

# Erhebungsbogen

**B**

<b>Projekt</b>	FFH-Monitoring	<b>Interne Nr.</b>	898
		<b>DK5   DK5-GK</b>	<b>5034</b> 5036
<b>Handlungsbedarf</b>	Nein	<b>DK5 - Name</b>	Falkenstein
<b>Bearbeitung</b>	BUC	<b>Biotop-Nr.   alt</b>	<b>25</b> 32
<b>Räumliche Abbildung</b>	Fläche	<b>Kartierung</b>	23.08.2009
<b>Anzahl Abschnitte</b>	1	<b>Fläche / Länge [m<sup>2</sup>/m]</b>	34763,9006
		<b>Breite (lineare Abb.) [m]</b>	

<b>Gesetzlicher Schutz</b>	<b>§ 30 (2) 6.3 Wattflächen</b>	<b>Schutz nur teilweise</b>	<b>Nein</b>
----------------------------	---------------------------------	-----------------------------	-------------

<b>Gesamtbewertung</b>	9	Herausragend, von nationaler Bedeutung
– <b>Alter</b>	7	Biotop hohen Alters, 100 bis 200 Jahre
– <b>Belastungsgrad</b>	8	geringe örtliche oder punktuelle Belastung
– <b>Ökolog. Funktion</b>	8	Wertbestimmender Bestandteil eines wertvollen Biotopkomplexes oder für den regionalen Biotopverbund.
– <b>Seltenheit</b>	9	Sehr seltener Biotoptyp, weitgehend seltene oder bedrohte Pflanzengesellschaften, gesättigtes Artenspektrum, RL-Arten

## Bestandsbeschreibung

Großflächiges, undurchdringliches Tideröhrich, das den östlichen Zipfel von Neßsand einnimmt. Das Röhrich wird im Nordwesten von Schilf dominiert und geht in Richtung Südosten langsam in einen dichten Bestand aus Schmalblättrigem Rohrkolben und Teichsimse über. Der Bestand erreicht eine Höhe von 3m.

Die Fläche hat sich seit der Kartierung 2001 um ca. 50% verkleinert. Vor allen Dingen im nordöstlichen Teil haben massive Erosionserscheinungen zum Flächenverlust geführt.

## Vorkommen an Biotoptypen

1	TF	Typ	HF	F.Anteil
2	BTYP	Biotoptyp		- gesetzl. Grundl.
3	Zusatz	Zusatz zum Biotoptypen		
4	LRT	Lebensraumtyp		
1	1		Ja	100 %
2	FWV	Tideröhrich (2000)		
3	+	besonders gute Ausprägung (struktur- oder artenreich, intakt, naturnah) (+)		
4	1130	Ästuarien		

## Räumliche Lage

<b>Lagebeschreibung</b>	Im Osten der Elbinsel Neßsand			
<b>Nachbarnutzung/en</b>	Fluss			
<b>Rechtswert (X)</b>	551290	<b>Hochwert (Y)</b>	5934211	
<b>Bezirk</b>	Hamburg-Mitte	<b>Naturraum</b>	Untere Elbe (670.00)	
<b>Stadtteil (OT-Nr.)</b>	Finkenwerder (141)	<b>Gemarkung</b>	Finkenwerder Süd (107)	
<b>Digitaler Grünplan</b>	<input type="checkbox"/> <b>Hafengesamtgebiet</b>	<input type="checkbox"/> <b>Ramsargebiet</b>	<input checked="" type="checkbox"/> <b>EG-Vogelschutzgeb.</b>	<input checked="" type="checkbox"/>
<b>Ausgleichsflächen</b>	<input type="checkbox"/> <b>Biosphärenreservat</b>	<input type="checkbox"/> <b>Nationalpark</b>		
<b>NSG / ND / LSG</b>	NSG Mühlenberger Loch/Neßsand [ HH-201 / Anteil: 100% ]			
<b>FFH-GEBIET</b>	Mühlenberger Loch/Neßsand [ DE 2424-302 / Anteil: 100% ]			
<b>Wasserschutzgebiet</b>				

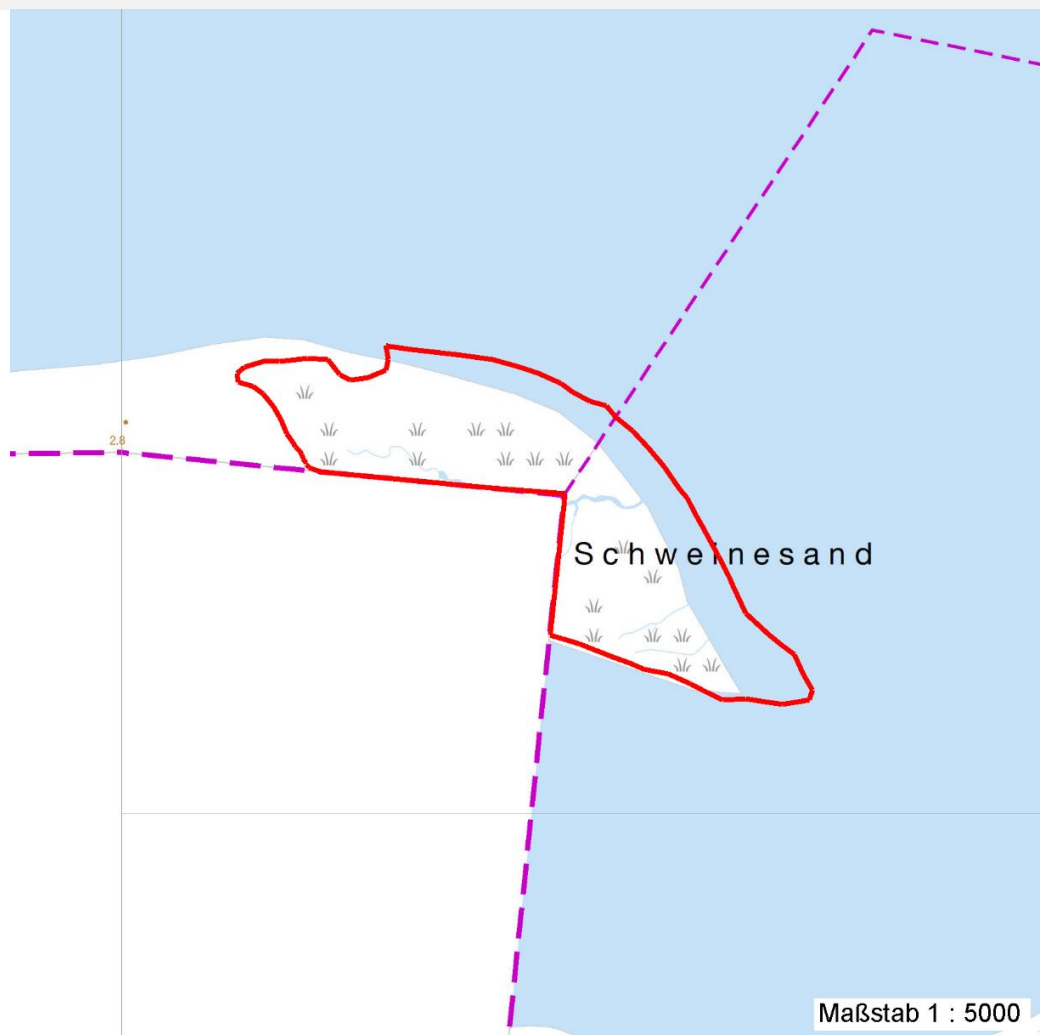
# Erhebungsbogen

**B**

<b>Projekt</b>	FFH-Monitoring	<b>Interne Nr.</b>	898
		<b>DK5   DK5-GK</b>	<b>5034</b> 5036
<b>Handlungsbedarf</b>	Nein	<b>DK5 - Name</b>	Falkenstein
<b>Bearbeitung</b>	BUC	<b>Biotop-Nr.   alt</b>	<b>25</b> 32
<b>Räumliche Abbildung</b>	Fläche	<b>Kartierung</b>	23.08.2009
<b>Anzahl Abschnitte</b>	1	<b>Fläche / Länge [m<sup>2</sup>/m]</b>	34763,9006
		<b>Breite (lineare Abb.) [m]</b>	

## Räumliche Lage

Karte



## Weitere Erhebungsbögen

Interne Nr.	Interne Nr. Zuordnung	DK5	Biotop-Nr.	Kartierung	Zuordnung	DK5 (GK)	Biotop-Nr. (alt)
898	875	5034	25	19.07.2001	K	5036	32
898	76404	5034	25	06.08.2013	K	5036	32
898	115535	5034	203	27.08.2017	K		

Zuordnung: N = nachfolgende Kartierung, K = weitere Kartierungen (zeitlich vorher oder nachher)

## Weitere Angaben

Merkmal	Wert
<b>Auswertung</b>	
Gefährdung / Einflüsse	Durch Erosion Flächenverluste
Wertgesichtspunkte	Charakteristisch ausgeprägter naturnaher Biotop Wichtiger Teilbereich eines grösseren Landschaftskomplexes
Maßnahmen	Natürliche Entwicklung (Sukzession) zulassen

# Erhebungsbogen

**B**

<b>Projekt</b>	FFH-Monitoring	<b>Interne Nr.</b>	898
		<b>DK5   DK5-GK</b>	<b>5034</b> 5036
<b>Handlungsbedarf</b>	Nein	<b>DK5 - Name</b>	Falkenstein
<b>Bearbeitung</b>	BUC	<b>Biotop-Nr.   alt</b>	<b>25</b> 32
<b>Räumliche Abbildung</b>	Fläche	<b>Kartierung</b>	23.08.2009
<b>Anzahl Abschnitte</b>	1	<b>Fläche / Länge [m<sup>2</sup>/m]</b>	34763,9006
		<b>Breite (lineare Abb.) [m]</b>	

## Teilflächenbeschreibung

<b>Teilflächentyp</b>		<b>Teilflächen-Nr.</b>	1
<b>Biotoptyp</b>	Tideröhricht (2000)	<b>Biotoptyp</b>	FWV
- <b>Zusatz</b>	besonders gute Ausprägung (struktur- oder artenreich, intakt, naturnah) (+)	- <b>gesetzl. Grundl.</b>	
<b>FFH-LRT</b>	Ästuarien	<b>FFH-LRT</b>	1130
<b>Beschreibung</b>		<b>Entw.potential LRT</b>	
		<b>Hauptfläche</b>	Ja
		<b>Flächenanteil</b>	100 %
		<b>FFH-Unters.Fläche</b>	Nein
		<b>Saatgutfläche</b>	Nein

## Weitere Angaben

Merkmal	Wert
<b>Boden</b>	
Feuchte	10 - zeitweise wasserüberstaut
<b>Standort, Relief</b>	
Relief	eben
Neigung - Gelände	N0 - nicht geneigt (<2 %)
Ausrichtung	FL - flach, keine Exposition
Belichtung	9 - vollsonnig
Luft	windexponiert
<b>Veg. - Deckg./Ant.</b>	
Gesamt	100 %
1. Krautschicht	100 %
<b>Veg. - Höhe</b>	
Gesamt, durchschn.	3.00 m

## FFH-Bewertungen (BFN)

		Wert	AZ	Z
<b>1</b>	<b>Lebensraumtyp</b>			
<b>3</b>	<b>Arteninventar</b> , Gesamtbewertung, 1..n - Parameter mit Kriterien A/B/C			
<b>4</b>	<b>Habitatstruktur</b> , Gesamtbewertung, 1..n - Parameter mit Kriterien A/B/C			
<b>5</b>	<b>Beeinträchtigungen</b> , Gesamtbewertung, 1..n - Parameter mit Kriterien A/B/C			
	Zustandsbewertung: AZ – Vorgabewert , Z – von AZ abweichend festgelegte Zustandsbewertung			
<b>1</b>	<b>1130 (BFN) Ästuarien</b>		<b>B</b>	
<b>3</b>	<b>Arteninventar</b>		<b>B</b>	
<b>4</b>	<b>Habitatstrukturen</b>		<b>B</b>	
<b>5</b>	<b>Beeinträchtigungen</b>		<b>B</b>	

# Erhebungsbogen

**B**

<b>Projekt</b>	FFH-Monitoring	<b>Interne Nr.</b>	898
		<b>DK5   DK5-GK</b>	<b>5034</b> 5036
<b>Handlungsbedarf</b>	Nein	<b>DK5 - Name</b>	Falkenstein
<b>Bearbeitung</b>	BUC	<b>Biotop-Nr.   alt</b>	<b>25</b> 32
<b>Räumliche Abbildung</b>	Fläche	<b>Kartierung</b>	23.08.2009
<b>Anzahl Abschnitte</b>	1	<b>Fläche / Länge [m<sup>2</sup>/m]</b>	34763,9006
		<b>Breite (lineare Abb.) [m]</b>	

## Zeigerwerte der Pflanzenartenliste (Auswertung)

<b>Standort</b>	<b>Belichtung</b>	sonnig	7,7
<b>Boden</b>	<b>Feuchte</b>	zeitweise wasserüberstaut	10,3
	<b>Stickstoff (N)</b>	stickstoffreich	6,7
	<b>Reaktion</b>	neutral	7
<b>Vegetation</b>	<b>Mahdverträglichkeit</b>	schnittempfindlich (nur Herbstschnitt vertragend)	3
<b>Zeigerwerte</b>	<b>Futterwert</b>	fast wertloses Futter	1,5
	<b>Wechselfeuchteanzeiger</b>		1
	<b>Giftpflanzen</b>		1
	<b>Überschw.anzeiger</b>		2

## Pflanzenartenliste

Gruppe / Pflanzenart	MS	M	W	Vs	St	PA	Ph	Sz	VS	V	G	cf	§	Rote Liste			
														HH	ND	SH	D
<b>Tracheobionta (Gefäßpflanzen)</b>																	
Alisma plantago-aquatica (Gewöhnlicher Froschlöffel)	7	w		-	-												
Angelica archangelica (Echte Engelwurz)	7	w		K1													
Calystegia sepium (Zaun-Winde)	7	w		K1													
Lythrum salicaria (Blut-Weiderich)	7	w		K1													
Nasturtium officinale (Echte Brunnenkresse)	7	w		K1													
Phragmites australis (Schilf)	7	d		K1													
Schoenoplectus lacustris (Gewöhnliche Teichsimse)	7	d		K1										2			
Typha angustifolia (Schmalblättriger Rohrkolben)	7	d		K1													
Veronica catenata (Bleicher Ehrenpreis)	7	w		K1											3		
														<b>Anzahl Rote Liste Arten</b>		<b>2</b>	
														<b>Anzahl Arten</b>		<b>9</b>	

MS: Mengensystem; M: Mengenangabe, W: Bewertung der Art (FFH-Monitoring), Vs: Vegetationsschicht, St: Status, PA: Autor Phänologie; Ph: Phänologie, Sz: Soziabilität, VS: Vitalitätssystem; V: Vitalität, G: Geschlecht, cf: unsichere Bestimmung, §: Schutz nach BNatSchG, HH: Rote Liste Hamburg, Nds: Rote Liste Niedersachsen, SH: Rote Liste Schleswig-Holstein, D: Rote Liste Deutschland