

Erhebungsbogen

B

Projekt	Biotopkartierung Hamburg		Interne Nr.	866	
			DK5 DK5-GK	5034	5036
Handlungsbedarf	Nein		DK5 - Name	Falkenstein	
Bearbeitung	NET	Kopie	Biotop-Nr. alt	24	31
Räumliche Abbildung	Fläche		Kartierung	19.07.2001	
Anzahl Abschnitte	1		Fläche / Länge [m²/m]	95003,9545	
			Breite (lineare Abb.) [m]		

Gesetzlicher Schutz § 30 (2) 1.1 Natürliche oder naturnahe Fließgewässer **Schutz nur teilweise** **Nein**

Gesamtbewertung	8	Hochgradig wertvoll
– Alter	5	Biotop mittleren Alters, 20 bis 50 Jahre
– Belastungsgrad	6	Flächenhaft geringe oder örtlich stärkere oder Vorbelastung mit deutlichem Einfluß
– Ökolog. Funktion	8	Wertbestimmender Bestandteil eines wertvollen Biotopkomplexes oder für den regionalen Biotopverbund.
– Seltenheit	9	Sehr seltener Biotoptyp, weitgehend seltene oder bedrohte Pflanzengesellschaften, gesättigtes Artenspektrum, RL-Arten

Bestandsbeschreibung

Bei Niedrigwasser sehr breiter, bei Hochwasser weitgehend überspülter Sandstrand mit Teichsimse und Strandsimse in einigen Bereichen. Der Strand setzt sich nach Süden in einem Priel fort, der tief in die Insel hineinreicht. Am Rande des Priels wachsen Weiden sowie Rohrkolben, Kohldistel usw.

Vorkommen an Biotoptypen

1	TF	Typ	HF	F.Anteil
2	BTYP	Biotoptyp		- gesetzl. Grundl.
3	Zusatz	Zusatz zum Biotoptypen		
4	LRT	Lebensraumtyp		
1	1		Ja	90 %
2	FSV	Flussstrand, naturnah (2000)		
4	1130	Ästuarien		
1	2			10 %
2	FWP	Priel (2000)		

Räumliche Lage

Lagebeschreibung	Oststrand der Elbinsel Neßsand			
Nachbarnutzung/en	Fluss, Magerrasen, Röhrlicht			
Rechtswert (X)	551154	Hochwert (Y)	5934326	
Bezirk	Altona	Naturraum	Untere Elbe (670.00)	
Stadtteil (OT-Nr.)	Blankenese (223)	Gemarkung	Blankenese (203)	
Digitaler Grünplan	<input type="checkbox"/> Hafengesamtgebiet	<input checked="" type="checkbox"/>	Ramsargebiet	<input checked="" type="checkbox"/> EG-Vogelschutzgeb. <input checked="" type="checkbox"/>
Ausgleichsflächen	<input type="checkbox"/> Biosphärenreservat	<input type="checkbox"/>	Nationalpark	<input type="checkbox"/>
NSG / ND / LSG	NSG Mühlenberger Loch/Neßsand [HH-201 / Anteil: 100%]			
FFH-GEBIET	Mühlenberger Loch/Neßsand [DE 2424-302 / Anteil: 100%]			
Wasserschutzgebiet				

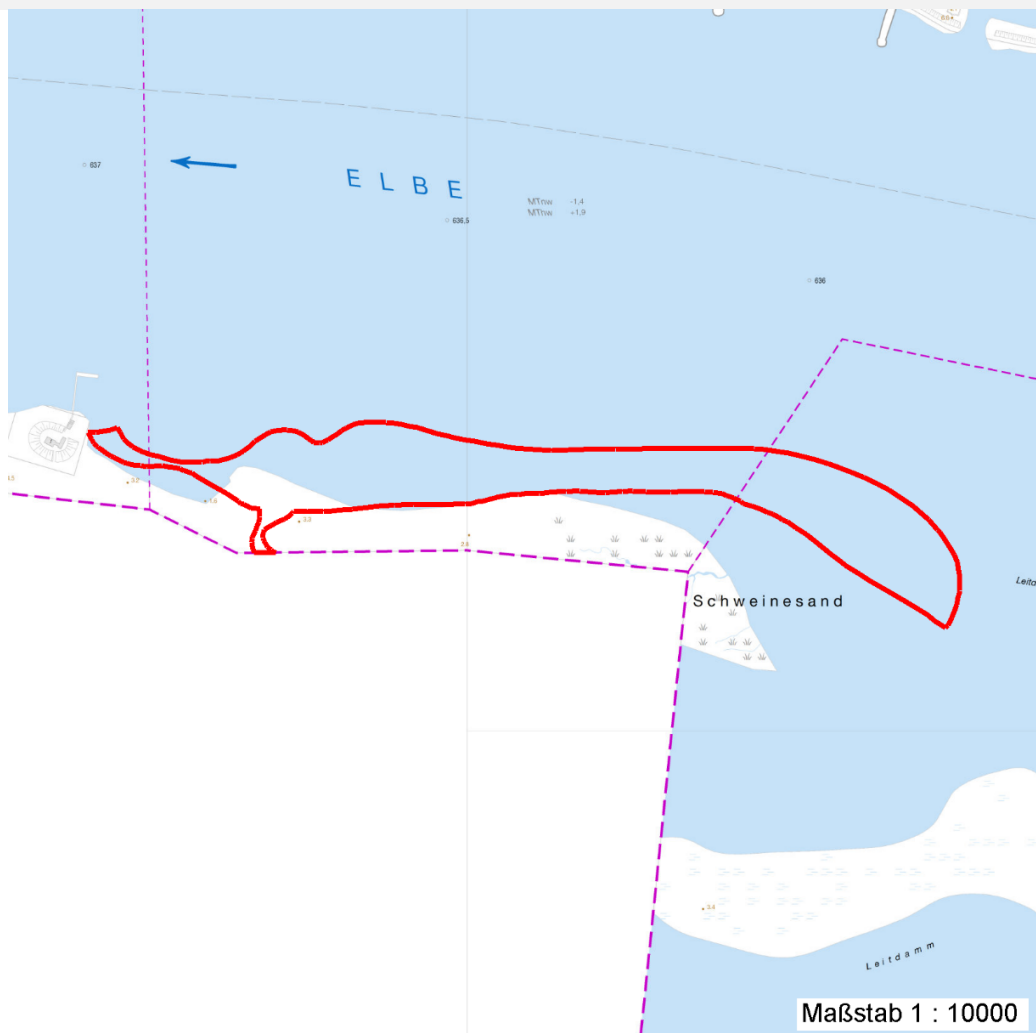
Erhebungsbogen

B

Projekt	Biotopkartierung Hamburg	Interne Nr.	866	
		DK5 DK5-GK	5034	5036
Handlungsbedarf	Nein	DK5 - Name	Falkenstein	
Bearbeitung	NET	Biotop-Nr. alt	24	31
Räumliche Abbildung	Fläche	Kartierung	19.07.2001	
Anzahl Abschnitte	1	Fläche / Länge [m²/m]	95003,9545	
		Breite (lineare Abb.) [m]		

Räumliche Lage

Karte



Weitere Erhebungsbögen

Interne Nr.	Interne Nr. Zuordnung	DK5	Biotop-Nr.	Kartierung	Zuordnung	DK5 (GK)	Biotop-Nr. (alt)
866	876	5034	24	23.08.2009	K	5036	31
866	76403	5034	24	06.08.2013	K	5036	31

Zuordnung: N = nachfolgende Kartierung, K = weitere Kartierungen (zeitlich vorher oder nachher)

Foto

Interne Nr.	Index	Dateiname	Aufnahmerichtung
22844	0	5034_24_190701_1.JPG	
22845	0	5034_24_190701_2.JPG	

Weitere Angaben

Merkmal **Wert**

Auswertung

22.04.2020

Seite 2 von 6

Erhebungsbogen

B

Projekt	Biotopkartierung Hamburg	Interne Nr.	866	
		DK5 DK5-GK	5034	5036
Handlungsbedarf	Nein	DK5 - Name	Falkenstein	
Bearbeitung	NET	Biotop-Nr. alt	24	31
Räumliche Abbildung	Fläche	Kartierung	19.07.2001	
Anzahl Abschnitte	1	Fläche / Länge [m²/m]	95003,9545	
		Breite (lineare Abb.) [m]		

Weitere Angaben

Merkmal	Wert
Gefährdung / Einflüsse	Keine
Wertgesichtspunkte	Charakteristisch ausgeprägter naturnaher Biotop
	Wichtiger Teilbereich eines grösseren Landschaftskomplexes
Maßnahmen	Natürliche Entwicklung (Sukzession) zulassen

Foto

Fotodatei 5034_24_190701_1.JPG

Bildbeschreibung
Aufnahmerichtung



Fotodatei 5034_24_190701_2.JPG

Bildbeschreibung
Aufnahmerichtung



Teilflächenbeschreibung

Teilflächentyp		Teilflächen-Nr.	1
Biotoptyp	Flussstrand, naturnah (2000)	Biotoptyp	FSV
- Zusatz		- gesetzl. Grundl.	
FFH-LRT	Ästuarien	FFH-LRT	1130
Beschreibung		Entw.potential LRT	
Standort: Strand		Hauptfläche	Ja
		Flächenanteil	90 %
		FFH-Unters.Fläche	Nein
		Saatgutfläche	Nein

Erhebungsbogen

B

Projekt	Biotopkartierung Hamburg	Interne Nr.	866
		DK5 DK5-GK	5034 5036
Handlungsbedarf	Nein	DK5 - Name	Falkenstein
Bearbeitung	NET	Biotop-Nr. alt	24 31
Räumliche Abbildung	Fläche	Kartierung	19.07.2001
Anzahl Abschnitte	1	Fläche / Länge [m²/m]	95003,9545
		Breite (lineare Abb.) [m]	

Weitere Angaben

Merkmal	Wert
Boden	
Bodenart	S - Sand
Feuchte	10 - zeitweise wasserüberstaut
Standort, Relief	
Relief	Leicht abfallend
Neigung - Gelände	N1 - sehr schwach geneigt (2-3,5 %)
Ausrichtung	N - Nord
Belichtung	9 - vollsonnig
Luft	windexponiert
Veg. - Deckg./Ant.	
Gesamt	20 %
1. Krautschicht	20 %
Veg. - Höhe	
Gesamt, durchschn.	0.80 m

FFH-Bewertungen (BFN)

		Wert	AZ	Z
1	Lebensraumtyp			
3	Arteninventar , Gesamtbewertung, 1..n - Parameter mit Kriterien A/B/C			
4	Habitatstruktur , Gesamtbewertung, 1..n - Parameter mit Kriterien A/B/C			
5	Beeinträchtigungen , Gesamtbewertung, 1..n - Parameter mit Kriterien A/B/C			
Zustandsbewertung: AZ – Vorgabewert , Z – von AZ abweichend festgelegte Zustandsbewertung				
1	1130 (BFN) Ästuarien			
3	Arteninventar			
4	Habitatstrukturen			
5	Beeinträchtigungen			

Zeigerwerte der Pflanzenartenliste (Auswertung)

Standort	Belichtung	sonnig	7,9
Boden	Feuchte	zeitweise wasserüberstaut	10,4
	Stickstoff (N)	stickstoffreich	6,5
	Reaktion	neutral	7,5
Vegetation	Mahdverträglichkeit	schnittempfindlich (nur Herbstschnitt vertragend)	3
Zeigerwerte	Futterwert	sehr gute Futterqualität	7,4
	Wechselfeuchteanzeiger		0
	Giftpflanzen		0
	Überschw.anzeiger		1

Pflanzenartenliste

Gruppe / Pflanzenart	MS	M	W	Vs	St	PA	Ph	Sz	VS	V	G	cf	Rote Liste						
													§	HH	ND	SH	D		
Tracheobionta (Gefäßpflanzen)																			
Bolboschoenus maritimus (Strand-Simse)	7	h		-											V				
Deschampsia wibeliana (Schlamm-Schmiele)	7	w		-												3			3
Phragmites australis (Schilf)	7	z		-															

Erhebungsbogen

B

Projekt	Biotopkartierung Hamburg		Interne Nr.	866	
			DK5 DK5-GK	5034	5036
Handlungsbedarf	Nein		DK5 - Name	Falkenstein	
Bearbeitung	NET	Kopie	Nein	Biotop-Nr. alt	24 31
Räumliche Abbildung	Fläche		Kartierung	19.07.2001	
Anzahl Abschnitte	1		Fläche / Länge [m²/m]	95003,9545	
			Breite (lineare Abb.) [m]		

Pflanzenartenliste

Gruppe / Pflanzenart	MS	M	W	Vs	St	PA	Ph	Sz	VS	V	G	cf	§	Rote Liste			
														HH	ND	SH	D
Schoenoplectus lacustris (Gewöhnliche Teichsimse)	7	h		-										2			
Anzahl Rote Liste Arten														2	1		1
Anzahl Arten														4			

MS: Mengensystem; M: Mengenangabe, W: Bewertung der Art (FFH-Monitoring), Vs: Vegetationsschicht, St: Status, PA: Autor Phänologie; Ph: Phänologie, Sz: Soziabilität, VS: Vitalitätssystem; V: Vitalität, G: Geschlecht, cf: unsichere Bestimmung, §: Schutz nach BNatSchG, HH: Rote Liste Hamburg, Nds: Rote Liste Niedersachsen, SH: Rote Liste Schleswig-Holstein, D: Rote Liste Deutschland

Teilflächenbeschreibung

Teilflächentyp		Teilflächen-Nr.	2
Biotoptyp	Priel (2000)	Biotoptyp	FWP
- Zusatz		- gesetzl. Grundl.	
FFH-LRT		FFH-LRT	
Beschreibung		Entw.potential LRT	
Standort: Priel		Hauptfläche	
		Flächenanteil	10 %
		FFH-Unters.Fläche	Nein
		Saatgutfläche	Nein

Weitere Angaben

Merkmal	Wert
Boden	
Bodenart	S - Sand
Feuchte	10 - zeitweise wasserüberstaut
Standort, Relief	
Relief	Flacher Priel mit flachen Ufern
Neigung - Gelände	N0 - nicht geneigt (<2 %)
Ausrichtung	FL - flach, keine Exposition
Belichtung	7 - halbsonnig
Luft	windberuhigt
Veg. - Deckg./Ant.	
Gesamt	20 %
1. Krautschicht	20 %
Veg. - Höhe	
Gesamt, durchschn.	1.20 m

Erhebungsbogen

B

Projekt	Biotopkartierung Hamburg		Interne Nr.	866	
			DK5 DK5-GK	5034	5036
Handlungsbedarf	Nein		DK5 - Name	Falkenstein	
Bearbeitung	NET	Kopie	Biotop-Nr. alt	24	31
Räumliche Abbildung	Fläche	Nein	Kartierung	19.07.2001	
Anzahl Abschnitte	1		Fläche / Länge [m²/m]	95003,9545	
			Breite (lineare Abb.) [m]		

Zeigerwerte der Pflanzenartenliste (Auswertung)

Standort	Belichtung	halbsonnig	7
Boden	Feuchte	sehr naß	8,7
	Stickstoff (N)	stickstoffreich	7
	Reaktion	neutral	7
Vegetation	Mahdverträglichkeit	schnittempfindlich bis mäßig schnittverträglich	4,2
Zeigerwerte	Futterwert	geringwertiges Futter	2,7
	Wechselfeuchteanzeiger		3
	Giftpflanzen		1
	Überschw.anzeiger		1

Pflanzenartenliste

Gruppe / Pflanzenart	MS	M	W	Vs	St	PA	Ph	Sz	VS	V	G	cf	§	Rote Liste			
														HH	ND	SH	D
Tracheobionta (Gefäßpflanzen)																	
Angelica archangelica (Echte Engelwurz)	7	w		K1													
Arctium lappa (Große Klette)	7	w		K1													
Cirsium oleraceum (Kohl-Kratzdistel)	7	z		K1													
Glechoma hederacea (Gundermann)	7	z		K1													
Phalaris arundinacea (Rohr-Glanzgras)	7	h		K1													
Phragmites australis (Schilf)	7	h		K1													
Schoenoplectus lacustris (Gewöhnliche Teichsimse)	7	z		K1										2			
Solanum dulcamara (Bittersüßer Nachtschatten)	7	z		K1													
Tussilago farfara (Huflattich)	7	w		K1													
Typha latifolia (Breitblättriger Rohrkolben)	7	z		K1													
	Anzahl Rote Liste Arten													1			
	Anzahl Arten													10			

MS: Mengensystem; M: Mengenangabe, W: Bewertung der Art (FFH-Monitoring), Vs: Vegetationsschicht, St: Status, PA: Autor Phänologie; Ph: Phänologie, Sz: Soziabilität, VS: Vitalitätssystem; V: Vitalität, G: Geschlecht, cf: unsichere Bestimmung, §: Schutz nach BNatSchG, HH: Rote Liste Hamburg, Nds: Rote Liste Niedersachsen, SH: Rote Liste Schleswig-Holstein, D: Rote Liste Deutschland