

Erhebungsbogen

B

Projekt	Biotopkartierung Hamburg	Interne Nr.	115561
		DK5 DK5-GK	5034
Handlungsbedarf	Nein	DK5 - Name	Falkenstein
Bearbeitung	RIN	Biotop-Nr. alt	221
Räumliche Abbildung	Fläche	Kartierung	11.05.2017
Anzahl Abschnitte	1	Fläche / Länge [m²/m]	30190,9605
		Breite (lineare Abb.) [m]	

Gesetzlicher Schutz **_ kein gesetzl. Schutz kein gesetzlich geschütztes Biotop** **Schutz nur teilweise** **Nein**

Gesamtbewertung	7	Besonders wertvoll
– Alter	7	Biotop hohen Alters, 100 bis 200 Jahre
– Belastungsgrad	6	Flächenhaft geringe oder örtlich stärkere oder Vorbelastung mit deutlichem Einfluß
– Ökolog. Funktion	7	Sehr hohe Bedeutung in einem Biotopkomplex, für den lokalen Biotopverbund oder als Puffer
– Seltenheit	7	Seltener Biotoptyp, mit seltenen oder bedrohten Pflges., gesättigtes Artenspektrum, einige RL-Arten

Bestandsbeschreibung

Buchenwald mit Beimischung von Trauben-Eiche in der Baumschicht. Die Stammdurchmesser liegen zwischen 50 und 70 cm. Die Strauchschicht besteht aus Naturverjüngung von Ahorn und Buche. In der z.T. lückigen Krautschicht dominieren Kleinblütiges Springkraut und Efeu. Charakteristische Buchenwaldarten sind Hain-Rispengras und Hainsimse. Der Bestand wächst auf sehr steilen Elbhängen. An den Rändern wurde offensichtlich zugunsten von Blickachsen der Wald auf den Stock gesetzt. Hier haben sich flächige Brombeerbestände entwickelt.

Vorkommen an Biotoptypen

1	TF	Typ	HF	F.Anteil
2	BTYP	Biotoptyp	- gesetzl. Grundl.	
3	Zusatz	Zusatz zum Biotoptypen		
4	LRT	Lebensraumtyp		
1	1		Ja	100 %
2	WMS	Buchenwald basenarmer Standorte (2000)		
4	9110	Hainsimsen-Buchenwald (Luzulo-Fagetum)		

Räumliche Lage

Lagebeschreibung	oberhalb des Falkensteiner Ufers, nordöstlich der ehemaligen Speicherbecken		
Nachbarnutzung/en	Wald, Wohnbebauung		
Rechtswert (X)	551906	Hochwert (Y)	5935109
Bezirk	Altona	Naturraum	Blankeneser Höhenzug (696.00)
Stadtteil (OT-Nr.)	Blankenese (223)	Gemarkung	Blankenese (203)
Digitaler Grünplan	<input checked="" type="checkbox"/> Hafengesamtgebiet	<input type="checkbox"/> Ramsargebiet	<input type="checkbox"/> EG-Vogelschutzgeb.
Ausgleichsflächen	<input type="checkbox"/> Biosphärenreservat	<input type="checkbox"/> Nationalpark	<input type="checkbox"/>
NSG / ND / LSG	LSG Altona-Südwest, Ottensen, Othmarschen, Klein Flottbek, Nienstedten, Dockenhuden, Blankenese, Rissen [HH-2003 / Anteil: 100%]		
FFH-GEBIET			
Wasserschutzgebiet			

Projekt	Biotopkartierung Hamburg	Interne Nr.	115561
		DK5 DK5-GK	5034
Handlungsbedarf	Nein	DK5 - Name	Falkenstein
Bearbeitung	RIN	Biotop-Nr. alt	221
Räumliche Abbildung	Fläche	Kartierung	11.05.2017
Anzahl Abschnitte	1	Fläche / Länge [m²/m]	30190,9605
		Breite (lineare Abb.) [m]	

Räumliche Lage

Karte



Weitere Erhebungsbögen

Interne Nr.	Interne Nr. Zuordnung	DK5	Biotop-Nr.	Kartierung	Zuordnung	DK5 (GK)	Biotop-Nr. (alt)
115561	904	5034	95	27.04.2009	<	5236	14

Zuordnung: N = nachfolgende Kartierung, K = weitere Kartierungen (zeitlich vorher oder nachher)

Foto

Interne Nr.	Index	Dateiname	Aufnahmerichtung
62931	0	5034_221_110517_2.JPG	
62932	0	5034_221_110517_1.JPG	

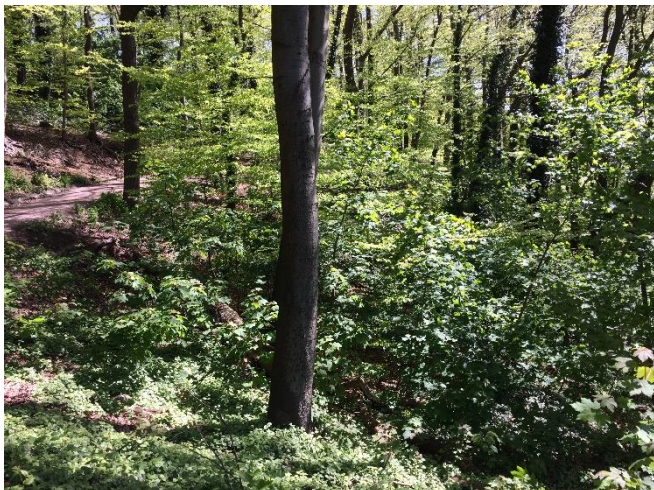
Erhebungsbogen

B

Projekt	Biotopkartierung Hamburg	Interne Nr.	115561
		DK5 DK5-GK	5034
Handlungsbedarf	Nein	DK5 - Name	Falkenstein
Bearbeitung	RIN	Biotop-Nr. alt	221
Räumliche Abbildung	Fläche	Kartierung	11.05.2017
Anzahl Abschnitte	1	Fläche / Länge [m²/m]	30190,9605
		Breite (lineare Abb.) [m]	

Foto

Fotodatei	5034_221_110517_1.JPG	Fotodatei	5034_221_110517_2.JPG
Bildbeschreibung	k.A.	Bildbeschreibung	k.A.
Aufnahmerichtung		Aufnahmerichtung	



Teilflächenbeschreibung

Teilflächentyp		Teilflächen-Nr.	1
Biotoptyp	Buchenwald basenarmer Standorte (2000)	Biotoptyp	WMS
- Zusatz		- gesetzl. Grundl.	
FFH-LRT	Hainsimsen-Buchenwald (Luzulo-Fagetum)	FFH-LRT	9110
Beschreibung		Entw.potential LRT	
		Hauptfläche	Ja
		Flächenanteil	100 %
		FFH-Unters.Fläche	Nein
		Saatgutfläche	Nein

Weitere Angaben

Merkmal	Wert
Auswertung	
Maßnahmen	Naturwald entwickeln, Nutzung aufgeben - 9.1

Erhebungsbogen

B

Projekt	Biotopkartierung Hamburg		Interne Nr.	115561
			DK5 DK5-GK	5034
Handlungsbedarf	Nein		DK5 - Name	Falkenstein
Bearbeitung	RIN	Kopie	Biotop-Nr. alt	221
Räumliche Abbildung	Fläche	Nein	Kartierung	11.05.2017
Anzahl Abschnitte	1		Fläche / Länge [m²/m]	30190,9605
			Breite (lineare Abb.) [m]	

FFH-Bewertungen (BFN)

1 Lebensraumtyp			
3 Arteninventar , Gesamtbewertung, 1..n - Parameter mit Kriterien A/B/C			
4 Habitatstruktur , Gesamtbewertung, 1..n - Parameter mit Kriterien A/B/C			
5 Beeinträchtigungen , Gesamtbewertung, 1..n - Parameter mit Kriterien A/B/C			
Zustandsbewertung: AZ – Vorgabewert , Z – von AZ abweichend festgelegte Zustandsbewertung	Wert	AZ	Z
1 9110 (BFN) Hainsimsen-Buchenwald (Luzulo-Fagetum)		C	
3 Arteninventar			B
4 Habitatstrukturen			B
5 Beeinträchtigungen			C

Zeigerwerte der Pflanzenartenliste (Auswertung)

Standort	Belichtung	schattig bis halbschattig	3,7
Boden	Feuchte	frisch und mäßig frisch	5,1
	Stickstoff (N)	mäßig stickstoffarm bis stickstoffreich	6,2
	Reaktion	schwach sauer	6,2
Vegetation	Mahdverträglichkeit	schnittempfindlich bis mäßig schnittverträglich	3,6
Zeigerwerte	Futterwert	ausreichende Futterqualität	4,5
	Wechselfeuchteanzeiger		1
	Giftpflanzen		0
	Überschw.anzeiger		0

Pflanzenartenliste

Gruppe / Pflanzenart	MS	M	W	Vs	St	PA	Ph	Sz	VS	V	G	cf	§	Rote Liste			
														HH	ND	SH	D
Tracheobionta (Gefäßpflanzen)																	
Acer pseudoplatanus (Berg-Ahorn)	7	z															
Alliaria petiolata (Knoblauchsrauke)	7	z															
Chelidonium majus (Schöllkraut)	7	w															
Fagus sylvatica (Rotbuche)	7	d															
Galeobdolon argentatum (Garten Goldnessel)	7	z															
Hedera helix (Efeu)	7	h															
Ilex aquifolium (Stechpalme)	7	w											b				
Impatiens parviflora (Kleinblütiges Springkraut)	7	h															
Luzula multiflora (Vielblütige Hainsimse)	7	w													V		
Poa nemoralis (Hain-Rispengras)	7	z															
Prunus avium (Vogel-Kirsche)	7	w															
Quercus petraea (Trauben-Eiche)	7	w															
Sambucus nigra (Schwarzer Holunder)	7	w															
Anzahl Rote Liste Arten														1			
Anzahl Arten														13			

MS: Mengensystem; M: Mengenangabe, W: Bewertung der Art (FFH-Monitoring), Vs: Vegetationsschicht, St: Status, PA: Autor Phänologie; Ph: Phänologie, Sz: Soziabilität, VS: Vitalitätssystem; V: Vitalität, G: Geschlecht, cf: unsichere Bestimmung, §: Schutz nach BNatSchG, HH: Rote Liste Hamburg, Nds: Rote Liste Niedersachsen, SH: Rote Liste Schleswig-Holstein, D: Rote Liste Deutschland