

Erhebungsbogen

B

Projekt	Biotopkartierung Hamburg		Interne Nr.	115544
			DK5 DK5-GK	5034
Handlungsbedarf	Nein		DK5 - Name	Falkenstein
Bearbeitung	RIN	Kopie	Biotop-Nr. alt	209
Räumliche Abbildung	Fläche	Nein	Kartierung	11.05.2017
Anzahl Abschnitte	1		Fläche / Länge [m²/m]	164332,7378
			Breite (lineare Abb.) [m]	

Gesetzlicher Schutz _ kein gesetzl. Schutz kein gesetzlich geschütztes Biotop **Schutz nur teilweise** Nein

Gesamtbewertung	7	Besonders wertvoll
– Alter	7	Biotop hohen Alters, 100 bis 200 Jahre
– Belastungsgrad	8	geringe örtliche oder punktuelle Belastung
– Ökolog. Funktion	6	Hohe Bedeutung in einem Biotopkomplex, für den lokalen Biotopverbund oder als Puffer
– Seltenheit	7	Seltener Biotoptyp, mit seltenen oder bedrohten Pflges., gesättigtes Artenspektrum, einige RL-Arten

Bestandsbeschreibung

Eichen-Buchen-Mischwald am Elbhang. Die Baumschicht besteht vor allem aus Eichen mit Beimischung von Buchen, Birken und Kiefern. Die Stammdurchmesser liegen zwischen 30 und 50 cm. Die Eichen zeigen z.T. mehrstämmige, gekrümmte Wuchsformen. Die Strauchschicht ist besteht v.a. aus Ahorn und Holunder. In der unterschiedlich dicht ausgeprägte Krautschicht wächst Springkraut, Garten-Goldnessel, Wurmfarne, Scharbockskraut, Brombeere und Efeu, der häufig an den Baumstämmen empor klettert. Am Hangfuß zur Straße Falkensteiner Ufer kommen Erlen und Ulmen vor.

Vorkommen an Biotoptypen

1	TF	Typ	HF	F.Anteil
2	BTYP	Biotoptyp	- gesetzl. Grundl.	
3	Zusatz	Zusatz zum Biotoptypen		
4	LRT	Lebensraumtyp		
1	1		Ja	100 %
2	WQM	Sonstiger Eichenmischwald (2000)		
4	kein LRT	kein Lebensraumtyp nach FFH-Richtlinie		

Räumliche Lage

Lagebeschreibung	Waldpark Falkenstein	
Nachbarnutzung/en	Wald, Villenbebauung	
Rechtswert (X)	550819	Hochwert (Y) 5935461
Bezirk	Altona	Naturraum Blankeneser Höhenzug (696.00)
Stadtteil (OT-Nr.)	Blankenese (223)	Gemarkung Blankenese (203)
Digitaler Grünplan	<input checked="" type="checkbox"/> Hafengesamtgebiet	<input type="checkbox"/> Ramsargebiet <input type="checkbox"/> EG-Vogelschutzgeb.
Ausgleichsflächen	<input type="checkbox"/> Biosphärenreservat	<input type="checkbox"/> Nationalpark
NSG / ND / LSG	LSG Altona-Südwest, Ottensen, Othmarschen, Klein Flottbek, Nienstedten, Dockenhuden, Blankenese, Rissen [HH-2003 / Anteil: 82%], NSG Wittenbergen [HH-204 / Anteil: 18%]	
FFH-GEBIET		
Wasserschutzgebiet	Boursberg [1 / Anteil: < 1%]	

Erhebungsbogen

B

Projekt	Biotopkartierung Hamburg		Interne Nr.	115544
			DK5 DK5-GK	5034
Handlungsbedarf	Nein		DK5 - Name	Falkenstein
Bearbeitung	RIN	Kopie	Nein	Biotop-Nr. alt
Räumliche Abbildung	Fläche		Kartierung	11.05.2017
Anzahl Abschnitte	1		Fläche / Länge [m²/m]	164332,7378
			Breite (lineare Abb.) [m]	

Räumliche Lage

Karte



Weitere Erhebungsbögen

Interne Nr.	Interne Nr. Zuordnung	DK5	Biotop-Nr.	Kartierung	Zuordnung	DK5 (GK)	Biotop-Nr. (alt)
115544	1010	5034	14	31.07.2009	>	5036	17
115544	912	5034	39	31.07.2009	>	5036	47
115544	858	5034	52	18.08.2009	>	5036	60

Zuordnung: N = nachfolgende Kartierung, K = weitere Kartierungen (zeitlich vorher oder nachher)

Foto

Interne Nr.	Index	Dateiname	Aufnahmerichtung
62910	0	5034_209_110517_2.JPG	
62911	0	5034_209_110517_1.JPG	

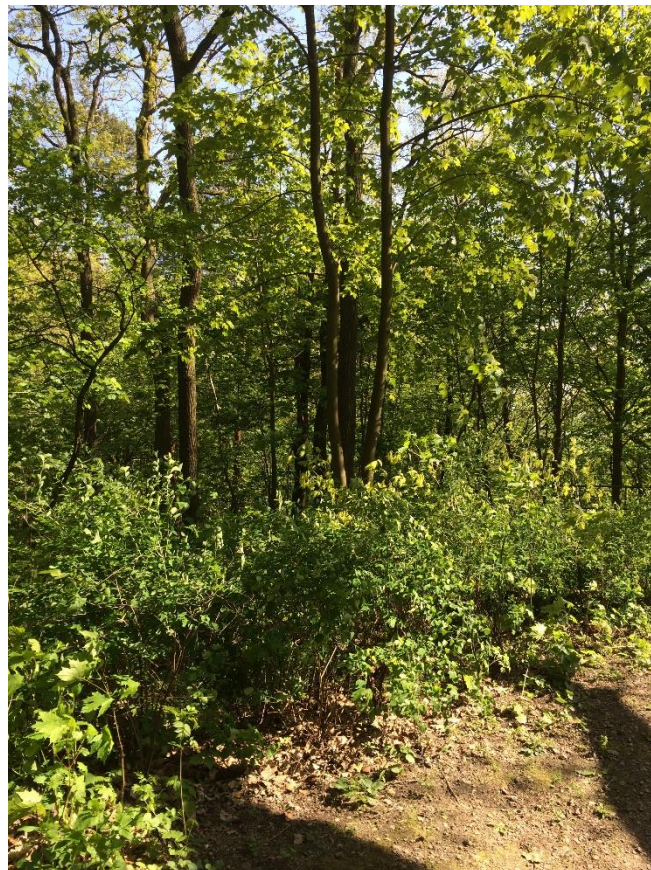
Erhebungsbogen

B

Projekt	Biotopkartierung Hamburg	Interne Nr.	115544
		DK5 DK5-GK	5034
Handlungsbedarf	Nein	DK5 - Name	Falkenstein
Bearbeitung	RIN	Biotop-Nr. alt	209
Räumliche Abbildung	Fläche	Kartierung	11.05.2017
Anzahl Abschnitte	1	Fläche / Länge [m²/m]	164332,7378
		Breite (lineare Abb.) [m]	

Foto

Fotodatei	5034_209_110517_1.JPG	Fotodatei	5034_209_110517_2.JPG
Bildbeschreibung	k.A.	Bildbeschreibung	k.A.
Aufnahmerichtung		Aufnahmerichtung	



Teilflächenbeschreibung

Teilflächentyp		Teilflächen-Nr.	1
Biotoptyp	Sonstiger Eichenmischwald (2000)	Biotoptyp	WQM
- Zusatz		- gesetzl. Grundl.	
FFH-LRT	kein Lebensraumtyp nach FFH-Richtlinie	FFH-LRT	kein LRT
Beschreibung		Entw.potential LRT	
		Hauptfläche	Ja
		Flächenanteil	100 %
		FFH-Unters.Fläche	Nein
		Saatgutfläche	Nein

Projekt	Biotopkartierung Hamburg		Interne Nr.	115544
			DK5 DK5-GK	5034
Handlungsbedarf	Nein		DK5 - Name	Falkenstein
Bearbeitung	RIN	Kopie	Biotop-Nr. alt	209
Räumliche Abbildung	Fläche	Nein	Kartierung	11.05.2017
Anzahl Abschnitte	1		Fläche / Länge [m²/m]	164332,7378
			Breite (lineare Abb.) [m]	

Zeigerwerte der Pflanzenartenliste (Auswertung)

Standort	Belichtung	halbschattig	4,6
Boden	Feuchte	mäßig feucht und wechselfeucht	5,5
	Stickstoff (N)	mäßig stickstoffarm bis stickstoffreich	6,4
	Reaktion	schwach sauer	6,4
Vegetation	Mahdverträglichkeit	schnittempfindlich bis mäßig schnittverträglich	4
Zeigerwerte	Futterwert	fast wertloses Futter	0,9
	Wechselfeuchteanzeiger		1
	Giftpflanzen		1
	Überschw.anzeiger		3

Pflanzenartenliste

Gruppe / Pflanzenart	MS	M	W	Vs	St	PA	Ph	Sz	VS	V	G	cf	§	Rote Liste			
														HH	ND	SH	D
Tracheobionta (Gefäßpflanzen)																	
Acer campestre (Feld-Ahorn)	7	z															
Acer platanoides (Spitz-Ahorn)	7	h															
Acer pseudoplatanus (Berg-Ahorn)	7	h															
Aesculus hippocastanum (Gewöhnliche Rosskastanie)	7	w															
Alliaria petiolata (Knoblauchsrauke)	7	z															
Alnus glutinosa (Schwarz-Erle)	7	l															
Betula pendula (Hänge-Birke)	7	w															
Carpinus betulus (Hainbuche)	7	w															
Castanea sativa (Eß-Kastanie)	7	w															
Convallaria majalis (Maiglöckchen)	7	w															
Coryllus avellana (Haselnuss)	7	w															
Dryopteris dilatata (Breitblättriger Wurmfarne)	7	w															
Dryopteris filix-mas (Gewöhnlicher Wurmfarne)	7	z															
Fagus sylvatica (Rotbuche)	7	h															
Fallopia japonica (Japanischer Staudenknöterich)	7	w															
Ficaria verna (Scharbockskraut)	7	l															
Galeobdolon argentatum (Garten Goldnessel)	7	h															
Galeobdolon luteum (Echte Goldnessel)	7	w												V			
Galium odoratum (Waldmeister)	7	w												V			
Geum urbanum (Echte Nelkenwurz)	7	w															
Hedera helix (Efeu)	7	h															
Ilex aquifolium (Stechpalme)	7	z												b			
Impatiens parviflora (Kleinblütiges Springkraut)	7	h															
Lonicera xylosteum (Rote Heckenkirsche)	7	w															
Moehringia trinervia (Dreinervige Nabelmiere)	7	w															
Pinus sylvestris (Wald-Kiefer)	7	z															
Poa nemoralis (Hain-Rispengras)	7	w															
Polygonatum multiflorum (Vielblütige Weißwurz)	7	w															
Prunus avium (Vogel-Kirsche)	7	w															
Prunus padus (Echte Traubenkirsche)	7	w															
Quercus petraea (Trauben-Eiche)	7	h															
Quercus robur (Stiel-Eiche)	7	h															
Quercus rubra (Rot-Eiche)	7	z															
Robinia pseudoacacia (Robinie)	7	w															

Projekt	Biotopkartierung Hamburg	Interne Nr.	115544
		DK5 DK5-GK	5034
Handlungsbedarf	Nein	DK5 - Name	Falkenstein
Bearbeitung	RIN	Biotop-Nr. alt	209
Räumliche Abbildung	Fläche	Kartierung	11.05.2017
Anzahl Abschnitte	1	Fläche / Länge [m²/m]	164332,7378
		Breite (lineare Abb.) [m]	

Pflanzenartenliste

Gruppe / Pflanzenart	MS	M	W	Vs	St	PA	Ph	Sz	VS	V	G	cf	§	Rote Liste				
														HH	ND	SH	D	
Rubus fruticosus agg. (Artengruppe Echte Brombeere)	7	z																
Rumex sanguineus (Blut-Ampfer)	7	w																
Sambucus nigra (Schwarzer Holunder)	7	w																
Symphoricarpos albus (Schneebeere)	7	w																
Taxus baccata (Gemeine Eibe)	7	w											b		3			V
Ulmus glabra (Berg-Ulme)	7	w																V
Valeriana officinalis (Echter Baldrian)	7	w													D			D
Veronica sublobata (Efeublättriger Ehrenpreis)	7	z																
Anzahl Rote Liste Arten														3	1	2	1	
Anzahl Arten														42				

MS: Mengensystem; M: Mengenangabe, W: Bewertung der Art (FFH-Monitoring), Vs: Vegetationsschicht, St: Status, PA: Autor Phänologie; Ph: Phänologie, Sz: Soziabilität, VS: Vitalitätssystem; V: Vitalität, G: Geschlecht, cf: unsichere Bestimmung, §: Schutz nach BNatSchG, HH: Rote Liste Hamburg, Nds: Rote Liste Niedersachsen, SH: Rote Liste Schleswig-Holstein, D: Rote Liste Deutschland