

Erhebungsbogen

B

Projekt	FFH-Monitoring	Interne Nr.	115535
		DK5 DK5-GK	5034
Handlungsbedarf	Nein	DK5 - Name	Falkenstein
Bearbeitung	RIN	Biotop-Nr. alt	203
Räumliche Abbildung	Fläche	Kartierung	27.08.2017
Anzahl Abschnitte	1	Fläche / Länge [m²/m]	26471,236
		Breite (lineare Abb.) [m]	

Gesetzlicher Schutz	§ 30 (2) 2.3 Röhrichte	Schutz nur teilweise	Nein
----------------------------	------------------------	-----------------------------	------

Gesamtbewertung	8	Hochgradig wertvoll
– Alter	6	Biotop mittleren Alters, 50 bis 100 Jahre
– Belastungsgrad	7	Flächenhaft geringe oder Vorbelastung mit schwachem Einfluß
– Ökolog. Funktion	9	Herausragender Bestandteil eines wertvollen Biotopkomplexes oder für den regionalen Biotopverbund.
– Seltenheit	9	Sehr seltener Biotoptyp, weitgehend seltene oder bedrohte Pflanzengesellschaften, gesättigtes Artenspektrum, RL-Arten

Bestandsbeschreibung

Großflächiges, undurchdringliches Tideröhricht, das den östlichen Zipfel von Neßsand einnimmt. Das Röhricht wird im Nordwesten von Schilf dominiert und geht in Richtung Südosten langsam in einen dichten Bestand aus Schmalblättrigem Rohrkolben und Teichsimse über. Der Bestand erreicht eine Höhe von 3m. An der Nordseite zur Fahrrinne findet sich eine deutliche Abbruchkante.

Vorkommen an Biotoptypen

1	TF	Typ	HF	F.Anteil
2	BTYP	Biotoptyp	- gesetzl. Grundl.	
3	Zusatz	Zusatz zum Biotoptypen		
4	LRT	Lebensraumtyp		
1	1		Ja	100 %
2	FWV	Tideröhricht (2000)		
4	1130	Ästuarien		

Räumliche Lage

Lagebeschreibung	Neßsand	Hochwert (Y)	5934212
Nachbarnutzung/en	Elbe, Brachflächen	Naturraum	Untere Elbe (670.00)
Rechtswert (X)	551267	Gemarkung	Blankenese (203)
Bezirk	Altona	Ramsargebiet	<input checked="" type="checkbox"/> EG-Vogelschutzgeb.
Stadtteil (OT-Nr.)	Blankenese (223)	Nationalpark	<input type="checkbox"/>
Digitaler Grünplan	<input type="checkbox"/> Hafengesamtgebiet		
Ausgleichsflächen	<input type="checkbox"/> Biosphärenreservat		
NSG / ND / LSG	NSG Mühlenberger Loch/Neßsand [HH-201 / Anteil: 100%]		
FFH-GEBIET	Mühlenberger Loch/Neßsand [DE 2424-302 / Anteil: 100%]		
Wasserschutzgebiet			

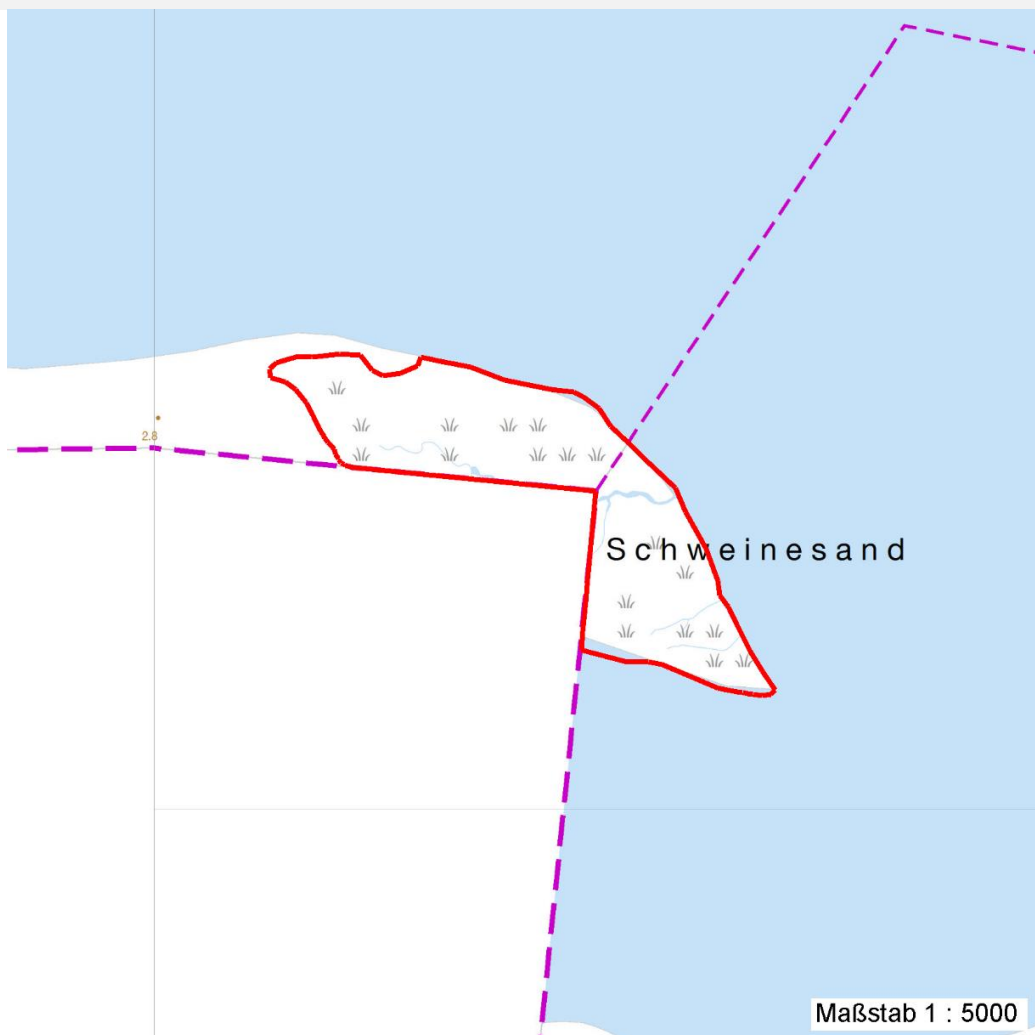
Erhebungsbogen

B

Projekt	FFH-Monitoring	Interne Nr.	115535
		DK5 DK5-GK	5034
Handlungsbedarf	Nein	DK5 - Name	Falkenstein
Bearbeitung	RIN	Biotop-Nr. alt	203
Räumliche Abbildung	Fläche	Kartierung	27.08.2017
Anzahl Abschnitte	1	Fläche / Länge [m²/m]	26471,236
		Breite (lineare Abb.) [m]	

Räumliche Lage

Karte



Weitere Erhebungsbögen

Interne Nr.	Interne Nr. Zuordnung	DK5	Biotop-Nr.	Kartierung	Zuordnung	DK5 (GK)	Biotop-Nr. (alt)
115535	898	5034	25	23.08.2009	N	5036	32
115535	76404	5034	25	06.08.2013	<	5036	32

Zuordnung: N = nachfolgende Kartierung, K = weitere Kartierungen (zeitlich vorher oder nachher)

Foto

Interne Nr.	Index	Dateiname	Aufnahmerichtung
62901	0	5034_203_270817_1.JPG	

Erhebungsbogen

B

Projekt	FFH-Monitoring	Interne Nr.	115535
		DK5 DK5-GK	5034
Handlungsbedarf	Nein	DK5 - Name	Falkenstein
Bearbeitung	RIN	Biotop-Nr. alt	203
Räumliche Abbildung	Fläche	Kartierung	27.08.2017
Anzahl Abschnitte	1	Fläche / Länge [m²/m]	26471,236
		Breite (lineare Abb.) [m]	

Foto

Fotodatei 5034_203_270817_1.JPG
Bildbeschreibung k.A.
Aufnahmerichtung

Fotodatei
Bildbeschreibung
Aufnahmerichtung



Teilflächenbeschreibung

Teilflächentyp		Teilflächen-Nr.	1
Biototyp	Tideröhricht (2000)	Biototyp	FWV
- Zusatz		- gesetzl. Grundl.	
FFH-LRT	Ästuarien	FFH-LRT	1130
Beschreibung		Entw.potential LRT	
		Hauptfläche	Ja
		Flächenanteil	100 %
		FFH-Unters.Fläche	Nein
		Saatgutfläche	Nein

Weitere Angaben

Merkmal	Wert
Auswertung	
Maßnahmen	natürliche Dynamik zulassen - 3.3

FFH-Bewertungen (BFN)

		Wert	AZ	Z
1	Lebensraumtyp			
3	Arteninventar , Gesamtbewertung, 1..n - Parameter mit Kriterien A/B/C			
4	Habitatstruktur , Gesamtbewertung, 1..n - Parameter mit Kriterien A/B/C			
5	Beeinträchtigungen , Gesamtbewertung, 1..n - Parameter mit Kriterien A/B/C			
	Zustandsbewertung: AZ – Vorgabewert , Z – von AZ abweichend festgelegte Zustandsbewertung			
1	1130 (BFN) Ästuarien		B	
3	Arteninventar		A	
3.2	Vollständigkeit der typischen Arten			
	A: lebensraumtypisches Arteninventar vorhanden		A	

Projekt	FFH-Monitoring	Interne Nr.	115535
		DK5 DK5-GK	5034
Handlungsbedarf	Nein	DK5 - Name	Falkenstein
Bearbeitung	RIN	Biotop-Nr. alt	203
Räumliche Abbildung	Fläche	Kartierung	27.08.2017
Anzahl Abschnitte	1	Fläche / Länge [m²/m]	26471,236
		Breite (lineare Abb.) [m]	

FFH-Bewertungen (BFN)

1	Lebensraumtyp			
3	Arteninventar, Gesamtbewertung, 1..n - Parameter mit Kriterien A/B/C			
4	Habitatstruktur, Gesamtbewertung, 1..n - Parameter mit Kriterien A/B/C			
5	Beeinträchtigungen, Gesamtbewertung, 1..n - Parameter mit Kriterien A/B/C			
Zustandsbewertung: AZ – Vorgabewert , Z – von AZ abweichend festgelegte Zustandsbewertung		Wert	AZ	Z
	B: einzelne lebensraumtypischen Arten nicht vorhanden einzelne Indikatorarten für Störungen C: nur fragmentarisches Vorkommen von lebensraumtypischen Arten, Indikatorarten für Störungen häufig			
4	Habitatstrukturen		B	
4.2	Hydrologie A: natürliche bzw. naturnahe Verhältnisse (natürliche oder naturnahe Abfolge der Salinitätsstufen, naturnahe Tide- bzw. Überflutungsdynamik, ausgewogenes Verhältnis zwischen Erosion und Sedimentation usw.) B: geringe Abweichungen von den für die Wertstufe A bezeichneten Verhältnissen C: stärkere Abweichungen von den natürlichen Verhältnissen		B	
4.2	Strukturen des Sub- und Eulitorals A: natürliche bzw. naturnahe Verhältnisse (vielfältige Sedimentstrukturen, ausgedehnte Flachwasserzonen, Wattflächen, strömungsarme Buchten und Nebenarme usw.) B: geringe Abweichungen von den für die Wertstufe A bezeichneten Verhältnissen (z.B. geringe Defizite bei der Ausprägung von Flachwasserzonen) C: stärkere Abweichungen von den natürlichen Verhältnissen (z.B. sehr geringer Anteil von Flachwasserzonen, Fehlen von Buchten oder Nebenarmen)		B	
4.2	Uferstrukturen (Übergangsbereich von Eu- zu Supralitoral) A: vollständige Ausprägung natürlicher bzw. naturnaher Uferstrukturen B: hohe Vielfalt naturnaher Uferstrukturen C: geringe Vielfalt naturnaher Uferstrukturen		A	
4.2	Überschwemmungsbereich (Supralitoral) A: naturnahe Ausprägung mit annähernd vollständiger Abfolge von häufig bis selten überfluteten Bereichen, natürliches Prielsystem, sehr hohe Biotopvielfalt (z.B. mit naturnahen Kleingewässern, Spülsäumen) B: naturnahe Ausprägung mit geringen Defiziten bei der Standortabfolge, überwiegend natürliches Prielsystem, hohe Biotopvielfalt C: stärkere Defizite bei der Standortabfolge, natürliches Prielsystem fehlt oder fragmentarisch		B	
4.2	Vegetationsstrukturen A: Vegetationskomplex und -zonierung annähernd vollständig, naturnahe Biotope oder Komplexe aus naturnahen Biotopen und Extensivgrünland (Algen- bzw. Tauchblattzone, Röhrichte, Salzwiesen, Hochstaudenfluren, Auwälder, Feuchtgrünland etc.) B: Vegetationskomplex weitgehend vollständig, einzelne typische Vegetationszonen fehlen (z.B. Auwälder) C: Vegetationskomplex sehr unvollständig (z.B. nur aus Grünland bestehend)		B	
5	Beeinträchtigungen		C	
5.2	Nähr- und Schadstoffeintrag in die Gewässer, Verklappungen A: unbelastet bis gering belastet, Erreichungsgrad Generationsziel gemäß OSPAR bzw. HELCOM, keine Verklappungen B: mäßig belastet, Erreichungsgrad Generationsziel gemäß OSPAR bzw. HELCOM, Verklappungen unregelmäßig und kleinflächig		B	

Projekt	FFH-Monitoring	Interne Nr.	115535
		DK5 DK5-GK	5034
Handlungsbedarf	Nein	DK5 - Name	Falkenstein
Bearbeitung	RIN	Biotop-Nr. alt	203
Räumliche Abbildung	Fläche	Kartierung	27.08.2017
Anzahl Abschnitte	1	Fläche / Länge [m²/m]	26471,236
		Breite (lineare Abb.) [m]	

FFH-Bewertungen (BFN)

1	Lebensraumtyp			
3	Arteninventar, Gesamtbewertung, 1..n - Parameter mit Kriterien A/B/C			
4	Habitatstruktur, Gesamtbewertung, 1..n - Parameter mit Kriterien A/B/C			
5	Beeinträchtigungen, Gesamtbewertung, 1..n - Parameter mit Kriterien A/B/C			
Zustandsbewertung: AZ – Vorgabewert , Z – von AZ abweichend festgelegte Zustandsbewertung		Wert	AZ	Z
5.2	C: kritisch belastet oder stärker verschmutzt; Reduktion gemäß OSPAR bzw. HELCOM: Vorgaben nicht erreicht, regelmäßige bzw. großflächige Verklappungen Beeinträchtigung der Wasserführung und der natürlichen Durchgängigkeit für wandernde Fische A: keine B: geringe Veränderungen durch Sperrwerke, die nur bei Sturmfluten geschlossen werden; Querbauwerke für Fische in ausreichendem Umfang überwindbar C: starke Veränderungen durch Sperrwerke oder Staustufen; Querbauwerke für Fische nicht oder schlecht überwindbar		A	
5.2	Schiffahrt und Wasserbaumaßnahmen (z.B. Fahrrinnen, Leitdämme, Uferausbau, anthropogene Ufererosion) A: keine Wasserbaumaßnahmen, geringer Schiffsverkehr B: keine nachhaltige Beeinträchtigung durch Wasserbaumaßnahmen, mäßiger Schiffsverkehr C: nachhaltige Beeinträchtigung durch Wasserbaumaßnahmen, starker Schiffsverkehr		C	
5.2	Entwässerung des Überschwemmungsbereichs A: keine künstliche Entwässerung B: geringfügige Entwässerung durch Gräben und Gruppen C: starke Entwässerung durch Gräben und Gruppen		A	
5.2	Sedimentgewinnung A: keine B: Entnahme punktuell, mit zeitlichen Unterbrechungen. Bodenstruktur wird durch den Abbau höchstens kurzzeitig verändert. Geringe Beeinträchtigung der Wasserqualität und des Bodens sowie seiner Flora und Fauna. C: Entnahme regelmäßig, auf größeren Teilflächen, Verkleinerung und Strukturveränderung des Bodens stärkere Beeinträchtigung der Wasserqualität, des Bodens und seiner Flora und Fauna		A	
5.2	Bebauung im Gewässer, am Ufer und im Überschwemmungsbereich [außer wasserbauliche Bauwerke] A: keine B: punktuell (keine nachhaltige Beeinträchtigung von Struktur und Funktion) C: erhebliche Beeinträchtigungen durch zahlreiche Bauwerke (Hafenanlagen, Kraftwerke u.a.)		B	
5.2	Berufs- und Sportfischerei, alle Arten (z.B. Baumkurren-, Schleppnetz-, Stellnetz-, Angelfischerei) A: keine B: Struktur und Funktionen des Ästuars nicht nachhaltig beeinträchtigt; Berufs- und Sportfischerei nur in den Randbereichen C: Struktur und Funktionen des Ästuars nachhaltig beeinträchtigt (z.B. zahlreiche Stellnetze, Schädigung des Benthos durch Grundschleppnetze); oder Berufsfischerei auch in den Kernbereichen des Ästuars; oder häufige Störungen durch Sportfischerei		B	
5.2	Störungen durch Freizeitnutzung/Tourismus A: keine bzw. sehr gering B: vereinzelt und kleinflächig C: regelmäßig und großflächig		A	

Erhebungsbogen

B

Projekt	FFH-Monitoring	Interne Nr.	115535
		DK5 DK5-GK	5034
Handlungsbedarf	Nein	DK5 - Name	Falkenstein
Bearbeitung	RIN	Biotop-Nr. alt	203
Räumliche Abbildung	Fläche	Kartierung	27.08.2017
Anzahl Abschnitte	1	Fläche / Länge [m²/m]	26471,236
		Breite (lineare Abb.) [m]	

FFH-Bewertungen (BFN)

1	Lebensraumtyp				
3	Arteninventar, Gesamtbewertung, 1..n - Parameter mit Kriterien A/B/C				
4	Habitatstruktur, Gesamtbewertung, 1..n - Parameter mit Kriterien A/B/C				
5	Beeinträchtigungen, Gesamtbewertung, 1..n - Parameter mit Kriterien A/B/C				
Zustandsbewertung: AZ – Vorgabewert , Z – von AZ abweichend festgelegte Zustandsbewertung			Wert	AZ	Z
5.2	Eindeichung, Deichbau/-ausbau A: keine oder geringfügige Einengung des natürlichen Überschwemmungsraums B: Überschwemmungsraum mäßig eingeschränkt (regionale Schwellenwerte, z.B. Deiche > 500 m von der Uferlinie entfernt) C: Überschwemmungsraum stark eingeschränkt (regionale Schwellenwerte, z.B. Deiche < 500 m von der Uferlinie entfernt)			B	
5.2	Beeinträchtigung durch land- und forstwirtschaftliche Nutzung des Überschwemmungsbereichs A: keine oder extensive Land- und Forstwirtschaft in zielkonformem Umfang B: geringe Beeinträchtigungen durch zu intensive Nutzung oder (bei artenreichem Grünland) Nutzungsaufgabe C: starke Beeinträchtigungen durch zu intensive Nutzung oder (bei artenreichem Grünland) Nutzungsaufgabe			A	
5.2	Verdrängung typischer Arten oder Biozönosen durch invasive Neophyten oder Neozoen A: Neophyten/Neozoen fehlen oder sind in ästuartypischen Biozönosen integriert B: mäßige Verdrängungseffekte durch Neophyten/Neozoen C: starke Verdrängungseffekte durch Neophyten/Neozoen			A	
5.2	sonstige Beeinträchtigungen, z. B. Erkundung und Förderung von Rohstoffen (Gas und Öl) A: B: C:			A	

Zeigerwerte der Pflanzenartenliste (Auswertung)

Standort	Belichtung	sonnig	7,7
Boden	Feuchte	zeitweise wasserüberstaut	10
	Stickstoff (N)	stickstoffreich	6,7
	Reaktion	schwach basisch	7,7
Vegetation	Mahdverträglichkeit	schnittempfindlich (nur Herbstschnitt vertragend)	3
Zeigerwerte	Futterwert	sehr geringwertiges Futter	1,5
	Wechselfeuchteanzeiger		0
	Giftpflanzen		0
	Überschw.anzeiger		0

Pflanzenartenliste

Gruppe / Pflanzenart	MS	M	W	Vs	St	PA	Ph	Sz	VS	V	G	cf	§	Rote Liste			
														HH	ND	SH	D
Tracheobionta (Gefäßpflanzen)																	
Phragmites australis (Schilf)	7	d															
Schoenoplectus tabernaemontani (Salz-Teichsimse)	7	d												3			
Typha angustifolia (Schmalblättriger Rohrkolben)	7	d															

Erhebungsbogen

B

Projekt	FFH-Monitoring	Interne Nr.	115535
		DK5 DK5-GK	5034
Handlungsbedarf	Nein	DK5 - Name	Falkenstein
Bearbeitung	RIN	Biotop-Nr. alt	203
Räumliche Abbildung	Fläche	Kartierung	27.08.2017
Anzahl Abschnitte	1	Fläche / Länge [m²/m]	26471,236
		Breite (lineare Abb.) [m]	

Pflanzenartenliste

Gruppe / Pflanzenart	MS	M	W	Vs	St	PA	Ph	Sz	VS	V	G	cf	§	Rote Liste			
														HH	ND	SH	D
Anzahl Rote Liste Arten														1			
Anzahl Arten														3			

MS: Mengensystem; M: Mengenangabe, W: Bewertung der Art (FFH-Monitoring), Vs: Vegetationsschicht, St: Status, PA: Autor Phänologie; Ph: Phänologie, Sz: Soziabilität, VS: Vitalitätssystem; V: Vitalität, G: Geschlecht, cf: unsichere Bestimmung, §: Schutz nach BNatSchG, HH: Rote Liste Hamburg, Nds: Rote Liste Niedersachsen, SH: Rote Liste Schleswig-Holstein, D: Rote Liste Deutschland