

Erhebungsbogen

B

Projekt	Biotopkartierung Hamburg, Datenbestand aus FoxPro	Interne Nr.	967
		DK5 DK5-GK	5034 5036
Handlungsbedarf	Nein	DK5 - Name	Falkenstein
Bearbeitung	GRO	Biotop-Nr. alt	18 21
Räumliche Abbildung	Fläche	Kartierung	15.06.1988
Anzahl Abschnitte	1	Fläche / Länge [m²/m]	5843,3182
		Breite (lineare Abb.) [m]	

Gesetzlicher Schutz § 30 (2) 6.3 Wattflächen **Schutz nur teilweise** **Ja**

Gesamtbewertung 0 keine Angabe

- Alter
- Belastungsgrad
- Ökolog. Funktion
- Seltenheit

Bestandsbeschreibung

Elbufer, Sandstrand FWS mit kleinen Dünen TD, mit großen offenen Sandflächen, kleinflächig Magerrasen TM 20% (a), ruderalen Grasfluren AG (b) und ausdauernden krautigen Ruderalfluren (c). In den Magerrasen wachsen Carex arenaria, Arenaria serpyllifolia, Sedum acre, Convolvulus arvensis, u.a. Teilbereiche der Dünen (d) sind mit Elymnus arenarius bewachsen. In den ruderalen Grasfluren dominieren Dactylis glomerata, Agrostis tenuis und Agropyron repens.

Wertstufe: 7

Spezielle Nutzungen: Spaziergehen, Lagern, Feuerstellen

Nutzungsintensität:

Vorkommende Pflanzengesellschaften: keine

Vorkommen an Biotoptypen

1	TF	Typ	HF	F.Anteil
2	BTYP	Biotoptyp		- gesetzl. Grundl.
3	Zusatz	Zusatz zum Biotoptypen		
4	LRT	Lebensraumtyp		
1	1		Ja	100 %
2	FS	Flussstrand (2000)		
1	2			30 %
2	TD	Binnendüne, unbewaldet (2000)		
4	kein LRT	kein Lebensraumtyp nach FFH-Richtlinie		
1	3			30 %
2	AK	Halbruderale Gras- und Staudenflur (2000)		
1	4			20 %
2	AKM	Halbruderale Gras- und Staudenflur mittlerer Standorte (2000)		

Räumliche Lage

Lagebeschreibung	Campingplatz Schallen		
Nachbarnutzung/en			
Rechtswert (X)	550421	Hochwert (Y)	5935253
Bezirk	Altona	Naturraum	Blankeneser Höhenzug (696.00)
Stadtteil (OT-Nr.)	Rissen (227)	Gemarkung	Rissen (201)

Projekt	Biotopkartierung Hamburg, Datenbestand aus FoxPro	Interne Nr.	967	
		DK5 DK5-GK	5034	5036
		DK5 - Name	Falkenstein	
Handlungsbedarf	Nein	Biotop-Nr. alt	18	21
Bearbeitung	GRO	Kartierung	15.06.1988	
Räumliche Abbildung	Fläche	Fläche / Länge [m²/m]	5843,3182	
Anzahl Abschnitte	1	Breite (lineare Abb.) [m]		

Räumliche Lage

Digitaler Grünplan **Hafengesamtgebiet** x **Ramsargebiet** **EG-Vogelschutzgeb.**

Ausgleichsflächen **Biosphärenreservat** **Nationalpark**

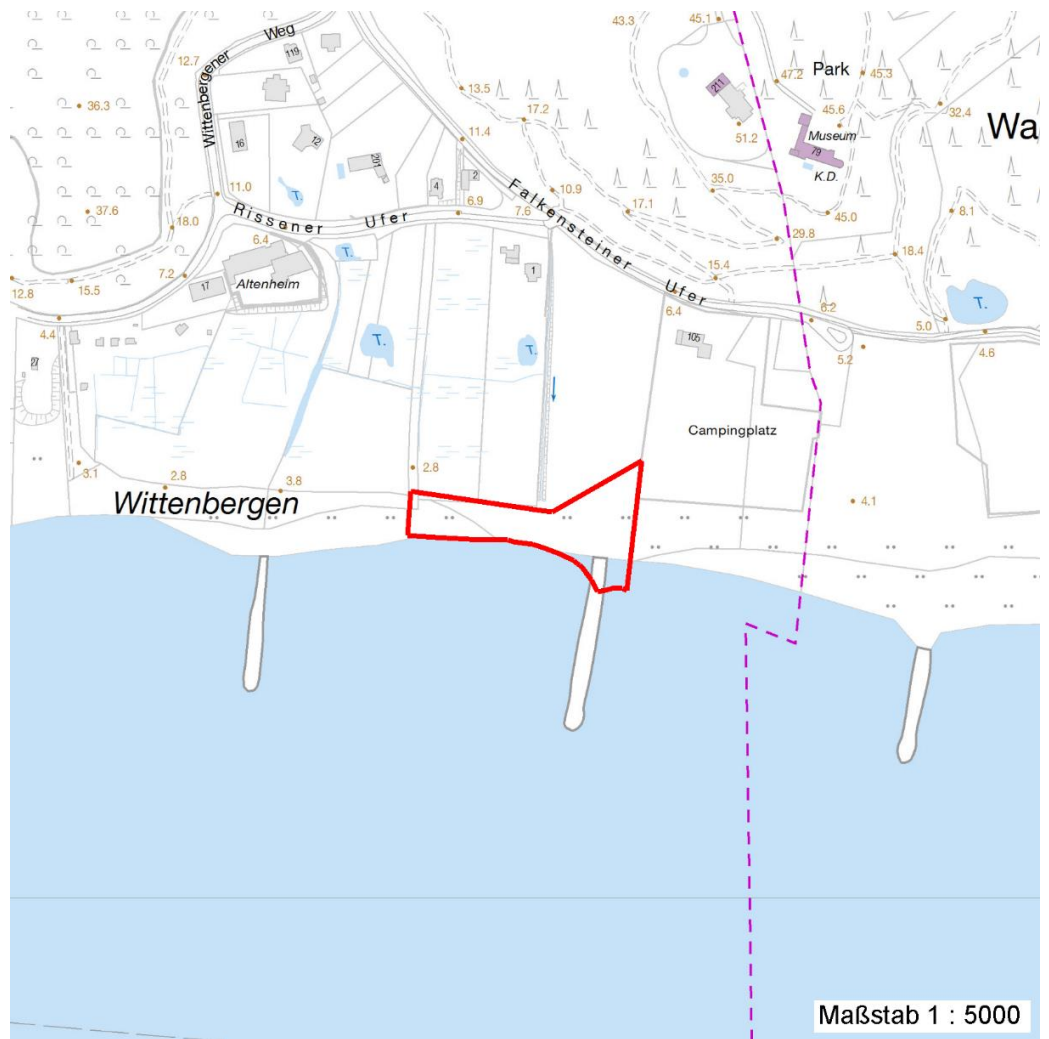
NSG / ND / LSG

LSG Altona-Südwest, Ottensen, Othmarschen, Klein Flottbek, Nienstedten, Dockenhuden, Blankenese, Rissen [HH-2003 / Anteil: 75%], NSG Wittenbergen [HH-204 / Anteil: 23%]

FFH-GEBIET

Wasserschutzgebiet

Karte



Weitere Erhebungsbögen

Interne Nr.	Interne Nr. Zuordnung	DK5	Biotop-Nr.	Kartierung	Zuordnung	DK5 (GK)	Biotop-Nr. (alt)
967	854	5034	26	14.08.2001	N	5036	33
967	880	5034	27	14.08.2001	N	5036	34

Zuordnung: N = nachfolgende Kartierung, K = weitere Kartierungen (zeitlich vorher oder nachher)

Erhebungsbogen

B

Projekt	Biotopkartierung Hamburg, Datenbestand aus FoxPro	Interne Nr.	967	
		DK5 DK5-GK	5034	5036
Handlungsbedarf	Nein	DK5 - Name	Falkenstein	
Bearbeitung	GRO	Biotop-Nr. alt	18	21
Räumliche Abbildung	Fläche	Kartierung	15.06.1988	
Anzahl Abschnitte	1	Fläche / Länge [m²/m]	5843,3182	
		Breite (lineare Abb.) [m]		

Weitere Angaben

Merkmal	Wert
Auswertung	
Gefährdung / Einflüsse	Eutrophierung Ablagerung von Muell / Gartenabfaellen
Wertgesichtspunkte	Standortpotential Ufervegetation Vorkommen seltener Arten Wichtiger Teilbereich eines groesseren Landschaftskomplexes
zoologisch bedeutsame Strukturen	Offene trockene Sandflächen
Bedeutung für Tiergruppe	Insekten
Maßnahmen	Beseitigen von Muell, Gartenabfaellen u.a Naturliche Entwicklung (Sukzession) zulassen
Schutzvorschlag	LSG - Landschaftsschutzgebiet

Teilflächenbeschreibung

Teilflächentyp		Teilflächen-Nr.	1
Biotoptyp	Flussstrand (2000)	Biotoptyp	FS
- Zusatz		- gesetzl. Grundl.	
FFH-LRT		FFH-LRT	
Beschreibung		Entw.potential LRT	
Standort: Substrat: Sand (natürlich)		Hauptfläche	Ja
		Flächenanteil	100 %
		FFH-Unters.Fläche	Nein
		Saatgutfläche	Nein

Weitere Angaben

Merkmal	Wert
Boden	
Feuchte	4 - mäßig trocken und wechsell trocken
Stickstoffgehalt	3 - stickstoffarm
Standort, Relief	
Relief	uneben
Luft	keine Besonderheiten
Veg. - Deckg./Ant.	
1. Krautschicht	50 %

Erhebungsbogen

B

Projekt	Biotopkartierung Hamburg, Datenbestand aus FoxPro	Interne Nr.	967	
		DK5 DK5-GK	5034	5036
Handlungsbedarf	Nein	DK5 - Name	Falkenstein	
Bearbeitung	GRO	Biotop-Nr. alt	18	21
Räumliche Abbildung	Fläche	Kartierung	15.06.1988	
Anzahl Abschnitte	1	Fläche / Länge [m²/m]	5843,3182	
		Breite (lineare Abb.) [m]		

Zeigerwerte der Pflanzenartenliste (Auswertung)

Standort	Belichtung	halbsonnig	7,3
Boden	Feuchte	frisch und mäßig frisch	5,2
	Stickstoff (N)	mäßig stickstoffarm bis stickstoffreich	5,7
	Reaktion	neutral	6,5
Vegetation	Mahdverträglichkeit	mäßig bis gut schnittverträglich (erster Schnitt nicht vor Mitte Juni)	5,6
Zeigerwerte	Futterwert	geringwertiges Futter	2,5
	Wechselfeuchteanzeiger		7
	Giftpflanzen		1
	Überschw.anzeiger		1

Pflanzenartenliste

Gruppe / Pflanzenart	MS	M	W	Vs	St	PA	Ph	Sz	VS	V	G	cf	§	Rote Liste			
														HH	ND	SH	D
Tracheobionta (Gefäßpflanzen)																	
Agrostis stolonifera agg. (Artengruppe Ausläufer-Straußgras)	7	X		-													
Alliaria petiolata (Knoblauchsrauke)	7	X		-													
Anthemis cotula (Stinkende Hundskamille)	7	X		-									1		2 V		
Arctium lappa (Große Klette)	7	X		-													
Arenaria serpyllifolia (Quendelblättriges Sandkraut)	7	X		-													
Artemisia vulgaris (Gewöhnlicher Beifuß)	7	X		-													
Bromus hordeaceus (Weiche Tresse)	7	X		-													
Bromus sterilis (Taube Tresse)	7	X		-													
Calystegia sepium (Zaun-Winde)	7	X		-													
Capsella bursa-pastoris (Gewöhnliches Hirtentäschel)	7	X		-													
Carex hirta (Behaarte Segge)	7	X		-													
Cerastium holosteoides (Gewöhnliches Hornkraut)	7	X		-													
Chenopodium album (Weißer Gänsefuß)	7	X		-													
Cirsium vulgare (Gewöhnliche Kratzdistel)	7	X		-													
Convolvulus arvensis (Acker-Winde)	7	X		-													
Dactylis glomerata (Wiesen-Knäuelgras)	7	X		-													
Deschampsia cespitosa (Rasen-Schmiele)	7	X		-													
Elymus repens (Gewöhnliche Quecke)	7	X		-													
Festuca ovina (Schaf-Schwingel)	7	X		-									V		V V		
Geranium molle (Weicher Storchschnabel)	7	X		-													
Glechoma hederacea (Gundermann)	7	X		-													
Hippophae rhamnoides (Sanddorn)	7	X		-													
Holcus lanatus (Wolliges Honiggras)	7	X		-													
Hypericum perforatum (Echtes Johanniskraut)	7	X		-													
Melilotus albus (Weißer Steinklee)	7	X		-													
Oenothera biennis (Gewöhnliche Nachtkerze)	7	X		-													
Phleum pratense agg. (Artengruppe Wiesen-Lieschgras)	7	X		-													
Phragmites australis (Schilf)	7	X		-													
Poa annua (Einjähriges Rispengras)	7	X		-													
Potentilla anserina (Gänse-Fingerkraut)	7	X		-													
Ranunculus acris (Scharfer Hahnenfuß)	7	X		-													
Rorippa sylvestris (Wilde Sumpfkresse)	7	X		-													

Erhebungsbogen

B

Projekt	Biotopkartierung Hamburg, Datenbestand aus FoxPro	Interne Nr.	967
		DK5 DK5-GK	5034 5036
Handlungsbedarf	Nein	DK5 - Name	Falkenstein
Bearbeitung	GRO	Biotop-Nr. alt	18 21
Räumliche Abbildung	Fläche	Kartierung	15.06.1988
Anzahl Abschnitte	1	Fläche / Länge [m²/m]	5843,3182
		Breite (lineare Abb.) [m]	

Pflanzenartenliste

Gruppe / Pflanzenart	MS	M	W	Vs	St	PA	Ph	Sz	VS	V	G	cf	§	Rote Liste			
														HH	ND	SH	D
Rubus fruticosus agg. (Artengruppe Echte Brombeere)	7	X		-													
Rumex acetosella (Kleiner Sauerampfer)	7	X		-													
Rumex obtusifolius (Stumpfbblätteriger Ampfer)	7	X		-													
Sedum acre (Scharfer Mauerpfeffer)	7	X		-													
Silene latifolia alba (Weiße Lichtnelke)	7	X		-													
Stellaria media (Vogelmiere)	7	X		-													
Tanacetum vulgare (Rainfarn)	7	X		-													
Taraxacum spec. (Löwenzahn)	7	X		-													
Trifolium dubium (Kleiner Klee)	7	X		-													
Valeriana officinalis (Echter Baldrian)	7	X		-												D	D
Verbascum nigrum (Schwarze Königskerze)	7	X		-													
Verbascum thapsus (Kleinblütige Königskerze)	7	X		-													
Vicia cracca (Vogel-Wicke)	7	X		-													
Anzahl Rote Liste Arten														3	3	2	
Anzahl Arten											45						

MS: Mengensystem; M: Mengenangabe, W: Bewertung der Art (FFH-Monitoring), Vs: Vegetationsschicht, St: Status, PA: Autor Phänologie; Ph: Phänologie, Sz: Soziabilität, VS: Vitalitätssystem; V: Vitalität, G: Geschlecht, cf: unsichere Bestimmung, §: Schutz nach BNatSchG, HH: Rote Liste Hamburg, Nds: Rote Liste Niedersachsen, SH: Rote Liste Schleswig-Holstein, D: Rote Liste Deutschland

Teilflächenbeschreibung

Teilflächentyp		Teilflächen-Nr.	2
Biotoptyp	Binnendüne, unbewaldet (2000)	Biotoptyp	TD
- Zusatz		- gesetzl. Grundl.	
FFH-LRT	kein Lebensraumtyp nach FFH-Richtlinie	FFH-LRT	kein LRT
Beschreibung		Entw.potential LRT	
		Hauptfläche	
		Flächenanteil	30 %
		FFH-Unters.Fläche	Nein
		Saatgutfläche	Nein

Teilflächenbeschreibung

Teilflächentyp		Teilflächen-Nr.	3
Biotoptyp	Halbruderale Gras- und Staudenflur (2000)	Biotoptyp	AK
- Zusatz		- gesetzl. Grundl.	
FFH-LRT		FFH-LRT	
Beschreibung		Entw.potential LRT	
		Hauptfläche	
		Flächenanteil	30 %
		FFH-Unters.Fläche	Nein
		Saatgutfläche	Nein

Erhebungsbogen

B

Projekt	Biotopkartierung Hamburg, Datenbestand aus FoxPro	Interne Nr.	967
		DK5 DK5-GK	5034 5036
Handlungsbedarf	Nein	DK5 - Name	Falkenstein
Bearbeitung	GRO Kopie Nein	Biotop-Nr. alt	18 21
Räumliche Abbildung	Fläche	Kartierung	15.06.1988
Anzahl Abschnitte	1	Fläche / Länge [m²/m]	5843,3182
		Breite (lineare Abb.) [m]	

Teilflächenbeschreibung

Teilflächentyp		Teilflächen-Nr.	4
Biotoptyp	Halbruderale Gras- und Staudenflur mittlerer Standorte (2000)	Biotoptyp	AKM
- Zusatz		- gesetzl. Grundl.	
FFH-LRT		FFH-LRT	
Beschreibung		Entw.potential LRT	
		Hauptfläche	
		Flächenanteil	20 %
		FFH-Unters.Fläche	Nein
		Saatgutfläche	Nein

Weitere Angaben

Merkmal	Wert
Standort, Relief	
Luft	keine Besonderheiten

Zeigerwerte der Pflanzenartenliste (Auswertung)

Standort	Belichtung	vollsonnig	9
Boden	Feuchte	mäßig feucht und wechselfeucht	6
	Stickstoff (N)	mäßig stickstoffarm bis stickstoffreich	6
	Reaktion	neutral	7
Vegetation	Mahdverträglichkeit		
Zeigerwerte	Futterwert		
	Wechselfeuchteanzeiger		0
	Giftpflanzen		0
	Überschw.anzeiger		1

Pflanzenartenliste

Gruppe / Pflanzenart	MS	M	W	Vs	St	PA	Ph	Sz	VS	V	G	cf	§	Rote Liste				
														HH	ND	SH	D	
Tracheobionta (Gefäßpflanzen)																		
Leymus arenarius (Strandroggen)	7	d		-											3			
	Anzahl Rote Liste Arten													1				
	Anzahl Arten													1				

MS: Mengensystem; M: Mengenangabe, W: Bewertung der Art (FFH-Monitoring), Vs: Vegetationsschicht, St: Status, PA: Autor Phänologie; Ph: Phänologie, Sz: Soziabilität, VS: Vitalitätssystem; V: Vitalität, G: Geschlecht, cf: unsichere Bestimmung, §: Schutz nach BNatSchG, HH: Rote Liste Hamburg, Nds: Rote Liste Niedersachsen, SH: Rote Liste Schleswig-Holstein, D: Rote Liste Deutschland