

Erhebungsbogen

B

Projekt	Biotopkartierung Hamburg		Interne Nr.	827
			DK5 DK5-GK	5032 5034
Handlungsbedarf	Nein		DK5 - Name	Hinterbrack
Bearbeitung	SCÖ	Kopie	Biotop-Nr. alt	55 16
Räumliche Abbildung	Linie	Nein	Kartierung	31.08.2001
Anzahl Abschnitte	8		Fläche / Länge [m²/m]	1377,114
			Breite (lineare Abb.) [m]	3

Gesetzlicher Schutz kein gesetzl. Schutz **kein gesetzlich geschütztes Biotop** **Schutz nur teilweise** **Nein**

Gesamtbewertung	5	Noch wertvoll, gut entwicklungsfähig
– Alter	4	Biotop mittleren Alters, 10 bis 20 Jahre
– Belastungsgrad	3	Flächenhafte starke Belastung
– Ökolog. Funktion	6	Hohe Bedeutung in einem Biotopkomplex, für den lokalen Biotopverbund oder als Puffer
– Seltenheit	5	Seltener Biotoptyp, floristisch stark verarmt, ohne seltener Pflges. od. verbr. artenreicher Biotoptyp

Bestandsbeschreibung

Nährstoffreiche Gräben mit offener Wasserfläche und verarmtem Arteninventar. Die Ufervegetation ist heterogen und besteht aus Arten wie Zottigem Weidenröschen, Wasser-Schwaden, Brennnessel und Rohrglanzgras. Eine Unterwasservegetation ist nicht erkennbar.
 Abschnitt 2 mit zusätzlich Schilf und Mädesüß.
 Abschnitt 5 auch mit Froschbiss und Mädesüß
 Abschnitt 7 und 8 mit Blutweiderich.
 Abschnitt 8 auch mit Mädesüß.

Die Gräben weisen bei der Kartierung 2009 meist sehr artenarme Vegetationsbestände auf, sind periodisch trockenfallen und werden vor diesem Hintergrund nicht als Biotop erfasst.

Vorkommen an Biotoptypen

1	TF	Typ	HF	F.Anteil
2	BTYP	Biotoptyp	- gesetzl. Grundl.	
3	Zusatz	Zusatz zum Biotoptypen		
4	LRT	Lebensraumtyp		
1	1		Ja	100 %
2	FGR	Nährstoffreicher Graben mit Stillgewässercharakter (2000)		

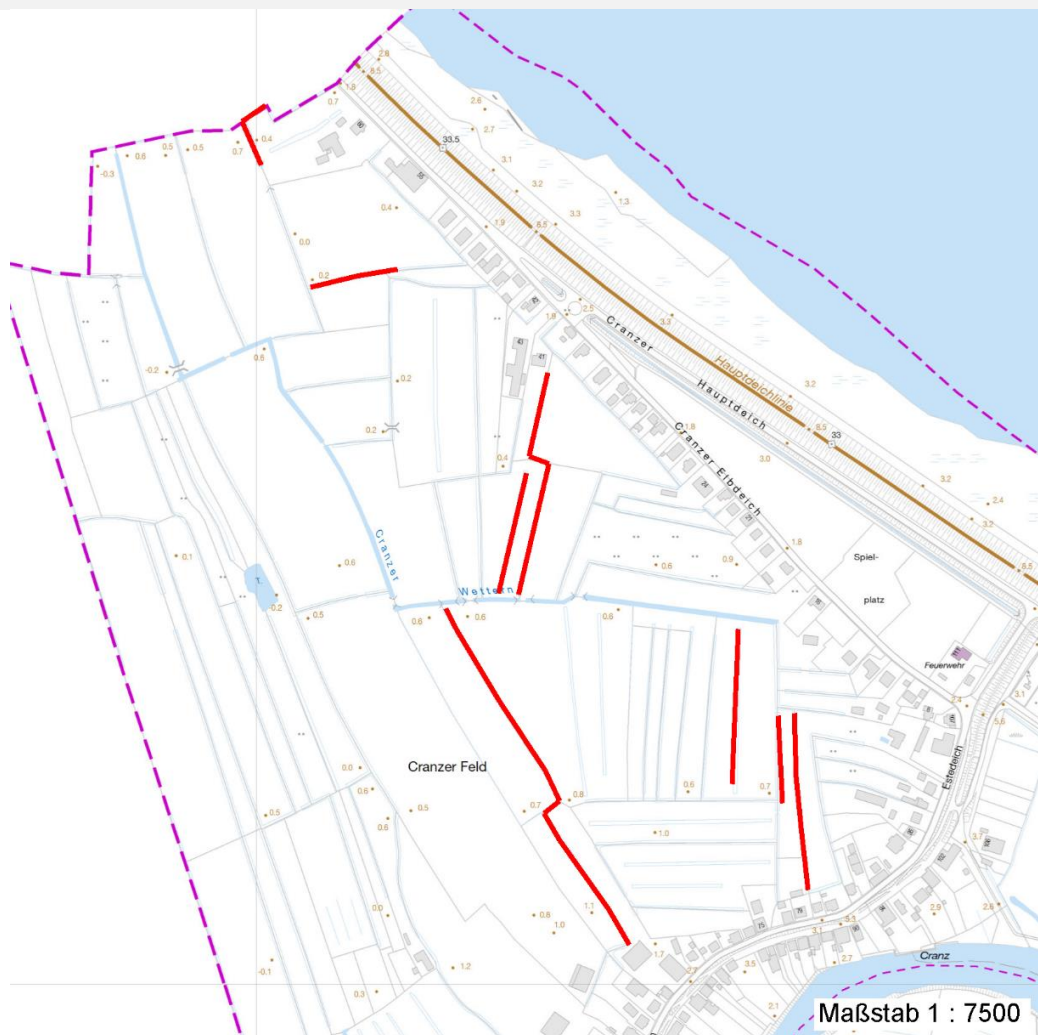
Räumliche Lage

Lagebeschreibung	Cranzer Feld		Hochwert (Y)	5932211
Nachbarnutzung/en	Obstbauplantagen		Naturraum	Altländer Hoch- und Sietland (671.21)
Rechtswert (X)	551287		Gemarkung	Cranz (702)
Bezirk	Harburg		Ramsargebiet	<input type="checkbox"/> EG-Vogelschutzgeb. <input type="checkbox"/>
Stadtteil (OT-Nr.)	Cranz (718)		Nationalpark	<input type="checkbox"/>
Digitaler Grünplan	<input type="checkbox"/>	Hafengesamtgebiet	<input type="checkbox"/>	
Ausgleichsflächen	<input type="checkbox"/>	Biosphärenreservat	<input type="checkbox"/>	
NSG / ND / LSG	<input type="checkbox"/>		<input type="checkbox"/>	
FFH-GEBIET	<input type="checkbox"/>		<input type="checkbox"/>	
Wasserschutzgebiet	<input type="checkbox"/>		<input type="checkbox"/>	

Projekt	Biotopkartierung Hamburg	Interne Nr.	827	
		DK5 DK5-GK	5032	5034
		DK5 - Name	Hinterbrack	
Handlungsbedarf	Nein	Biotop-Nr. alt	55	16
Bearbeitung	SCÖ	Kartierung	31.08.2001	
Räumliche Abbildung	Linie	Fläche / Länge [m²/m]	1377,114	
Anzahl Abschnitte	8	Breite (lineare Abb.) [m]	3	

Räumliche Lage

Karte



Foto

Interne Nr.	Index	Dateiname	Aufnahmerichtung
6296	0	5032_55_310801_1.JPG	

Weitere Angaben

Merkmal	Wert
Auswertung	
Gefährdung / Einflüsse	Einträge aus angrenzender Nutzung
Wertgesichtspunkte	Feuchtbiotop
	Ungestörtheit
Ziele der Entwicklung	Erhaltung
Maßnahmen	Böschungen abflachen
	Randstreifen einrichten

Erhebungsbogen

B

Projekt	Biotopkartierung Hamburg	Interne Nr.	827
		DK5 DK5-GK	5032 5034
Handlungsbedarf	Nein	DK5 - Name	Hinterbrack
Bearbeitung	SCÖ	Biotop-Nr. alt	55 16
Räumliche Abbildung	Linie	Kartierung	31.08.2001
Anzahl Abschnitte	8	Fläche / Länge [m²/m]	1377,114
		Breite (lineare Abb.) [m]	3

Foto

Fotodatei 5032_55_310801_1.JPG

Bildbeschreibung
Aufnahmerichtung

Fotodatei

Bildbeschreibung
Aufnahmerichtung



Teilflächenbeschreibung

Teilflächentyp		Teilflächen-Nr.	1
Biotoptyp	Nährstoffreicher Graben mit Stillgewässercharakter (2000)	Biotoptyp	FGR
- Zusatz		- gesetzl. Grundl.	
FFH-LRT		FFH-LRT	
Beschreibung	Standort: nährstoffreicher Marschstandort	Entw.potential LRT	
		Hauptfläche	Ja
		Flächenanteil	100 %
		FFH-Unters.Fläche	Nein
		Saatgutfläche	Nein

Erhebungsbogen

B

Projekt	Biotopkartierung Hamburg		Interne Nr.	827
			DK5 DK5-GK	5032 5034
Handlungsbedarf	Nein		DK5 - Name	Hinterbrack
Bearbeitung	SCÖ	Kopie	Nein	Biotop-Nr. alt 55 16
Räumliche Abbildung	Linie		Kartierung	31.08.2001
Anzahl Abschnitte	8		Fläche / Länge [m²/m]	1377,114
			Breite (lineare Abb.) [m]	3

Weitere Angaben

Merkmal	Wert
Boden	
Feuchte	8 - naß
Stickstoffgehalt	7 - stickstoffreich
Gewässer	
Böschungshöhe	1.70 m
Gewässertiefe	0.50 m
Breite	3.00 m
Wasserführung	w - wechselnde Wasserstände
Strömung	k - keine Strömung
Trübung	m - mittlere Trübung
Färbung	grau-braun
Standort, Relief	
Relief	eben
Böschungsneigung	steil - 1:1 bis 1:2
Belichtung	8 - sonnig
Veg. - Deckg./Ant.	
Gesamt	60 %
Strauchschicht	1 %
1. Krautschicht	60 %
Veg. - Höhe	
Gesamt, durchschn.	1.40 m

Zeigerwerte der Pflanzenartenliste (Auswertung)

Standort	Belichtung	sonnig	7,9
Boden	Feuchte	naß	8,3
	Stickstoff (N)	sehr stickstoffreich	7,9
	Reaktion	neutral	7,3
Vegetation	Mahdverträglichkeit	schnittempfindlich bis mäßig schnittverträglich	4,1
Zeigerwerte	Futterwert	geringwertiges Futter	3,2
	Wechselfeuchteanzeiger		3
	Giftpflanzen		1
	Überschw.anzeiger		2

Pflanzenartenliste

Gruppe / Pflanzenart	MS	M	W	Vs	St	PA	Ph	Sz	VS	V	G	cf	§	Rote Liste			
														HH	ND	SH	D
Tracheobionta (Gefäßpflanzen)																	
Calystegia sepium (Zaun-Winde)	7	h		K1													
Elymus repens (Gewöhnliche Quecke)	7	z		K1													
Epilobium hirsutum (Zottiges Weidenröschen)	7	h		K1													
Galeopsis pubescens (Weichhaariger Hohlzahn)	7	z		K1										2			
Glyceria maxima (Wasser-Schwaden)	7	d		K1													
Juncus effusus (Flutter-Binse)	7	z		K1													
Lemna minor (Kleine Wasserlinse)	7	z		-													
Lycopus europaeus (Gewöhnlicher Wolfstrapp)	7	z		K1													

Erhebungsbogen

B

Projekt	Biotopkartierung Hamburg	Interne Nr.	827
		DK5 DK5-GK	5032 5034
Handlungsbedarf	Nein	DK5 - Name	Hinterbrack
Bearbeitung	SCÖ	Biotop-Nr. alt	55 16
Räumliche Abbildung	Linie	Kartierung	31.08.2001
Anzahl Abschnitte	8	Fläche / Länge [m²/m]	1377,114
		Breite (lineare Abb.) [m]	3

Pflanzenartenliste

Gruppe / Pflanzenart	MS	M	W	Vs	St	PA	Ph	Sz	VS	V	G	cf	§	Rote Liste				
														HH	ND	SH	D	
Persicaria amphibia (Wasser-Knöterich)	7	z		K1														
Phalaris arundinacea (Rohr-Glanzgras)	7	h		K1														
Salix caprea (Sal-Weide)	7	w		S														
Solanum dulcamara (Bittersüßer Nachtschatten)	7	w		K1														
Spirodela polyrhiza (Vielwurzlige Teichlinse)	7	z		-														
Urtica dioica (Große Brennnessel)	7	h		K1														
Anzahl Rote Liste Arten													1					
Anzahl Arten													14					

MS: Mengensystem; M: Mengenangabe, W: Bewertung der Art (FFH-Monitoring), Vs: Vegetationsschicht, St: Status, PA: Autor Phänologie; Ph: Phänologie, Sz: Soziabilität, VS: Vitalitätssystem; V: Vitalität, G: Geschlecht, cf: unsichere Bestimmung, §: Schutz nach BNatSchG, HH: Rote Liste Hamburg, Nds: Rote Liste Niedersachsen, SH: Rote Liste Schleswig-Holstein, D: Rote Liste Deutschland