

Erhebungsbogen

B

Projekt	Biotopkartierung Hamburg		Interne Nr.	822
			DK5 DK5-GK	5032 5034
			DK5 - Name	Hinterbrack
Handlungsbedarf	Nein		Biotop-Nr. alt	54 14
Bearbeitung	SCÖ	Kopie	Nein	Kartierung
				30.08.2001
Räumliche Abbildung	Linie			Fläche / Länge [m²/m]
				2977,994
Anzahl Abschnitte	14			Breite (lineare Abb.) [m]
				3

Gesetzlicher Schutz	_ kein gesetzl. Schutz kein gesetzlich geschütztes Biotop		Schutz nur teilweise	Nein
----------------------------	---	--	-----------------------------	------

Gesamtbewertung	5	Noch wertvoll, gut entwicklungsfähig		
- Alter	4	Biotop mittleren Alters, 10 bis 20 Jahre		
- Belastungsgrad	5	Flächenhaft mittlere oder örtlich starke Belastung		
- Ökolog. Funktion	6	Hohe Bedeutung in einem Biotopkomplex, für den lokalen Biotopverbund oder als Puffer		
- Seltenheit	4	Verbr. Biotoptyp ohne biotoptypische Artenvielfalt, Ubiquisten		

Bestandsbeschreibung

Verlandende bzw. verlandete Gräben mit viel Wasserschwad. Abschnitt 1 mit stellenweise Schwingrasen aus Flutendem Schwaden und Ausläufer-Straußgras. Böschungsvegetation heterogen aus Rohrglanzgras, Flatterbinse und Wasserschwad.

Abschnitt 1 und 2 wurden 1984 als Krebscherengraben kartiert (5034-7-150784).

Die Abschnitte 3, 4, 5, 6, 8 wurden 1984 als Wetzern (FLH) kartiert (5034-5-150784), aktuell ohne Fließgewässercharakter. Abschnitt 4, 5, 6, 8 mit einseitiger Birkenreihe (4: Ostseite; 5 u. 6: Südseite; 8: Westseite).

Die Gräben weisen bei der Kartierung 2009 meist sehr artenarme Vegetationsbestände auf, sind periodisch trockenfallen und werden vor diesem Hintergrund nicht als Biotop erfasst.

Vorkommen an Biotoptypen

1	TF	Typ	HF	F.Anteil
2	BTYP	Biotoptyp	- gesetzl. Grundl.	
3	Zusatz	Zusatz zum Biotoptypen		
4	LRT	Lebensraumtyp		
1	1		Ja	100 %
2	FGV	Stark verlandeter, austrocknender Graben (2000)		

Räumliche Lage

Lagebeschreibung	Cranzer Feld			
Nachbarnutzung/en	Obstbauplantagen			
	Grünland			
Rechtswert (X)	550923	Hochwert (Y)	5932437	
Bezirk	Harburg	Naturraum	Altländer Hoch- und Sietland (671.21)	
Stadtteil (OT-Nr.)	Cranz (718)	Gemarkung	Cranz (702)	
Digitaler Grünplan	<input type="checkbox"/> Hafengesamtgebiet	<input type="checkbox"/> Ramsargebiet	<input type="checkbox"/> EG-Vogelschutzgeb.	<input type="checkbox"/>
Ausgleichsflächen	<input type="checkbox"/> Biosphärenreservat	<input type="checkbox"/> Nationalpark	<input type="checkbox"/>	<input type="checkbox"/>
NSG / ND / LSG				
FFH-GEBIET				
Wasserschutzgebiet				

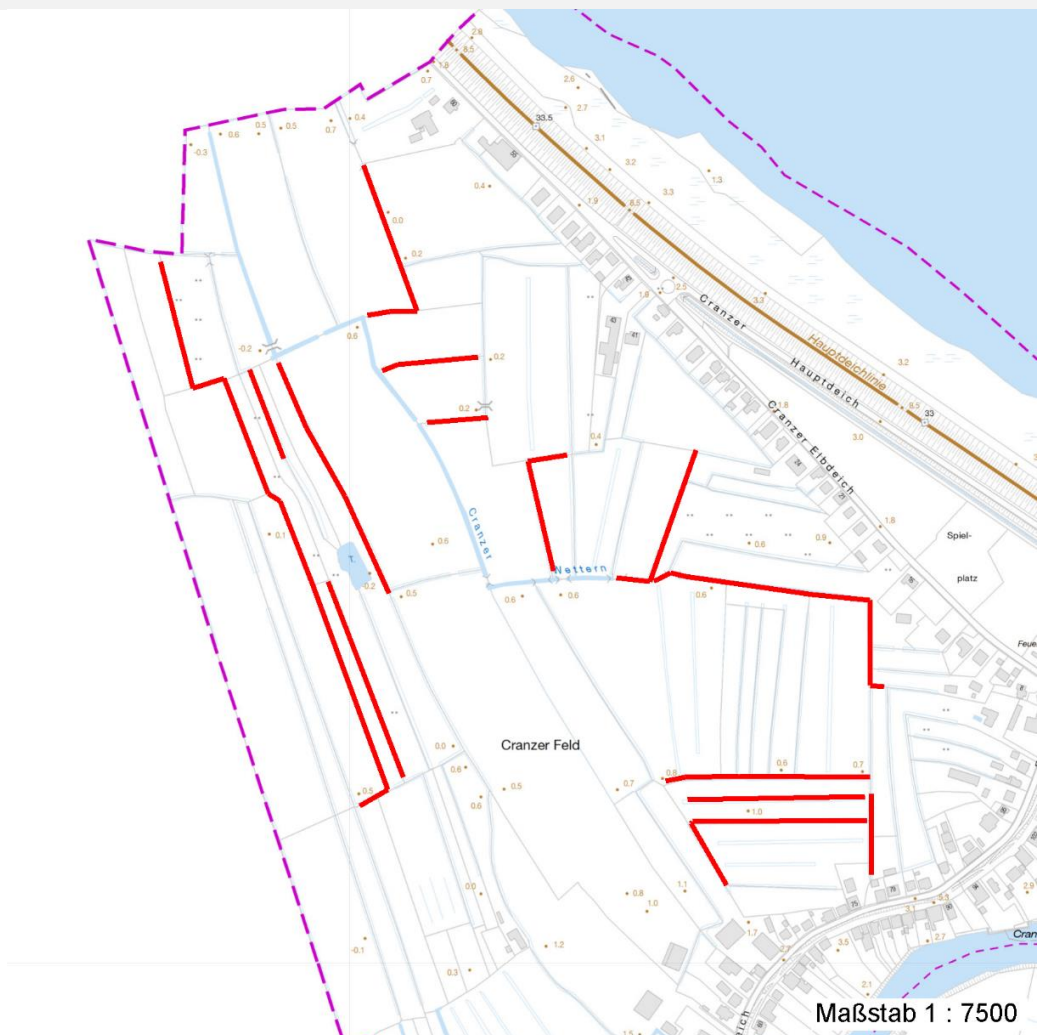
Erhebungsbogen

B

Projekt	Biotopkartierung Hamburg		Interne Nr.	822	
			DK5 DK5-GK	5032	5034
			DK5 - Name	Hinterbrack	
Handlungsbedarf	Nein		Biotop-Nr. alt	54	14
Bearbeitung	SCÖ	Kopie	Kartierung	30.08.2001	
Räumliche Abbildung	Linie		Fläche / Länge [m²/m]	2977,994	
Anzahl Abschnitte	14		Breite (lineare Abb.) [m]	3	

Räumliche Lage

Karte



Weitere Erhebungsbögen

Interne Nr.	Interne Nr. Zuordnung	DK5	Biotop-Nr.	Kartierung	Zuordnung	DK5 (GK)	Biotop-Nr. (alt)
822	823	5032	48	15.07.1984	<	5034	5
822	828	5032	50	15.07.1984	<	5034	7

Zuordnung: N = nachfolgende Kartierung, K = weitere Kartierungen (zeitlich vorher oder nachher)

Foto

Interne Nr.	Index	Dateiname	Aufnahmerichtung
2297	0	5032_54_300801_1.JPG	

Weitere Angaben

Merkmal	Wert
Auswertung Gefährdung / Einflüsse	Einträge aus angrenzender Nutzung

Erhebungsbogen

B

Projekt	Biotopkartierung Hamburg	Interne Nr.	822	
		DK5 DK5-GK	5032	5034
Handlungsbedarf	Nein	DK5 - Name	Hinterbrack	
Bearbeitung	SCÖ	Biotop-Nr. alt	54	14
Räumliche Abbildung	Linie	Kartierung	30.08.2001	
Anzahl Abschnitte	14	Fläche / Länge [m²/m]	2977,994	
		Breite (lineare Abb.) [m]	3	

Weitere Angaben

Merkmal	Wert
Wertgesichtspunkte	Ungestörtheit
Ziele der Entwicklung	Erhaltung
Maßnahmen	teilweise Randstreifen einseitige, schonende Entkrautung

Foto

Fotodatei 5032_54_300801_1.JPG
Bildbeschreibung
Aufnahmerichtung

Fotodatei
Bildbeschreibung
Aufnahmerichtung



Erhebungsbogen

B

Projekt	Biotopkartierung Hamburg	Interne Nr.	822
		DK5 DK5-GK	5032 5034
Handlungsbedarf	Nein	DK5 - Name	Hinterbrack
Bearbeitung	SCÖ	Biotop-Nr. alt	54 14
Räumliche Abbildung	Linie	Kartierung	30.08.2001
Anzahl Abschnitte	14	Fläche / Länge [m²/m]	2977,994
		Breite (lineare Abb.) [m]	3

Teilflächenbeschreibung

Teilflächentyp		Teilflächen-Nr.	1
Biotoptyp	Stark verlandeter, austrocknender Graben (2000)	Biotoptyp	FGV
- Zusatz		- gesetzl. Grundl.	
FFH-LRT		FFH-LRT	
Beschreibung		Entw.potential LRT	
Standort: Marsch		Hauptfläche	Ja
		Flächenanteil	100 %
		FFH-Unters.Fläche	Nein
		Saatgutfläche	Nein

Weitere Angaben

Merkmal	Wert
Boden	
Feuchte	8 - naß
Stickstoffgehalt	6 - mäßig stickstoffarm bis stickstoffreich
Gewässer	
Böschungshöhe	0.50 m
Gewässertiefe	0.50 m
Breite	3.00 m
Wasserführung	g - gleichmäßige Wasserführung
Strömung	k - keine Strömung
Trübung	w - schwache Trübung
Standort, Relief	
Relief	eben
Böschungsneigung	steil - 1:1 bis 1:2
Belichtung	6 - halbsonnig bis halbschattig
Veg. - Deckg./Ant.	
Gesamt	100 %
1. Krautschicht	100 %
Veg. - Höhe	
Gesamt, durchschn.	1.40 m

Zeigerwerte der Pflanzenartenliste (Auswertung)

Standort	Belichtung	sonnig	7,8
Boden	Feuchte	sehr naß	8,6
	Stickstoff (N)	mäßig stickstoffarm bis stickstoffreich	6,3
	Reaktion	schwach sauer	6
Vegetation	Mahdverträglichkeit	schnittempfindlich bis mäßig schnittverträglich	4,2
Zeigerwerte	Futterwert	geringwertiges Futter	2,7
	Wechselfeuchteanzeiger		2
	Giftpflanzen		2
	Überschw.anzeiger		6

Erhebungsbogen

B

Projekt	Biotopkartierung Hamburg		Interne Nr.	822	
			DK5 DK5-GK	5032	5034
Handlungsbedarf	Nein		DK5 - Name	Hinterbrack	
Bearbeitung	SCÖ	Kopie	Nein	Biotop-Nr. alt	54 14
Räumliche Abbildung	Linie			Kartierung	30.08.2001
Anzahl Abschnitte	14			Fläche / Länge [m²/m]	2977,994
				Breite (lineare Abb.) [m]	3

Pflanzenartenliste

Gruppe / Pflanzenart	MS	M	W	Vs	St	PA	Ph	Sz	VS	V	G	cf	§	Rote Liste			
														HH	ND	SH	D
Tracheobionta (Gefäßpflanzen)																	
Agrostis stolonifera agg. (Artengruppe Ausläufer-Straußgras)	7	z		K1													
Carex pseudocyperus (Scheinzyper-Segge)	7	z		K1													
Epilobium hirsutum (Zottiges Weidenröschen)	7	z		K1													
Epilobium palustre (Sumpf-Weidenröschen)	7	z		K1									V		V		
Equisetum fluviatile (Teich-Schachtelhalm)	7	w		K1													
Glyceria fluitans (Flutender Schwaden)	7	w		K1													
Glyceria maxima (Wasser-Schwaden)	7	h		K1													
Hydrocharis morsus-ranae (Froschbiß)	7	w		-									V		V V		
Iris pseudacorus (Gelbe Schwertlilie)	7	w		K1									b				
Juncus effusus (Flutter-Binse)	7	h		K1													
Lemna minor (Kleine Wasserlinse)	7	z		-													
Lotus pedunculatus (Sumpf-Hornklee)	7	w		K1											V		
Lycopus europaeus (Gewöhnlicher Wolfstrapp)	7	z		K1													
Phalaris arundinacea (Rohr-Glanzgras)	7	z		K1													
Poa palustris (Sumpf-Rispengras)	7	w		K1													
Rumex hydrolapathum (Fluss-Ampfer)	7	z		K1													
Spirodela polyrhiza (Vielwurzlige Teichlinse)	7	w		-													
Urtica dioica (Große Brennessel)	7	z		K1													
Anzahl Rote Liste Arten													2	2	2		
Anzahl Arten													18				

MS: Mengensystem; M: Mengenangabe, W: Bewertung der Art (FFH-Monitoring), Vs: Vegetationsschicht, St: Status, PA: Autor Phänologie; Ph: Phänologie, Sz: Soziabilität, VS: Vitalitätssystem; V: Vitalität, G: Geschlecht, cf: unsichere Bestimmung, §: Schutz nach BNatSchG, HH: Rote Liste Hamburg, Nds: Rote Liste Niedersachsen, SH: Rote Liste Schleswig-Holstein, D: Rote Liste Deutschland