

# Erhebungsbogen

**B**

<b>Projekt</b>	FFH-Monitoring	<b>Interne Nr.</b>	760
		<b>DK5   DK5-GK</b>	<b>5032</b> 5034
<b>Handlungsbedarf</b>	Ja	<b>DK5 - Name</b>	Hinterbrack
<b>Bearbeitung</b>	BUC	<b>Biotop-Nr.   alt</b>	<b>11</b> 19
<b>Räumliche Abbildung</b>	Fläche	<b>Kartierung</b>	23.08.2009
<b>Anzahl Abschnitte</b>	2	<b>Fläche / Länge [m<sup>2</sup>/m]</b>	167184,3287
		<b>Breite (lineare Abb.) [m]</b>	

<b>Gesetzlicher Schutz</b>	§ 30 (2) 6.3 Wattflächen	<b>Schutz nur teilweise</b>	<b>Nein</b>
----------------------------	--------------------------	-----------------------------	-------------

<b>Gesamtbewertung</b>	9	Herausragend, von nationaler Bedeutung
– <b>Alter</b>	5	Biotop mittleren Alters, 20 bis 50 Jahre
– <b>Belastungsgrad</b>	6	Flächenhaft geringe oder örtlich stärkere oder Vorbelastung mit deutlichem Einfluß
– <b>Ökolog. Funktion</b>	8	Wertbestimmender Bestandteil eines wertvollen Biotopkomplexes oder für den regionalen Biotopverbund.
– <b>Seltenheit</b>	9	Sehr seltener Biotoptyp, weitgehend seltene oder bedrohte Pflanzengesellschaften, gesättigtes Artenspektrum, RL-Arten

## Bestandsbeschreibung

Wattgebiet im Bereich der Elbinsel Schweinesand. Die Flächen sind weitestgehend vegetationsfrei, nur vereinzelt finden sich im Bereich der Durchbruchstelle zwischen Neßsand und Schweinesand Vegetationsinseln aus Röhricharten, die jeweils kaum 1 m<sup>2</sup> umfassen. Am Südufer von Neßsand haben sich darüber hinaus größere Polster mit Bleichem Ehrenpreis gebildet, die nach Niedersachsen hin deutlich zunehmen und dort bereits großflächig ausgebildet sind.

Die sandigen Strandabschnitte, die dem Schweinesand an der Ostkante vorgelagert sind, werden gesondert erfasst (vgl. Biotop Nr. 24).

## Vorkommen an Biotoptypen

1	TF	Typ	HF	F.Anteil
2	BTYP	Biotoptyp	- gesetzl. Grundl.	
3	Zusatz	Zusatz zum Biotoptypen		
4	LRT	Lebensraumtyp		
1	1		Ja	100 %
2	FWO	Flusswatt, ohne Bewuchs (2000)		
3	+	besonders gute Ausprägung (struktur- oder artenreich, intakt, naturnah) (+)		
4	1130	Ästuarien		

## Räumliche Lage

<b>Lagebeschreibung</b>	Schweinesand		
<b>Nachbarnutzung/en</b>	Watt, Fahrrinne		
<b>Rechtswert (X)</b>	551443	<b>Hochwert (Y)</b>	5933992
<b>Bezirk</b>	Hamburg-Mitte	<b>Naturraum</b>	Untereelbe (670.00)
<b>Stadtteil (OT-Nr.)</b>	Finkenwerder (141)	<b>Gemarkung</b>	Finkenwerder Süd (107)
<b>Digitaler Grünplan</b>	<input type="checkbox"/> <b>Hafengesamtgebiet</b>	<input type="checkbox"/> <b>Ramsargebiet</b>	<input checked="" type="checkbox"/> <b>EG-Vogelschutzgeb.</b> <input checked="" type="checkbox"/>
<b>Ausgleichsflächen</b>	<input type="checkbox"/> <b>Biosphärenreservat</b>	<input type="checkbox"/> <b>Nationalpark</b>	
<b>NSG / ND / LSG</b>	NSG Mühlenberger Loch/Neßsand [ HH-201 / Anteil: 100% ]		
<b>FFH-GEBIET</b>	Mühlenberger Loch/Neßsand [ DE 2424-302 / Anteil: 100% ]		
<b>Wasserschutzgebiet</b>			

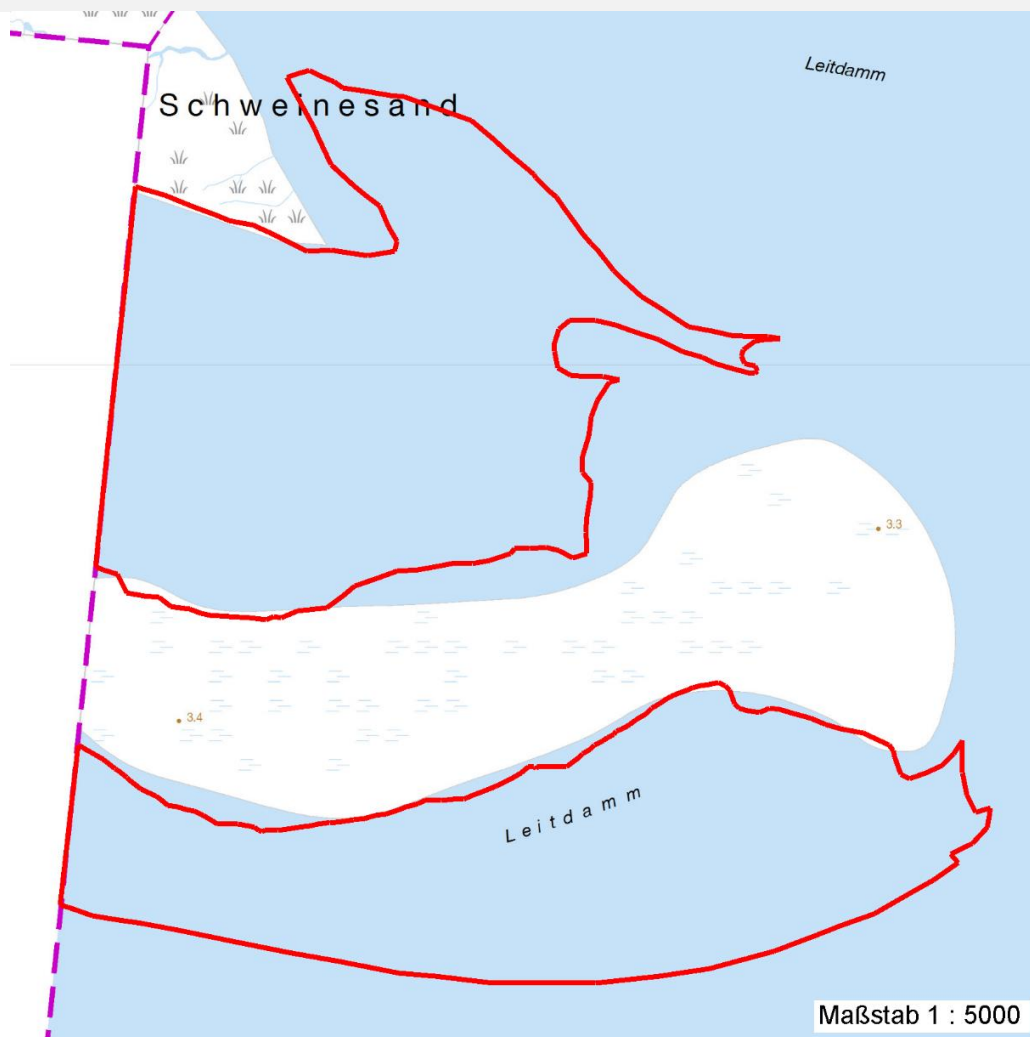
# Erhebungsbogen

**B**

<b>Projekt</b>	FFH-Monitoring	<b>Interne Nr.</b>	760
		<b>DK5   DK5-GK</b>	<b>5032</b> 5034
		<b>DK5 - Name</b>	Hinterbrack
<b>Handlungsbedarf</b>	Ja	<b>Biotop-Nr.   alt</b>	<b>11</b> 19
<b>Bearbeitung</b>	BUC	<b>Kartierung</b>	23.08.2009
<b>Räumliche Abbildung</b>	Fläche	<b>Fläche / Länge [m<sup>2</sup>/m]</b>	167184,3287
<b>Anzahl Abschnitte</b>	2	<b>Breite (lineare Abb.) [m]</b>	

## Räumliche Lage

Karte



## Weitere Erhebungsbögen

Interne Nr.	Interne Nr. Zuordnung	DK5	Biotop-Nr.	Kartierung	Zuordnung	DK5 (GK)	Biotop-Nr. (alt)
760	758	5032	11	19.07.2001	K	5034	19
760	76394	5032	11	06.08.2013	K	5034	19

Zuordnung: N = nachfolgende Kartierung, K = weitere Kartierungen (zeitlich vorher oder nachher)

## Weitere Angaben

Merkmal	Wert
<b>Auswertung</b>	
Gefährdung / Einflüsse	Keine
Wertgesichtspunkte	Sehr seltene Biozönose Wertvolle(r) Feuchtbiotop(e) Wichtiger Teilbereich eines grösseren Landschaftskomplexes Zoologisch sehr wertvoll

# Erhebungsbogen

**B**

<b>Projekt</b>	FFH-Monitoring	<b>Interne Nr.</b>	760
		<b>DK5   DK5-GK</b>	<b>5032</b> 5034
<b>Handlungsbedarf</b>	Ja	<b>DK5 - Name</b>	Hinterbrack
<b>Bearbeitung</b>	BUC	<b>Biotop-Nr.   alt</b>	<b>11</b> 19
<b>Räumliche Abbildung</b>	Fläche	<b>Kartierung</b>	23.08.2009
<b>Anzahl Abschnitte</b>	2	<b>Fläche / Länge [m<sup>2</sup>/m]</b>	167184,3287
		<b>Breite (lineare Abb.) [m]</b>	

## Weitere Angaben

Merkmal	Wert
Maßnahmen	Erhalt des Biotops in der gegenwärtigen Ausprägung - 1.4
Schutzvorschlag	NSG - Naturschutzgebiet

## Teilflächenbeschreibung

<b>Teilflächentyp</b>		<b>Teilflächen-Nr.</b>	1
<b>Biotoptyp</b>	Flusswatt, ohne Bewuchs (2000)	<b>Biotoptyp</b>	FWO
- <b>Zusatz</b>	besonders gute Ausprägung (struktur- oder artenreich, intakt, naturnah) (+)	- <b>gesetzl. Grundl.</b>	
<b>FFH-LRT</b>	Ästuarien	<b>FFH-LRT</b>	1130
<b>Beschreibung</b>		<b>Entw.potential LRT</b>	
Standort: Watt		<b>Hauptfläche</b>	Ja
		<b>Flächenanteil</b>	100 %
		<b>FFH-Unters.Fläche</b>	Nein
		<b>Saatgutfläche</b>	Nein

## Weitere Angaben

Merkmal	Wert
<b>Boden</b>	
Feuchte	10 - zeitweise wasserüberstaut
<b>Gebietszuordnung</b>	
Gebietsbezeichnung	Mühlenberger Loch
<b>Gewässer</b>	
Wasserführung	w - wechselnde Wasserstände
Strömung	r - ruhig fließend
Trübung	m - mittlere Trübung
<b>Standort, Relief</b>	
Relief	eben mit Prielen usw.
Neigung - Gelände	NO - nicht geneigt (<2 %)
Ausrichtung	FL - flach, keine Exposition
Belichtung	9 - vollsonnig
Luft	windexponiert
<b>Veg. - Deckg./Ant.</b>	
Gesamt	2 %
1. Krautschicht	2 %
<b>Veg. - Höhe</b>	
Gesamt, durchschn.	2.00 m

## FFH-Bewertungen (BFN)

		Wert	AZ	Z
<b>1</b>	<b>Lebensraumtyp</b>			
<b>3</b>	<b>Arteninventar</b> , Gesamtbewertung, 1..n - Parameter mit Kriterien A/B/C			
<b>4</b>	<b>Habitatstruktur</b> , Gesamtbewertung, 1..n - Parameter mit Kriterien A/B/C			
<b>5</b>	<b>Beeinträchtigungen</b> , Gesamtbewertung, 1..n - Parameter mit Kriterien A/B/C			
	Zustandsbewertung: AZ – Vorgabewert , Z – von AZ abweichend festgelegte Zustandsbewertung			
<b>1</b>	<b>1130 (BFN) Ästuarien</b>		<b>B</b>	

# Erhebungsbogen

**B**

<b>Projekt</b>	FFH-Monitoring	<b>Interne Nr.</b>	760
		<b>DK5   DK5-GK</b>	<b>5032</b> 5034
<b>Handlungsbedarf</b>	Ja	<b>DK5 - Name</b>	Hinterbrack
<b>Bearbeitung</b>	BUC	<b>Biotop-Nr.   alt</b>	<b>11</b> 19
<b>Räumliche Abbildung</b>	Fläche	<b>Kartierung</b>	23.08.2009
<b>Anzahl Abschnitte</b>	2	<b>Fläche / Länge [m<sup>2</sup>/m]</b>	167184,3287
		<b>Breite (lineare Abb.) [m]</b>	

FFH-Bewertungen (BFN)			Wert	AZ	Z
<b>1</b>	<b>Lebensraumtyp</b>				
<b>3</b>	<b>Arteninventar</b> , Gesamtbewertung, 1..n - Parameter mit Kriterien A/B/C				
<b>4</b>	<b>Habitatstruktur</b> , Gesamtbewertung, 1..n - Parameter mit Kriterien A/B/C				
<b>5</b>	<b>Beeinträchtigungen</b> , Gesamtbewertung, 1..n - Parameter mit Kriterien A/B/C				
Zustandsbewertung: AZ – Vorgabewert , Z – von AZ abweichend festgelegte Zustandsbewertung					
<b>3</b>	<b>Arteninventar</b>			<b>B</b>	
<b>4</b>	<b>Habitatstrukturen</b>			<b>B</b>	
<b>5</b>	<b>Beeinträchtigungen</b>			<b>B</b>	

Zeigerwerte der Pflanzenartenliste (Auswertung)			
<b>Standort</b>	<b>Belichtung</b>	sonnig	8
<b>Boden</b>	<b>Feuchte</b>	flaches Gewässer	10,8
	<b>Stickstoff (N)</b>	mäßig stickstoffarm bis stickstoffreich	6,2
	<b>Reaktion</b>	neutral	7,2
<b>Vegetation</b>	<b>Mahdverträglichkeit</b>		
<b>Zeigerwerte</b>	<b>Futterwert</b>		9
	<b>Wechselfeuchteanzeiger</b>		0
	<b>Giftpflanzen</b>		0
	<b>Überschw.anzeiger</b>		0

Gruppe / Pflanzenart	MS	M	W	Vs	St	PA	Ph	Sz	VS	V	G	cf	§	Rote Liste			
														HH	ND	SH	D
<b>Tracheobionta (Gefäßpflanzen)</b>																	
Bolboschoenus maritimus (Strand-Simse)	7	z		K1											V		
Schoenoplectus lacustris (Gewöhnliche Teichsimse)	7	h		K1											2		
														<b>Anzahl Rote Liste Arten</b>	<b>2</b>		
														<b>Anzahl Arten</b>	<b>2</b>		

MS: Mengensystem; M: Mengenangabe, W: Bewertung der Art (FFH-Monitoring), Vs: Vegetationsschicht, St: Status, PA: Autor Phänologie; Ph: Phänologie, Sz: Soziabilität, VS: Vitalitätssystem; V: Vitalität, G: Geschlecht, cf: unsichere Bestimmung, §: Schutz nach BNatSchG, HH: Rote Liste Hamburg, Nds: Rote Liste Niedersachsen, SH: Rote Liste Schleswig-Holstein, D: Rote Liste Deutschland