

Erhebungsbogen

B

Projekt	Biotopkartierung Hamburg		Interne Nr.	758
			DK5 DK5-GK	5032 5034
Handlungsbedarf	Ja		DK5 - Name	Hinterbrack
Bearbeitung	NET	Kopie	Biotop-Nr. alt	11 19
Räumliche Abbildung	Fläche	Nein	Kartierung	19.07.2001
Anzahl Abschnitte	1		Fläche / Länge [m²/m]	505193,5748
			Breite (lineare Abb.) [m]	

Gesetzlicher Schutz	§ 30 (2) 6.3 Wattflächen	Schutz nur teilweise	Nein
----------------------------	---------------------------------	-----------------------------	-------------

Gesamtbewertung	9	Herausragend, von nationaler Bedeutung
– Alter	5	Biotop mittleren Alters, 20 bis 50 Jahre
– Belastungsgrad	6	Flächenhaft geringe oder örtlich stärkere oder Vorbelastung mit deutlichem Einfluß
– Ökolog. Funktion	8	Wertbestimmender Bestandteil eines wertvollen Biotopkomplexes oder für den regionalen Biotopverbund.
– Seltenheit	9	Sehr seltener Biotoptyp, weitgehend seltene oder bedrohte Pflanzengesellschaften, gesättigtes Artenspektrum, RL-Arten

Bestandsbeschreibung

Wattgebiet im Bereich der Elbinsel Schweinesand. Die Fläche umfasst die sandigen Wattflächen, die dem Schweinesand im Südosten vorgelagert sind, die ehemaligen Landflächen, die den Schweinesand bis vor ca. 10 Jahren (mindestens bis 1988) mit Neßsand verbanden und die schlackige Bucht zwischen Schweinesand und Neßsand. In der Bucht und im Bereich der Durchbruchstelle zwischen Neßsand und Schweinesand gibt es einzelne Vegetationsinseln aus Röhrichtarten, die jeweils kaum 10 m² umfassen.

Vorkommen an Biotoptypen

1	TF	Typ	HF	F.Anteil
2	BTYP	Biotoptyp		- gesetzl. Grundl.
3	Zusatz	Zusatz zum Biotoptypen		
4	LRT	Lebensraumtyp		
1	1		Ja	98 %
2	FWO	Flusswatt, ohne Bewuchs (2000)		
3	+	besonders gute Ausprägung (struktur- oder artenreich, intakt, naturnah) (+)		
4	1130	Ästuarrien		
1	2			2 %
2	FWV	Tideröhricht (2000)		

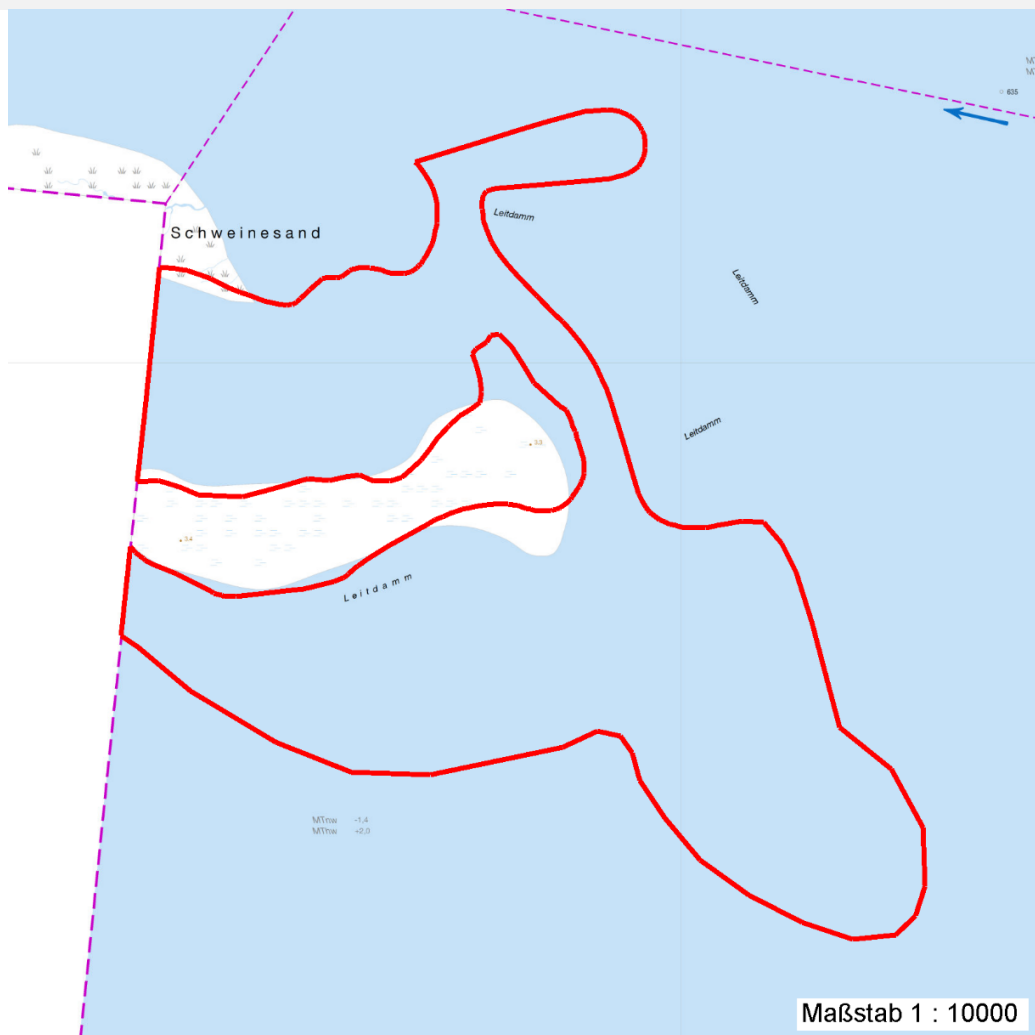
Räumliche Lage

Lagebeschreibung	Schweinesand	
Nachbarnutzung/en	Watt, Fahrrinne	
Rechtswert (X)	551764	Hochwert (Y) 5933724
Bezirk	Hamburg-Mitte	Naturraum Untere Elbe (670.00)
Stadtteil (OT-Nr.)	Finkenwerder (141)	Gemarkung Finkenwerder Süd (107)
Digitaler Grünplan	<input type="checkbox"/> Hafengesamtgebiet	<input checked="" type="checkbox"/> Ramsargebiet <input checked="" type="checkbox"/> EG-Vogelschutzgeb. <input checked="" type="checkbox"/>
Ausgleichsflächen	<input type="checkbox"/> Biosphärenreservat	<input type="checkbox"/> Nationalpark
NSG / ND / LSG	LSG Rapfenschutzgebiet Hamburger Stromelbe [HH-2052 / Anteil: < 1%], NSG Mühlenberger Loch/Neßsand [HH-201 / Anteil: 100%]	
FFH-GEBIET	Mühlenberger Loch/Neßsand [DE 2424-302 / Anteil: 100%], Rapfenschutzgebiet Hamburger Stromelbe [DE 2424-303 / Anteil: < 1%]	
Wasserschutzgebiet		

Projekt	Biotopkartierung Hamburg	Interne Nr.	758
		DK5 DK5-GK	5032 5034
Handlungsbedarf	Ja	DK5 - Name	Hinterbrack
Bearbeitung	NET	Biotop-Nr. alt	11 19
Räumliche Abbildung	Fläche	Kartierung	19.07.2001
Anzahl Abschnitte	1	Fläche / Länge [m²/m]	505193,5748
		Breite (lineare Abb.) [m]	

Räumliche Lage

Karte



Weitere Erhebungsbögen

Interne Nr.	Interne Nr. Zuordnung	DK5	Biotop-Nr.	Kartierung	Zuordnung	DK5 (GK)	Biotop-Nr. (alt)
758	760	5032	11	23.08.2009	K	5034	19
758	76394	5032	11	06.08.2013	K	5034	19
758	779	5032	16	23.08.2009	N	5034	24

Zuordnung: N = nachfolgende Kartierung, K = weitere Kartierungen (zeitlich vorher oder nachher)

Weitere Angaben

Merkmal	Wert
Auswertung	
Gefährdung / Einflüsse	Keine
Wertgesichtspunkte	Sehr seltene Biozönose Wertvolle(r) Feuchtbiotop(e) Wichtiger Teilbereich eines grosseren Landschaftskomplexes

Erhebungsbogen

B

Projekt	Biotopkartierung Hamburg	Interne Nr.	758
		DK5 DK5-GK	5032 5034
Handlungsbedarf	Ja	DK5 - Name	Hinterbrack
Bearbeitung	NET	Biotop-Nr. alt	11 19
Räumliche Abbildung	Fläche	Kartierung	19.07.2001
Anzahl Abschnitte	1	Fläche / Länge [m²/m]	505193,5748
		Breite (lineare Abb.) [m]	

Weitere Angaben

Merkmal	Wert
Maßnahmen	Zoologisch sehr wertvoll
Schutzvorschlag	Erhalt des Biotops in der gegenwärtigen Ausprägung - 1.4 NSG - Naturschutzgebiet

Teilflächenbeschreibung

Teilflächentyp		Teilflächen-Nr.	1
Biotoptyp	Flusswatt, ohne Bewuchs (2000)	Biotoptyp	FWO
- Zusatz	besonders gute Ausprägung (struktur- oder artenreich, intakt, naturnah) (+)	- gesetzl. Grundl.	
FFH-LRT	Ästuarien	FFH-LRT	1130
Beschreibung		Entw.potential LRT	
Standort: Watt		Hauptfläche	Ja
		Flächenanteil	98 %
		FFH-Unters.Fläche	Nein
		Saatgutfläche	Nein

Weitere Angaben

Merkmal	Wert
Boden	
Feuchte	10 - zeitweise wasserüberstaut
Gebietszuordnung	
Gebietsbezeichnung	Mühlenberger Loch
Gewässer	
Wasserführung	w - wechselnde Wasserstände
Strömung	r - ruhig fließend
Trübung	m - mittlere Trübung
Standort, Relief	
Relief	eben mit Prielen usw.
Neigung - Gelände	NO - nicht geneigt (<2 %)
Ausrichtung	FL - flach, keine Exposition
Belichtung	9 - vollsonnig
Luft	windexponiert
Veg. - Deckg./Ant.	
Gesamt	2 %
1. Krautschicht	2 %
Veg. - Höhe	
Gesamt, durchschn.	2.00 m

Erhebungsbogen

B

Projekt	Biotopkartierung Hamburg		Interne Nr.	758
			DK5 DK5-GK	5032 5034
			DK5 - Name	Hinterbrack
Handlungsbedarf	Ja		Biotop-Nr. alt	11 19
Bearbeitung	NET	Kopie	Nein	Kartierung
Räumliche Abbildung	Fläche			19.07.2001
Anzahl Abschnitte	1			Fläche / Länge [m²/m]
				505193,5748
				Breite (lineare Abb.) [m]

FFH-Bewertungen (BFN)				
1	Lebensraumtyp			
3	Arteninventar , Gesamtbewertung, 1..n - Parameter mit Kriterien A/B/C			
4	Habitatstruktur , Gesamtbewertung, 1..n - Parameter mit Kriterien A/B/C			
5	Beeinträchtigungen , Gesamtbewertung, 1..n - Parameter mit Kriterien A/B/C			
	Zustandsbewertung: AZ – Vorgabewert , Z – von AZ abweichend festgelegte Zustandsbewertung		Wert	AZ Z
1	1130 (BFN) Ästuarien			
3	Arteninventar			
4	Habitatstrukturen			
5	Beeinträchtigungen			

Zeigerwerte der Pflanzenartenliste (Auswertung)				
Standort	Belichtung	sonnig		8
Boden	Feuchte	flaches Gewässer		10,8
	Stickstoff (N)	mäßig stickstoffarm bis stickstoffreich		6,2
	Reaktion	neutral		7,2
Vegetation	Mahdverträglichkeit			
Zeigerwerte	Futterwert			9
	Wechselfeuchteanzeiger			0
	Giftpflanzen			0
	Überschw.anzeiger			0

Pflanzenartenliste																		
Gruppe / Pflanzenart	MS	M	W	Vs	St	PA	Ph	Sz	VS	V	G	cf	§	Rote Liste				
														HH	ND	SH	D	
Tracheobionta (Gefäßpflanzen)																		
Bolboschoenus maritimus (Strand-Simse)	7	z		K1											V			
Schoenoplectus lacustris (Gewöhnliche Teichsimse)	7	h		K1											2			
															Anzahl Rote Liste Arten		2	
															Anzahl Arten		2	

MS: Mengensystem; M: Mengenangabe, W: Bewertung der Art (FFH-Monitoring), Vs: Vegetationsschicht, St: Status, PA: Autor Phänologie; Ph: Phänologie, Sz: Soziabilität, VS: Vitalitätssystem; V: Vitalität, G: Geschlecht, cf: unsichere Bestimmung, §: Schutz nach BNatSchG, HH: Rote Liste Hamburg, Nds: Rote Liste Niedersachsen, SH: Rote Liste Schleswig-Holstein, D: Rote Liste Deutschland

Teilflächenbeschreibung			
Teilflächentyp		Teilflächen-Nr.	2
Biotoptyp	Tideröhricht (2000)	Biotoptyp	FWV
- Zusatz		- gesetzl. Grundl.	
FFH-LRT		FFH-LRT	
Beschreibung		Entw.potential LRT	
		Hauptfläche	
		Flächenanteil	2 %
		FFH-Unters.Fläche	Nein
		Saatgutfläche	Nein

Projekt	Biotopkartierung Hamburg	Interne Nr.	758
		DK5 DK5-GK	5032 5034
Handlungsbedarf	Ja	DK5 - Name	Hinterbrack
Bearbeitung	NET	Biotop-Nr. alt	11 19
Räumliche Abbildung	Fläche	Kartierung	19.07.2001
Anzahl Abschnitte	1	Fläche / Länge [m²/m]	505193,5748
		Breite (lineare Abb.) [m]	