

Erhebungsbogen

B

Projekt	Biotopkartierung Hamburg	Interne Nr.	682	
		DK5 DK5-GK	5030	5032
Handlungsbedarf	Nein	DK5 - Name	Cranz	
Bearbeitung	SCÖ	Biotop-Nr. alt	114	1
Räumliche Abbildung	Linie	Kartierung	02.08.2001	
Anzahl Abschnitte	8	Fläche / Länge [m²/m]	1701,788	
		Breite (lineare Abb.) [m]	4,5	

Gesetzlicher Schutz **_ kein gesetzl. Schutz kein gesetzlich geschütztes Biotop** **Schutz nur teilweise** **Nein**

Gesamtbewertung	5	Noch wertvoll, gut entwicklungsfähig
– Alter	6	Biotop mittleren Alters, 50 bis 100 Jahre
– Belastungsgrad	3	Flächenhafte starke Belastung
– Ökolog. Funktion	7	Sehr hohe Bedeutung in einem Biotopkomplex, für den lokalen Biotopverbund oder als Puffer
– Seltenheit	6	Seltener Biotoptyp, ohne seltene oder bedrohte Pflges., ungesättigtes Artenspektrum, reliktsche RL-Arten

Bestandsbeschreibung

3-5 Meter breite Wettern FLH; Wasser leicht fließend und leicht getrübt. Unterwasservegetation aus Hornblatt, Wasserstern und Wasserpest. Schwimmblattvegetation aus verdrifteten Wasserlinsen, die nur stellenweise dichte Lagen ausbilden.

Abschnitt 1 häufig von Hofzufahrten unterbrochen. Uferröhricht von Abschnitt 1 tlw. gemäht.

Abschnitt 3 zum Ende hin verlandend (Wasser-Schwaden, stellenweise Rohrkolben).

Abschnitte 4, 5, 6 insgesamt stark mit Wasser-Schwaden zugewachsen.

Abschnitt 8 hat direkten Anschluss an Beregnungsteich 5030-20.

Spezielle Nutzungen: Be- und Entwässerung

Nutzungsintensität: wenig gepflegt

Vorkommende Pflanzengesellschaften: o.A

Vorkommen an Biotoptypen

1	TF	Typ	HF	F.Anteil
2	BTYP	Biotoptyp		- gesetzl. Grundl.
3	Zusatz	Zusatz zum Biotoptypen		
4	LRT	Lebensraumtyp		
1	1		Ja	100 %
2	FLH	Wettern, Hauptgraben (2000)		
1	2			0 %
2	NR	Röhricht (2000)		
4	kein LRT	kein Lebensraumtyp nach FFH-Richtlinie		

Räumliche Lage

Lagebeschreibung	Westteil der Nincoper Wettern mit Anschlussgräben Siedlung			
Nachbarnutzung/en	Verkehrswege Obstbaumplantagen			
Rechtswert (X)	551644	Hochwert (Y)	5930252	
Bezirk	Harburg	Naturraum	Altländer Hoch- und Sietland (671.21)	
Stadtteil (OT-Nr.)	Neuenfelde (717)	Gemarkung	Nincop (708)	
Digitaler Grünplan	<input type="checkbox"/> Hafengesamtgebiet	<input type="checkbox"/> Ramsargebiet	<input type="checkbox"/> EG-Vogelschutzgeb.	<input type="checkbox"/>
Ausgleichsflächen NSG / ND / LSG	<input type="checkbox"/> Biosphärenreservat	<input type="checkbox"/> Nationalpark	<input type="checkbox"/>	<input type="checkbox"/>

Erhebungsbogen

B

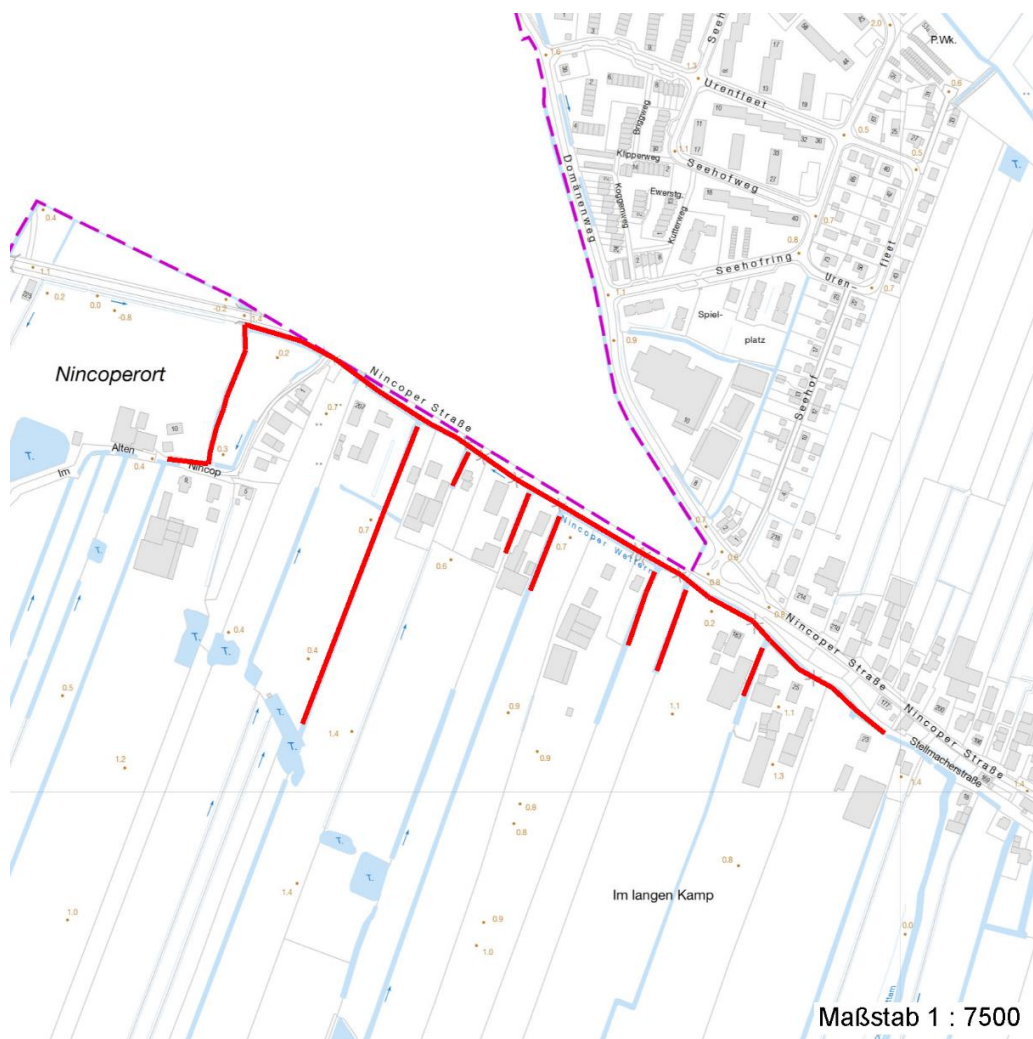
Projekt	Biotopkartierung Hamburg	Interne Nr.	682	
		DK5 DK5-GK	5030	5032
		DK5 - Name	Cranz	
Handlungsbedarf	Nein	Biotop-Nr. alt	114	1
Bearbeitung	SCÖ	Kartierung	02.08.2001	
Räumliche Abbildung	Linie	Fläche / Länge [m²/m]	1701,788	
Anzahl Abschnitte	8	Breite (lineare Abb.) [m]	4,5	

Räumliche Lage

FFH-GEBIET

Wasserschutzgebiet

Karte



Weitere Erhebungsbögen

Interne Nr.	Interne Nr. Zuordnung	DK5	Biotop-Nr.	Kartierung	Zuordnung	DK5 (GK)	Biotop-Nr. (alt)
682	684	5030	114	15.07.1984	K	5032	1
682	706	5030	129	01.10.2009	N	5032	32
682	686	5030	141	01.10.2009	N	5032	10063

Zuordnung: N = nachfolgende Kartierung, K = weitere Kartierungen (zeitlich vorher oder nachher)

Foto

Interne Nr.	Index	Dateiname	Aufnahmerichtung
2555	0	5030_114_020801_1.JPG	

Erhebungsbogen

B

Projekt	Biotopkartierung Hamburg	Interne Nr.	682	
		DK5 DK5-GK	5030	5032
Handlungsbedarf	Nein	DK5 - Name	Cranz	
Bearbeitung	SCÖ	Biotop-Nr. alt	114	1
Räumliche Abbildung	Linie	Kartierung	02.08.2001	
Anzahl Abschnitte	8	Fläche / Länge [m²/m]	1701,788	
		Breite (lineare Abb.) [m]	4,5	

Weitere Angaben

Merkmal	Wert
Auswertung	
Gefährdung / Einflüsse	Einleitungen von der angrenzenden Nutzung (Siedl., Str.)
Wertgesichtspunkte	Hoher Wildpflanzenanteil Reste von naturraeumlich typischen Strukturen Schwimmblattvegetation Ufervegetation Unterwasservegetation
zoologisch bedeutsame Strukturen	Kleingewässer
Bedeutung für Tiergruppe	Amphibien, Laichgewässer, Sommerquartiere Libellen
Ziele der Entwicklung	Erhaltung
Maßnahmen	Ufer nicht mähen

Foto

Fotodatei	5030_114_020801_1.JPG	Fotodatei	
Bildbeschreibung		Bildbeschreibung	
Aufnahmerichtung		Aufnahmerichtung	



Teilflächenbeschreibung

Teilflächentyp		Teilflächen-Nr.	1
Biototyp	Wettern, Hauptgraben (2000)	Biototyp	FLH
- Zusatz		- gesetzl. Grundl.	
FFH-LRT		FFH-LRT	
Beschreibung	Standort: Unterwasservegetation	Entw.potential LRT	
		Hauptfläche	Ja
		Flächenanteil	100 %
		FFH-Unters.Fläche	Nein
		Saatgutfläche	Nein

Erhebungsbogen

B

Projekt	Biotopkartierung Hamburg	Interne Nr.	682	
		DK5 DK5-GK	5030	5032
Handlungsbedarf	Nein	DK5 - Name	Cranz	
Bearbeitung	SCÖ	Biotop-Nr. alt	114	1
Räumliche Abbildung	Linie	Kartierung	02.08.2001	
Anzahl Abschnitte	8	Fläche / Länge [m²/m]	1701,788	
		Breite (lineare Abb.) [m]	4,5	

Weitere Angaben

Merkmal	Wert
Boden	
Feuchte	12 - tiefes Gewässer
Stickstoffgehalt	7 - stickstoffreich
Gebietszuordnung	
Gebietsbezeichnung	Nincoper Wettern
Gewässer	
Böschungshöhe	0.60 m
Gewässertiefe	1.00 m
Breite	5.00 m
Wasserführung	w - wechselnde Wasserstände
Strömung	r - ruhig fließend
Trübung	w - schwache Trübung
Standort, Relief	
Böschungsneigung	steil - 1:1 bis 1:2
Belichtung	7 - halbsonnig
Veg. - Deckg./Ant.	
Gesamt	100 %
1. Krautschicht	90 %
Veg. - Höhe	
Gesamt, durchschn.	0.60 m

Zeigerwerte der Pflanzenartenliste (Auswertung)

Standort	Belichtung	halbsonnig	7,2
Boden	Feuchte	flaches Gewässer	11,
			5
	Stickstoff (N)	stickstoffreich	6,5
	Reaktion	neutral	7,1
Vegetation	Mahdverträglichkeit		
Zeigerwerte	Futterwert		
	Wechselfeuchteanzeiger		1
	Giftpflanzen		0
	Überschw.anzeiger		0

Pflanzenartenliste

Gruppe / Pflanzenart	MS	M	W	Vs	St	PA	Ph	Sz	VS	V	G	cf	§	Rote Liste			
														HH	ND	SH	D
Tracheobionta (Gefäßpflanzen)																	
Callitriche spec. (Wasserstern)	7	h		K1													
Ceratophyllum demersum (Rauhes Hornblatt)	7	z		K1											V		
Elodea canadensis (Kanadische Wasserpest)	7	d		K1													
Anzahl Rote Liste Arten														1			
Anzahl Arten														3			

MS: Mengensystem; M: Mengenangabe, W: Bewertung der Art (FFH-Monitoring), Vs: Vegetationsschicht, St: Status, PA: Autor Phänologie; Ph: Phänologie, Sz: Soziabilität, VS: Vitalitätssystem; V: Vitalität, G: Geschlecht, cf: unsichere Bestimmung, §: Schutz nach BNatSchG, HH: Rote Liste Hamburg, Nds: Rote Liste Niedersachsen, SH: Rote Liste Schleswig-Holstein, D: Rote Liste Deutschland

Erhebungsbogen

B

Projekt	Biotopkartierung Hamburg	Interne Nr.	682	
		DK5 DK5-GK	5030	5032
Handlungsbedarf	Nein	DK5 - Name	Cranz	
Bearbeitung	SCÖ	Biotop-Nr. alt	114	1
Räumliche Abbildung	Linie	Kartierung	02.08.2001	
Anzahl Abschnitte	8	Fläche / Länge [m²/m]	1701,788	
		Breite (lineare Abb.) [m]	4,5	

Tierartenliste

	Rote Liste				FFH			
	B	A	S	G	II	IV	V	
	1	B	A	S	G			
	2	Anzahl				Anzahltyp		
	3	Anzahl geschätzt				Geschlecht		
	4	Methode				Verhalten		
	5	Nachweis						
Vögel								
Gallinula chloropus (Teichhuhn)	1	s			V			
	2							
	3	>= 1						
	4							
Gallinula chloropus (Teichhuhn)	1	s			V			
	2							
	3	>= 1						
	4							

Teilflächenbeschreibung

Teilflächentyp		Teilflächen-Nr.	2
Biototyp	Röhricht (2000)	Biototyp	NR
- Zusatz		- gesetzl. Grundl.	
FFH-LRT	kein Lebensraumtyp nach FFH-Richtlinie	FFH-LRT	kein LRT
Beschreibung		Entw.potential LRT	
Standort: Ufer- u. Schwimmblattvegetation		Hauptfläche	
		Flächenanteil	0 %
		FFH-Unters.Fläche	Nein
		Saatgutfläche	Nein

Weitere Angaben

Merkmal	Wert
Boden	
Feuchte	9 - sehr naß
Stickstoffgehalt	7 - stickstoffreich
Standort, Relief	
Belichtung	7 - halbsonnig
Luft	keine Besonderheiten
Veg. - Deckg./Ant.	
Gesamt	100 %
1. Krautschicht	100 %
Veg. - Höhe	
Gesamt, durchschn.	0.70 m

Erhebungsbogen

B

Projekt	Biotopkartierung Hamburg		Interne Nr.	682	
			DK5 DK5-GK	5030	5032
Handlungsbedarf	Nein		DK5 - Name	Cranz	
Bearbeitung	SCÖ	Kopie	Biotop-Nr. alt	114	1
Räumliche Abbildung	Linie	Nein	Kartierung	02.08.2001	
Anzahl Abschnitte	8		Fläche / Länge [m²/m]	1701,788	
			Breite (lineare Abb.) [m]	4,5	

Zeigerwerte der Pflanzenartenliste (Auswertung)

Standort	Belichtung	halbsonnig	7,3
Boden	Feuchte	sehr naß	9,1
	Stickstoff (N)	stickstoffreich	6,7
	Reaktion	neutral	6,6
Vegetation	Mahdverträglichkeit	mäßig schnittverträglich (erster Schnitt nicht vor 1. Juli)	4,8
Zeigerwerte	Futterwert	sehr geringwertiges Futter	2,3
	Wechselfeuchteanzeiger		5
	Giftpflanzen		2
	Überschw.anzeiger		4

Pflanzenartenliste

Gruppe / Pflanzenart	MS	M	W	Vs	St	PA	Ph	Sz	VS	V	G	cf	§	Rote Liste			
														HH	ND	SH	D
Tracheobionta (Gefäßpflanzen)																	
Alisma plantago-aquatica (Gewöhnlicher Froschlöffel)	7	w		K1													
Carex acuta (Schlank-Segge)	7	z		K1											V		
Filipendula ulmaria (Mädesüß)	7	w		K1													
Galium palustre (Sumpf-Labkraut)	7	w		K1													
Glechoma hederacea (Gundermann)	7	z		K1													
Glyceria maxima (Wasser-Schwaden)	7	h		K1													
Iris pseudacorus (Gelbe Schwertlilie)	7	w		K1									b				
Juncus effusus (Flatter-Binse)	7	z		K1													
Lemna gibba (Bucklige Wasserlinse)	7	w		-													
Lemna minor (Kleine Wasserlinse)	7	h		-													
Lotus pedunculatus (Sumpf-Hornklee)	7	w		K1											V		
Lycopus europaeus (Gewöhnlicher Wolfstrapp)	7	w		K1													
Lysimachia nummularia (Pfennigkraut)	7	w		K1													
Lythrum salicaria (Blut-Weiderich)	7	w		K1													
Myosotis scorpioides (Sumpf-Vergissmeinnicht)	7	w		K1											V		
Phalaris arundinacea (Rohr-Glanzgras)	7	z		K1													
Phragmites australis (Schilf)	7	w		K1													
Ranunculus repens (Kriechender Hahnenfuß)	7	z		K1													
Rorippa amphibia (Wasser-Sumpfkresse)	7	w		K1													
Rumex hydrolapathum (Fluss-Ampfer)	7	z		K1													
Scirpus sylvaticus (Wald-Simse)	7	z		K1											V		
Spirodela polyrhiza (Vielwurzlige Teichlinse)	7	z		-													
Urtica dioica (Große Brennessel)	7	z		K1													
														Anzahl Rote Liste Arten		4	
														Anzahl Arten		23	

MS: Mengensystem; M: Mengenangabe, W: Bewertung der Art (FFH-Monitoring), Vs: Vegetationsschicht, St: Status, PA: Autor Phänologie; Ph: Phänologie, Sz: Soziabilität, VS: Vitalitätssystem; V: Vitalität, G: Geschlecht, cf: unsichere Bestimmung, §: Schutz nach BNatSchG, HH: Rote Liste Hamburg, Nds: Rote Liste Niedersachsen, SH: Rote Liste Schleswig-Holstein, D: Rote Liste Deutschland