

Erhebungsbogen

B

Projekt	Biotopkartierung Hamburg		Interne Nr.	507	
			DK5 DK5-GK	5028	5030
Handlungsbedarf	Nein		DK5 - Name	Nincop-West	
Bearbeitung	MBD	Kopie	Biotop-Nr. alt	70	27
Räumliche Abbildung	Linie	Nein	Kartierung	01.10.2009	
Anzahl Abschnitte	2		Fläche / Länge [m²/m]	751,574	
			Breite (lineare Abb.) [m]	6	

Gesetzlicher Schutz **_ kein gesetzl. Schutz kein gesetzlich geschütztes Biotop** **Schutz nur teilweise** **Nein**

Gesamtbewertung	7	Besonders wertvoll
– Alter	7	Biotop hohen Alters, 100 bis 200 Jahre
– Belastungsgrad	5	Flächenhaft mittlere oder örtlich starke Belastung
– Ökolog. Funktion	6	Hohe Bedeutung in einem Biotopkomplex, für den lokalen Biotopverbund oder als Puffer
– Seltenheit	5	Seltener Biotoptyp, floristisch stark verarmt, ohne seltener Pflges. od. verbr. artenreicher Biotoptyp

Bestandsbeschreibung

Leicht verlandete und länger nicht unterhaltene Gräben, z.T. mit Gehölzen im Saum (Abschnitt 1). Die Gräben sind etwa 4m breit und führten zum Kartierzeitpunkt wenig Wasser (etwa 20cm unter Normal). Nach Süden hin nahm der Wasserstand ab. Die Wasserfläche wird dominiert von Wasserschwadern und Wasserlinse.

Abschnitt 1: Im Saum überwiegen Behaartes Weidenröschen sowie weitere Gräser und Hochstauden feuchter Standorte. Stellenweise ist Schilf häufig. Auf dem Westufer wachsen Apfelbäume und Weiden.

Abschnitt 2: Dieser Abschnitt ist weitgehend ohne Gehölze und deutlich artenärmer. Der Saum wird dominiert von Schilf, Wasserschwadern und Weidenröschen kommen zerstreut vor. Im südlichen Bereich ist das Wasser beschattet, dort wächst ein dichtes Schilfröhricht auf dem Saum.

Vorkommen an Biotoptypen

1	TF	Typ	HF	F.Anteil
2	BTYP	Biotoptyp	- gesetzl. Grundl.	
3	Zusatz	Zusatz zum Biotoptypen		
4	LRT	Lebensraumtyp		
1	1		Ja	100 %
2	FGM	Graben mittlerer Nährstoffgehalte mit Stillgewässercharakter (2000)		
3	gl	Wasserlinsen-Typ (gl)		

Räumliche Lage

Lagebeschreibung				
Nachbarnutzung/en	Obstbau, Grünland			
Rechtswert (X)	551530	Hochwert (Y)	5929949	
Bezirk	Harburg	Naturraum	Altländer Hoch- und Sietland (671.21)	
Stadtteil (OT-Nr.)	Neuenfelde (717)	Gemarkung	Nincop (708)	
Digitaler Grünplan	<input type="checkbox"/> Hafengesamtgebiet	<input type="checkbox"/> Ramsargebiet	<input type="checkbox"/> EG-Vogelschutzgeb.	<input type="checkbox"/>
Ausgleichsflächen	<input type="checkbox"/> Biosphärenreservat	<input type="checkbox"/> Nationalpark	<input type="checkbox"/>	
NSG / ND / LSG				
FFH-GEBIET				
Wasserschutzgebiet				

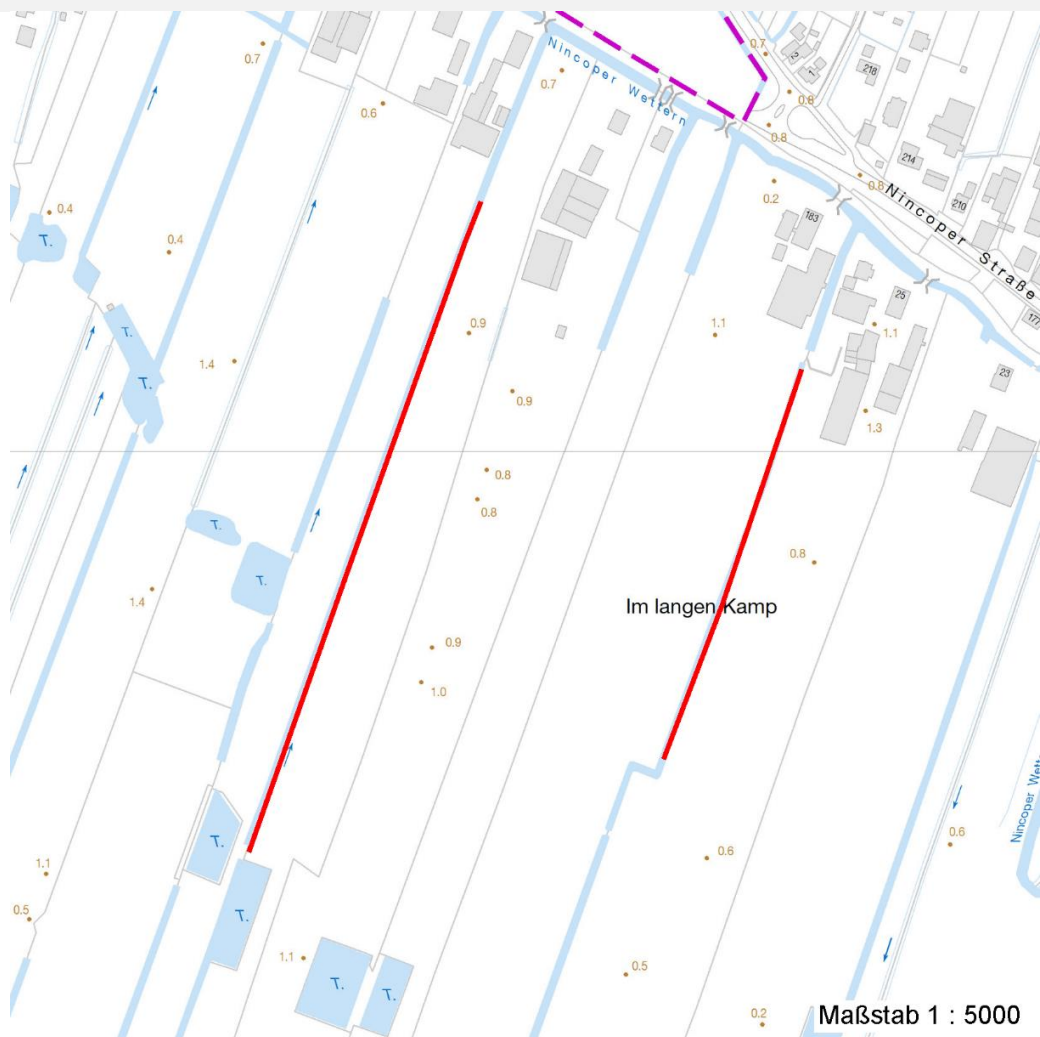
Erhebungsbogen

B

Projekt	Biotopkartierung Hamburg	Interne Nr.	507
		DK5 DK5-GK	5028 5030
		DK5 - Name	Nincop-West
Handlungsbedarf	Nein	Biotop-Nr. alt	70 27
Bearbeitung	MBD	Kartierung	01.10.2009
Räumliche Abbildung	Linie	Fläche / Länge [m²/m]	751,574
Anzahl Abschnitte	2	Breite (lineare Abb.) [m]	6

Räumliche Lage

Karte



Weitere Erhebungsbögen

Interne Nr.	Interne Nr. Zuordnung	DK5	Biotop-Nr.	Kartierung	Zuordnung	DK5 (GK)	Biotop-Nr. (alt)
507	497	5028	63	20.06.2001	<	5030	7

Zuordnung: N = nachfolgende Kartierung, K = weitere Kartierungen (zeitlich vorher oder nachher)

Foto

Interne Nr.	Index	Dateiname	Aufnahmerichtung
24118	0	5028_70_011009_1.JPG	

Weitere Angaben

Merkmal	Wert
Auswertung	
Gefährdung / Einflüsse	Stoffeinträge aus angrenzender Nutzung, Nutzungsaufgabe/Verfüllung
Ziele der Entwicklung	Erhaltung

Erhebungsbogen

B

Projekt	Biotopkartierung Hamburg	Interne Nr.	507
		DK5 DK5-GK	5028 5030
Handlungsbedarf	Nein	DK5 - Name	Nincop-West
Bearbeitung	MBD	Biotop-Nr. alt	70 27
Räumliche Abbildung	Linie	Kartierung	01.10.2009
Anzahl Abschnitte	2	Fläche / Länge [m²/m]	751,574
		Breite (lineare Abb.) [m]	6

Weitere Angaben

Merkmal	Wert
Maßnahmen	Ufer abflachen, extensive Unterhaltung des Grabens

Foto

Fotodatei	5028_70_011009_1.JPG	Fotodatei
Bildbeschreibung		Bildbeschreibung
Aufnahmerichtung		Aufnahmerichtung



Teilflächenbeschreibung

Teilflächentyp		Teilflächen-Nr.	1
Biotoptyp	Graben mittlerer Nährstoffgehalte mit Stillgewässercharakter (2000)	Biotoptyp	FGM
- Zusatz	Wasserlinsen-Typ (gl)	- gesetzl. Grundl.	
FFH-LRT		FFH-LRT	
Beschreibung		Entw.potential LRT	
		Hauptfläche	Ja
		Flächenanteil	100 %
		FFH-Unters.Fläche	Nein
		Saatgutfläche	Nein

Erhebungsbogen

B

Projekt	Biotopkartierung Hamburg		Interne Nr.	507	
			DK5 DK5-GK	5028	5030
Handlungsbedarf	Nein		DK5 - Name	Nincop-West	
Bearbeitung	MBD	Kopie	Nein	Biotop-Nr. alt	70 27
Räumliche Abbildung	Linie		Kartierung	01.10.2009	
Anzahl Abschnitte	2		Fläche / Länge [m²/m]	751,574	
			Breite (lineare Abb.) [m]	6	

Weitere Angaben

Merkmal	Wert
Gewässer	
Böschungshöhe	2.00 m
Gewässertiefe	0.40 m
Breite	4.00 m
Wasserführung	w - wechselnde Wasserstände
Strömung	k - keine Strömung
Standort, Relief	
Böschungsneigung	steil - 1:1 bis 1:2
Belichtung	6 - halbsonnig bis halbschattig
Veg. - Deckg./Ant.	
Strauchschicht	5 %
1. Krautschicht	80 %
2. Krautschicht	85 %

Zeigerwerte der Pflanzenartenliste (Auswertung)

Standort	Belichtung	halbsonnig	7,1
Boden	Feuchte	sehr naß	8,8
	Stickstoff (N)	stickstoffreich	6,8
	Reaktion	neutral	7,2
Vegetation	Mahdverträglichkeit	schnittempfindlich bis mäßig schnittverträglich	4,3
Zeigerwerte	Futterwert	geringwertiges Futter	2,8
	Wechselfeuchteanzeiger		8
	Giftpflanzen		1
	Überschw.anzeiger		7

Pflanzenartenliste

Gruppe / Pflanzenart	MS	M	W	Vs	St	PA	Ph	Sz	VS	V	G	cf	Rote Liste						
													§	HH	ND	SH	D		
Tracheobionta (Gefäßpflanzen)																			
Callitriche spec. (Wasserstern)	7	z		K1	-														
Calystegia sepium (Zaun-Winde)	7	w		K2	-														
Carex pseudocyperus (Scheinzyper-Segge)	7	z		K2	-														
Cirsium arvense (Acker-Kratzdistel)	7	w		K2	-														
Dactylis glomerata (Wiesen-Knäuelgras)	7	z		K2	-														
Deschampsia cespitosa (Rasen-Schmiele)	7	w		K2	-														
Elodea canadensis (Kanadische Wasserpest)	7	z		K1	-														
Elymus repens (Gewöhnliche Quecke)	7	z		K2	-														
Epilobium hirsutum (Zottiges Weidenröschen)	7	h		K2	-														
Epilobium parviflorum (Kleinblütiges Weidenröschen)	7	w		K2	-											V			
Equisetum palustre (Sumpf-Schachtelhalm)	7	w		K2	-														
Galium palustre (Sumpf-Labkraut)	7	z		K2	-														
Glyceria fluitans (Flutender Schwaden)	7	w		K1	-														
Glyceria maxima (Wasser-Schwaden)	7	h		K1	-														
Holcus lanatus (Wolliges Honiggras)	7	z		K2	-														
Hydrocharis morsus-ranae (Froschbiß)	7	w		K1	-											V		V	V

Erhebungsbogen

B

Projekt	Biotopkartierung Hamburg		Interne Nr.	507	
			DK5 DK5-GK	5028	5030
Handlungsbedarf	Nein		DK5 - Name	Nincop-West	
Bearbeitung	MBD	Kopie	Biotop-Nr. alt	70	27
Räumliche Abbildung	Linie	Nein	Kartierung	01.10.2009	
Anzahl Abschnitte	2		Fläche / Länge [m²/m]	751,574	
			Breite (lineare Abb.) [m]	6	

Pflanzenartenliste

Gruppe / Pflanzenart	MS	M	W	Vs	St	PA	Ph	Sz	VS	V	G	cf	§	Rote Liste			
														HH	ND	SH	D
Hylotelephium maximum (Große Fetthenne)	7	w		K2	-									3		V	
Lemna minor (Kleine Wasserlinse)	7	h		K1	-												
Lysimachia nummularia (Pfennigkraut)	7	z		K2	-												
Lythrum salicaria (Blut-Weiderich)	7	z		K2	-												
Malus domestica (Kultur-Apple)	7	z		S	-												
Myosotis scorpioides (Sumpf-Vergissmeinnicht)	7	z		K1	-												V
Phalaris arundinacea (Rohr-Glanzgras)	7	z		K2	-												
Phragmites australis (Schilf)	7	h		K2	-												
Poa palustris (Sumpf-Rispengras)	7	w		K2	-												
Ranunculus repens (Kriechender Hahnenfuß)	7	z		K2	-												
Rorippa palustris (Gewöhnliche Sumpfkresse)	7	z		K1	-												
Rosa canina (Hunds-Rose)	7	w		S	-												
Rumex hydrolapathum (Fluss-Ampfer)	7	z		K2	-												
Sagittaria sagittifolia (Gewöhnliches Pfeilkraut)	7	w		K1	-												
Salix caprea (Sal-Weide)	7	z		S	-												
Salix cinerea (Grau-Weide)	7	w		S	-												
Salix spec. (Weide)	7	w		S	-												
Spirodela polyrhiza (Vielwurzlige Teichlinse)	7	z		K1	-												
Urtica dioica (Große Brennnessel)	7	z		K2	-												
Vicia sepium (Zaun-Wicke)	7	w		K2	-												
Anzahl Rote Liste Arten														3	3	1	
Anzahl Arten														36			

MS: Mengensystem; M: Mengenangabe, W: Bewertung der Art (FFH-Monitoring), Vs: Vegetationsschicht, St: Status, PA: Autor Phänologie; Ph: Phänologie, Sz: Soziabilität, VS: Vitalitätssystem; V: Vitalität, G: Geschlecht, cf: unsichere Bestimmung, §: Schutz nach BNatSchG, HH: Rote Liste Hamburg, Nds: Rote Liste Niedersachsen, SH: Rote Liste Schleswig-Holstein, D: Rote Liste Deutschland