

# Erhebungsbogen

**B**

<b>Projekt</b>	Biotopkartierung Hamburg		<b>Interne Nr.</b>	495
			<b>DK5   DK5-GK</b>	<b>5028</b> 5030
<b>Handlungsbedarf</b>	Nein		<b>DK5 - Name</b>	Nincop-West
<b>Bearbeitung</b>	SCÖ	<b>Kopie</b>	<b>Biotop-Nr.   alt</b>	<b>62</b> 5
<b>Räumliche Abbildung</b>	Linie	Nein	<b>Kartierung</b>	20.06.2001
<b>Anzahl Abschnitte</b>	21		<b>Fläche / Länge [m<sup>2</sup>/m]</b>	10610,021
			<b>Breite (lineare Abb.) [m]</b>	3,5

**Gesetzlicher Schutz**      **\_ kein gesetzl. Schutz kein gesetzlich geschütztes Biotop**      **Schutz nur teilweise**      **Nein**

<b>Gesamtbewertung</b>	5	Noch wertvoll, gut entwicklungsfähig
– <b>Alter</b>	4	Biotop mittleren Alters, 10 bis 20 Jahre
– <b>Belastungsgrad</b>	3	Flächenhafte starke Belastung
– <b>Ökolog. Funktion</b>	6	Hohe Bedeutung in einem Biotopkomplex, für den lokalen Biotopverbund oder als Puffer
– <b>Seltenheit</b>	4	Verbr. Biotoptyp ohne biotoptypische Artenvielfalt, Ubiquisten

## Bestandsbeschreibung

Gräben, die ehemals zu Entwässerungszwecken angelegt wurden, heute diese Funktion aber kaum noch erfüllen, da sie verlanden oder verlandet sind. Sie dürften i. d. R. durch Dränagen ersetzt worden sein. Die Gräben sind die meiste Zeit ohne Wasser. Wasservegetation kommt nicht vor. Der Vegetationsbestand ist aber stellenweise relativ artenreich und geprägt von einer Mischung aus Wasserschwaden, Rohrglanzgras, Schwertlilie und gelegentlich Mädesüß. Stellenweise Seggen- oder Schilfbestände. Die meisten Gräben werden von Wasserschwaden dominiert.

In Abschnitt 5.3 Rohrglanzgras-Dominanz und weniger artenreich.

Abschnitt 5.6 stellenweise Weidengebüsch.

## Vorkommen an Biotoptypen

1	TF	Typ	HF	F.Anteil
2	BTYP	Biotoptyp		- gesetzl. Grundl.
3	Zusatz	Zusatz zum Biotoptypen		
4	LRT	Lebensraumtyp		
1	1		Ja	85 %
2	FGV	Stark verlandeter, austrocknender Graben (2000)		
1	2			10 %
2	FGR	Nährstoffreicher Graben mit Stillgewässercharakter (2000)		
1	3			5 %
2	NU	Feuchte Staudensäume (2000)		
4	kein LRT	kein Lebensraumtyp nach FFH-Richtlinie		

## Räumliche Lage

<b>Lagebeschreibung</b>	Verstreut auf dem gesamten Kartenblatt			
<b>Nachbarnutzung/en</b>	Obstanbau (in Einzelfällen auch Grünland oder Acker (Erdbeeren))			
<b>Rechtswert (X)</b>	551729	<b>Hochwert (Y)</b>	5928943	
<b>Bezirk</b>	Harburg	<b>Naturraum</b>	Altländer Hoch- und Sietland (671.21)	
<b>Stadtteil (OT-Nr.)</b>	Neuenfelde (717)	<b>Gemarkung</b>	Nincop (708)	
<b>Digitaler Grünplan</b>	<input type="checkbox"/> <b>Hafengesamtgebiet</b>	<input type="checkbox"/> <b>Ramsargebiet</b>	<input type="checkbox"/> <b>EG-Vogelschutzgeb.</b>	<input type="checkbox"/>
<b>Ausgleichsflächen</b>	<input checked="" type="checkbox"/> <b>Biosphärenreservat</b>	<input type="checkbox"/> <b>Nationalpark</b>	<input type="checkbox"/>	<input type="checkbox"/>
<b>NSG / ND / LSG</b>				
<b>FFH-GEBIET</b>				
<b>Wasserschutzgebiet</b>				

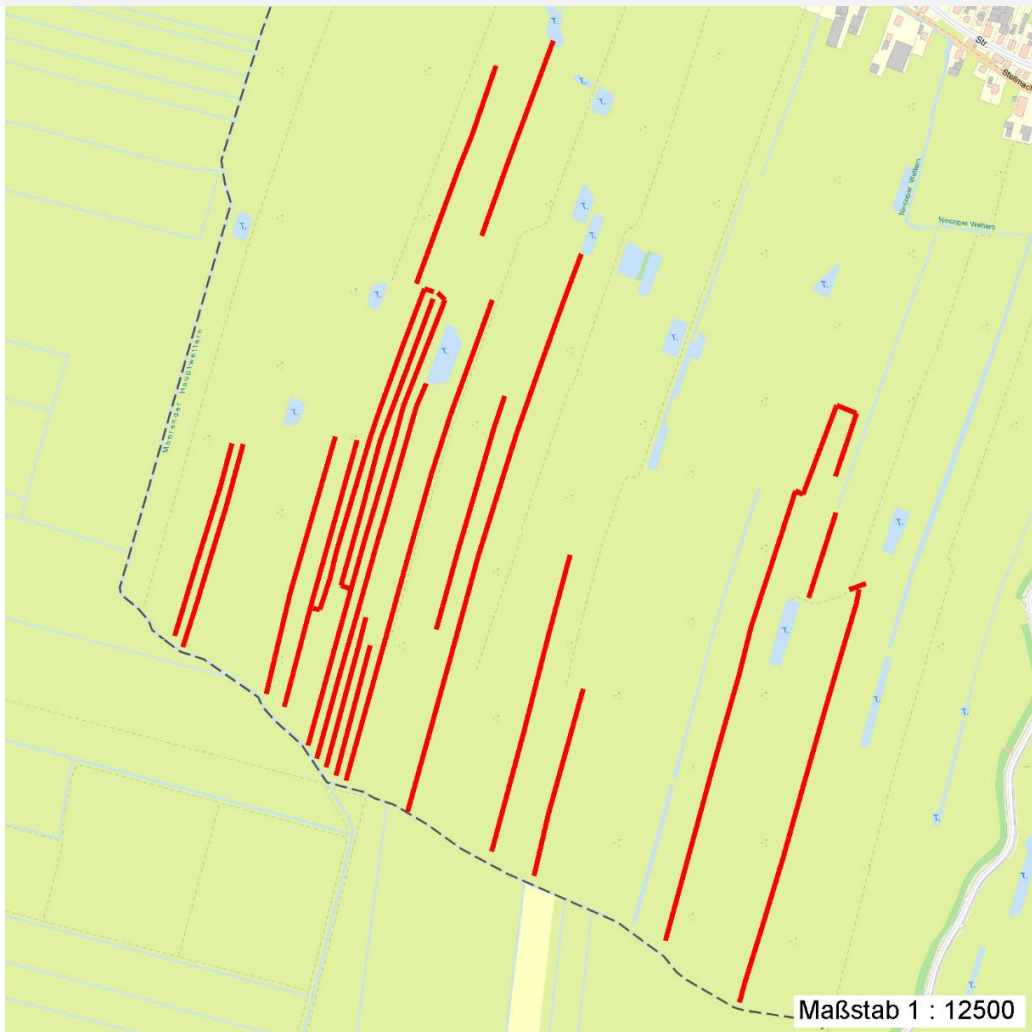
# Erhebungsbogen

**B**

<b>Projekt</b>	Biotopkartierung Hamburg	<b>Interne Nr.</b>	495
		<b>DK5   DK5-GK</b>	<b>5028</b> 5030
<b>Handlungsbedarf</b>	Nein	<b>DK5 - Name</b>	Nincop-West
<b>Bearbeitung</b>	SCÖ	<b>Biotop-Nr.   alt</b>	<b>62</b> 5
<b>Räumliche Abbildung</b>	Linie	<b>Kartierung</b>	20.06.2001
<b>Anzahl Abschnitte</b>	21	<b>Fläche / Länge [m<sup>2</sup>/m]</b>	10610,021
		<b>Breite (lineare Abb.) [m]</b>	3,5

## Räumliche Lage

Karte



## Weitere Erhebungsbögen

Interne Nr.	Interne Nr. Zuordnung	DK5	Biotop-Nr.	Kartierung	Zuordnung	DK5 (GK)	Biotop-Nr. (alt)
495	513	5028	68	29.09.2009	N	5030	25
495	515	5028	72	29.09.2009	N	5030	29
495	496	5028	74	01.10.2009	N	5030	10021
495	498	5028	75	01.10.2009	N	5030	10022

Zuordnung: N = nachfolgende Kartierung, K = weitere Kartierungen (zeitlich vorher oder nachher)

## Foto

Interne Nr.	Index	Dateiname	Aufnahmerichtung
428	0	5028_62_200601_1.JPG	

# Erhebungsbogen

**B**

<b>Projekt</b>	Biotopkartierung Hamburg	<b>Interne Nr.</b>	495
		<b>DK5   DK5-GK</b>	<b>5028</b> 5030
<b>Handlungsbedarf</b>	Nein	<b>DK5 - Name</b>	Nincop-West
<b>Bearbeitung</b>	SCÖ	<b>Biotop-Nr.   alt</b>	<b>62</b> 5
<b>Räumliche Abbildung</b>	Linie	<b>Kartierung</b>	20.06.2001
<b>Anzahl Abschnitte</b>	21	<b>Fläche / Länge [m<sup>2</sup>/m]</b>	10610,021
		<b>Breite (lineare Abb.) [m]</b>	3,5

## Weitere Angaben

Merkmal	Wert
<b>Auswertung</b>	
Gefährdung / Einflüsse	Pestizide; pot. von Verfüllung bedroht
Wertgesichtspunkte	Artenreichtum; Feuchtbiotop; Verbundstruktur Flächenpotential
Ziele der Entwicklung	Sukzession

## Foto

**Fotodatei**                      5028\_62\_200601\_1.JPG  
**Bildbeschreibung**  
**Aufnahmerichtung**

**Fotodatei**  
**Bildbeschreibung**  
**Aufnahmerichtung**



# Erhebungsbogen

**B**

<b>Projekt</b>	Biotopkartierung Hamburg	<b>Interne Nr.</b>	495
		<b>DK5   DK5-GK</b>	5028 5030
<b>Handlungsbedarf</b>	Nein	<b>DK5 - Name</b>	Nincop-West
<b>Bearbeitung</b>	SCÖ	<b>Biotop-Nr.   alt</b>	62 5
<b>Räumliche Abbildung</b>	Linie	<b>Kartierung</b>	20.06.2001
<b>Anzahl Abschnitte</b>	21	<b>Fläche / Länge [m²/m]</b>	10610,021
		<b>Breite (lineare Abb.) [m]</b>	3,5

## Teilflächenbeschreibung

<b>Teilflächentyp</b>		<b>Teilflächen-Nr.</b>	1
<b>Biotoptyp</b>	Stark verlandeter, austrocknender Graben (2000)	<b>Biotoptyp</b>	FGV
<b>- Zusatz</b>		<b>- gesetzl. Grundl.</b>	
<b>FFH-LRT</b>		<b>FFH-LRT</b>	
<b>Beschreibung</b>	Standort: nährstoffreiche Marsch	<b>Entw.potential LRT</b>	
		<b>Hauptfläche</b>	Ja
		<b>Flächenanteil</b>	85 %
		<b>FFH-Unters.Fläche</b>	Nein
		<b>Saatgutfläche</b>	Nein

## Weitere Angaben

Merkmal	Wert
<b>Boden</b>	
Feuchte	7 - feucht
Stickstoffgehalt	6 - mäßig stickstoffarm bis stickstoffreich
<b>Gewässer</b>	
Breite	3.50 m
Wasserführung	h - häufig/lange austrocknend
Strömung	k - keine Strömung
<b>Standort, Relief</b>	
Relief	eben
Böschungsneigung	steil - 1:1 bis 1:2
Belichtung	6 - halbsonnig bis halbschattig
<b>Veg. - Deckg./Ant.</b>	
Gesamt	100 %
1. Krautschicht	100 %
<b>Veg. - Höhe</b>	
Gesamt, durchschn.	0.70 m

## Zeigerwerte der Pflanzenartenliste (Auswertung)

<b>Standort</b>	<b>Belichtung</b>	halbsonnig	7,3
<b>Boden</b>	<b>Feuchte</b>	naß	8,2
	<b>Stickstoff (N)</b>	stickstoffreich	6,7
	<b>Reaktion</b>	neutral	6,9
<b>Vegetation</b>	<b>Mahdverträglichkeit</b>	schnittempfindlich bis mäßig schnittverträglich	4,1
<b>Zeigerwerte</b>	<b>Futterwert</b>	sehr geringwertiges Futter	2,5
	<b>Wechselfeuchteanzeiger</b>		4
	<b>Giftpflanzen</b>		3
	<b>Überschw.anzeiger</b>		4

## Pflanzenartenliste

Gruppe / Pflanzenart	MS	M	W	Vs	St	PA	Ph	Sz	VS	V	G	cf	§	Rote Liste			
														HH	ND	SH	D
<b>Tracheobionta (Gefäßpflanzen)</b>																	
Alopecurus pratensis (Wiesen-Fuchsschwanz)	7	z		K1													

# Erhebungsbogen

**B**

<b>Projekt</b>	Biotopkartierung Hamburg	<b>Interne Nr.</b>	495
		<b>DK5   DK5-GK</b>	5028 5030
		<b>DK5 - Name</b>	Nincop-West
<b>Handlungsbedarf</b>	Nein	<b>Biotop-Nr.   alt</b>	62 5
<b>Bearbeitung</b>	SCÖ	<b>Kartierung</b>	20.06.2001
<b>Räumliche Abbildung</b>	Linie	<b>Fläche / Länge [m<sup>2</sup>/m]</b>	10610,021
<b>Anzahl Abschnitte</b>	21	<b>Breite (lineare Abb.) [m]</b>	3,5

## Pflanzenartenliste

Gruppe / Pflanzenart	MS	M	W	Vs	St	PA	Ph	Sz	VS	V	G	cf	§	Rote Liste				
														HH	ND	SH	D	
Arrhenatherum elatius (Glatthafer)	7	w		K1														
Calystegia sepium (Zaun-Winde)	7	z		K1														
Carex acuta (Schlank-Segge)	7	z		K1													V	
Elymus repens (Gewöhnliche Quecke)	7	w		K1														
Epilobium hirsutum (Zottiges Weidenröschen)	7	z		K1														
Epilobium tetragonum (Vierkantiges Weidenröschen)	7	z		K1												G		
Equisetum palustre (Sumpf-Schachtelhalm)	7	z		K1														
Filipendula ulmaria (Mädesüß)	7	h		K1														
Galeopsis spec. (Hohlzahn)	7	z		K1														
Glyceria maxima (Wasser-Schwaden)	7	h		K1														
Holcus lanatus (Wolliges Honiggras)	7	z		K1														
Iris pseudacorus (Gelbe Schwertlilie)	7	h		K1												b		
Juncus effusus (Flutter-Binse)	7	z		K1														
Lythrum salicaria (Blut-Weiderich)	7	w		K1														
Phalaris arundinacea (Rohr-Glanzgras)	7	h		K1														
Phragmites australis (Schilf)	7	z		K1														
Poa palustris (Sumpf-Rispengras)	7	w		K1														
Solanum dulcamara (Bittersüßer Nachtschatten)	7	z		K1														
Urtica dioica (Große Brennnessel)	7	z		K1														
<b>Anzahl Rote Liste Arten</b>														<b>1</b>	<b>1</b>			
<b>Anzahl Arten</b>														<b>20</b>				

MS: Mengensystem; M: Mengenangabe, W: Bewertung der Art (FFH-Monitoring), Vs: Vegetationsschicht, St: Status, PA: Autor Phänologie; Ph: Phänologie, Sz: Soziabilität, VS: Vitalitätssystem; V: Vitalität, G: Geschlecht, cf: unsichere Bestimmung, §: Schutz nach BNatSchG, HH: Rote Liste Hamburg, Nds: Rote Liste Niedersachsen, SH: Rote Liste Schleswig-Holstein, D: Rote Liste Deutschland

## Teilflächenbeschreibung

<b>Teilflächentyp</b>		<b>Teilflächen-Nr.</b>	2
<b>Biotoptyp</b>	Nährstoffreicher Graben mit Stillgewässercharakter (2000)	<b>Biotoptyp</b>	FGR
<b>- Zusatz</b>		<b>- gesetzl. Grundl.</b>	
<b>FFH-LRT</b>		<b>FFH-LRT</b>	
<b>Beschreibung</b>		<b>Entw.potential LRT</b>	
		<b>Hauptfläche</b>	
		<b>Flächenanteil</b>	10 %
		<b>FFH-Unters.Fläche</b>	Nein
		<b>Saatgutfläche</b>	Nein

<b>Projekt</b>	Biotopkartierung Hamburg	<b>Interne Nr.</b>	495
		<b>DK5   DK5-GK</b>	<b>5028</b> 5030
<b>Handlungsbedarf</b>	Nein	<b>DK5 - Name</b>	Nincop-West
<b>Bearbeitung</b>	SCÖ	<b>Biotop-Nr.   alt</b>	<b>62</b> 5
<b>Räumliche Abbildung</b>	Linie	<b>Kartierung</b>	20.06.2001
<b>Anzahl Abschnitte</b>	21	<b>Fläche / Länge [m<sup>2</sup>/m]</b>	10610,021
		<b>Breite (lineare Abb.) [m]</b>	3,5

## Teilflächenbeschreibung

<b>Teilflächentyp</b>		<b>Teilflächen-Nr.</b>	3
<b>Biotoptyp</b>	Feuchte Staudensäume (2000)	<b>Biotoptyp</b>	NU
- Zusatz		- gesetzl. Grundl.	
<b>FFH-LRT</b>	kein Lebensraumtyp nach FFH-Richtlinie	<b>FFH-LRT</b>	kein LRT
<b>Beschreibung</b>		<b>Entw.potential LRT</b>	
		<b>Hauptfläche</b>	
		<b>Flächenanteil</b>	5 %
		<b>FFH-Unters.Fläche</b>	Nein
		<b>Saatgutfläche</b>	Nein