

Erhebungsbogen

B

Projekt	Biotopkartierung Hamburg	Interne Nr.	89731
		DK5 DK5-GK	4838
Handlungsbedarf	Nein	DK5 - Name	Schneiderloch
Bearbeitung	ENS	Biotop-Nr. alt	96
Räumliche Abbildung	Linie	Kartierung	11.08.2014
Anzahl Abschnitte	1	Fläche / Länge [m²/m]	181
		Breite (lineare Abb.) [m]	3

Gesetzlicher Schutz	§ 14 (2) 2.2 Knicks	Schutz nur teilweise	Nein
----------------------------	---------------------	-----------------------------	-------------

Gesamtbewertung	7	Besonders wertvoll
– Alter	8	Biotop hohen Alters, 200 bis 500 Jahre
– Belastungsgrad	6	Flächenhaft geringe oder örtlich stärkere oder Vorbelastung mit deutlichem Einfluß
– Ökolog. Funktion	7	Sehr hohe Bedeutung in einem Biotopkomplex, für den lokalen Biotopverbund oder als Puffer
– Seltenheit	6	Seltener Biotoptyp, ohne seltene oder bedrohte Pflges., ungesättigtes Artenspektrum, reliktsische RL-Arten

Bestandsbeschreibung

Alter, strukturreich ausgebildeter Strauch-Baum-Knick am Waldrand im Kontakt zum Grünland. In der Baumschicht Dominanz von Stieleichen mit BHD bis 60 cm. Dichte Strauchschicht aus Eberesche, Weißdorn, Faulbaum und Spätblühender Traubenkirsche. 0,5 m hoher und bis 1,5 m breiter Wall, der zum Wald hin von trockenem Graben begleitet wird.

Vorkommen an Biotoptypen

1	TF	Typ	HF	F.Anteil
2	BTYP	Biotoptyp		- gesetzl. Grundl.
3	Zusatz	Zusatz zum Biotoptypen		
4	LRT	Lebensraumtyp		
1	1		Ja	95 %
2	HWM	Strauch-Baum-Knick (2000)		
1	2			5 %
2	FGV	Stark verlandeter, austrocknender Graben (2000)		

Räumliche Lage

Lagebeschreibung	Wildgehege, Landesgrenze	Hochwert (Y)	5939148
Nachbarnutzung/en	Grünland, Forst	Naturraum	Holm - Wedeler Geestrandgebiet (694.02)
Rechtswert (X)	549263	Gemarkung	()
Bezirk		Ramsargebiet	<input type="checkbox"/> EG-Vogelschutzgeb. <input type="checkbox"/>
Stadtteil (OT-Nr.)	()	Nationalpark	<input type="checkbox"/>
Digitaler Grünplan	<input type="checkbox"/> Hafengesamtgebiet		
Ausgleichsflächen NSG / ND / LSG	<input type="checkbox"/> Biosphärenreservat		
FFH-GEBIET			
Wasserschutzgebiet			

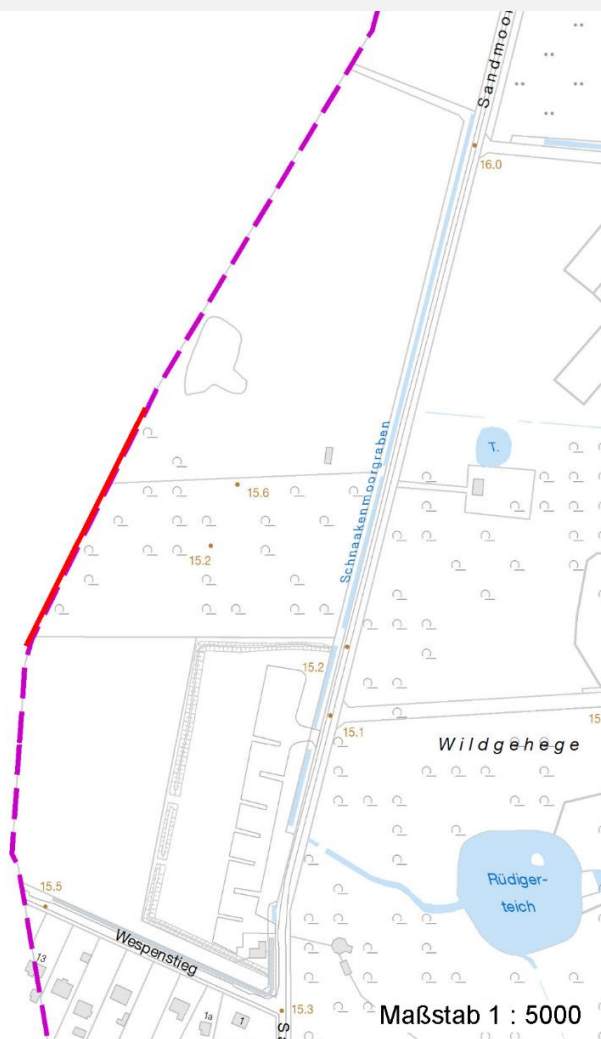
Erhebungsbogen

B

Projekt	Biotopkartierung Hamburg	Interne Nr.	89731
		DK5 DK5-GK	4838
Handlungsbedarf	Nein	DK5 - Name	Schneiderloch
Bearbeitung	ENS	Biotop-Nr. alt	96
Räumliche Abbildung	Linie	Kartierung	11.08.2014
Anzahl Abschnitte	1	Fläche / Länge [m²/m]	181
		Breite (lineare Abb.) [m]	3

Räumliche Lage

Karte



Weitere Erhebungsbögen

Interne Nr.	Interne Nr. Zuordnung	DK5	Biotop-Nr.	Kartierung	Zuordnung	DK5 (GK)	Biotop-Nr. (alt)
89731	417	4838	61	18.08.2005	/	4840	42

Zuordnung: N = nachfolgende Kartierung, K = weitere Kartierungen (zeitlich vorher oder nachher)

Foto

Interne Nr.	Index	Dateiname	Aufnahmerichtung
40434	0	4838_96_110814_1.JPG	N

Weitere Angaben

Merkmal	Wert
Auswertung	
Gefährdung / Einflüsse	Eutrophierung
Wertgesichtspunkte	Alter, gut entwickelter Biotop

Erhebungsbogen

B

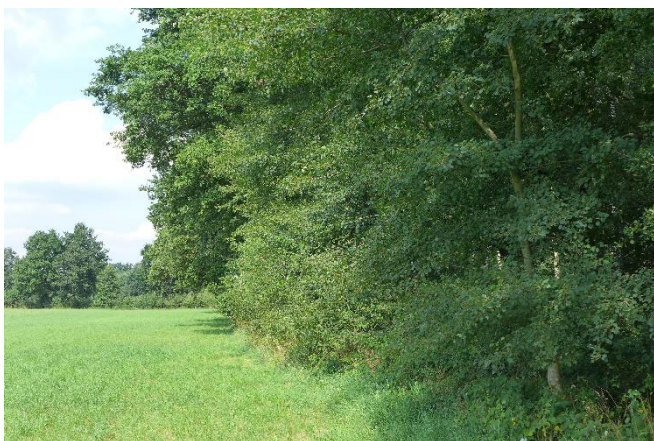
Projekt	Biotopkartierung Hamburg	Interne Nr.	89731
		DK5 DK5-GK	4838
Handlungsbedarf	Nein	DK5 - Name	Schneiderloch
Bearbeitung	ENS	Biotop-Nr. alt	96
Räumliche Abbildung	Linie	Kartierung	11.08.2014
Anzahl Abschnitte	1	Fläche / Länge [m²/m]	181
		Breite (lineare Abb.) [m]	3

Weitere Angaben

Merkmal	Wert
Bedeutung für Tiergruppe	Bestandteil der historischen Kulturlandschaft Vögel
Maßnahmen	Pufferzonen schaffen, Nährstoffeinträge verhindern - 6.7

Foto

Fotodatei	4838_96_110814_1.JPG	Fotodatei	
Bildbeschreibung	k.A.	Bildbeschreibung	
Aufnahmerichtung	N	Aufnahmerichtung	



Teilflächenbeschreibung

Teilflächentyp		Teilflächen-Nr.	1
Biotoptyp	Strauch-Baum-Knick (2000)	Biotoptyp	HWM
- Zusatz		- gesetzl. Grundl.	
FFH-LRT		FFH-LRT	
Beschreibung		Entw.potential LRT	
		Hauptfläche	Ja
		Flächenanteil	95 %
		FFH-Unters.Fläche	Nein
		Saatgutfläche	Nein

Erhebungsbogen

B

Projekt	Biotopkartierung Hamburg		Interne Nr.	89731
			DK5 DK5-GK	4838
Handlungsbedarf	Nein		DK5 - Name	Schneiderloch
Bearbeitung	ENS	Kopie	Biotop-Nr. alt	96
Räumliche Abbildung	Linie	Nein	Kartierung	11.08.2014
Anzahl Abschnitte	1		Fläche / Länge [m²/m]	181
			Breite (lineare Abb.) [m]	3

Weitere Angaben

Merkmal	Wert
Auswertung	
Gefährdung / Einflüsse	Eutrophierung
Maßnahmen	Pufferzonen schaffen, Nährstoffeinträge verhindern - 6.7
Veg. - Deckg./Ant.	
Gesamt	100 %
1. Baumschicht	60 %
2. Baumschicht	20 %
Strauchschicht	80 %
1. Krautschicht	50 %
Veg. - Höhe	
1. Baumschicht	25.00 m

Zeigerwerte der Pflanzenartenliste (Auswertung)

Standort	Belichtung	halbsonnig	6,6
Boden	Feuchte	frisch und mäßig frisch	5,1
	Stickstoff (N)	mäßig stickstoffarm bis stickstoffreich	5,9
	Reaktion	neutral	6,5
Vegetation	Mahdverträglichkeit	schnittempfindlich (nur Herbstschnitt vertragend)	2,8
Zeigerwerte	Futterwert	mäßige Futterqualität	4
	Wechselfeuchteanzeiger		3
	Giftpflanzen		1
	Überschw.anzeiger		1

Pflanzenartenliste

Gruppe / Pflanzenart	MS	M	W	Vs	St	PA	Ph	Sz	VS	V	G	cf	§	Rote Liste			
														HH	ND	SH	D
Tracheobionta (Gefäßpflanzen)																	
Alnus glutinosa (Schwarz-Erle)	7	w		S													
Betula pendula (Hänge-Birke)	7	w		B1													
Crataegus monogyna (Eingrifflicher Weißdorn)	7	h		S													
Dactylis glomerata (Wiesen-Knäuelgras)	7	z		K1													
Dryopteris dilatata (Breitblättriger Wurmfarne)	7	z		K1													
Elymus repens (Gewöhnliche Quecke)	7	z		K1													
Frangula alnus (Faulbaum)	7	z		S													
Impatiens parviflora (Kleinblütiges Springkraut)	7	z		K1													
Juncus effusus (Flatter-Binse)	7	w		K1													
Linaria vulgaris (Gewöhnliches Leinkraut)	7	w		K1													
Lonicera periclymenum (Wald-Geißblatt)	7	w		K1													
Populus tremula (Zitter-Pappel)	7	z		S													
Prunus serotina (Späte Traubenkirsche)	7	h		S													
Quercus robur (Stiel-Eiche)	7	d		B1													
Rubus fruticosus agg. (Artengruppe Echte Brombeere)	7	z		S													
Rubus idaeus (Himbeere)	7	h		S													
Sambucus nigra (Schwarzer Holunder)	7	z		S													
Sorbus aucuparia (Eberesche)	7	z		S													
Stachys palustris (Sumpf-Ziest)	7	w		K1													

Erhebungsbogen

B

Projekt	Biotopkartierung Hamburg	Interne Nr.	89731
		DK5 DK5-GK	4838
Handlungsbedarf	Nein	DK5 - Name	Schneiderloch
Bearbeitung	ENS	Biotop-Nr. alt	96
Räumliche Abbildung	Linie	Kartierung	11.08.2014
Anzahl Abschnitte	1	Fläche / Länge [m²/m]	181
		Breite (lineare Abb.) [m]	3

Pflanzenartenliste

Gruppe / Pflanzenart	MS	M	W	Vs	St	PA	Ph	Sz	VS	V	G	cf	§	Rote Liste			
														HH	ND	SH	D
Urtica dioica (Große Brennessel)	7	z		K1													
Anzahl Rote Liste Arten																	
Anzahl Arten													20				

MS: Mengensystem; M: Mengenangabe, W: Bewertung der Art (FFH-Monitoring), Vs: Vegetationsschicht, St: Status, PA: Autor Phänologie; Ph: Phänologie, Sz: Soziabilität, VS: Vitalitätssystem; V: Vitalität, G: Geschlecht, cf: unsichere Bestimmung, §: Schutz nach BNatSchG, HH: Rote Liste Hamburg, Nds: Rote Liste Niedersachsen, SH: Rote Liste Schleswig-Holstein, D: Rote Liste Deutschland

Teilflächenbeschreibung

Teilflächentyp		Teilflächen-Nr.	2
Biotoptyp	Stark verlandeter, austrocknender Graben (2000)	Biotoptyp	FGV
- Zusatz		- gesetzl. Grundl.	
FFH-LRT		FFH-LRT	
Beschreibung		Entw.potential LRT	
		Hauptfläche	
		Flächenanteil	5 %
		FFH-Unters.Fläche	Nein
		Saatgutfläche	Nein

Weitere Angaben

Merkmal	Wert
Auswertung	
Gefährdung / Einflüsse	Keine
Maßnahmen	keine Angaben - 0

Zeigerwerte der Pflanzenartenliste (Auswertung)

Standort	Belichtung
Boden	Feuchte
	Stickstoff (N)
	Reaktion
Vegetation	Mahdverträglichkeit
Zeigerwerte	Futterwert
	Wechselfeuchteanzeiger
	Giftpflanzen
	Überschw.anzeiger

Pflanzenartenliste

Gruppe / Pflanzenart	MS	M	W	Vs	St	PA	Ph	Sz	VS	V	G	cf	§	Rote Liste			
														HH	ND	SH	D
Tracheobionta (Gefäßpflanzen)																	
Alnus glutinosa (Schwarz-Erle)																	
Betula pendula (Hänge-Birke)																	
Crataegus monogyna (Eingrifflicher Weißdorn)																	
Dactylis glomerata (Wiesen-Knäuelgras)																	
Dryopteris dilatata (Breitblättriger Wurmfarne)																	

22.04.2020

Erhebungsbogen

B

Projekt	Biotopkartierung Hamburg	Interne Nr.	89731
		DK5 DK5-GK	4838
Handlungsbedarf	Nein	DK5 - Name	Schneiderloch
Bearbeitung	ENS	Biotop-Nr. alt	96
Räumliche Abbildung	Linie	Kartierung	11.08.2014
Anzahl Abschnitte	1	Fläche / Länge [m²/m]	181
		Breite (lineare Abb.) [m]	3

Pflanzenartenliste

Gruppe / Pflanzenart	MS	M	W	Vs	St	PA	Ph	Sz	VS	V	G	cf	§	Rote Liste				
														HH	ND	SH	D	
Elymus repens (Gewöhnliche Quecke)																		
Frangula alnus (Faulbaum)																		
Impatiens parviflora (Kleinblütiges Springkraut)																		
Juncus effusus (Flatter-Binse)																		
Linaria vulgaris (Gewöhnliches Leinkraut)																		
Lonicera periclymenum (Wald-Geißblatt)																		
Populus tremula (Zitter-Pappel)																		
Prunus serotina (Späte Traubenkirsche)																		
Quercus robur (Stiel-Eiche)																		
Rubus fruticosus agg. (Artengruppe Echte Brombeere)																		
Rubus idaeus (Himbeere)																		
Sambucus nigra (Schwarzer Holunder)																		
Sorbus aucuparia (Eberesche)																		
Stachys palustris (Sumpf-Ziest)																		
Urtica dioica (Große Brennessel)																		
Anzahl Rote Liste Arten																		
Anzahl Arten																20		

MS: Mengensystem; M: Mengenangabe, W: Bewertung der Art (FFH-Monitoring), Vs: Vegetationsschicht, St: Status, PA: Autor Phänologie; Ph: Phänologie, Sz: Soziabilität, VS: Vitalitätssystem; V: Vitalität, G: Geschlecht, cf: unsichere Bestimmung, §: Schutz nach BNatSchG, HH: Rote Liste Hamburg, Nds: Rote Liste Niedersachsen, SH: Rote Liste Schleswig-Holstein, D: Rote Liste Deutschland