

Erhebungsbogen

B

Projekt	Biotopkartierung Hamburg	Interne Nr.	89708
		DK5 DK5-GK	4838
Handlungsbedarf	Nein	DK5 - Name	Schneiderloch
Bearbeitung	ENS	Biotop-Nr. alt	85
Räumliche Abbildung	Fläche	Kartierung	08.08.2014
Anzahl Abschnitte	1	Fläche / Länge [m²/m]	6419,4569
		Breite (lineare Abb.) [m]	

Gesetzlicher Schutz **_ kein gesetzl. Schutz kein gesetzlich geschütztes Biotop** **Schutz nur teilweise** **Nein**

Gesamtbewertung	6	Wertvoll
– Alter	4	Biotop mittleren Alters, 10 bis 20 Jahre
– Belastungsgrad	6	Flächenhaft geringe oder örtlich stärkere oder Vorbelastung mit deutlichem Einfluß
– Ökolog. Funktion	6	Hohe Bedeutung in einem Biotopkomplex, für den lokalen Biotopverbund oder als Puffer
– Seltenheit	6	Seltener Biotoptyp, ohne seltene oder bedrohte Pflges., ungesättigtes Artenspektrum, reliktsische RL-Arten

Bestandsbeschreibung

Halbruderale Gras- und Staudenflur mit vereinzelt Gehölzen auf ehemaliger Aufforstungsfläche. Die Stubben der Fichtenkultur sind noch zu erkennen. Zwischen den blühenden Stauden stehen Bienenkästen. Obstbäume wurden nachgepflanzt. Gutes Entwicklungspotential für eine Streuobstwiese.

Vorkommen an Biotoptypen

1	TF	Typ	HF	F.Anteil
2	BTYP	Biotoptyp		- gesetzl. Grundl.
3	Zusatz	Zusatz zum Biotoptypen		
4	LRT	Lebensraumtyp		
1	1		Ja	100 %
2	AKM	Halbruderale Gras- und Staudenflur mittlerer Standorte (2000)		

Räumliche Lage

Lagebeschreibung	Feldweg 85	Hochwert (Y)	5939439
Nachbarnutzung/en	Grünland	Naturraum	Holm - Wedeler Geestrandgebiet (694.02)
Rechtswert (X)	549677	Gemarkung	Rissen (201)
Bezirk	Altona	Ramsargebiet	<input type="checkbox"/> EG-Vogelschutzgeb. <input type="checkbox"/>
Stadtteil (OT-Nr.)	Rissen (227)	Nationalpark	<input type="checkbox"/>
Digitaler Grünplan	<input type="checkbox"/> Hafengesamtgebiet <input type="checkbox"/>		
Ausgleichsflächen NSG / ND / LSG	<input type="checkbox"/> Biosphärenreservat <input type="checkbox"/>		
FFH-GEBIET	LSG Altona-Südwest, Ottensen, Othmarschen, Klein Flottbek, Nienstedten, Dockenhuden, Blankenese, Rissen [HH-2003 / Anteil: 100%]		
Wasserschutzgebiet			

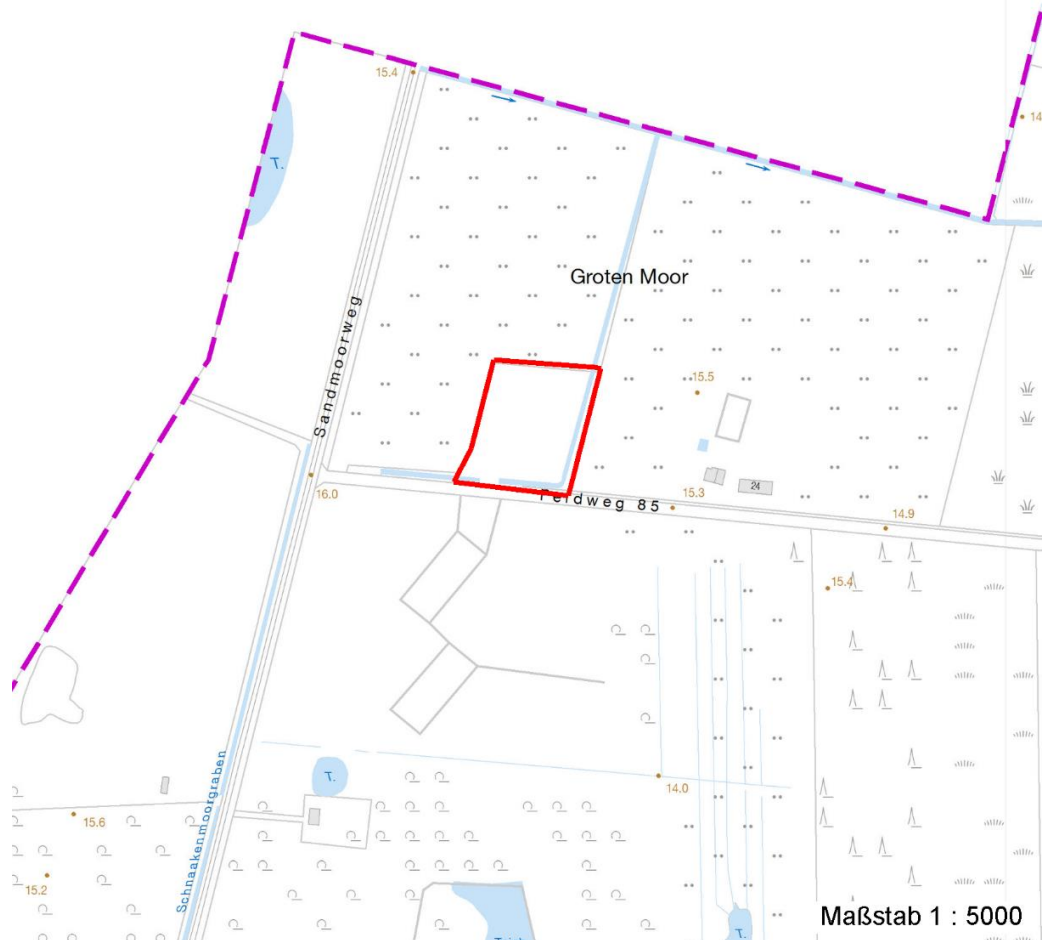
Erhebungsbogen

B

Projekt	Biotopkartierung Hamburg	Interne Nr.	89708
		DK5 DK5-GK	4838
Handlungsbedarf	Nein	DK5 - Name	Schneiderloch
Bearbeitung	ENS	Biotop-Nr. alt	85
Räumliche Abbildung	Fläche	Kartierung	08.08.2014
Anzahl Abschnitte	1	Fläche / Länge [m²/m]	6419,4569
		Breite (lineare Abb.) [m]	

Räumliche Lage

Karte



Weitere Erhebungsbögen

Interne Nr.	Interne Nr. Zuordnung	DK5	Biotop-Nr.	Kartierung	Zuordnung	DK5 (GK)	Biotop-Nr. (alt)
89708	354	4838	27	18.08.2005	=	4840	41

Zuordnung: N = nachfolgende Kartierung, K = weitere Kartierungen (zeitlich vorher oder nachher)

Foto

Interne Nr.	Index	Dateiname	Aufnahmerichtung
40413	0	4838_85_080814_1.JPG	S

Weitere Angaben

Merkmal	Wert
Auswertung	
Wertgesichtspunkte	Blütenreich Naturnahes Element in beeinträchtigter Umgebung

Erhebungsbogen

B

Projekt	Biotopkartierung Hamburg	Interne Nr.	89708
		DK5 DK5-GK	4838
Handlungsbedarf	Nein	DK5 - Name	Schneiderloch
Bearbeitung	ENS	Biotop-Nr. alt	85
Räumliche Abbildung	Fläche	Kartierung	08.08.2014
Anzahl Abschnitte	1	Fläche / Länge [m²/m]	6419,4569
		Breite (lineare Abb.) [m]	

Weitere Angaben

Merkmal	Wert
Bedeutung für Tiergruppe	Entwicklungspotenzial Blütenbesuchende Insekten Heuschrecken
Maßnahmen	Beseitigung von standortfremden Gehölze - 1.9 Streuobstwiese entwickeln

Foto

Fotodatei	4838_85_080814_1.JPG	Fotodatei	
Bildbeschreibung	k.A.	Bildbeschreibung	
Aufnahmerichtung	S	Aufnahmerichtung	



Teilflächenbeschreibung

Teilflächentyp		Teilflächen-Nr.	1
Biotoptyp	Halbruderale Gras- und Staudenflur mittlerer Standorte (2000)	Biotoptyp	AKM
- Zusatz		- gesetzl. Grundl.	
FFH-LRT		FFH-LRT	
Beschreibung		Entw.potential LRT	
		Hauptfläche	Ja
		Flächenanteil	100 %
		FFH-Unters.Fläche	Nein
		Saatgutfläche	Nein

Erhebungsbogen

B

Projekt	Biotopkartierung Hamburg		Interne Nr.	89708
			DK5 DK5-GK	4838
Handlungsbedarf	Nein		DK5 - Name	Schneiderloch
Bearbeitung	ENS	Kopie	Biotop-Nr. alt	85
Räumliche Abbildung	Fläche	Nein	Kartierung	08.08.2014
Anzahl Abschnitte	1		Fläche / Länge [m²/m]	6419,4569
			Breite (lineare Abb.) [m]	

Weitere Angaben

Merkmal	Wert
Auswertung	
Gefährdung / Einflüsse	Intensivierung der Nutzung oder Pflege
Maßnahmen	Beibehalten der aktuellen Nutzung / Pflege - 1.2
Veg. - Deckg./Ant.	
1. Baumschicht	10 %
Strauchschicht	5 %
1. Krautschicht	90 %
Mooschicht	20 %

Zeigerwerte der Pflanzenartenliste (Auswertung)

Standort	Belichtung	halbsonnig	7,4
Boden	Feuchte	frisch und mäßig frisch	5,3
	Stickstoff (N)	mäßig stickstoffarm	5
	Reaktion	schwach sauer	5,6
Vegetation	Mahdverträglichkeit	mäßig bis gut schnittverträglich (erster Schnitt nicht vor Mitte Juni)	6
Zeigerwerte	Futterwert	mäßige Futterqualität	4,4
	Wechselfeuchteanzeiger		0
	Giftpflanzen		0
	Überschw.anzeiger		0

Pflanzenartenliste

Gruppe / Pflanzenart	MS	M	W	Vs	St	PA	Ph	Sz	VS	V	G	cf	§	Rote Liste			
														HH	ND	SH	D
Tracheobionta (Gefäßpflanzen)																	
Agrostis capillaris (Rotes Straußgras)	7	h		K1													
Cirsium arvense (Acker-Kratzdistel)	7	z		K1													
Dactylis glomerata (Wiesen-Knäuelgras)	7	h		K1													
Festuca rubra (Rot-Schwingel)	7	h		K1													
Holcus lanatus (Wolliges Honiggras)	7	z		K1													
Hypericum perforatum (Echtes Johanniskraut)	7	z		K1													
Ligustrum vulgare (Gemeiner Liguster)	7	z		S													
Malus domestica (Kultur-Apfel)	7	z		B2													
Picea abies (Gemeine Fichte)	7	w		B1													
Prunus avium duracina (Knorpel-Kirsche)	7	w		B2													
Prunus serotina (Späte Traubenkirsche)																	
Quercus robur (Stiel-Eiche)	7	w		B2													
Rumex obtusifolius (Stumpfbblätteriger Ampfer)	7	z		K1													
Solidago canadensis (Kanadische Goldrute)	7	h		K1													
Stellaria graminea (Gras-Sternmiere)	7	z		K1													
Tanacetum vulgare (Rainfarn)	7	z		K1													
Urtica dioica (Große Brennnessel)	7	z		K1													
Anzahl Rote Liste Arten																	
Anzahl Arten													17				

MS: Mengensystem; M: Mengenangabe, W: Bewertung der Art (FFH-Monitoring), Vs: Vegetationsschicht, St: Status, PA: Autor Phänologie; Ph: Phänologie, Sz: Soziabilität, VS: Vitalitätssystem; V: Vitalität, G: Geschlecht, cf: unsichere Bestimmung, §: Schutz nach BNatSchG, HH: Rote Liste Hamburg, Nds: Rote Liste Niedersachsen, SH: Rote Liste Schleswig-Holstein, D: Rote Liste Deutschland

Projekt	Biotopkartierung Hamburg			Interne Nr.	89708
				DK5 DK5-GK	4838
				DK5 - Name	Schneiderloch
Handlungsbedarf	Nein			Biotop-Nr. alt	85
Bearbeitung	ENS	Kopie	Nein	Kartierung	08.08.2014
Räumliche Abbildung	Fläche			Fläche / Länge [m²/m]	6419,4569
Anzahl Abschnitte	1			Breite (lineare Abb.) [m]	