

# Erhebungsbogen

**B**

<b>Projekt</b>	Biotopkartierung Hamburg	<b>Interne Nr.</b>	89672
		<b>DK5   DK5-GK</b>	<b>4838</b>
<b>Handlungsbedarf</b>	Nein	<b>DK5 - Name</b>	Schneiderloch
<b>Bearbeitung</b>	ENS	<b>Biotop-Nr.   alt</b>	<b>66</b>
<b>Räumliche Abbildung</b>	Fläche	<b>Kartierung</b>	11.08.2014
<b>Anzahl Abschnitte</b>	1	<b>Fläche / Länge [m<sup>2</sup>/m]</b>	298978,7467
		<b>Breite (lineare Abb.) [m]</b>	

**Gesetzlicher Schutz**    **\_ kein gesetzl. Schutz kein gesetzlich geschütztes Biotop**    **Schutz nur teilweise**    **Nein**

<b>Gesamtbewertung</b>	6	Wertvoll
– <b>Alter</b>	7	Biotop hohen Alters, 100 bis 200 Jahre
– <b>Belastungsgrad</b>	6	Flächenhaft geringe oder örtlich stärkere oder Vorbelastung mit deutlichem Einfluß
– <b>Ökolog. Funktion</b>	6	Hohe Bedeutung in einem Biotopkomplex, für den lokalen Biotopverbund oder als Puffer
– <b>Seltenheit</b>	6	Seltener Biotoptyp, ohne seltene oder bedrohte Pflges., ungesättigtes Artenspektrum, reliktsische RL-Arten

## Bestandsbeschreibung

Großflächiger, aufgelichteter Kiefernaltbestand mit Beimischung von Eichen und Buchen auf Relief aus Binnendünen mit sandigen Böden. Stammdurchmesser der Kiefern bis 30 cm, einige Rotbuchen bis 60 cm. Stellenweise dicht nachwachsender zweiter Baumschicht aus Pionierbaumarten wie Birke und Vogelbeere, die mit der in den letzten Jahren erfolgten Durchforstung reduziert wurde. Auf Schlagfluren viel Him- und Brombeeren, auch Lichtungen auch Naturverjüngung aus Rotbuche. Die Krautschicht ist in Abhängigkeit von Licht und Feuchtigkeit unterschiedlich ausgeprägt. Entlang der zahlreichen Fuß- und Reitwege oft gestört.

Westlich der Großen Fischteich Dominanz von Buche in der 2. Baumschicht (Tf2). Dieser Bestand hat großes Potential bei der Entwicklung zum Buchenwald.

## Vorkommen an Biotoptypen

1	TF	Typ	HF	F.Anteil
2	BTYP	Biotoptyp		- gesetzl. Grundl.
3	Zusatz	Zusatz zum Biotoptypen		
4	LRT	Lebensraumtyp		
1	1		Ja	90 %
2	WNK	Kiefernwald, naturnah, auf trocken-mageren Standorten (2000)		
1	2			10 %
2	WMS	Buchenwald basenarmer Standorte (2000)		
4	kein LRT	kein Lebensraumtyp nach FFH-Richtlinie		

## Räumliche Lage

<b>Lagebeschreibung</b>	Zwischen Sandmoorweg und Rüdiger Au		
<b>Nachbarnutzung/en</b>	Forst, Erholung, Verkehr		
<b>Rechtswert (X)</b>	549747	<b>Hochwert (Y)</b>	5938624
<b>Bezirk</b>	Altona	<b>Naturraum</b>	Holm - Wedeler Geestrandgebiet (694.02)
<b>Stadtteil (OT-Nr.)</b>	Rissen (227)	<b>Gemarkung</b>	Rissen (201)
<b>Digitaler Grünplan</b>	<input checked="" type="checkbox"/> <b>Hafengesamtgebiet</b>	<input type="checkbox"/> <b>Ramsargebiet</b>	<input type="checkbox"/> <b>EG-Vogelschutzgeb.</b>
<b>Ausgleichsflächen NSG / ND / LSG</b>	<input type="checkbox"/> <b>Biosphärenreservat</b>	<input type="checkbox"/> <b>Nationalpark</b>	<input type="checkbox"/>
<b>FFH-GEBIET</b>	LSG Altona-Südwest, Ottensen, Othmarschen, Klein Flottbek, Nienstedten, Dockenhuden, Blankenese, Rissen [ HH-2003 / Anteil: 100% ]		
<b>Wasserschutzgebiet</b>			

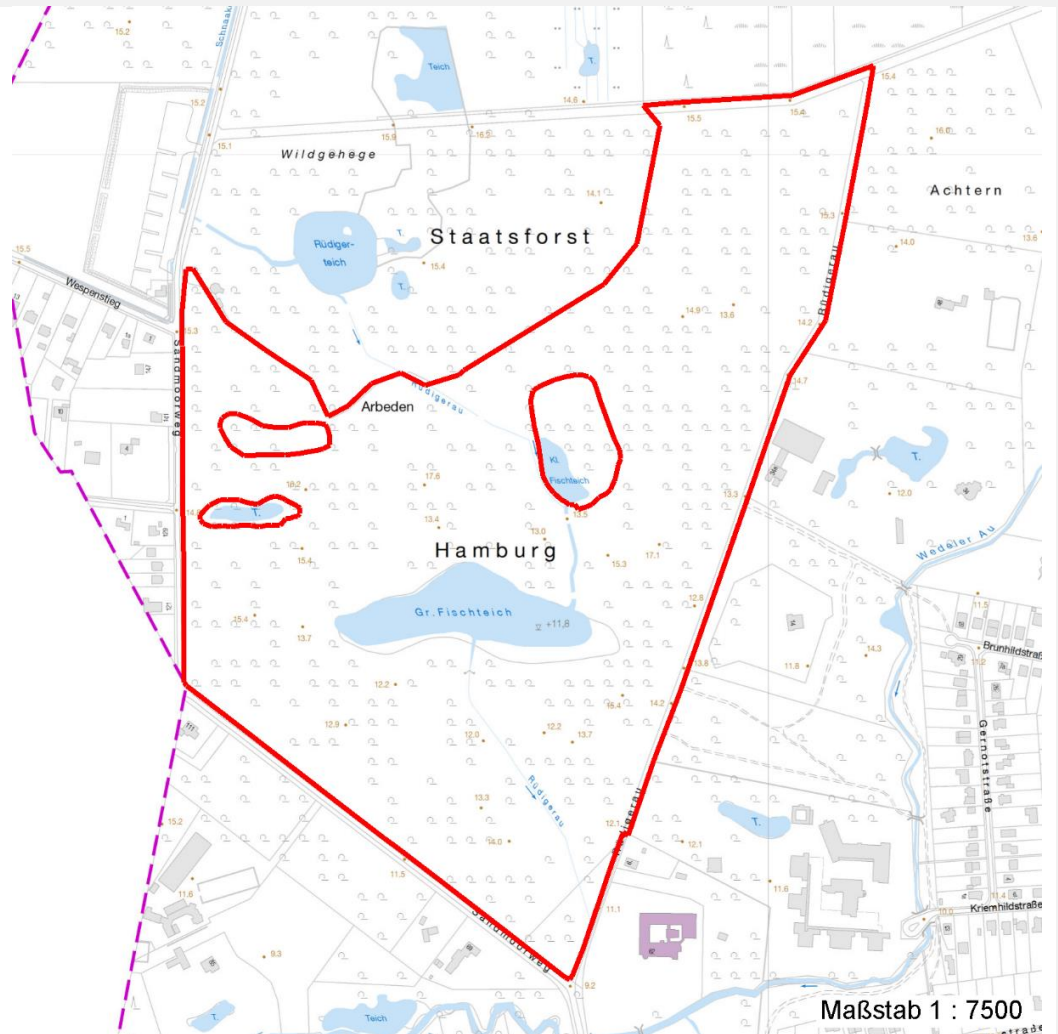
# Erhebungsbogen

**B**

<b>Projekt</b>	Biotopkartierung Hamburg	<b>Interne Nr.</b>	89672
		<b>DK5   DK5-GK</b>	<b>4838</b>
<b>Handlungsbedarf</b>	Nein	<b>DK5 - Name</b>	Schneiderloch
<b>Bearbeitung</b>	ENS	<b>Biotop-Nr.   alt</b>	<b>66</b>
<b>Räumliche Abbildung</b>	Fläche	<b>Kartierung</b>	11.08.2014
<b>Anzahl Abschnitte</b>	1	<b>Fläche / Länge [m<sup>2</sup>/m]</b>	298978,7467
		<b>Breite (lineare Abb.) [m]</b>	

## Räumliche Lage

Karte



## Weitere Erhebungsbögen

Interne Nr.	Interne Nr. Zuordnung	DK5	Biotop-Nr.	Kartierung	Zuordnung	DK5 (GK)	Biotop-Nr. (alt)
89672	309	4838	20	16.08.2005	=	4840	32

Zuordnung: N = nachfolgende Kartierung, K = weitere Kartierungen (zeitlich vorher oder nachher)

## Foto

Interne Nr.	Index	Dateiname	Aufnahmerichtung
40370	0	4838_66_110814_1.JPG	
40371	0	4838_66_110814_2.JPG	O
40372	0	4838_66_110814_3.JPG	N

# Erhebungsbogen

# B

<b>Projekt</b>	Biotopkartierung Hamburg	<b>Interne Nr.</b>	89672
		<b>DK5   DK5-GK</b>	<b>4838</b>
<b>Handlungsbedarf</b>	Nein	<b>DK5 - Name</b>	Schneiderloch
<b>Bearbeitung</b>	ENS	<b>Biotop-Nr.   alt</b>	<b>66</b>
<b>Räumliche Abbildung</b>	Fläche	<b>Kartierung</b>	11.08.2014
<b>Anzahl Abschnitte</b>	1	<b>Fläche / Länge [m<sup>2</sup>/m]</b>	298978,7467
		<b>Breite (lineare Abb.) [m]</b>	

## Foto

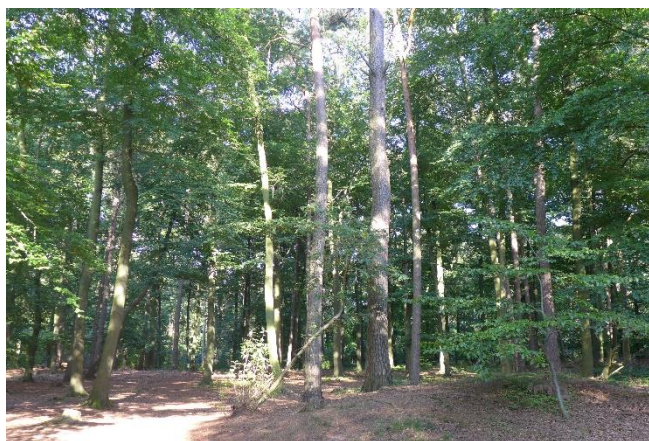
**Fotodatei** 4838\_66\_110814\_1.JPG  
**Bildbeschreibung** Nordbereich des Kleinen Fischteichs

**Aufnahmerichtung**



**Fotodatei** 4838\_66\_110814\_2.JPG  
**Bildbeschreibung** Buchen in der 2. Baumschicht

**Aufnahmerichtung** 0



## Foto

**Fotodatei** 4838\_66\_110814\_3.JPG  
**Bildbeschreibung** Bereich Sandmoorweg  
**Aufnahmerichtung** N



**Fotodatei**  
**Bildbeschreibung**  
**Aufnahmerichtung**

<b>Projekt</b>	Biotopkartierung Hamburg	<b>Interne Nr.</b>	89672
		<b>DK5   DK5-GK</b>	<b>4838</b>
<b>Handlungsbedarf</b>	Nein	<b>DK5 - Name</b>	Schneiderloch
<b>Bearbeitung</b>	ENS	<b>Biotop-Nr.   alt</b>	<b>66</b>
<b>Räumliche Abbildung</b>	Fläche	<b>Kartierung</b>	11.08.2014
<b>Anzahl Abschnitte</b>	1	<b>Fläche / Länge [m<sup>2</sup>/m]</b>	298978,7467
		<b>Breite (lineare Abb.) [m]</b>	

## Teilflächenbeschreibung

<b>Teilflächentyp</b>		<b>Teilflächen-Nr.</b>	1
<b>Biototyp</b>	Kiefernwald, naturnah, auf trocken-mageren Standorten (2000)	<b>Biototyp</b>	WNK
<b>- Zusatz</b>		<b>- gesetzl. Grundl.</b>	
<b>FFH-LRT</b>		<b>FFH-LRT</b>	
<b>Beschreibung</b>		<b>Entw.potential LRT</b>	
		<b>Hauptfläche</b>	Ja
		<b>Flächenanteil</b>	90 %
		<b>FFH-Unters.Fläche</b>	Nein
		<b>Saatgutfläche</b>	Nein

## Weitere Angaben

Merkmal	Wert
<b>Auswertung</b>	
Gefährdung / Einflüsse	Eutrophierung
Maßnahmen	Waldumbau zu standorttypischem, naturnahem Laubwald - 9.3
<b>Boden</b>	
Feuchte	5 - frisch und mäßig frisch
Reaktion	3 - sauer
Stickstoffgehalt	5 - mäßig stickstoffarm
<b>Standort, Relief</b>	
Belichtung	6 - halbsonnig bis halbschattig
<b>Veg. - Deckg./Ant.</b>	
1. Baumschicht	50 %
2. Baumschicht	20 %
Strauchschicht	60 %
1. Krautschicht	70 %
<b>Veg. - Höhe</b>	
1. Baumschicht	30.00 m
<b>Veg. - Zeigerwerte</b>	
Mahdverträglichkeit	3 - schnittempfindlich (nur Herbstschnitt vertragend)
Futterwert	3 - geringwertiges Futter
Anz. Giftpflanzen	0
Anz. Wechselfeuchtezeiger	1
Anz. Überschwemmungsz.	0

# Erhebungsbogen

**B**

<b>Projekt</b>	Biotopkartierung Hamburg		<b>Interne Nr.</b>	89672
			<b>DK5   DK5-GK</b>	<b>4838</b>
<b>Handlungsbedarf</b>	Nein		<b>DK5 - Name</b>	Schneiderloch
<b>Bearbeitung</b>	ENS	<b>Kopie</b>	<b>Biotop-Nr.   alt</b>	<b>66</b>
<b>Räumliche Abbildung</b>	Fläche	Nein	<b>Kartierung</b>	11.08.2014
<b>Anzahl Abschnitte</b>	1		<b>Fläche / Länge [m²/m]</b>	298978,7467
			<b>Breite (lineare Abb.) [m]</b>	

## Zeigerwerte der Pflanzenartenliste (Auswertung)

<b>Standort</b>	<b>Belichtung</b>	halbsonnig bis halbschattig	6
<b>Boden</b>	<b>Feuchte</b>	frisch und mäßig frisch	5,2
	<b>Stickstoff (N)</b>	mäßig stickstoffarm	4,9
	<b>Reaktion</b>	sauer	3,2
<b>Vegetation</b>	<b>Mahdverträglichkeit</b>	schnittempfindlich (nur Herbstschnitt vertragend)	2,8
<b>Zeigerwerte</b>	<b>Futterwert</b>	geringwertiges Futter	2,7
	<b>Wechselfeuchteanzeiger</b>		1
	<b>Giftpflanzen</b>		0
	<b>Überschw.anzeiger</b>		0

## Pflanzenartenliste

Gruppe / Pflanzenart	MS	M	W	Vs	St	PA	Ph	Sz	VS	V	G	cf	§	Rote Liste			
														HH	ND	SH	D
<b>Tracheobionta (Gefäßpflanzen)</b>																	
Acer pseudoplatanus (Berg-Ahorn)	7	z		K1													
Acer pseudoplatanus (Berg-Ahorn)	7	z		S													
Aegopodium podagraria (Giersch)	7	w		K1													
Betula pendula (Hänge-Birke)	7	w		S													
Betula pendula (Hänge-Birke)	7	z		B2													
Calluna vulgaris (Besenheide)	7	w		K1									3		V		
Convallaria majalis (Maiglöckchen)	7	w		K1													
Corylus avellana (Haselnuss)	7	w		S													
Deschampsia flexuosa (Draht-Schmiele)	7	h		K1													
Dryopteris carthusiana (Dorniger Wurmfarne)	7	z		K1													
Fagus sylvatica (Rotbuche)	7	l		S													
Fagus sylvatica (Rotbuche)	7	w		B2													
Frangula alnus (Faulbaum)	7	w		S													
Geum urbanum (Echte Nelkenwurz)	7	w		K1													
Holcus lanatus (Wolliges Honiggras)	7	w		K1													
Impatiens parviflora (Kleinblütiges Springkraut)	7	h		K1													
Juncus effusus (Flutter-Binse)	7	w		K1													
Lonicera periclymenum (Wald-Geißblatt)	7	w		K1													
Molinia caerulea (Blaues Pfeifengras)	7	w		K1													
Picea abies (Gemeine Fichte)	7	w		B1													
Pinus sylvestris (Wald-Kiefer)	7	d		B1													
Poa nemoralis (Hain-Rispengras)	7	w		K1													
Prunus serotina (Späte Traubenkirsche)	7	h		S													
Quercus robur (Stiel-Eiche)	7	z		B2													
Quercus robur (Stiel-Eiche)				K1													
Quercus rubra (Rot-Eiche)	7	w		B1													
Rubus fruticosus agg. (Artengruppe Echte Brombeere)	7	l		S													
Rubus idaeus (Himbeere)	7	l		S													
Sambucus nigra (Schwarzer Holunder)	7	w		S													
Sorbaria sorbifolia (Sibirische Fiederspiere)	7	l		S													
Sorbus aucuparia (Eberesche)	7	h		K1													
Sorbus aucuparia (Eberesche)	7	h		S													
Spiraea spec. (Spierstrauch)	7	l		S													
Urtica dioica (Große Brennnessel)	7	w		K1													
Vaccinium myrtillus (Gewöhnliche Heidelbeere)	7	w		K1													

# Erhebungsbogen

**B**

<b>Projekt</b>	Biotopkartierung Hamburg	<b>Interne Nr.</b>	89672
		<b>DK5   DK5-GK</b>	<b>4838</b>
<b>Handlungsbedarf</b>	Nein	<b>DK5 - Name</b>	Schneiderloch
<b>Bearbeitung</b>	ENS	<b>Biotop-Nr.   alt</b>	<b>66</b>
<b>Räumliche Abbildung</b>	Fläche	<b>Kartierung</b>	11.08.2014
<b>Anzahl Abschnitte</b>	1	<b>Fläche / Länge [m<sup>2</sup>/m]</b>	298978,7467
		<b>Breite (lineare Abb.) [m]</b>	

## Pflanzenartenliste

Gruppe / Pflanzenart	MS	M	W	Vs	St	PA	Ph	Sz	VS	V	G	cf	§	Rote Liste			
														HH	ND	SH	D
<b>Anzahl Rote Liste Arten</b>														1		1	
<b>Anzahl Arten</b>														30			

MS: Mengensystem; M: Mengenangabe, W: Bewertung der Art (FFH-Monitoring), Vs: Vegetationsschicht, St: Status, PA: Autor Phänologie; Ph: Phänologie, Sz: Soziabilität, VS: Vitalitätssystem; V: Vitalität, G: Geschlecht, cf: unsichere Bestimmung, §: Schutz nach BNatSchG, HH: Rote Liste Hamburg, Nds: Rote Liste Niedersachsen, SH: Rote Liste Schleswig-Holstein, D: Rote Liste Deutschland

## Teilflächenbeschreibung

<b>Teilflächentyp</b>		<b>Teilflächen-Nr.</b>	2
<b>Biotoptyp</b>	Buchenwald basenarmer Standorte (2000)	<b>Biotoptyp</b>	WMS
- <b>Zusatz</b>		- <b>gesetzl. Grundl.</b>	
<b>FFH-LRT</b>	kein Lebensraumtyp nach FFH-Richtlinie	<b>FFH-LRT</b>	kein LRT
<b>Beschreibung</b>	Aufgrund des noch hohen Kiefernanteils in der 1. Baumschicht noch keine Einordnung als FFH-LRT	<b>Entw.potential LRT</b>	
		<b>Hauptfläche</b>	
		<b>Flächenanteil</b>	10 %
		<b>FFH-Unters.Fläche</b>	Nein
		<b>Saatgutfläche</b>	Nein

## Weitere Angaben

Merkmal	Wert
<b>Auswertung</b>	
Gefährdung / Einflüsse	Intensivierung der Nutzung oder Pflege
Maßnahmen	mehrschichtigen Bestand entwickeln, auslichten, Naturverjüngung fördern - 9.2
<b>Veg. - Deckg./Ant.</b>	
Gesamt	100 %
1. Baumschicht	30 %
2. Baumschicht	80 %
Strauchschicht	5 %
1. Krautschicht	10 %
<b>Veg. - Höhe</b>	
1. Baumschicht	30.00 m
2. Baumschicht	25.00 m

## Zeigerwerte der Pflanzenartenliste (Auswertung)

<b>Standort</b>	<b>Belichtung</b>	schattig bis halbschattig	4,3
<b>Boden</b>	<b>Feuchte</b>	frisch und mäßig frisch	5
	<b>Stickstoff (N)</b>	mäßig stickstoffarm	4,5
	<b>Reaktion</b>	sehr sauer	2
<b>Vegetation</b>	<b>Mahdverträglichkeit</b>	schnittempfindlich (nur Herbstschnitt vertragend)	3
<b>Zeigerwerte</b>	<b>Futterwert</b>	geringwertiges Futter	3
	<b>Wechselfeuchteanzeiger</b>		0
	<b>Giftpflanzen</b>		0
	<b>Überschw.anzeiger</b>		0

# Erhebungsbogen

**B**

<b>Projekt</b>	Biotopkartierung Hamburg	<b>Interne Nr.</b>	89672
		<b>DK5   DK5-GK</b>	<b>4838</b>
<b>Handlungsbedarf</b>	Nein	<b>DK5 - Name</b>	Schneiderloch
<b>Bearbeitung</b>	ENS	<b>Biotop-Nr.   alt</b>	<b>66</b>
<b>Räumliche Abbildung</b>	Fläche	<b>Kartierung</b>	11.08.2014
<b>Anzahl Abschnitte</b>	1	<b>Fläche / Länge [m<sup>2</sup>/m]</b>	298978,7467
		<b>Breite (lineare Abb.) [m]</b>	

Pflanzenartenliste														Rote Liste				
Gruppe / Pflanzenart	MS	M	W	Vs	St	PA	Ph	Sz	VS	V	G	cf	§	HH	ND	SH	D	
<b>Tracheobionta (Gefäßpflanzen)</b>																		
Deschampsia flexuosa (Draht-Schmieele)	7	z		K1														
Fagus sylvatica (Rotbuche)	7	z		K1														
Fagus sylvatica (Rotbuche)	7	d		B2														
Fagus sylvatica (Rotbuche)	7	z		S														
Impatiens parviflora (Kleinblütiges Springkraut)	7	z		K1														
Picea abies (Gemeine Fichte)	7	w		B1														
Pinus sylvestris (Wald-Kiefer)	7	h		B1														
Rubus fruticosus agg. (Artengruppe Echte Brombeere)	7	w		K1														
	<b>Anzahl Rote Liste Arten</b>																	
	<b>Anzahl Arten</b>													6				

MS: Mengensystem; M: Mengenangabe, W: Bewertung der Art (FFH-Monitoring), Vs: Vegetationsschicht, St: Status, PA: Autor Phänologie; Ph: Phänologie, Sz: Soziabilität, VS: Vitalitätssystem; V: Vitalität, G: Geschlecht, cf: unsichere Bestimmung, §: Schutz nach BNatSchG, HH: Rote Liste Hamburg, Nds: Rote Liste Niedersachsen, SH: Rote Liste Schleswig-Holstein, D: Rote Liste Deutschland