

Erhebungsbogen

B

Projekt	Biotopkartierung Hamburg	Interne Nr.	404
		DK5 DK5-GK	4838 4840
Handlungsbedarf	Nein	DK5 - Name	Schneiderloch
Bearbeitung	ENS	Biotop-Nr. alt	58 15
Räumliche Abbildung	Linie	Kartierung	18.08.2005
Anzahl Abschnitte	4	Fläche / Länge [m²/m]	980,152
		Breite (lineare Abb.) [m]	3

Gesetzlicher Schutz	§ 14 (2) 2.2 Knicks	Schutz nur teilweise	Ja
----------------------------	---------------------	-----------------------------	----

Gesamtbewertung	6 Wertvoll
– Alter	6 Biotop mittleren Alters, 50 bis 100 Jahre
– Belastungsgrad	6 Flächenhaft geringe oder örtlich stärkere oder Vorbelastung mit deutlichem Einfluß
– Ökolog. Funktion	6 Hohe Bedeutung in einem Biotopkomplex, für den lokalen Biotopverbund oder als Puffer
– Seltenheit	6 Seltener Biotoptyp, ohne seltene oder bedrohte Pflges., ungesättigtes Artenspektrum, reliktsische RL-Arten

Bestandsbeschreibung

Strauch-Baum-Knick entlang geteeter Straße bzw. Feldweg mit häufig degradiertem Knick. Mit Grau-Erle, Zitter-Pappel, Stiel-Eiche, Kiefer, Birke, bis ca. 25 m hoch. Mit einer recht geschlossenen Strauchschicht aus Trauben-Holunder, Holunder sowie Faulbaum. Ein begleitender Krautsaum mit nitrophilen Stauden (Brennnessel), Kletten-Kerbel, Springkraut, Beifuß).

15.02: z.T. Strauchnick aus Weißdorn und Schlehe
 15.03 Strauchschicht dominiert

Vorkommen an Biotoptypen

1	TF	Typ	HF	F.Anteil
2	BTYP	Biotoptyp	- gesetzl. Grundl.	
3	Zusatz	Zusatz zum Biotoptypen		
4	LRT	Lebensraumtyp		
1	1		Ja	100 %
2	HWM	Strauch-Baum-Knick (2000)		
3	kd	degenerierter Knickwall (kd)		

Räumliche Lage

Lagebeschreibung	Entlang d. nördl. Sandmoorweges		
Nachbarnutzung/en	Weg, Grünland		
Rechtswert (X)	549511	Hochwert (Y)	5939389
Bezirk	Altona	Naturraum	Holm - Wedeler Geestrandgebiet (694.02)
Stadtteil (OT-Nr.)	Rissen (227)	Gemarkung	Rissen (201)
Digitaler Grünplan	<input type="checkbox"/> Hafengesamtgebiet	<input type="checkbox"/> Ramsargebiet	<input type="checkbox"/> EG-Vogelschutzgeb.
Ausgleichsflächen NSG / ND / LSG	<input type="checkbox"/> Biosphärenreservat	<input type="checkbox"/> Nationalpark	<input type="checkbox"/>
FFH-GEBIET	LSG Altona-Südwest, Ottensen, Othmarschen, Klein Flottbek, Nienstedten, Dockenhuden, Blankenese, Rissen [HH-2003 / Anteil: 100%]		
Wasserschutzgebiet			

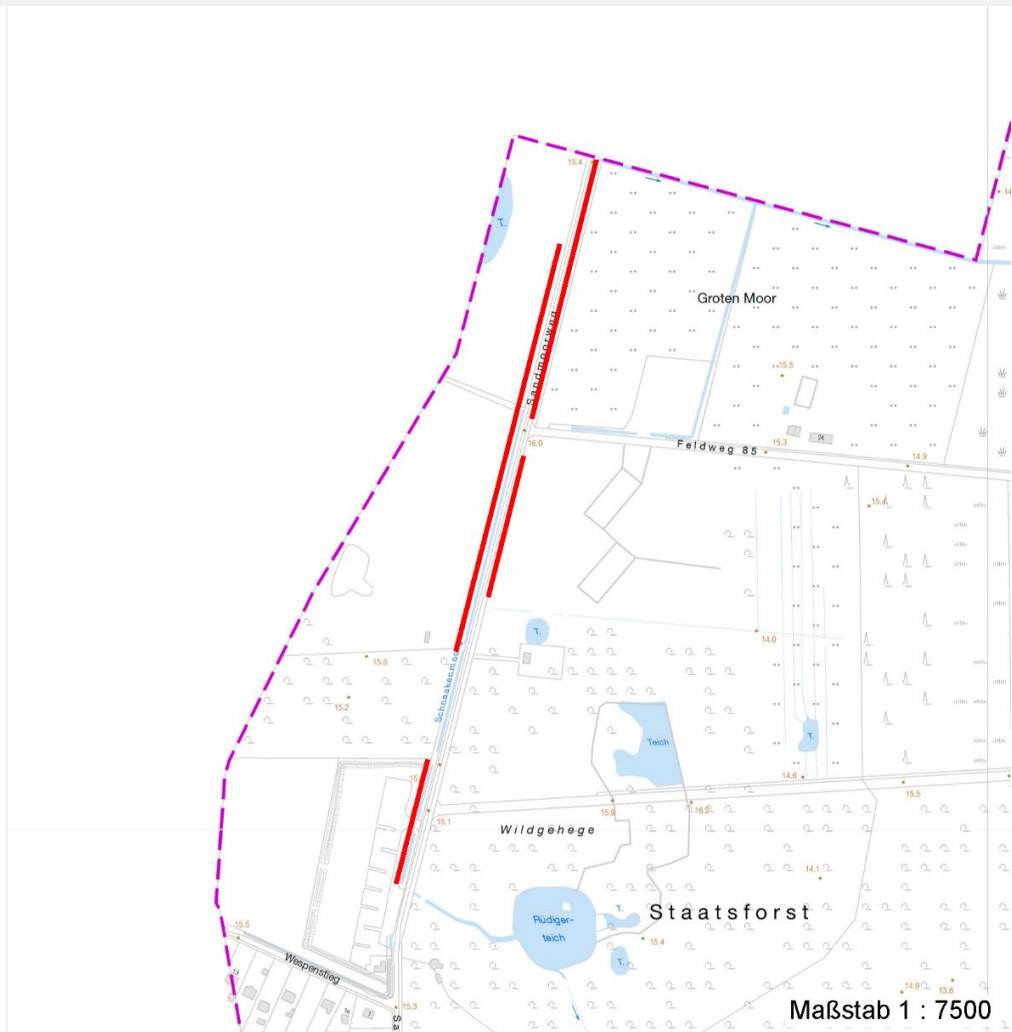
Erhebungsbogen

B

Projekt	Biotopkartierung Hamburg	Interne Nr.	404
		DK5 DK5-GK	4838 4840
		DK5 - Name	Schneiderloch
Handlungsbedarf	Nein	Biotop-Nr. alt	58 15
Bearbeitung	ENS	Kartierung	18.08.2005
Räumliche Abbildung	Linie	Fläche / Länge [m²/m]	980,152
Anzahl Abschnitte	4	Breite (lineare Abb.) [m]	3

Räumliche Lage

Karte



Weitere Erhebungsbögen

Interne Nr.	Interne Nr. Zuordnung	DK5	Biotop-Nr.	Kartierung	Zuordnung	DK5 (GK)	Biotop-Nr. (alt)
404	403	4838	58	12.06.1998	K	4840	15
404	89724	4838	92	11.08.2014	N		
404	403	4838	58	12.06.1998	=	4840	15

Zuordnung: N = nachfolgende Kartierung, K = weitere Kartierungen (zeitlich vorher oder nachher)

Foto

Interne Nr.	Index	Dateiname	Aufnahmerichtung
3023	0	4838_58_180805_1.JPG	N

Weitere Angaben

Merkmal	Wert
---------	------

Auswertung

22.04.2020

Seite 2 von 5

Erhebungsbogen

B

Projekt	Biotopkartierung Hamburg	Interne Nr.	404
		DK5 DK5-GK	4838 4840
Handlungsbedarf	Nein	DK5 - Name	Schneiderloch
Bearbeitung	ENS	Biotop-Nr. alt	58 15
Räumliche Abbildung	Linie	Kartierung	18.08.2005
Anzahl Abschnitte	4	Fläche / Länge [m²/m]	980,152
		Breite (lineare Abb.) [m]	3

Weitere Angaben

Merkmal	Wert
Gefährdung / Einflüsse	Aufgabe der Nutzung oder Pflege Straßenbau / -ausbau
Wertgesichtspunkte	Alter, gut entwickelter Biotop Bestandteil der historischen Kulturlandschaft
Maßnahmen	Knick auf den Stock setzen - 8.1

Foto

Fotodatei	4838_58_180805_1.JPG	Fotodatei
Bildbeschreibung	Als Redder ausgebildeter Knick	Bildbeschreibung
Aufnahmerichtung	N	Aufnahmerichtung



Teilflächenbeschreibung

Teilflächentyp		Teilflächen-Nr.	1
Biotoptyp	Strauch-Baum-Knick (2000)	Biotoptyp	HWM
- Zusatz	degenerierter Knickwall (kd)	- gesetzl. Grundl.	
FFH-LRT		FFH-LRT	
Beschreibung		Entw.potential LRT	Ja
		Hauptfläche	100 %
		Flächenanteil	Nein
		FFH-Unters.Fläche	Nein
		Saatgutfläche	Nein

Erhebungsbogen

B

Projekt	Biotopkartierung Hamburg	Interne Nr.	404
		DK5 DK5-GK	4838 4840
Handlungsbedarf	Nein	DK5 - Name	Schneiderloch
Bearbeitung	ENS	Biotop-Nr. alt	58 15
Räumliche Abbildung	Linie	Kartierung	18.08.2005
Anzahl Abschnitte	4	Fläche / Länge [m²/m]	980,152
		Breite (lineare Abb.) [m]	3

Weitere Angaben

Merkmal	Wert
Boden	
Feuchte	6 - mäßig feucht und wechselfeucht
Stickstoffgehalt	6 - mäßig stickstoffarm bis stickstoffreich
Standort, Relief	
Relief	flacher Wall
Neigung - Gelände	N1 - sehr schwach geneigt (2-3,5 %)
Ausrichtung	V - Verschiedene
Belichtung	6 - halbsonnig bis halbschattig
Luft	windberuhigt
Zusätze - Btyp	2 - schwaches bis mittleres Baumholz, Brusthöhendurchmesser 20 - 50 cm
Veg. - Deckg./Ant.	
Gesamt	100 %
1. Baumschicht	80 %
Strauchschicht	30 %
1. Krautschicht	90 %
Veg. - Höhe	
Gesamt, durchschn.	25.00 m

Zeigerwerte der Pflanzenartenliste (Auswertung)

Standort	Belichtung	halbsonnig bis halbschattig	6,3
Boden	Feuchte	mäßig feucht und wechselfeucht	5,7
	Stickstoff (N)	mäßig stickstoffarm bis stickstoffreich	6,1
	Reaktion	schwach sauer	5,7
Vegetation	Mahdverträglichkeit	schnittempfindlich bis mäßig schnittverträglich	4,3
Zeigerwerte	Futterwert	mäßige Futterqualität	4,1
	Wechselfeuchteanzeiger		6
	Giftpflanzen		0
	Überschw.anzeiger		3

Pflanzenartenliste

Gruppe / Pflanzenart	MS	M	W	Vs	St	PA	Ph	Sz	VS	V	G	cf	Rote Liste					
													§	HH	ND	SH	D	
Tracheobionta (Gefäßpflanzen)																		
Achillea ptarmica (Sumpf-Schafgarbe)	7	w		K1										V		3		
Aegopodium podagraria (Giersch)	7	h		K1														
Agrimonia eupatoria (Gewöhnlicher Odermennig)	7	w		K1											3		V	
Agrostis capillaris (Rotes Straußgras)	7	z		K1														
Agrostis gigantea (Riesen-Straußgras)	7	w		K1														
Alliaria petiolata (Knoblauchsrauke)	7	z		K1														
Alnus incana (Grau-Erle)	7	w		B1														
Anthriscus sylvestris (Wiesen-Kerbel)	7	h		K1														
Artemisia vulgaris (Gewöhnlicher Beifuß)	7	w		K1														
Betula pendula (Hänge-Birke)	7	h		B1														
Chelidonium majus (Schöllkraut)	7	z		K1														
Crataegus monogyna (Eingrifflicher Weißdorn)	7	h		S														

Projekt	Biotopkartierung Hamburg			Interne Nr.	404
				DK5 DK5-GK	4838 4840
Handlungsbedarf	Nein			DK5 - Name	Schneiderloch
Bearbeitung	ENS	Kopie	Ja	Biotop-Nr. alt	58 15
Räumliche Abbildung	Linie			Kartierung	18.08.2005
Anzahl Abschnitte	4			Fläche / Länge [m²/m]	980,152
				Breite (lineare Abb.) [m]	3

Pflanzenartenliste

Gruppe / Pflanzenart	MS	M	W	Vs	St	PA	Ph	Sz	VS	V	G	cf	§	Rote Liste			
														HH	ND	SH	D
Dactylis glomerata (Wiesen-Knäuelgras)	7	h		K1													
Dryopteris filix-mas (Gewöhnlicher Wurmfarne)	7	z		K1													
Elymus repens (Gewöhnliche Quecke)	7	w		K1													
Frangula alnus (Faulbaum)	7	h		S													
Fraxinus excelsior (Gewöhnliche Esche)	7	w		S													
Galeopsis tetrahit (Gewöhnlicher Hohlzahn)	7	w		K1													
Galium aparine (Kletten-Labkraut)	7	w		K1													
Geum urbanum (Echte Nelkenwurz)	7	z		K1													
Hieracium laevigatum (Glattes Habichtskraut)	7	w		K1													
Hypericum perforatum (Echtes Johanniskraut)	7	w		K1													
Impatiens parviflora (Kleinblütiges Springkraut)	7	h		K1													
Lapsana communis (Rainkohl)	7	w		K1													
Lycopus europaeus (Gewöhnlicher Wolfstrapp)	7	w		K1													
Lysimachia vulgaris (Gewöhnlicher Gilbweiderich)	7	w		K1													
Molinia caerulea (Blaues Pfeifengras)	7	w		K1													
Pinus sylvestris (Wald-Kiefer)	7	w		B1													
Populus tremula (Zitter-Pappel)	7	z		B1													
Prunus serotina (Späte Traubenkirsche)	7	z		S													
Quercus robur (Stiel-Eiche)	7	z		B1													
Quercus rubra (Rot-Eiche)	7	w		B1													
Ranunculus repens (Kriechender Hahnenfuß)	7	w		K1													
Rubus fruticosus agg. (Artengruppe Echte Brombeere)	7	h		S													
Rubus idaeus (Himbeere)	7	w		S													
Salix aurita (Ohr-Weide)	7	h		S													
Salix fragilis (Bruch-Weide)	7	w		B1										D		D	
Sambucus nigra (Schwarzer Holunder)	7	w		S													
Sambucus racemosa (Trauben-Holunder)	7	w		S													
Sisymbrium officinale (Weg-Rauke)	7	w		K1													
Sorbus aucuparia (Eberesche)	7	z		S													
Tanacetum vulgare (Rainfarn)	7	w		K1													
Torilis japonica (Gewöhnlicher Klettenkerbel)	7	w		K1													
Urtica dioica (Große Brennessel)	7	z		K1													
Anzahl Rote Liste Arten														3	3		
Anzahl Arten														44			

MS: Mengensystem; M: Mengenangabe, W: Bewertung der Art (FFH-Monitoring), Vs: Vegetationsschicht, St: Status, PA: Autor Phänologie; Ph: Phänologie, Sz: Soziabilität, VS: Vitalitätssystem; V: Vitalität, G: Geschlecht, cf: unsichere Bestimmung, §: Schutz nach BNatSchG, HH: Rote Liste Hamburg, Nds: Rote Liste Niedersachsen, SH: Rote Liste Schleswig-Holstein, D: Rote Liste Deutschland