

# Erhebungsbogen

**B**

<b>Projekt</b>	Biotopkartierung Hamburg	<b>Interne Nr.</b>	403
		<b>DK5   DK5-GK</b>	<b>4838</b> 4840
<b>Handlungsbedarf</b>	Nein	<b>DK5 - Name</b>	Schneiderloch
<b>Bearbeitung</b>	NET	<b>Biotop-Nr.   alt</b>	<b>58</b> 15
<b>Räumliche Abbildung</b>	Linie	<b>Kartierung</b>	12.06.1998
<b>Anzahl Abschnitte</b>	4	<b>Fläche / Länge [m<sup>2</sup>/m]</b>	1269,715
		<b>Breite (lineare Abb.) [m]</b>	3

**Gesetzlicher Schutz**      § 14 (2) 2.1 Feldhecken      **Schutz nur teilweise**      **Nein**

<b>Gesamtbewertung</b>	7	Besonders wertvoll
– <b>Alter</b>	7	Biotop hohen Alters, 100 bis 200 Jahre
– <b>Belastungsgrad</b>	7	Flächenhaft geringe oder Vorbelastung mit schwachem Einfluß
– <b>Ökolog. Funktion</b>	7	Sehr hohe Bedeutung in einem Biotopkomplex, für den lokalen Biotopverbund oder als Puffer
– <b>Seltenheit</b>	7	Seltener Biotoptyp, mit seltenen oder bedrohten Pflges., gesättigtes Artenspektrum, einige RL-Arten

## Bestandsbeschreibung

Strauch-Baumhecke entlang geteeter Straße bzw. Feldweg. Mit Grau-Erle, Zitter-Pappel, Stiel-Eiche, Kiefer, Birke, bis ca. 10 m hoch. Mit einer recht geschlossenen Strauchschicht aus Trauben-Holunder, Holunder sowie Faulbaum. Ein begleitender Krautsaum mit nitrophilen Stauden (Brennessel), Kletten-Kerbel, Springkraut, Beifuß).

5 Abschnitte

## Vorkommen an Biotoptypen

1	TF	Typ	HF	F.Anteil
2	BTYP	Biotoptyp		- gesetzl. Grundl.
3	Zusatz	Zusatz zum Biotoptypen		
4	LRT	Lebensraumtyp		
1	1		Ja	100 %
2	HHM	Strauch-Baumhecke (2000)		

## Räumliche Lage

<b>Lagebeschreibung</b>	Entlang d. nördl. Sandmoorweges		
<b>Nachbarnutzung/en</b>	Weg, Grünland		
<b>Rechtswert (X)</b>	549511	<b>Hochwert (Y)</b>	5939389
<b>Bezirk</b>	Altona	<b>Naturraum</b>	Holm - Wedeler Geestrandgebiet (694.02)
<b>Stadtteil (OT-Nr.)</b>	Rissen (227)	<b>Gemarkung</b>	Rissen (201)
<b>Digitaler Grünplan</b>	<input type="checkbox"/> <b>Hafengesamtgebiet</b>	<input type="checkbox"/> <b>Ramsargebiet</b>	<input type="checkbox"/> <b>EG-Vogelschutzgeb.</b>
<b>Ausgleichsflächen</b>	<input type="checkbox"/> <b>Biosphärenreservat</b>	<input type="checkbox"/> <b>Nationalpark</b>	<input type="checkbox"/>
<b>NSG / ND / LSG</b>	LSG Altona-Südwest, Ottensen, Othmarschen, Klein Flottbek, Nienstedten, Dockenhuden, Blankenese, Rissen [ HH-2003 / Anteil: 100% ]		
<b>FFH-GEBIET</b>			
<b>Wasserschutzgebiet</b>			

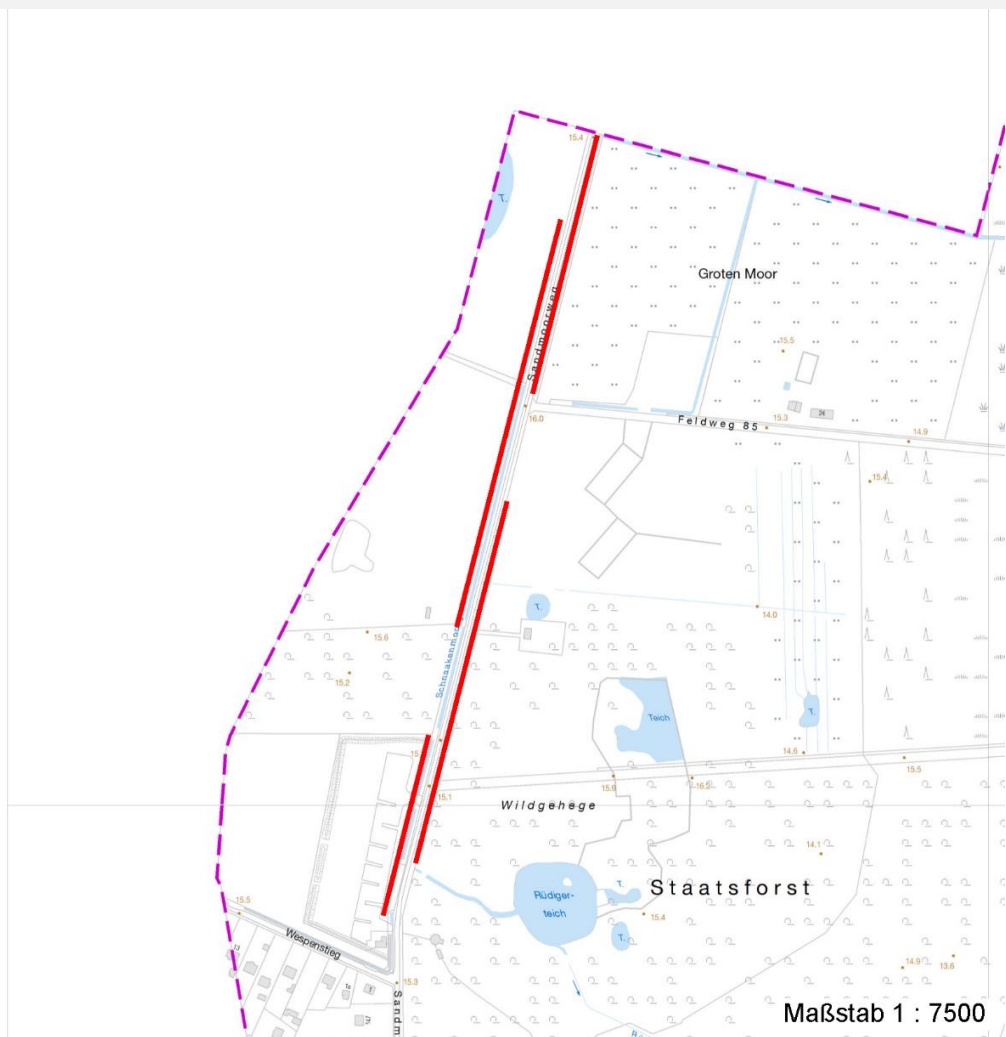
# Erhebungsbogen

# B

<b>Projekt</b>	Biotopkartierung Hamburg	<b>Interne Nr.</b>	403
		<b>DK5   DK5-GK</b>	<b>4838</b> 4840
		<b>DK5 - Name</b>	Schneiderloch
<b>Handlungsbedarf</b>	Nein	<b>Biotop-Nr.   alt</b>	<b>58</b> 15
<b>Bearbeitung</b>	NET	<b>Kartierung</b>	12.06.1998
<b>Räumliche Abbildung</b>	Linie	<b>Fläche / Länge [m<sup>2</sup>/m]</b>	1269,715
<b>Anzahl Abschnitte</b>	4	<b>Breite (lineare Abb.) [m]</b>	3

## Räumliche Lage

Karte



## Weitere Erhebungsbögen

Interne Nr.	Interne Nr. Zuordnung	DK5	Biotop-Nr.	Kartierung	Zuordnung	DK5 (GK)	Biotop-Nr. (alt)
403	404	4838	58	18.08.2005	N	4840	15
403	404	4838	58	18.08.2005	K	4840	15

Zuordnung: N = nachfolgende Kartierung, K = weitere Kartierungen (zeitlich vorher oder nachher)

## Weitere Angaben

Merkmal	Wert
<b>Auswertung</b>	
Maßnahmen	keine Angaben - 0

# Erhebungsbogen

**B**

<b>Projekt</b>	Biotopkartierung Hamburg	<b>Interne Nr.</b>	403
		<b>DK5   DK5-GK</b>	4838 4840
<b>Handlungsbedarf</b>	Nein	<b>DK5 - Name</b>	Schneiderloch
<b>Bearbeitung</b>	NET	<b>Biotop-Nr.   alt</b>	58 15
<b>Räumliche Abbildung</b>	Linie	<b>Kartierung</b>	12.06.1998
<b>Anzahl Abschnitte</b>	4	<b>Fläche / Länge [m²/m]</b>	1269,715
		<b>Breite (lineare Abb.) [m]</b>	3

## Teilflächenbeschreibung

<b>Teilflächentyp</b>		<b>Teilflächen-Nr.</b>	1
<b>Biotoptyp</b>	Strauch-Baumhecke (2000)	<b>Biotoptyp</b>	HHM
- Zusatz		- gesetzl. Grundl.	
<b>FFH-LRT</b>		<b>FFH-LRT</b>	
<b>Beschreibung</b>	Standort: Substrat: natürlich	<b>Entw.potential LRT</b>	
		<b>Hauptfläche</b>	Ja
		<b>Flächenanteil</b>	100 %
		<b>FFH-Unters.Fläche</b>	Nein
		<b>Saatgutfläche</b>	Nein

## Weitere Angaben

Merkmal	Wert
<b>Standort, Relief</b>	
Ausrichtung	W - West

## Zeigerwerte der Pflanzenartenliste (Auswertung)

<b>Standort</b>	<b>Belichtung</b>	halbsonnig bis halbschattig	6,2
<b>Boden</b>	<b>Feuchte</b>	mäßig feucht und wechselfeucht	5,7
	<b>Stickstoff (N)</b>	mäßig stickstoffarm bis stickstoffreich	6,1
	<b>Reaktion</b>	schwach sauer	5,7
<b>Vegetation</b>	<b>Mahdverträglichkeit</b>	schnittempfindlich bis mäßig schnittverträglich	4,3
<b>Zeigerwerte</b>	<b>Futterwert</b>	mäßige Futterqualität	4,1
	<b>Wechselfeuchteanzeiger</b>		6
	<b>Giftpflanzen</b>		0
	<b>Überschw.anzeiger</b>		3

## Pflanzenartenliste

Gruppe / Pflanzenart	MS	M	W	Vs	St	PA	Ph	Sz	VS	V	G	cf	§	Rote Liste			
														HH	ND	SH	D
<b>Tracheobionta (Gefäßpflanzen)</b>																	
Achillea ptarmica (Sumpf-Schafgarbe)	7	w		K1										V	3		
Aegopodium podagraria (Giersch)	7	h		K1													
Agrimonia eupatoria (Gewöhnlicher Odermennig)	7	w		K1										3	V		
Agrostis capillaris (Rotes Straußgras)	7	z		K1													
Agrostis gigantea (Riesen-Straußgras)	7	w		K1													
Alliaria petiolata (Knoblauchsrauke)	7	z		K1													
Alnus incana (Grau-Erle)	7	w		B1													
Anthriscus sylvestris (Wiesen-Kerbel)	7	h		K1													
Artemisia vulgaris (Gewöhnlicher Beifuß)	7	w		K1													
Betula pendula (Hänge-Birke)	7	h		B1													
Chelidonium majus (Schöllkraut)	7	z		K1													
Crataegus monogyna (Eingrifflicher Weißdorn)	7	h		S													
Dactylis glomerata (Wiesen-Knäuelgras)	7	h		K1													
Dryopteris filix-mas (Gewöhnlicher Wurmfarne)	7	z		K1													
Elymus repens (Gewöhnliche Quecke)	7	w		K1													

# Erhebungsbogen

# B

<b>Projekt</b>	Biotopkartierung Hamburg		<b>Interne Nr.</b>	403	
			<b>DK5   DK5-GK</b>	<b>4838</b>	4840
<b>Handlungsbedarf</b>	Nein		<b>DK5 - Name</b>	Schneiderloch	
<b>Bearbeitung</b>	NET	<b>Kopie</b>	Nein	<b>Biotop-Nr.   alt</b>	<b>58</b> 15
<b>Räumliche Abbildung</b>	Linie			<b>Kartierung</b>	12.06.1998
<b>Anzahl Abschnitte</b>	4			<b>Fläche / Länge [m<sup>2</sup>/m]</b>	1269,715
				<b>Breite (lineare Abb.) [m]</b>	3

## Pflanzenartenliste

Gruppe / Pflanzenart	MS	M	W	Vs	St	PA	Ph	Sz	VS	V	G	cf	§	Rote Liste			
														HH	ND	SH	D
Frangula alnus (Faulbaum)	7	h		S													
Fraxinus excelsior (Gewöhnliche Esche)	7	w		S													
Galeopsis tetrahit (Gewöhnlicher Hohlzahn)	7	w		K1													
Galium aparine (Kletten-Labkraut)	7	w		K1													
Geum urbanum (Echte Nelkenwurz)	7	z		K1													
Hieracium laevigatum (Glattes Habichtskraut)	7	w		K1													
Hypericum perforatum (Echtes Johanniskraut)	7	w		K1													
Impatiens parviflora (Kleinblütiges Springkraut)	7	h		K1													
Lapsana communis (Rainkohl)	7	w		K1													
Lycopus europaeus (Gewöhnlicher Wolfstrapp)	7	w		K1													
Lysimachia vulgaris (Gewöhnlicher Gilbweiderich)	7	w		K1													
Molinia caerulea (Blaues Pfeifengras)	7	w		K1													
Populus tremula (Zitter-Pappel)	7	z		B1													
Prunus serotina (Späte Traubenkirsche)	7	w		S													
Quercus robur (Stiel-Eiche)	7	z		B1													
Quercus rubra (Rot-Eiche)	7	w		B1													
Ranunculus repens (Kriechender Hahnenfuß)	7	w		K1													
Rubus fruticosus agg. (Artengruppe Echte Brombeere)	7	z		S													
Rubus idaeus (Himbeere)	7	w		S													
Salix aurita (Ohr-Weide)	7	h		S													
Salix fragilis (Bruch-Weide)	7	w		B1										D		D	
Sambucus nigra (Schwarzer Holunder)	7	w		S													
Sambucus racemosa (Trauben-Holunder)	7	w		S													
Sisymbrium officinale (Weg-Rauke)	7	w		K1													
Sorbus aucuparia (Eberesche)	7	z		S													
Tanacetum vulgare (Rainfarn)	7	w		K1													
Torilis japonica (Gewöhnlicher Klettenkerbel)	7	w		K1													
Urtica dioica (Große Brennessel)	7	z		K1													
<b>Anzahl Rote Liste Arten</b>														<b>3</b>	<b>3</b>		
<b>Anzahl Arten</b>														<b>43</b>			

MS: Mengensystem; M: Mengenangabe, W: Bewertung der Art (FFH-Monitoring), Vs: Vegetationsschicht, St: Status, PA: Autor Phänologie; Ph: Phänologie, Sz: Soziabilität, VS: Vitalitätssystem; V: Vitalität, G: Geschlecht, cf: unsichere Bestimmung, §: Schutz nach BNatSchG, HH: Rote Liste Hamburg, Nds: Rote Liste Niedersachsen, SH: Rote Liste Schleswig-Holstein, D: Rote Liste Deutschland