

Erhebungsbogen

B

Projekt	Biotopkartierung Hamburg		Interne Nr.	76446	
			DK5 DK5-GK	4838	5040
Handlungsbedarf	Nein		DK5 - Name	Schneiderloch	
Bearbeitung	ENS	Kopie Ja	Biotop-Nr. alt	52	38
Räumliche Abbildung	Fläche		Kartierung	08.10.2013	
Anzahl Abschnitte	1		Fläche / Länge [m²/m]	19832,0435	
			Breite (lineare Abb.) [m]		

Gesetzlicher Schutz **_ kein gesetzl. Schutz kein gesetzlich geschütztes Biotop** **Schutz nur teilweise** **Nein**

Gesamtbewertung	6	Wertvoll
– Alter	6	Biotop mittleren Alters, 50 bis 100 Jahre
– Belastungsgrad	5	Flächenhaft mittlere oder örtlich starke Belastung
– Ökolog. Funktion	6	Hohe Bedeutung in einem Biotopkomplex, für den lokalen Biotopverbund oder als Puffer
– Seltenheit	6	Seltener Biotoptyp, ohne seltene oder bedrohte Pflges., ungesättigtes Artenspektrum, reliktsische RL-Arten

Bestandsbeschreibung

Bodensaurer Buchenwald im Süden der Wedeler Au, auf teils öffentlichem, teils privatem parkartigen Gelände. Überwiegend Buchenhallenwald mit Beimischung von Sand-Birken, Stiel-Eichen, Erlen. In den sickerfeuchten Bereichen sind die Buchen wenig vital und sterben teilweise ab. Hier wachsen Feuchtezeiger wie Sumpf-Schwerlilie oder Wolfstrapp, aber durch die Auflichtungen auch Störzeiger wie Brennnessel. Der Wanderweg wurde neu ausgebaut. Der westliche Bereich ist eingezäunt und mit viel Rhododendron im Unterwuchs.

Vorkommen an Biotoptypen

1	TF	Typ	HF	F.Anteil
2	BTYP	Biotoptyp		- gesetzl. Grundl.
3	Zusatz	Zusatz zum Biotoptypen		
4	LRT	Lebensraumtyp		
1	1		Ja	100 %
2	WMM	Buchenwald basenreicher Standorte (2000)		
4	9130	Waldmeister-Buchenwald (Asperulo-Fagetum)		

Räumliche Lage

Lagebeschreibung	Zwischen Sandmoorweg und Siegfriedstraße		
Nachbarnutzung/en	Bebauung		
Rechtswert (X)	549934	Hochwert (Y)	5938082
Bezirk	Altona	Naturraum	Holm - Wedeler Geestrandgebiet (694.02)
Stadtteil (OT-Nr.)	Rissen (227)	Gemarkung	Rissen (201)
Digitaler Grünplan	<input checked="" type="checkbox"/> Hafengesamtgebiet	<input type="checkbox"/> Ramsargebiet	<input type="checkbox"/> EG-Vogelschutzgeb.
Ausgleichsflächen	<input type="checkbox"/> Biosphärenreservat	<input type="checkbox"/> Nationalpark	<input type="checkbox"/>
NSG / ND / LSG	LSG Altona-Südwest, Ottensen, Othmarschen, Klein Flottbek, Nienstedten, Dockenhuden, Blankenese, Rissen [HH-2003 / Anteil: 100%]		
FFH-GEBIET			
Wasserschutzgebiet			

Erhebungsbogen

B

Projekt	Biotopkartierung Hamburg	Interne Nr.	76446
		DK5 DK5-GK	4838 5040
		DK5 - Name	Schneiderloch
Handlungsbedarf	Nein	Biotop-Nr. alt	52 38
Bearbeitung	ENS	Kartierung	08.10.2013
Räumliche Abbildung	Fläche	Fläche / Länge [m²/m]	19832,0435
Anzahl Abschnitte	1	Breite (lineare Abb.) [m]	

Räumliche Lage

Karte



Weitere Erhebungsbögen

Interne Nr.	Interne Nr. Zuordnung	DK5	Biotop-Nr.	Kartierung	Zuordnung	DK5 (GK)	Biotop-Nr. (alt)
76446	324	4838	52	16.06.1998	K	5040	38
76446	331	4838	52	04.10.2005	K	5040	38
76446	89697	4838	52	08.08.2014	K	5040	38
76446	331	4838	52	04.10.2005	<	5040	38

Zuordnung: N = nachfolgende Kartierung, K = weitere Kartierungen (zeitlich vorher oder nachher)

Foto

Interne Nr.	Index	Dateiname	Aufnahmerichtung
33090	0	4838_52_081013_1.JPG	NW
33091	0	4838_52_081013_2.JPG	W
33092	0	4838_52_081013_3.JPG	N
33093	0	4838_52_081013_4.JPG	S

Erhebungsbogen

B

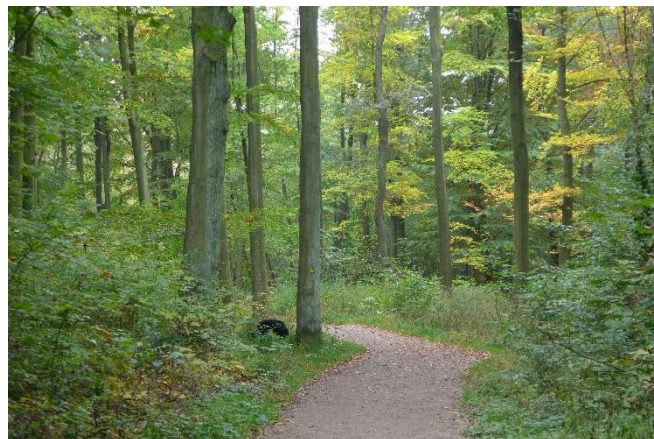
Projekt	Biotopkartierung Hamburg		Interne Nr.	76446	
			DK5 DK5-GK	4838	5040
Handlungsbedarf	Nein		DK5 - Name	Schneiderloch	
Bearbeitung	ENS	Kopie Ja	Biotop-Nr. alt	52	38
Räumliche Abbildung	Fläche		Kartierung	08.10.2013	
Anzahl Abschnitte	1		Fläche / Länge [m²/m]	19832,0435	
			Breite (lineare Abb.) [m]		

Weitere Angaben

Merkmal	Wert
Auswertung	
Gefährdung / Einflüsse	Starker Erholungsdruck Vertritt
Wertgesichtspunkte	Dominanz von Laubgehölzen Strukturvielfalt Vorkommen von Altholz Entwicklungspotenzial
Bedeutung für Tiergruppe	Waldvögel

Foto

Fotodatei	4838_52_081013_1.JPG	Fotodatei	4838_52_081013_2.JPG
Bildbeschreibung		Bildbeschreibung	
Aufnahmerichtung	NW	Aufnahmerichtung	W



Foto

Fotodatei	4838_52_081013_3.JPG	Fotodatei	4838_52_081013_4.JPG
Bildbeschreibung		Bildbeschreibung	
Aufnahmerichtung	N	Aufnahmerichtung	S



Erhebungsbogen

B

Projekt	Biotopkartierung Hamburg	Interne Nr.	76446
		DK5 DK5-GK	4838 5040
Handlungsbedarf	Nein	DK5 - Name	Schneiderloch
Bearbeitung	ENS	Biotop-Nr. alt	52 38
Räumliche Abbildung	Fläche	Kartierung	08.10.2013
Anzahl Abschnitte	1	Fläche / Länge [m²/m]	19832,0435
		Breite (lineare Abb.) [m]	

Teilflächenbeschreibung

Teilflächentyp		Teilflächen-Nr.	1
Biotoptyp	Buchenwald basenreicher Standorte (2000)	Biotoptyp	WMM
- Zusatz		- gesetzl. Grundl.	
FFH-LRT	Waldmeister-Buchenwald (Asperulo-Fagetum)	FFH-LRT	9130
Beschreibung		Entw.potential LRT	
		Hauptfläche	Ja
		Flächenanteil	100 %
		FFH-Unters.Fläche	Nein
		Saatgutfläche	Nein

Weitere Angaben

Merkmal	Wert
Boden	
Feuchte	6 - mäßig feucht und wechselfeucht
Reaktion	6 - schwach sauer
Stickstoffgehalt	7 - stickstoffreich
Standort, Relief	
Neigung - Gelände	N2 - schwach geneigt (3,5-9 %)
Ausrichtung	V - Verschiedene
Belichtung	5 - halbschattig
Luft	keine Besonderheiten
Zusätze - Btyp	f - feucht, nass
Veg. - Deckg./Ant.	
Gesamt	100 %
1. Baumschicht	50 %
Strauchschicht	10 %
1. Krautschicht	60 %

FFH-Bewertungen (HH)

Lebensraumtyp / Parameter	Wertstufe A	Wertstufe B	Wertstufe C	Wert / Begründung	Z
9130 (HH) Waldmeister-Buchenwald (Asperulo-Fagetum)					C
Habitatstrukturen					C
Beeinträchtigungen					C
Arteninventar					C

FFH-Bewertungen (BFN)

1	Lebensraumtyp				
3	Arteninventar, Gesamtbewertung, 1..n - Parameter mit Kriterien A/B/C				
4	Habitatstruktur, Gesamtbewertung, 1..n - Parameter mit Kriterien A/B/C				
5	Beeinträchtigungen, Gesamtbewertung, 1..n - Parameter mit Kriterien A/B/C				
Zustandsbewertung: AZ – Vorgabewert , Z – von AZ abweichend festgelegte Zustandsbewertung				Wert	AZ Z
1	9130 (BFN) Waldmeister-Buchenwald (Asperulo-Fagetum)				C
3	Arteninventar				C
4	Habitatstrukturen				C
5	Beeinträchtigungen				C

Erhebungsbogen

B

Projekt	Biotopkartierung Hamburg	Interne Nr.	76446
		DK5 DK5-GK	4838 5040
Handlungsbedarf	Nein	DK5 - Name	Schneiderloch
Bearbeitung	ENS	Biotop-Nr. alt	52 38
Räumliche Abbildung	Fläche	Kartierung	08.10.2013
Anzahl Abschnitte	1	Fläche / Länge [m²/m]	19832,0435
		Breite (lineare Abb.) [m]	

Zeigerwerte der Pflanzenartenliste (Auswertung)

Standort	Belichtung	schattig bis halbschattig	4,4
Boden	Feuchte	mäßig feucht und wechselfeucht	6
	Stickstoff (N)	stickstoffreich	6,8
	Reaktion	schwach sauer	6,2
Vegetation	Mahdverträglichkeit	mäßig schnittverträglich (erster Schnitt nicht vor 1. Juli)	4,9
Zeigerwerte	Futterwert	fast wertloses Futter	0,9
	Wechselfeuchteanzeiger		1
	Giftpflanzen		2
	Überschw.anzeiger		3

Pflanzenartenliste

Gruppe / Pflanzenart	MS	M	W	Vs	St	PA	Ph	Sz	VS	V	G	cf	§	Rote Liste			
														HH	ND	SH	D
Tracheobionta (Gefäßpflanzen)																	
Acer platanoides (Spitz-Ahorn)	7	z		S	-												
Acer pseudoplatanus (Berg-Ahorn)	7	z		S	-												
Alnus glutinosa (Schwarz-Erle)	7	w		S	-												
Athyrium filix-femina (Gewöhnlicher Frauenfarn)	7	z		K1	-												
Betula pendula (Hänge-Birke)	7	z		B1	-												
Cardamine flexuosa (Wald-Schaumkraut)	7	z		K1	-												
Deschampsia cespitosa (Rasen-Schmiele)	7	w		S	-												
Fagus sylvatica (Rotbuche)	7	d		B1	-												
Fagus sylvatica (Rotbuche)	7	h		K1	-												
Fagus sylvatica (Rotbuche)	7	z		S	-												
Festuca gigantea (Riesen-Schwingel)	7	h		K1	-												
Galeobdolon argentatum (Garten Goldnessel)	7	z		K1	-												
Galium odoratum (Waldmeister)	7	w		K1	-								V				
Geum urbanum (Echte Nelkenwurz)	7	z		K1	-												
Glechoma hederacea (Gundermann)	7	h		K1	-												
Impatiens parviflora (Kleinblütiges Springkraut)	7	h		K1	-												
Iris pseudacorus (Gelbe Schwertlilie)	7	z		K1	-								b				
Lycopus europaeus (Gewöhnlicher Wolfstrapp)	7	z		K1	-												
Quercus robur (Stiel-Eiche)	7	w		B1	-												
Quercus rubra (Rot-Eiche)	7	w		B1	-												
Quercus rubra (Rot-Eiche)	7	w		K1	-												
Quercus rubra (Rot-Eiche)	7	w		S	-												
Rhododendron spec. (Rhododendron)	7	l		S	-												
Rubus fruticosus agg. (Artengruppe Echte Brombeere)	7	z		K1	-												
Rubus idaeus (Himbeere)	7	z		K1	-												
Sambucus racemosa (Trauben-Holunder)	7	w		S	-												
Stellaria nemorum (Wald-Sternmiere)	7	z		K1	-												
Urtica dioica (Große Brennnessel)	7	h		K1	-												
														Anzahl Rote Liste Arten			
														1			
														Anzahl Arten			
														24			

MS: Mengensystem; M: Mengenangabe, W: Bewertung der Art (FFH-Monitoring), Vs: Vegetationsschicht, St: Status, PA: Autor Phänologie; Ph: Phänologie, Sz: Soziabilität, VS: Vitalitätssystem; V: Vitalität, G: Geschlecht, cf: unsichere Bestimmung, §: Schutz nach BNatSchG, HH: Rote Liste Hamburg, Nds: Rote Liste Niedersachsen, SH: Rote Liste Schleswig-Holstein, D: Rote Liste Deutschland

Projekt	Biotopkartierung Hamburg	Interne Nr.	76446
		DK5 DK5-GK	4838 5040
Handlungsbedarf	Nein	DK5 - Name	Schneiderloch
Bearbeitung	ENS	Biotop-Nr. alt	52 38
Räumliche Abbildung	Fläche	Kartierung	08.10.2013
Anzahl Abschnitte	1	Fläche / Länge [m²/m]	19832,0435
		Breite (lineare Abb.) [m]	