

Erhebungsbogen

B

Projekt	Biotopkartierung Hamburg	Interne Nr.	354
		DK5 DK5-GK	4838 4840
Handlungsbedarf	Nein	DK5 - Name	Schneiderloch
Bearbeitung	ENS	Biotop-Nr. alt	27 41
Räumliche Abbildung	Fläche	Kartierung	18.08.2005
Anzahl Abschnitte	1	Fläche / Länge [m²/m]	6419,4558
		Breite (lineare Abb.) [m]	

Gesetzlicher Schutz **_ kein gesetzl. Schutz kein gesetzlich geschütztes Biotop** **Schutz nur teilweise** **Nein**

Gesamtbewertung	5	Noch wertvoll, gut entwicklungsfähig
– Alter	4	Biotop mittleren Alters, 10 bis 20 Jahre
– Belastungsgrad	4	Flächenhaft deutliche Belastung ohne nachh. Schäden
– Ökolog. Funktion	5	Bedeutung in einem Biotopkomplex, für den lokalen Biotopverbund oder als Puffer
– Seltenheit	4	Verbr. Biotoptyp ohne biotoptypische Artenvielfalt, Ubiquisten

Bestandsbeschreibung

10 m hohes Gehölz aus Fichten und Obstbäumen im Grünland. Am Rand ausgeprägte Staudensäume mit Goldrute und Brennessel.

Vorkommen an Biotoptypen

1	TF	Typ	HF	F.Anteil
2	BTYP	Biotoptyp		- gesetzl. Grundl.
3	Zusatz	Zusatz zum Biotoptypen		
4	LRT	Lebensraumtyp		
1	1		Ja	100 %
2	WJN	Nadelwald-Jungbestand (2000)		
3	+	besonders gute Ausprägung (struktur- oder artenreich, intakt, naturnah) (+)		

Räumliche Lage

Lagebeschreibung	Feldweg 85	Hochwert (Y)	5939439
Nachbarnutzung/en	Erholung, Grünland	Naturraum	Holm - Wedeler Geestrandgebiet (694.02)
Rechtswert (X)	549677	Gemarkung	Rissen (201)
Bezirk	Altona	Ramsargebiet	EG-Vogelschutzgeb.
Stadtteil (OT-Nr.)	Rissen (227)	Nationalpark	
Digitaler Grünplan	<input type="checkbox"/> Hafengesamtgebiet		
Ausgleichsflächen	<input type="checkbox"/> Biosphärenreservat		
NSG / ND / LSG	LSG Altona-Südwest, Ottensen, Othmarschen, Klein Flottbek, Nienstedten, Dockenhuden, Blankenese, Rissen [HH-2003 / Anteil: 100%]		
FFH-GEBIET			
Wasserschutzgebiet			

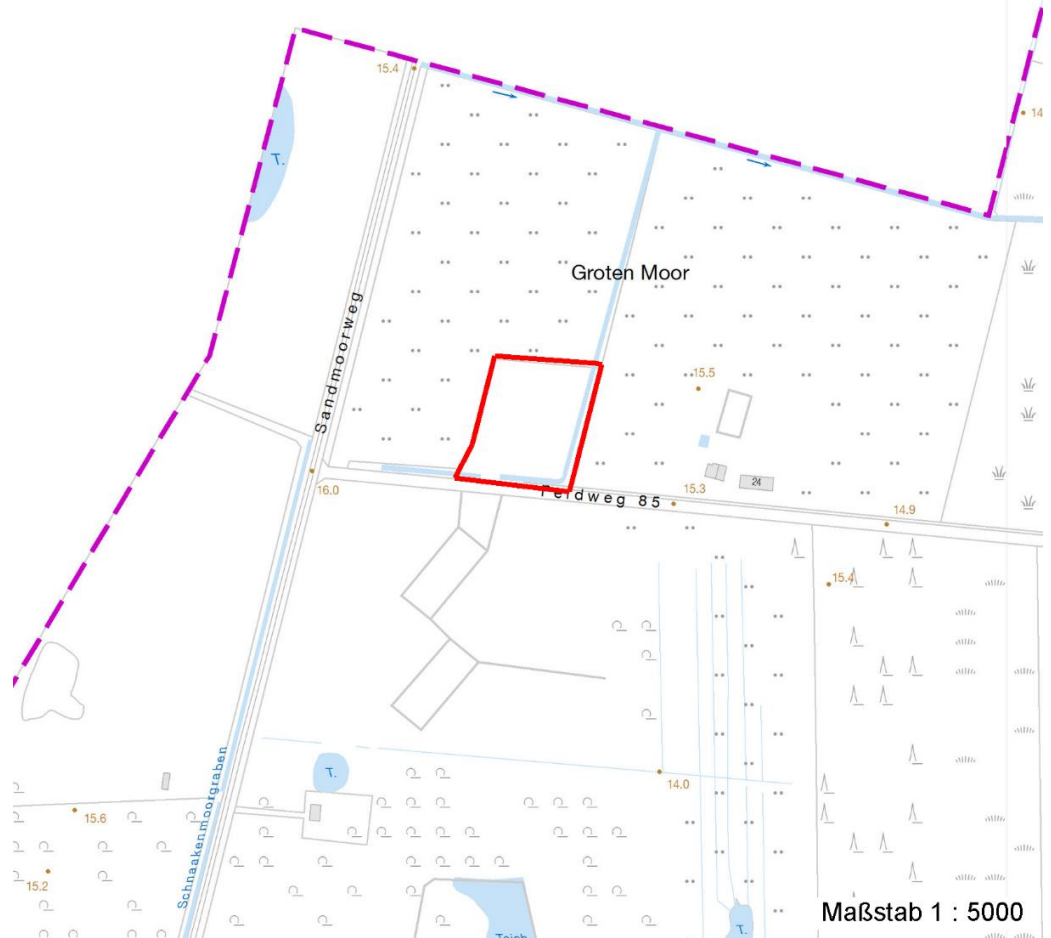
Erhebungsbogen

B

Projekt	Biotopkartierung Hamburg	Interne Nr.	354
		DK5 DK5-GK	4838 4840
Handlungsbedarf	Nein	DK5 - Name	Schneiderloch
Bearbeitung	ENS	Biotop-Nr. alt	27 41
Räumliche Abbildung	Fläche	Kartierung	18.08.2005
Anzahl Abschnitte	1	Fläche / Länge [m²/m]	6419,4558
		Breite (lineare Abb.) [m]	

Räumliche Lage

Karte



Weitere Erhebungsbögen

Interne Nr.	Interne Nr. Zuordnung	DK5	Biotop-Nr.	Kartierung	Zuordnung	DK5 (GK)	Biotop-Nr. (alt)
354	89708	4838	85	08.08.2014	N		

Zuordnung: N = nachfolgende Kartierung, K = weitere Kartierungen (zeitlich vorher oder nachher)

Foto

Interne Nr.	Index	Dateiname	Aufnahmerichtung
2954	0	4838_27_180805_1.JPG	N

Weitere Angaben

Merkmal	Wert
Auswertung	
Gefährdung / Einflüsse	Starke negative Einflüsse von außen
Wertgesichtspunkte	Charakteristisches Relief

Erhebungsbogen

B

Projekt	Biotopkartierung Hamburg		Interne Nr.	354	
			DK5 DK5-GK	4838	4840
Handlungsbedarf	Nein		DK5 - Name	Schneiderloch	
Bearbeitung	ENS	Kopie	Nein	Biotop-Nr. alt	27 41
Räumliche Abbildung	Fläche		Kartierung	18.08.2005	
Anzahl Abschnitte	1		Fläche / Länge [m²/m]	6419,4558	
			Breite (lineare Abb.) [m]		

Weitere Angaben

Merkmal	Wert
Maßnahmen	Entwicklungspotenzial Teil eines größeren Biotopkomplexes Vorkommen seltener Pflanzen Wasserstand anheben - 1.25 mehrschichtigen Bestand entwickeln, auslichten, Naturverjüngung fördern - 9.2

Foto

Fotodatei	4838_27_180805_1.JPG	Fotodatei	
Bildbeschreibung	Fichten-Obstbaum-Gehölz mit Staudensaum	Bildbeschreibung	
Aufnahmerichtung	N	Aufnahmerichtung	



Teilflächenbeschreibung

Teilflächentyp		Teilflächen-Nr.	1
Biotoptyp	Nadelwald-Jungbestand (2000)	Biotoptyp	WJN
- Zusatz	besonders gute Ausprägung (struktur- oder artenreich, intakt, naturnah) (+)	- gesetzl. Grundl.	
FFH-LRT		FFH-LRT	
Beschreibung		Entw.potential LRT	
		Hauptfläche	Ja
		Flächenanteil	100 %
		FFH-Unters.Fläche	Nein
		Saatgutfläche	Nein

Erhebungsbogen

B

Projekt	Biotopkartierung Hamburg		Interne Nr.	354	
			DK5 DK5-GK	4838	4840
Handlungsbedarf	Nein		DK5 - Name	Schneiderloch	
Bearbeitung	ENS	Kopie	Nein	Biotop-Nr. alt	27 41
Räumliche Abbildung	Fläche		Kartierung	18.08.2005	
Anzahl Abschnitte	1		Fläche / Länge [m²/m]	6419,4558	
			Breite (lineare Abb.) [m]		

Weitere Angaben

Merkmal	Wert
Boden	
Feuchte	6 - mäßig feucht und wechselfeucht
Stickstoffgehalt	8 - sehr stickstoffreich
Standort, Relief	
Neigung - Gelände	N0 - nicht geneigt (<2 %)
Ausrichtung	FL - flach, keine Exposition
Belichtung	8 - sonnig
Luft	windexponiert
Veg. - Deckg./Ant.	
Gesamt	100 %
1. Baumschicht	70 %
2. Baumschicht	40 %
1. Krautschicht	30 %
Veg. - Höhe	
Gesamt, durchschn.	10.00 m

Zeigerwerte der Pflanzenartenliste (Auswertung)

Standort	Belichtung	halbsonnig bis halbschattig	5,9
Boden	Feuchte	mäßig feucht und wechselfeucht	5,8
	Stickstoff (N)	sehr stickstoffreich	7,5
	Reaktion	neutral	7
Vegetation	Mahdverträglichkeit	schnittempfindlich bis mäßig schnittverträglich	4
Zeigerwerte	Futterwert	fast wertloses Futter	1
	Wechselfeuchteanzeiger		0
	Giftpflanzen		0
	Überschw.anzeiger		0

Pflanzenartenliste

Gruppe / Pflanzenart	MS	M	W	Vs	St	PA	Ph	Sz	VS	V	G	cf	§	Rote Liste			
														HH	ND	SH	D
Tracheobionta (Gefäßpflanzen)																	
Malus domestica (Kultur-Apfel)	7	z		B2													
Picea abies (Gemeine Fichte)	7	d		B1													
Prunus avium duracina (Knorpel-Kirsche)	7	w		B2													
Prunus serotina (Späte Traubenkirsche)	7	z		B2													
Quercus robur (Stiel-Eiche)	7	z		B2													
Solidago canadensis (Kanadische Goldrute)	7	h		K1													
Urtica dioica (Große Brennessel)	7	h		K1													
Anzahl Rote Liste Arten																	
Anzahl Arten														7			

MS: Mengensystem; M: Mengenangabe, W: Bewertung der Art (FFH-Monitoring), Vs: Vegetationsschicht, St: Status, PA: Autor Phänologie; Ph: Phänologie, Sz: Soziabilität, VS: Vitalitätssystem; V: Vitalität, G: Geschlecht, cf: unsichere Bestimmung, §: Schutz nach BNatSchG, HH: Rote Liste Hamburg, Nds: Rote Liste Niedersachsen, SH: Rote Liste Schleswig-Holstein, D: Rote Liste Deutschland