

Erhebungsbogen

B

Projekt	Biotopkartierung Hamburg	Interne Nr.	314
		DK5 DK5-GK	4838 4840
Handlungsbedarf	Nein	DK5 - Name	Schneiderloch
Bearbeitung	ENS	Biotop-Nr. alt	24 38
Räumliche Abbildung	Fläche	Kartierung	18.08.2005
Anzahl Abschnitte	2	Fläche / Länge [m²/m]	80757,1446
		Breite (lineare Abb.) [m]	

Gesetzlicher Schutz **_ kein gesetzl. Schutz kein gesetzlich geschütztes Biotop** **Schutz nur teilweise** **Nein**

Gesamtbewertung	5	Noch wertvoll, gut entwicklungsfähig
– Alter	5	Biotop mittleren Alters, 20 bis 50 Jahre
– Belastungsgrad	4	Flächenhaft deutliche Belastung ohne nachh. Schäden
– Ökolog. Funktion	5	Bedeutung in einem Biotopkomplex, für den lokalen Biotopverbund oder als Puffer
– Seltenheit	5	Seltener Biotoptyp, floristisch stark verarmt, ohne seltener Pflges. od. verbr. artenreicher Biotoptyp

Bestandsbeschreibung

Von Rotwild und anderen Schalenwildarten beweidetes Grünland mit feuchten Flutrasenbereichen mit Falterbinse und leicht bewegtem Relief. Auf der Fläche junge, eingezäunte Laubholzpflanzungen. Es wurde keine Artenliste aufgenommen.

Vorkommen an Biotoptypen

1	TF	Typ	HF	F.Anteil
2	BTYP	Biotoptyp		- gesetzl. Grundl.
3	Zusatz	Zusatz zum Biotoptypen		
4	LRT	Lebensraumtyp		
1	1		Ja	100 %
2	GMW	Artenreiche Weide frischer bis mittlerer Standorte (2000)		
3	hm	mosaikartiger Wechsel, hoch- und niederwüchsig (hm)		

Räumliche Lage

Lagebeschreibung	Wildgehege Sandmoorweg	Hochwert (Y)	5939355
Nachbarnutzung/en	Wildgehege, Erholung	Naturraum	Holm - Wedeler Geestrandgebiet (694.02)
Rechtswert (X)	549444	Gemarkung	Rissen (201)
Bezirk	Altona	Ramsargebiet	<input type="checkbox"/> EG-Vogelschutzgeb. <input type="checkbox"/>
Stadtteil (OT-Nr.)	Rissen (227)	Nationalpark	<input type="checkbox"/>
Digitaler Grünplan	<input type="checkbox"/> Hafengesamtgebiet <input type="checkbox"/>		
Ausgleichsflächen	<input type="checkbox"/> Biosphärenreservat <input type="checkbox"/>		
NSG / ND / LSG	LSG Altona-Südwest, Ottensen, Othmarschen, Klein Flottbek, Nienstedten, Dockenhuden, Blankenese, Rissen [HH-2003 / Anteil: 100%]		
FFH-GEBIET			
Wasserschutzgebiet			

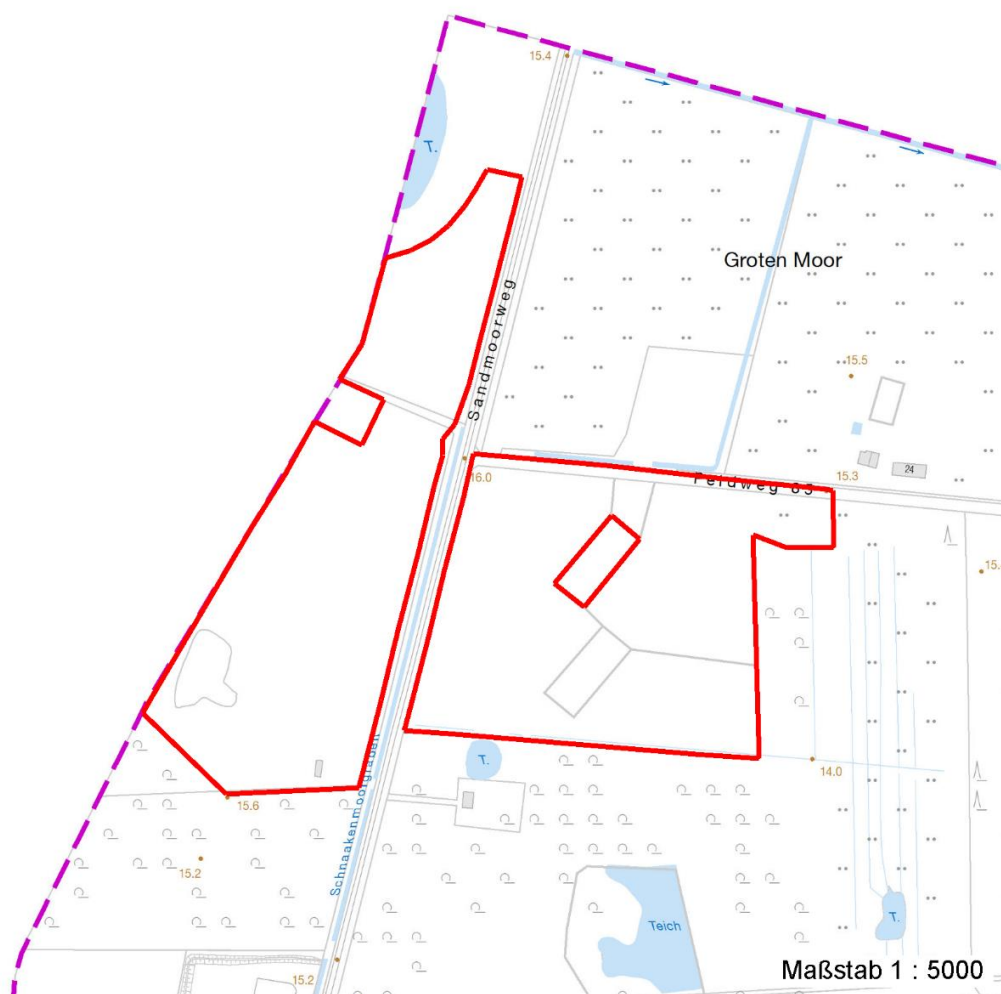
Erhebungsbogen

B

Projekt	Biotopkartierung Hamburg	Interne Nr.	314
		DK5 DK5-GK	4838 4840
Handlungsbedarf	Nein	DK5 - Name	Schneiderloch
Bearbeitung	ENS	Biotop-Nr. alt	24 38
Räumliche Abbildung	Fläche	Kartierung	18.08.2005
Anzahl Abschnitte	2	Fläche / Länge [m²/m]	80757,1446
		Breite (lineare Abb.) [m]	

Räumliche Lage

Karte



Weitere Erhebungsbögen

Interne Nr.	Interne Nr. Zuordnung	DK5	Biotop-Nr.	Kartierung	Zuordnung	DK5 (GK)	Biotop-Nr. (alt)
314	89685	4838	69	11.08.2014	N		
314	89686	4838	70	11.08.2014	N		
314	89720	4838	90	24.10.2014	N		

Zuordnung: N = nachfolgende Kartierung, K = weitere Kartierungen (zeitlich vorher oder nachher)

Foto

Interne Nr.	Index	Dateiname	Aufnahmerichtung
2682	0	4838_24_180805_1.JPG	SO

Erhebungsbogen

B

Projekt	Biotopkartierung Hamburg	Interne Nr.	314
		DK5 DK5-GK	4838 4840
Handlungsbedarf	Nein	DK5 - Name	Schneiderloch
Bearbeitung	ENS	Biotop-Nr. alt	24 38
Räumliche Abbildung	Fläche	Kartierung	18.08.2005
Anzahl Abschnitte	2	Fläche / Länge [m²/m]	80757,1446
		Breite (lineare Abb.) [m]	

Foto

Fotodatei	4838_24_180805_1.JPG	Fotodatei	
Bildbeschreibung	Weide Wildgehege mit Gehölzen 38.02	Bildbeschreibung	
Aufnahmerichtung	SO	Aufnahmerichtung	



Teilflächenbeschreibung

Teilflächentyp		Teilflächen-Nr.	1
Biotoptyp	Artenreiche Weide frischer bis mittlerer Standorte (2000)	Biotoptyp	GMW
- Zusatz	mosaikartiger Wechsel, hoch- und niederwüchsig (hm)	- gesetzl. Grundl.	
FFH-LRT Beschreibung		FFH-LRT Entw.potential LRT	
		Hauptfläche	Ja
		Flächenanteil	100 %
		FFH-Unters.Fläche	Nein
		Saatgutfläche	Nein

Weitere Angaben

Merkmal	Wert
Veg. - Deckg./Ant.	
1. Krautschicht	100 %