

Erhebungsbogen

B

Projekt	Biotopkartierung Hamburg	Interne Nr.	359
		DK5 DK5-GK	4838 4838
Handlungsbedarf	Nein	DK5 - Name	Schneiderloch
Bearbeitung	NET	Biotop-Nr. alt	1 2
Räumliche Abbildung	Fläche	Kartierung	04.06.1998
Anzahl Abschnitte	1	Fläche / Länge [m²/m]	5059,2177
		Breite (lineare Abb.) [m]	

Gesetzlicher Schutz § 30 (2) 1.2 Natürliche oder naturnahe stehende Gewässer **Schutz nur teilweise** **Nein**

Gesamtbewertung 6 Wertvoll

- Alter
- Belastungsgrad
- Ökolog. Funktion
- Seltenheit

Bestandsbeschreibung

Waldweiher entlang der Wedeler Aue in parkartiger Umgebung. Gewässer vermutlich ähnlich 4840 / 13, die Fläche war nicht zugänglich.

Vorkommen an Biotoptypen

1	TF	Typ	HF	F.Anteil
2	BTYP	Biotoptyp		- gesetzl. Grundl.
3	Zusatz	Zusatz zum Biotoptypen		
4	LRT	Lebensraumtyp		
1	1		Ja	100 %
2	SEZ	Sonstiges, naturnahes, nährstoffreiches Kleingewässer (2000)		
4	kein LRT	kein Lebensraumtyp nach FFH-Richtlinie		

Räumliche Lage

Lagebeschreibung	An Wedeler Aue, Lohengrinweg 8b		
Nachbarnutzung/en	Garten		
Rechtswert (X)	549608	Hochwert (Y)	5938049
Bezirk	Altona	Naturraum	Holm - Wedeler Geestrandgebiet (694.02)
Stadtteil (OT-Nr.)	Rissen (227)	Gemarkung	Rissen (201)
Digitaler Grünplan	<input checked="" type="checkbox"/> Hafengesamtgebiet	<input type="checkbox"/> Ramsargebiet	<input type="checkbox"/> EG-Vogelschutzgeb.
Ausgleichsflächen	<input type="checkbox"/> Biosphärenreservat	<input type="checkbox"/> Nationalpark	<input type="checkbox"/>
NSG / ND / LSG	LSG Altona-Südwest, Ottensen, Othmarschen, Klein Flottbek, Nienstedten, Dockenhuden, Blankenese, Rissen [HH-2003 / Anteil: 100%]		
FFH-GEBIET			
Wasserschutzgebiet			

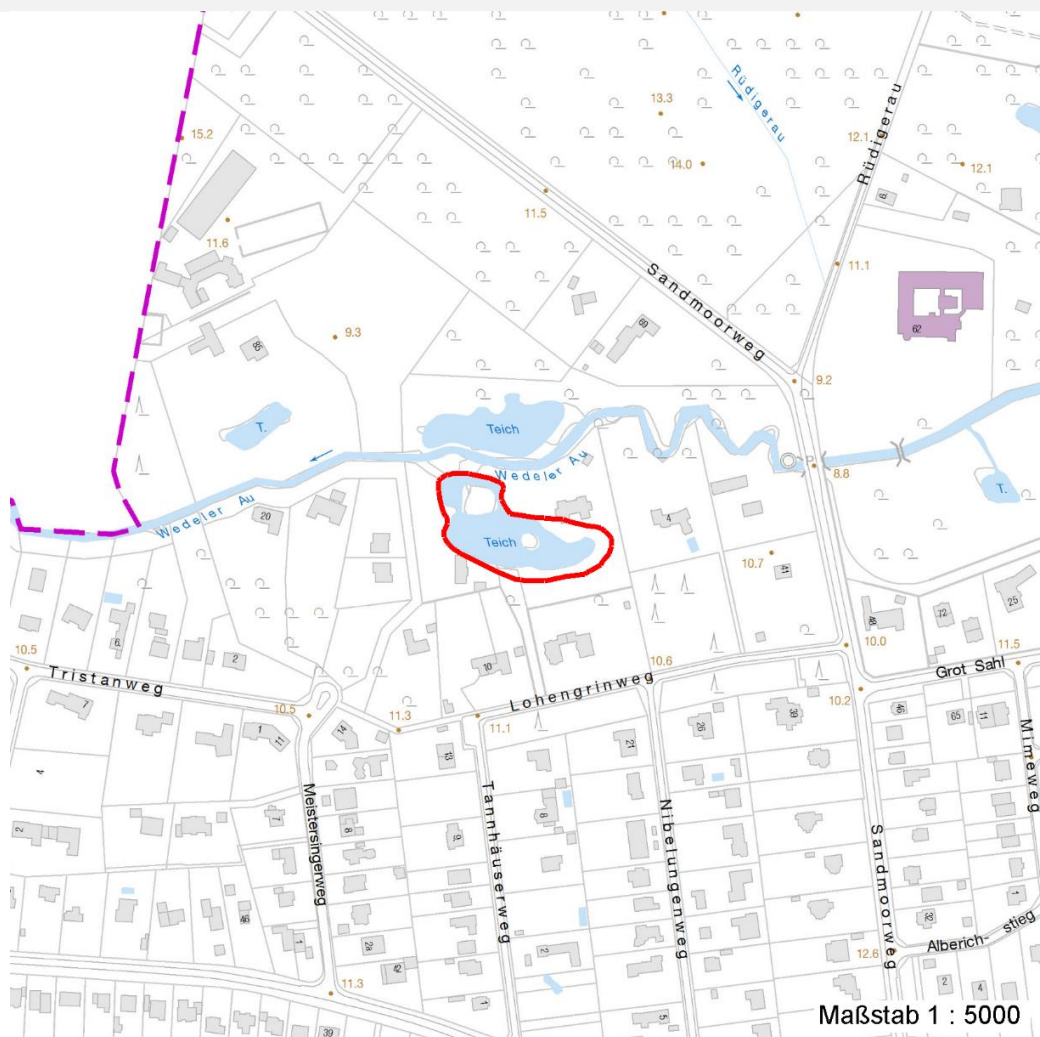
Erhebungsbogen

B

Projekt	Biotopkartierung Hamburg	Interne Nr.	359
		DK5 DK5-GK	4838 4838
		DK5 - Name	Schneiderloch
Handlungsbedarf	Nein	Biotop-Nr. alt	1 2
Bearbeitung	NET	Kartierung	04.06.1998
Räumliche Abbildung	Fläche	Fläche / Länge [m²/m]	5059,2177
Anzahl Abschnitte	1	Breite (lineare Abb.) [m]	

Räumliche Lage

Karte



Weitere Erhebungsbögen

Interne Nr.	Interne Nr. Zuordnung	DK5	Biotop-Nr.	Kartierung	Zuordnung	DK5 (GK)	Biotop-Nr. (alt)
359	365	4838	1	03.07.2006	K	4838	2
359	365	4838	1	03.07.2006	N	4838	2
359	89681	4838	1	11.08.2014	N	4838	2
359	89681	4838	1	11.08.2014	K	4838	2
359	71397	9999	1056	15.09.1987	>	4840	12

Zuordnung: N = nachfolgende Kartierung, K = weitere Kartierungen (zeitlich vorher oder nachher)

Projekt	Biotopkartierung Hamburg	Interne Nr.	359
		DK5 DK5-GK	4838 4838
Handlungsbedarf	Nein	DK5 - Name	Schneiderloch
Bearbeitung	NET	Biotop-Nr. alt	1 2
Räumliche Abbildung	Fläche	Kartierung	04.06.1998
Anzahl Abschnitte	1	Fläche / Länge [m²/m]	5059,2177
		Breite (lineare Abb.) [m]	

Teilflächenbeschreibung

Teilflächentyp		Teilflächen-Nr.	1
Biotoptyp	Sonstiges, naturnahes, nährstoffreiches Kleingewässer (2000)	Biotoptyp	SEZ
- Zusatz		- gesetzl. Grundl.	
FFH-LRT	kein Lebensraumtyp nach FFH-Richtlinie	FFH-LRT	kein LRT
Beschreibung		Entw.potential LRT	
		Hauptfläche	Ja
		Flächenanteil	100 %
		FFH-Unters.Fläche	Nein
		Saatgutfläche	Nein