

Erhebungsbogen

B

Projekt	Biotopkartierung Hamburg	Interne Nr.	250
		DK5 DK5-GK	4836 4838
Handlungsbedarf	Nein	DK5 - Name	Rissen-West
Bearbeitung	ENS	Biotop-Nr. alt	89 39
Räumliche Abbildung	Linie	Kartierung	30.06.2006
Anzahl Abschnitte	2	Fläche / Länge [m²/m]	920,299
		Breite (lineare Abb.) [m]	5

Gesetzlicher Schutz kein gesetzl. Schutz **kein gesetzlich geschütztes Biotop** **Schutz nur teilweise** **Nein**

Gesamtbewertung	6	Wertvoll
– Alter	6	Biotop mittleren Alters, 50 bis 100 Jahre
– Belastungsgrad	5	Flächenhaft mittlere oder örtlich starke Belastung
– Ökolog. Funktion	7	Sehr hohe Bedeutung in einem Biotopkomplex, für den lokalen Biotopverbund oder als Puffer
– Seltenheit	6	Seltener Biotoptyp, ohne seltene oder bedrohte Pflges., ungesättigtes Artenspektrum, reliktsche RL-Arten

Bestandsbeschreibung

Östlicher Abschnitt des Rissener Dorfgraben, der zunächst durch bebauten Gebiet und dann entlang von Gärten und Viehweiden nach Westen fließt. Der Rissener Dorfgraben dient als Vorfluter für diverse Siele. Der Bach ist mit einem Regelprofil ausgebaut. An Sieleinläufen und Überfahrten mit Befestigungen. Unmittelbar östlich der Brünshentwiete ist ein Teilstück vor einigen Jahren verlegt worden. In dem 2,5 breiten Profil hat sich der 0,5-1 m breite Bachlauf seinen eigenen Lauf geschaffen. Die Ufervegetation der bis 2,5 m hohen, steilen Böschungen wird von Brennessel, Giersch und Gehölzen bestimmt, die das Gewässer abschnittsweise stark beschatten.
39.01: stark verbaut
39.02

Vorkommen an Biotoptypen

1	TF	Typ	HF	F.Anteil
2	BTYP	Biotoptyp		- gesetzl. Grundl.
3	Zusatz	Zusatz zum Biotoptypen		
4	LRT	Lebensraumtyp		
1	1		Ja	100 %
2	FBM	Bach, naturnah mit Beeinträchtigungen/Verbauungen (2000)		
3	I2	Lauf weitgehend begradigt und befestigt (I2)		
4	kein LRT	kein Lebensraumtyp nach FFH-Richtlinie		

Räumliche Lage

Lagebeschreibung	Schulauer Moorgraben und Rissener Dorfgraben		
Nachbarnutzung/en	Bebauung, Grünland		
Rechtswert (X)	549337	Hochwert (Y)	5937385
Bezirk	Altona	Naturraum	Holm - Wedeler Geestrandgebiet (694.02)
Stadtteil (OT-Nr.)	Rissen (227)	Gemarkung	Rissen (201)
Digitaler Grünplan	<input type="checkbox"/> Hafengesamtgebiet	<input type="checkbox"/> Ramsargebiet	<input type="checkbox"/> EG-Vogelschutzgeb.
Ausgleichsflächen NSG / ND / LSG	<input type="checkbox"/> Biosphärenreservat	<input type="checkbox"/> Nationalpark	<input type="checkbox"/>
FFH-GEBIET	LSG Altona-Südwest, Ottensen, Othmarschen, Klein Flottbek, Nienstedten, Dockenhuden, Blankenese, Rissen [HH-2003 / Anteil: 33%]		
Wasserschutzgebiet	Boursberg [3 / Anteil: 15%]		

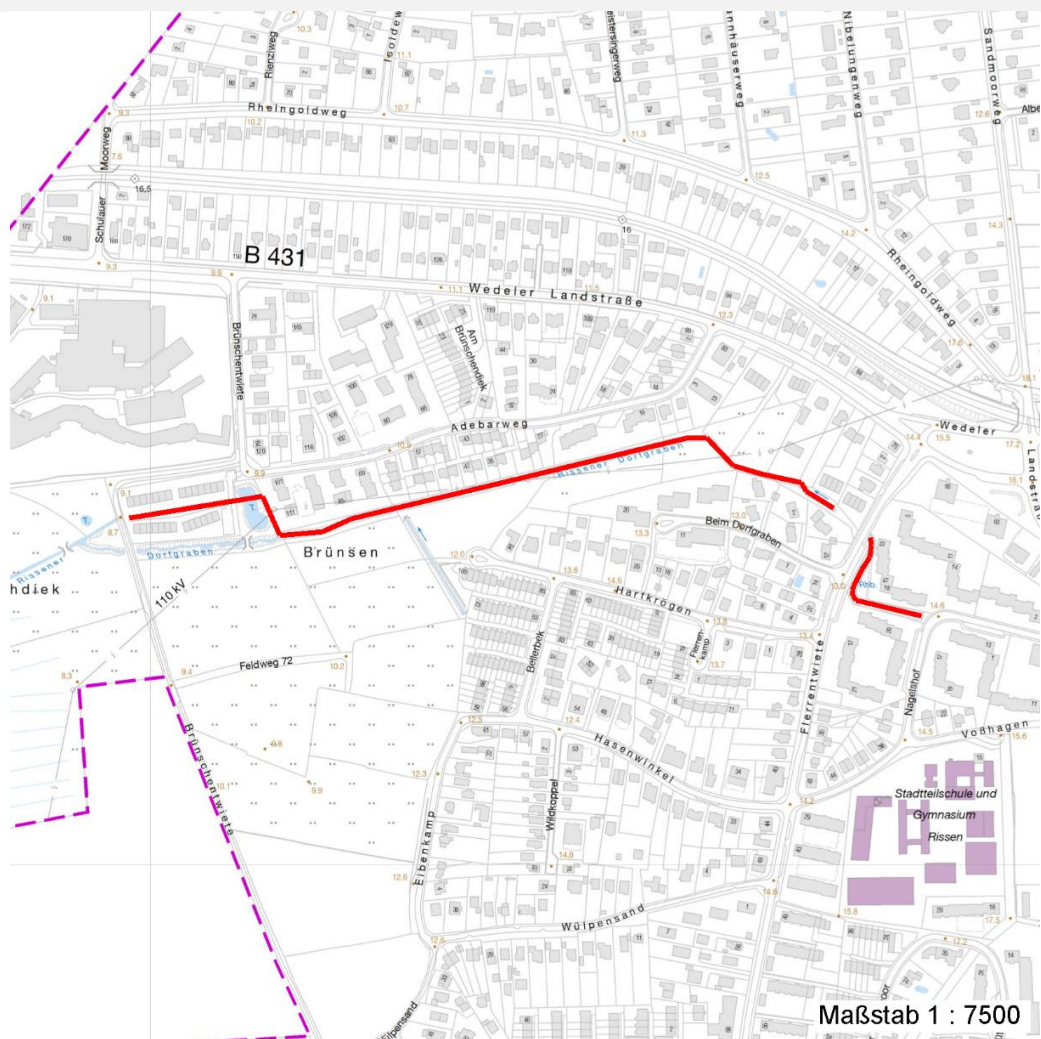
Erhebungsbogen

B

Projekt	Biotopkartierung Hamburg	Interne Nr.	250
		DK5 DK5-GK	4836 4838
		DK5 - Name	Rissen-West
Handlungsbedarf	Nein	Biotop-Nr. alt	89 39
Bearbeitung	ENS	Kartierung	30.06.2006
Räumliche Abbildung	Linie	Fläche / Länge [m²/m]	920,299
Anzahl Abschnitte	2	Breite (lineare Abb.) [m]	5

Räumliche Lage

Karte



Weitere Erhebungsbögen

Interne Nr.	Interne Nr. Zuordnung	DK5	Biotop-Nr.	Kartierung	Zuordnung	DK5 (GK)	Biotop-Nr. (alt)
250	248	4836	75	05.06.1998	<	4838	12

Zuordnung: N = nachfolgende Kartierung, K = weitere Kartierungen (zeitlich vorher oder nachher)

Foto

Interne Nr.	Index	Dateiname	Aufnahmerichtung
19386	0	4836_89_300606_1.JPG	0
54667	0	4836_89_300606_2.JPG	

Weitere Angaben

Merkmal	Wert
Auswertung Gefährdung / Einflüsse	Eutrophierung

Erhebungsbogen

B

Projekt	Biotopkartierung Hamburg	Interne Nr.	250
		DK5 DK5-GK	4836 4838
Handlungsbedarf	Nein	DK5 - Name	Rissen-West
Bearbeitung	ENS	Biotop-Nr. alt	89 39
Räumliche Abbildung	Linie	Kartierung	30.06.2006
Anzahl Abschnitte	2	Fläche / Länge [m²/m]	920,299
		Breite (lineare Abb.) [m]	5

Weitere Angaben

Merkmal	Wert
Wertgesichtspunkte	Starke negative Einflüsse von außen Entwicklungspotenzial Strukturvielfalt Bedeutung für den Biotopverbund Rest der ursprünglichen Naturlandschaft

Foto

Fotodatei	4836_89_300606_1.JPG	Fotodatei	4836_89_300606_2.JPG
Bildbeschreibung	Rissener Dorfgraben, Abschnitt 39.02	Bildbeschreibung	k.A.
Aufnahmerichtung	0	Aufnahmerichtung	



Teilflächenbeschreibung

Teilflächentyp		Teilflächen-Nr.	1
Biotoptyp	Bach, naturnah mit Beeinträchtigungen/Verbauungen (2000)	Biotoptyp	FBM
- Zusatz	Lauf weitgehend begradigt und befestigt (I2)	- gesetzl. Grundl.	kein LRT
FFH-LRT	kein Lebensraumtyp nach FFH-Richtlinie	FFH-LRT	kein LRT
Beschreibung	Standort: Substrat: natürlich	Entw.potential LRT	Ja
		Hauptfläche	100 %
		Flächenanteil	Nein
		FFH-Unters.Fläche	Nein
		Saatgutfläche	Nein

Erhebungsbogen

B

Projekt	Biotopkartierung Hamburg	Interne Nr.	250
		DK5 DK5-GK	4836 4838
Handlungsbedarf	Nein	DK5 - Name	Rissen-West
Bearbeitung	ENS	Biotop-Nr. alt	89 39
Räumliche Abbildung	Linie	Kartierung	30.06.2006
Anzahl Abschnitte	2	Fläche / Länge [m²/m]	920,299
		Breite (lineare Abb.) [m]	5

Weitere Angaben

Merkmal	Wert
Boden	
Feuchte	8 - naß
Stickstoffgehalt	6 - mäßig stickstoffarm bis stickstoffreich
Gebietszuordnung	
Gebietsbezeichnung	Rissener Dorfgraben, Schulauer Moorgraben
Gewässer	
Böschungshöhe	2.00 m
Gewässertiefe	0.20 m
Breite	0.70 m
Wasserführung	w - wechselnde Wasserstände
Strömung	r - ruhig fließend
Trübung	w - schwache Trübung
Standort, Relief	
Böschungsneigung	steil - 1:1 bis 1:2
Belichtung	7 - halbsonnig
Veg. - Deckg./Ant.	
1. Baumschicht	10 %
Strauchschicht	40 %
1. Krautschicht	70 %

Zeigerwerte der Pflanzenartenliste (Auswertung)

Standort	Belichtung	halbsonnig	6,7
Boden	Feuchte	naß	7,7
	Stickstoff (N)	mäßig stickstoffarm bis stickstoffreich	6,1
	Reaktion	schwach sauer	6,4
Vegetation	Mahdverträglichkeit	mäßig schnittverträglich (erster Schnitt nicht vor 1. Juli)	4,6
Zeigerwerte	Futterwert	sehr geringwertiges Futter	2,1
	Wechselfeuchteanzeiger		5
	Giftpflanzen		3
	Überschw.anzeiger		7

Pflanzenartenliste

Gruppe / Pflanzenart	MS	M	W	Vs	St	PA	Ph	Sz	VS	V	G	cf	Rote Liste						
													§	HH	ND	SH	D		
Tracheobionta (Gefäßpflanzen)																			
Agrostis gigantea (Riesen-Straußgras)	7	w		K1															
Alnus glutinosa (Schwarz-Erle)	7	z		B1															
Alnus glutinosa (Schwarz-Erle)	7	z		S															
Artemisia vulgaris (Gewöhnlicher Beifuß)	7	w		K1															
Bidens tripartita (Dreiteiliger Zweizahn)	7	w		K1												V			
Callitriche palustris agg. (Artengruppe Sumpf-Wasserstern)	7	w		K1														3	
Cardamine pratensis agg. (Artengruppe Wiesen-Schaumkraut)	7	w		K1															V
Carex acutiformis (Sumpf-Segge)	7	w		K1															
Chenopodium album (Weißer Gänsefuß)	7	w		K1															

Erhebungsbogen

B

Projekt	Biotopkartierung Hamburg		Interne Nr.	250
			DK5 DK5-GK	4836 4838
Handlungsbedarf	Nein		DK5 - Name	Rissen-West
Bearbeitung	ENS	Kopie	Biotop-Nr. alt	89 39
Räumliche Abbildung	Linie		Kartierung	30.06.2006
Anzahl Abschnitte	2		Fläche / Länge [m²/m]	920,299
			Breite (lineare Abb.) [m]	5

Gruppe / Pflanzenart	MS	M	W	Vs	St	PA	Ph	Sz	VS	V	G	cf	§	Rote Liste			
														HH	ND	SH	D
Crataegus monogyna (Eingrifflicher Weißdorn)	7	w		S													
Dactylis glomerata (Wiesen-Knäuelgras)	7	z		K1													
Epilobium hirsutum (Zottiges Weidenröschen)	7	z		K1													
Equisetum palustre (Sumpf-Schachtelhalm)	7	z		K1													
Filipendula ulmaria (Mädesüß)	7	w		K1													
Galeopsis segetum (Saat-Hohlzahn)	7	w		K1								X		1	2	2	V
Galium aparine (Kletten-Labkraut)	7	z		K1													
Glechoma hederacea (Gundermann)	7	z		K1													
Glyceria fluitans (Flutender Schwaden)	7	h		K1													
Holcus mollis (Weiches Honiggras)	7	w		K1													
Impatiens glandulifera (Drüsiges Springkraut)	7	l		K1													
Juncus effusus (Flutter-Binse)	7	w		K1													
Persicaria mitis (Milder Knöterich)	7	w		K1										V			V
Ranunculus repens (Kriechender Hahnenfuß)	7	z		K1													
Rubus fruticosus agg. (Artengruppe Echte Brombeere)	7	z		S													
Rumex acetosa (Großer Sauerampfer)	7	w		K1													
Rumex obtusifolius (Stumpfbblätteriger Ampfer)	7	w		K1													
Salix alba (Silber-Weide)	7	w		B1													
Salix cinerea (Grau-Weide)	7	z		S													
Salix viminalis (Korb-Weide)	7	z		S													
Sambucus nigra (Schwarzer Holunder)	7	w		S													
Scirpus sylvaticus (Wald-Simse)	7	z		K1													V
Solanum dulcamara (Bittersüßer Nachtschatten)	7	z		K1													
Valeriana officinalis (Echter Baldrian)	7	h		K1										D			D
Veronica beccabunga (Bachbungen-Ehrenpreis)	7	w		K1													
Anzahl Rote Liste Arten														4	2	5	1
Anzahl Arten														33			

MS: Mengensystem; M: Mengenangabe, W: Bewertung der Art (FFH-Monitoring), Vs: Vegetationsschicht, St: Status, PA: Autor Phänologie; Ph: Phänologie, Sz: Soziabilität, VS: Vitalitätssystem; V: Vitalität, G: Geschlecht, cf: unsichere Bestimmung, §: Schutz nach BNatSchG, HH: Rote Liste Hamburg, Nds: Rote Liste Niedersachsen, SH: Rote Liste Schleswig-Holstein, D: Rote Liste Deutschland