

Erhebungsbogen

B

Projekt	Biotopkartierung Hamburg	Interne Nr.	267
		DK5 DK5-GK	4836 4838
Handlungsbedarf	Nein	DK5 - Name	Rissen-West
Bearbeitung	ENS Kopie Ja	Biotop-Nr. alt	87 28
Räumliche Abbildung	Linie	Kartierung	30.06.2006
Anzahl Abschnitte	2	Fläche / Länge [m²/m]	406,396
		Breite (lineare Abb.) [m]	4

Gesetzlicher Schutz	§ 14 (2) 2.2 Knicks	Schutz nur teilweise	Nein
----------------------------	---------------------	-----------------------------	-------------

Gesamtbewertung	7	Besonders wertvoll
– Alter	7	Biotop hohen Alters, 100 bis 200 Jahre
– Belastungsgrad	6	Flächenhaft geringe oder örtlich stärkere oder Vorbelastung mit deutlichem Einfluß
– Ökolog. Funktion	7	Sehr hohe Bedeutung in einem Biotopkomplex, für den lokalen Biotopverbund oder als Puffer
– Seltenheit	7	Seltener Biotoptyp, mit seltenen oder bedrohten Pflges., gesättigtes Artenspektrum, einige RL-Arten

Bestandsbeschreibung

Redder entlang eines brachgefallenen Feldweges mit umfangreichen Kompostablagerungen im Osten. Flacher Wall mit 0,5 m Höhe und grabenlos. Überhälter von Birke und Stieleiche in der Baumschicht. Viele der Birken sind abgestorben. Dazwischen Zitterpappel und Faulbaum. Strauchschicht ist locker bis dichter aus Weißdorn, Brombeere und gegenüber 1998 vermehrt Spätblühender Traubenkirsche. Krautschicht aus vorherrschender Grasflur mit Quecke, Weidelgras und Weiches Honiggras. Der Feldweg führte früher zum Tinsdaler Moor (4838/29) und wird derzeit nur noch ganz vereinzelt als Trampelpfad genutzt. Nur der äußerste Osten dient noch als Zugang zum Grünland. Wenig Änderungen gegenüber 1998.

28.01
28.02

2 Abschnitte

Vorkommen an Biotoptypen

1	TF	Typ	HF	F.Anteil
2	BTYP	Biotoptyp	- gesetzl. Grundl.	
3	Zusatz	Zusatz zum Biotoptypen		
4	LRT	Lebensraumtyp		
1	1		Ja	100 %
2	HWM	Strauch-Baum-Knick (2000)		
3	k2	Doppelknick, Redder (k2)		

Räumliche Lage

Lagebeschreibung	Feldweg 70	Hochwert (Y)	5936292
Nachbarnutzung/en	Grünland	Naturraum	Blankeneser Höhenzug (696.00)
Rechtswert (X)	549009	Gemarkung	Rissen (201)
Bezirk	Altona	Ramsargebiet	<input type="checkbox"/> EG-Vogelschutzgeb. <input type="checkbox"/>
Stadtteil (OT-Nr.)	Rissen (227)	Nationalpark	<input type="checkbox"/>
Digitaler Grünplan	<input type="checkbox"/> Hafengesamtgebiet <input type="checkbox"/>		
Ausgleichsflächen	<input type="checkbox"/> Biosphärenreservat <input type="checkbox"/>		
NSG / ND / LSG	LSG Altona-Südwest, Ottensen, Othmarschen, Klein Flottbek, Nienstedten, Dockenhuden, Blankenese, Rissen [HH-2003 / Anteil: 100%]		
FFH-GEBIET			
Wasserschutzgebiet			

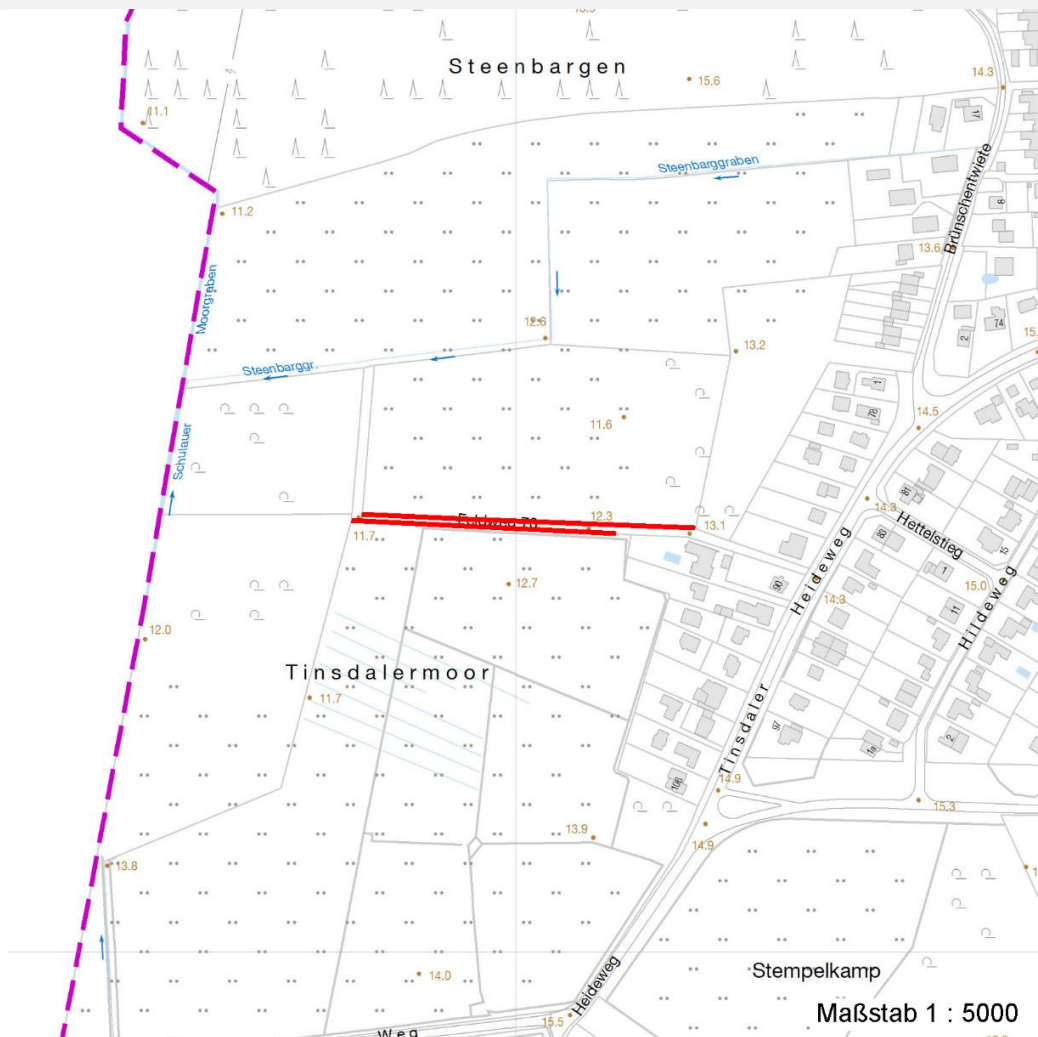
Erhebungsbogen

B

Projekt	Biotopkartierung Hamburg	Interne Nr.	267
		DK5 DK5-GK	4836 4838
		DK5 - Name	Rissen-West
Handlungsbedarf	Nein	Biotop-Nr. alt	87 28
Bearbeitung	ENS	Kartierung	30.06.2006
Räumliche Abbildung	Linie	Fläche / Länge [m²/m]	406,396
Anzahl Abschnitte	2	Breite (lineare Abb.) [m]	4

Räumliche Lage

Karte



Weitere Erhebungsbögen

Interne Nr.	Interne Nr. Zuordnung	DK5	Biotop-Nr.	Kartierung	Zuordnung	DK5 (GK)	Biotop-Nr. (alt)
267	266	4836	87	05.06.1998	K	4838	28
267	89824	4836	87	10.10.2014	K	4838	28
267	266	4836	87	05.06.1998	=	4838	28

Zuordnung: N = nachfolgende Kartierung, K = weitere Kartierungen (zeitlich vorher oder nachher)

Foto

Interne Nr.	Index	Dateiname	Aufnahmerichtung
19536	0	4836_87_300606_1.JPG	0

Weitere Angaben

Merkmal	Wert
---------	------

Auswertung

22.04.2020

Erhebungsbogen

B

Projekt	Biotopkartierung Hamburg	Interne Nr.	267
		DK5 DK5-GK	4836 4838
Handlungsbedarf	Nein	DK5 - Name	Rissen-West
Bearbeitung	ENS	Biotop-Nr. alt	87 28
Räumliche Abbildung	Linie	Kartierung	30.06.2006
Anzahl Abschnitte	2	Fläche / Länge [m²/m]	406,396
		Breite (lineare Abb.) [m]	4

Weitere Angaben

Merkmal	Wert
Gefährdung / Einflüsse	Aufgabe der Nutzung oder Pflege Kompostablagerung
Wertgesichtspunkte	Alter, gut entwickelter Biotop Strukturvielfalt
Bedeutung für Tiergruppe	Bedeutung für den Biotopverbund Insekten, allgemein Vögel
Maßnahmen	Knickpflege

Foto

Fotodatei	4836_87_300606_1.JPG	Fotodatei
Bildbeschreibung	Redder	Bildbeschreibung
Aufnahmerichtung	0	Aufnahmerichtung



Teilflächenbeschreibung

Teilflächentyp		Teilflächen-Nr.	1
Biotoptyp	Strauch-Baum-Knick (2000)	Biotoptyp	HWM
- Zusatz	Doppelknick, Redder (k2)	- gesetzl. Grundl.	
FFH-LRT		FFH-LRT	
Beschreibung	Standort: Substrat: Erde (natürlich)	Entw.potential LRT	
		Hauptfläche	Ja
		Flächenanteil	100 %
		FFH-Unters.Fläche	Nein
		Saatgutfläche	Nein

Erhebungsbogen

B

Projekt	Biotopkartierung Hamburg	Interne Nr.	267
		DK5 DK5-GK	4836 4838
Handlungsbedarf	Nein	DK5 - Name	Rissen-West
Bearbeitung	ENS	Biotop-Nr. alt	87 28
Räumliche Abbildung	Linie	Kartierung	30.06.2006
Anzahl Abschnitte	2	Fläche / Länge [m²/m]	406,396
		Breite (lineare Abb.) [m]	4

Weitere Angaben

Merkmal	Wert
Boden	
Feuchte	6 - mäßig feucht und wechselfeucht
Standort, Relief	
Relief	eben
Neigung - Gelände	N0 - nicht geneigt (<2 %)
Ausrichtung	S - Süd
Belichtung	6 - halbsonnig bis halbschattig
Zusätze - Btyp	! - Tot- oder Altholz
	2 - schwaches bis mittleres Baumholz, Brusthöhendurchmesser 20 - 50 cm
Veg. - Deckg./Ant.	
Gesamt	100 %
1. Baumschicht	60 %
Strauchschicht	60 %
1. Krautschicht	90 %
Moosschicht	10 %
Veg. - Höhe	
Gesamt, durchschn.	20.00 m

Zeigerwerte der Pflanzenartenliste (Auswertung)

Standort	Belichtung	halbsonnig bis halbschattig	6,5
Boden	Feuchte	frisch und mäßig frisch	5,3
	Stickstoff (N)	mäßig stickstoffarm bis stickstoffreich	5,9
	Reaktion	mäßig sauer	5,2
Vegetation	Mahdverträglichkeit	mäßig schnittverträglich (erster Schnitt nicht vor 1. Juli)	5,3
Zeigerwerte	Futterwert	mäßige Futterqualität	4,3
	Wechselfeuchteanzeiger		3
	Giftpflanzen		0
	Überschw.anzeiger		0

Pflanzenartenliste

Gruppe / Pflanzenart	MS	M	W	Vs	St	PA	Ph	Sz	VS	V	G	cf	Rote Liste					
													§	HH	ND	SH	D	
Tracheobionta (Gefäßpflanzen)																		
Agrostis capillaris (Rotes Straußgras)	7	w		K1														
Anthriscus sylvestris (Wiesen-Kerbel)	7	z		K1														
Artemisia vulgaris (Gewöhnlicher Beifuß)	7	z		K1														
Betula pendula (Hänge-Birke)	7	h		B1														
Calystegia sepium (Zaun-Winde)	7	w		K1														
Crataegus monogyna (Eingrifflicher Weißdorn)	7	h		S														
Dactylis glomerata (Wiesen-Knäuelgras)	7	h		K1														
Dryopteris filix-mas (Gewöhnlicher Wurmfarne)	7	w		K1														
Elymus repens (Gewöhnliche Quecke)	7	z		K1														
Epilobium angustifolium (Schmalblättriges Weidenröschen)	7	w		K1														
Frangula alnus (Faulbaum)	7	h		S														
Glechoma hederacea (Gundermann)	7	h		K1														

Erhebungsbogen

B

Projekt	Biotopkartierung Hamburg		Interne Nr.	267
			DK5 DK5-GK	4836 4838
Handlungsbedarf	Nein		DK5 - Name	Rissen-West
Bearbeitung	ENS	Kopie	Biotop-Nr. alt	87 28
Räumliche Abbildung	Linie	Ja	Kartierung	30.06.2006
Anzahl Abschnitte	2		Fläche / Länge [m²/m]	406,396
			Breite (lineare Abb.) [m]	4

Pflanzenartenliste

Gruppe / Pflanzenart	MS	M	W	Vs	St	PA	Ph	Sz	VS	V	G	cf	§	Rote Liste			
														HH	ND	SH	D
Heraclium sphondylium (Wiesen-Bärenklau)	7	w		K1													
Hieracium lachenalii (Gewöhnliches Habichtskraut)	7	w		K1													
Holcus lanatus (Wolliges Honiggras)	7	z		K1													
Holcus mollis (Weiches Honiggras)	7	h		K1													
Impatiens parviflora (Kleinblütiges Springkraut)	7	h		K1													
Lamium album (Weiße Taubnessel)	7	w		K1													
Lolium perenne (Ausdauerndes Weidelgras)	7	h		K1													
Lonicera periclymenum (Wald-Geißblatt)	7	z		S													
Lysimachia vulgaris (Gewöhnlicher Gilbweiderich)	7	w		K1													
Plantago lanceolata (Spitz-Wegerich)	7	w		K1													
Plantago major (Breit-Wegerich)	7	w		K1													
Populus tremula (Zitter-Pappel)	7	h		B1													
Prunus serotina (Späte Traubenkirsche)	7	h		S													
Quercus robur (Stiel-Eiche)	7	h		B1													
Quercus robur (Stiel-Eiche)	7	z		S													
Rubus fruticosus agg. (Artengruppe Echte Brombeere)	7	h		S													
Rumex acetosa (Großer Sauerampfer)	7	w		K1													
Salix caprea (Sal-Weide)	7	w		S													
Sambucus nigra (Schwarzer Holunder)	7	z		S													
Sonchus oleraceus (Kohl-Gänsedistel)	7	w		K1													
Sorbus aucuparia (Eberesche)	7	z		S													
Urtica dioica (Große Brennnessel)	7	z		K1													
Anzahl Rote Liste Arten																	
Anzahl Arten														33			

MS: Mengensystem; M: Mengenangabe, W: Bewertung der Art (FFH-Monitoring), Vs: Vegetationsschicht, St: Status, PA: Autor Phänologie; Ph: Phänologie, Sz: Soziabilität, VS: Vitalitätssystem; V: Vitalität, G: Geschlecht, cf: unsichere Bestimmung, §: Schutz nach BNatSchG, HH: Rote Liste Hamburg, Nds: Rote Liste Niedersachsen, SH: Rote Liste Schleswig-Holstein, D: Rote Liste Deutschland