

Erhebungsbogen

B

Projekt	Biotopkartierung Hamburg	Interne Nr.	89824
		DK5 DK5-GK	4836 4838
Handlungsbedarf	Nein	DK5 - Name	Rissen-West
Bearbeitung	ENS	Biotop-Nr. alt	87 28
Räumliche Abbildung	Linie	Kartierung	10.10.2014
Anzahl Abschnitte	2	Fläche / Länge [m²/m]	406,4
		Breite (lineare Abb.) [m]	4

Gesetzlicher Schutz § 14 (2) 2.2 Knicks **Schutz nur teilweise** **Nein**

Gesamtbewertung	7	Besonders wertvoll
– Alter	7	Biotop hohen Alters, 100 bis 200 Jahre
– Belastungsgrad	6	Flächenhaft geringe oder örtlich stärkere oder Vorbelastung mit deutlichem Einfluß
– Ökolog. Funktion	7	Sehr hohe Bedeutung in einem Biotopkomplex, für den lokalen Biotopverbund oder als Puffer
– Seltenheit	7	Seltener Biotoptyp, mit seltenen oder bedrohten Pflges., gesättigtes Artenspektrum, einige RL-Arten

Bestandsbeschreibung

Redder entlang eines gemähten Feldweges. Flacher Wall mit 0,5 m Höhe und grabenlos. Überhälter von Birke und Stieleiche in der Baumschicht. Dazwischen Zitterpappel und Faulbaum. Die Strauchschicht ist locker bis dichter ausgeprägt, aus Weißdorn, Brombeere und Spätblühender Traubenkirsche. Krautschicht aus vorherrschender Grasflur mit Quecke, Weidelgras und Weiches Honiggras.

Als Knick im Grünland geschützt nach § 14 HmbBNatSchAG / § 30 BNatSchG

Vorkommen an Biotoptypen

1	TF	Typ	HF	F.Anteil
2	BTYP	Biotoptyp	- gesetzl. Grundl.	
3	Zusatz	Zusatz zum Biotoptypen		
4	LRT	Lebensraumtyp		
1	1		Ja	100 %
2	HWM	Strauch-Baum-Knick (2000)		
3	k2	Doppelknick, Redder (k2)		

Räumliche Lage

Lagebeschreibung	Feldweg 70	Hochwert (Y)	5936292
Nachbarnutzung/en	Grünland	Naturraum	Blankeneser Höhenzug (696.00)
Rechtswert (X)	549009	Gemarkung	Rissen (201)
Bezirk	Altona	Ramsargebiet	<input type="checkbox"/> EG-Vogelschutzgeb.
Stadtteil (OT-Nr.)	Rissen (227)	Biosphärenreservat	<input type="checkbox"/> Nationalpark
Digitaler Grünplan	<input type="checkbox"/> Hafengesamtgebiet		
Ausgleichsflächen	<input type="checkbox"/> Biosphärenreservat		
NSG / ND / LSG	LSG Altona-Südwest, Ottensen, Othmarschen, Klein Flottbek, Nienstedten, Dockenhuden, Blankenese, Rissen [HH-2003 / Anteil: 100%]		
FFH-GEBIET			
Wasserschutzgebiet			

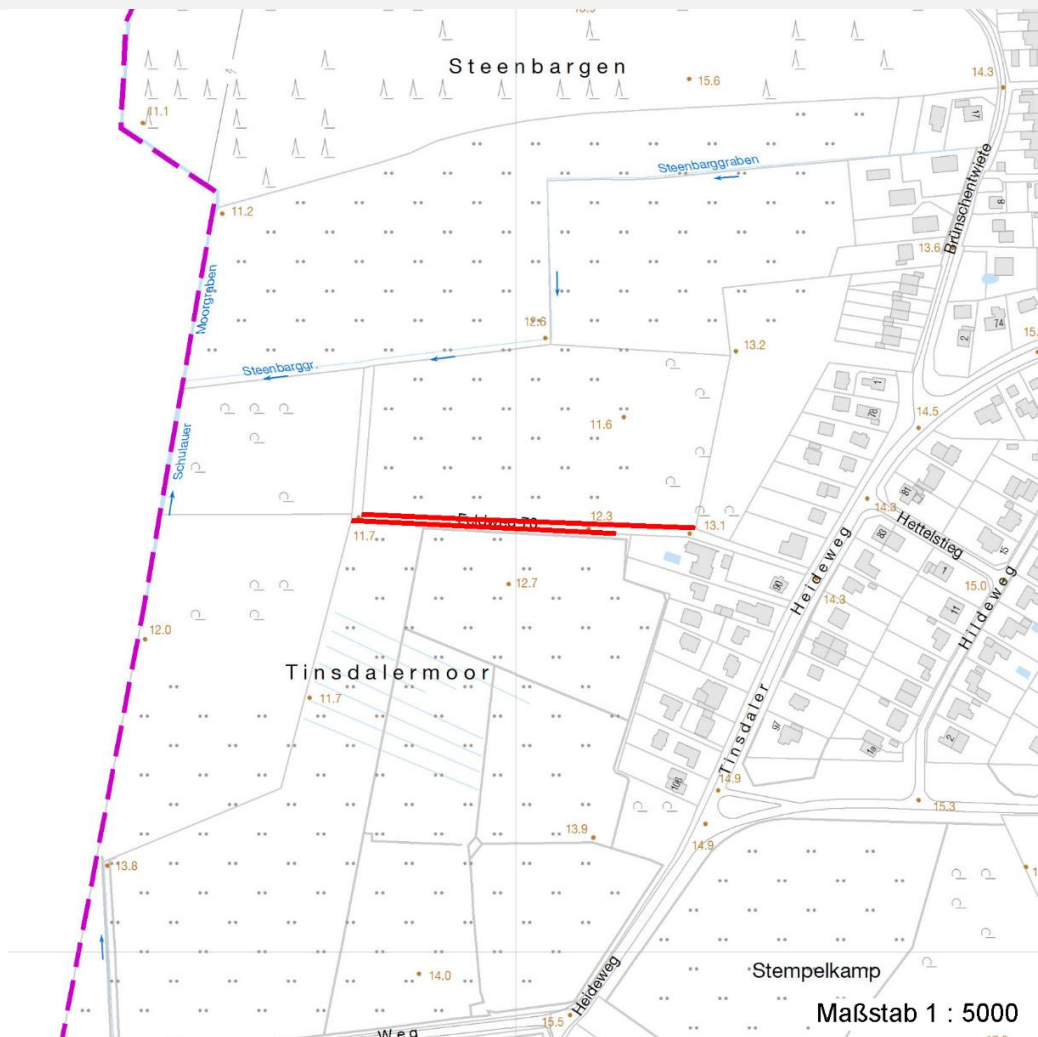
Erhebungsbogen

B

Projekt	Biotopkartierung Hamburg	Interne Nr.	89824
		DK5 DK5-GK	4836 4838
Handlungsbedarf	Nein	DK5 - Name	Rissen-West
Bearbeitung	ENS	Biotop-Nr. alt	87 28
Räumliche Abbildung	Linie	Kartierung	10.10.2014
Anzahl Abschnitte	2	Fläche / Länge [m²/m]	406,4
		Breite (lineare Abb.) [m]	4

Räumliche Lage

Karte



Weitere Erhebungsbögen

Interne Nr.	Interne Nr. Zuordnung	DK5	Biotop-Nr.	Kartierung	Zuordnung	DK5 (GK)	Biotop-Nr. (alt)
89824	266	4836	87	05.06.1998	K	4838	28
89824	267	4836	87	30.06.2006	K	4838	28
89824	266	4836	87	05.06.1998	=	4838	28

Zuordnung: N = nachfolgende Kartierung, K = weitere Kartierungen (zeitlich vorher oder nachher)

Foto

Interne Nr.	Index	Dateiname	Aufnahmerichtung
40489	0	4836_87_101014_1.JPG	0

Weitere Angaben

Merkmal	Wert
---------	------

Auswertung

22.04.2020

Erhebungsbogen

B

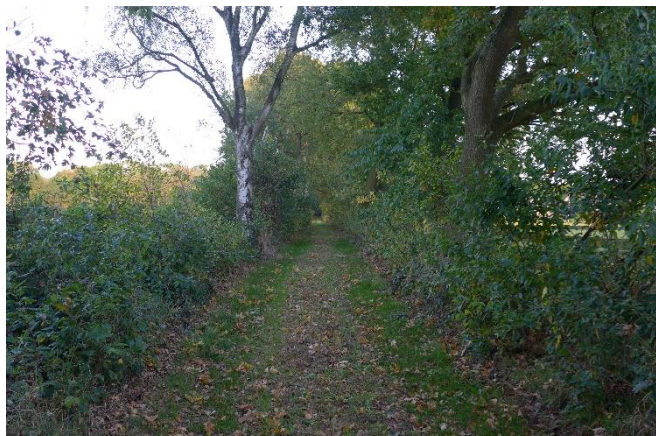
Projekt	Biotopkartierung Hamburg	Interne Nr.	89824
		DK5 DK5-GK	4836 4838
Handlungsbedarf	Nein	DK5 - Name	Rissen-West
Bearbeitung	ENS	Biotop-Nr. alt	87 28
Räumliche Abbildung	Linie	Kartierung	10.10.2014
Anzahl Abschnitte	2	Fläche / Länge [m²/m]	406,4
		Breite (lineare Abb.) [m]	4

Weitere Angaben

Merkmal	Wert
Gefährdung / Einflüsse	Aufgabe der Nutzung oder Pflege
Wertgesichtspunkte	Alter, gut entwickelter Biotop
	Bedeutung für den Biotopverbund
	Bestandteil der historischen Kulturlandschaft
	Strukturvielfalt
Bedeutung für Tiergruppe	Insekten, allgemein
	Vögel
Maßnahmen	Knickpflege

Foto

Fotodatei	4836_87_101014_1.JPG	Fotodatei
Bildbeschreibung	k.A.	Bildbeschreibung
Aufnahmerichtung	O	Aufnahmerichtung



Teilflächenbeschreibung

Teilflächentyp		Teilflächen-Nr.	1
Biotoptyp	Strauch-Baum-Knick (2000)	Biotoptyp	HWM
- Zusatz	Doppelknick, Redder (k2)	- gesetzl. Grundl.	
FFH-LRT		FFH-LRT	
Beschreibung		Entw.potential LRT	
		Hauptfläche	Ja
		Flächenanteil	100 %
		FFH-Unters.Fläche	Nein
		Saatgutfläche	Nein

Erhebungsbogen

B

Projekt	Biotopkartierung Hamburg		Interne Nr.	89824
			DK5 DK5-GK	4836 4838
Handlungsbedarf	Nein		DK5 - Name	Rissen-West
Bearbeitung	ENS	Kopie	Biotop-Nr. alt	87 28
Räumliche Abbildung	Linie	Ja	Kartierung	10.10.2014
Anzahl Abschnitte	2		Fläche / Länge [m²/m]	406,4
			Breite (lineare Abb.) [m]	4

Weitere Angaben

Merkmal	Wert
Auswertung	
Gefährdung / Einflüsse	Intensivierung der Nutzung oder Pflege
Maßnahmen	Extensive Nutzung / Pflege - 1.3
Boden	
Feuchte	5 - frisch und mäßig frisch
Reaktion	7 - neutral
Stickstoffgehalt	6 - mäßig stickstoffarm bis stickstoffreich
Standort, Relief	
Relief	eben
Neigung - Gelände	N0 - nicht geneigt (<2 %)
Ausrichtung	S - Süd
Belichtung	7 - halbsonnig
Zusätze - Btyp	! - Tot- oder Altholz
	2 - schwaches bis mittleres Baumholz, Brusthöhendurchmesser 20 - 50 cm
Veg. - Deckg./Ant.	
Gesamt	100 %
1. Baumschicht	70 %
Strauchschicht	70 %
1. Krautschicht	80 %
Moosschicht	10 %
Veg. - Höhe	
Gesamt, durchschn.	18.00 m
Veg. - Zeigerwerte	
Mahdverträglichkeit	5 - mäßig schnittverträglich (erster Schnitt nicht vor 1. Juli)
Futterwert	5 - ausreichende Futterqualität
Anz. Giftpflanzen	0
Anz. Wechselfeuchtezeiger	2
Anz. Überschwemmungsz.	0

Zeigerwerte der Pflanzenartenliste (Auswertung)

Standort	Belichtung	halbsonnig	6,8
Boden	Feuchte	frisch und mäßig frisch	5
	Stickstoff (N)	mäßig stickstoffarm bis stickstoffreich	5,7
	Reaktion	neutral	6,7
Vegetation	Mahdverträglichkeit	mäßig schnittverträglich (erster Schnitt nicht vor 1. Juli)	4,6
Zeigerwerte	Futterwert	ausreichende Futterqualität	4,6
	Wechselfeuchteanzeiger		2
	Giftpflanzen		0
	Überschw.anzeiger		0

Pflanzenartenliste

Gruppe / Pflanzenart	MS	M	W	Vs	St	PA	Ph	Sz	VS	V	G	cf	§	Rote Liste				
														HH	ND	SH	D	
Tracheobionta (Gefäßpflanzen)																		
Agrostis capillaris (Rotes Straußgras)	7	w		K1														

Erhebungsbogen

B

Projekt	Biotopkartierung Hamburg	Interne Nr.	89824
		DK5 DK5-GK	4836 4838
Handlungsbedarf	Nein	DK5 - Name	Rissen-West
Bearbeitung	ENS	Biotop-Nr. alt	87 28
Räumliche Abbildung	Linie	Kartierung	10.10.2014
Anzahl Abschnitte	2	Fläche / Länge [m²/m]	406,4
		Breite (lineare Abb.) [m]	4

Gruppe / Pflanzenart	MS	M	W	Vs	St	PA	Ph	Sz	VS	V	G	cf	Rote Liste					
													§	HH	ND	SH	D	
Anthriscus sylvestris (Wiesen-Kerbel)	7	w		K1														
Betula pendula (Hänge-Birke)	7	h		B1														
Crataegus monogyna (Eingrifflicher Weißdorn)	7	h		S														
Dactylis glomerata (Wiesen-Knäuelgras)	7	z		K1														
Dryopteris filix-mas (Gewöhnlicher Wurmfarne)	7	w		K1														
Elymus repens (Gewöhnliche Quecke)	7	z		K1														
Frangula alnus (Faulbaum)	7	w		S														
Glechoma hederacea (Gundermann)	7	z		K1														
Heracleum sphondylium (Wiesen-Bärenklau)	7	w		K1														
Holcus lanatus (Wolliges Honiggras)	7	z		K1														
Impatiens parviflora (Kleinblütiges Springkraut)	7	z		K1														
Lolium perenne (Ausdauerndes Weidelgras)	7	z		K1														
Lonicera periclymenum (Wald-Geißblatt)	7	z		K1														
Plantago lanceolata (Spitz-Wegerich)	7	w		K1														
Populus tremula (Zitter-Pappel)	7	z		S														
Prunus serotina (Späte Traubenkirsche)	7	h		S														
Quercus robur (Stiel-Eiche)	7	h		B1														
Quercus robur (Stiel-Eiche)	7	w		S														
Rubus fruticosus agg. (Artengruppe Echte Brombeere)	7	h		S														
Salix caprea (Sal-Weide)	7	w		S														
Sambucus nigra (Schwarzer Holunder)	7	w		S														
Sorbus aucuparia (Eberesche)	7	w		S														
Urtica dioica (Große Brennnessel)	7	z		K1														
Anzahl Rote Liste Arten																		
Anzahl Arten													23					

MS: Mengensystem; M: Mengenangabe, W: Bewertung der Art (FFH-Monitoring), Vs: Vegetationsschicht, St: Status, PA: Autor Phänologie; Ph: Phänologie, Sz: Soziabilität, VS: Vitalitätssystem; V: Vitalität, G: Geschlecht, cf: unsichere Bestimmung, §: Schutz nach BNatSchG, HH: Rote Liste Hamburg, Nds: Rote Liste Niedersachsen, SH: Rote Liste Schleswig-Holstein, D: Rote Liste Deutschland