

Erhebungsbogen

B

Projekt	Biotopkartierung Hamburg	Interne Nr.	266
		DK5 DK5-GK	4836 4838
Handlungsbedarf	Nein	DK5 - Name	Rissen-West
Bearbeitung	NET	Biotop-Nr. alt	87 28
Räumliche Abbildung	Linie	Kartierung	05.06.1998
Anzahl Abschnitte	2	Fläche / Länge [m²/m]	406,73
		Breite (lineare Abb.) [m]	5

Gesetzlicher Schutz § 14 (2) 2.2 Knicks **Schutz nur teilweise** **Nein**

Gesamtbewertung	7	Besonders wertvoll
– Alter	7	Biotop hohen Alters, 100 bis 200 Jahre
– Belastungsgrad	6	Flächenhaft geringe oder örtlich stärkere oder Vorbelastung mit deutlichem Einfluß
– Ökolog. Funktion	7	Sehr hohe Bedeutung in einem Biotopkomplex, für den lokalen Biotopverbund oder als Puffer
– Seltenheit	7	Seltener Biotoptyp, mit seltenen oder bedrohten Pflges., gesättigtes Artenspektrum, einige RL-Arten

Bestandsbeschreibung

Doppelknick entlang eines brachgefallenen Feldweges mit umfangreichen Kompostablagerungen im Osten. Flacher Wall mit 0,5 m Höhe und grabenlos. Überhälter von Birke und Stieleiche in der Baumschicht. Dazwischen Zitterpappel und Faulbaum. Strauchschicht ist sehr locker und durchlässig aus Weißdorn und Brombeere. Krautschicht aus vorherrschender Grasflur mit Quecke, Weidelgras und Weiches Honiggras. Der Feldweg führte früher zum Tinsdaler Moor (4838/29) und wird derzeit nur noch ganz vereinzelt als Trampelpfad genutzt. Nur der äußerste Osten dient noch als Zugang zum Grünland.

2 Abschnitte

Vorkommen an Biotoptypen

1	TF	Typ	HF	F.Anteil
2	BTYP	Biotoptyp	- gesetzl. Grundl.	
3	Zusatz	Zusatz zum Biotoptypen		
4	LRT	Lebensraumtyp		
1	1		Ja	100 %
2	HWM	Strauch-Baum-Knick (2000)		
3	k2	Doppelknick, Redder (k2)		

Räumliche Lage

Lagebeschreibung	Feldweg 70	Hochwert (Y)	5936294
Nachbarnutzung/en	Grünland	Naturraum	Blankeneser Höhenzug (696.00)
Rechtswert (X)	549009	Gemarkung	Rissen (201)
Bezirk	Altona	Ramsargebiet	<input type="checkbox"/> EG-Vogelschutzgeb. <input type="checkbox"/>
Stadtteil (OT-Nr.)	Rissen (227)	Nationalpark	<input type="checkbox"/>
Digitaler Grünplan	<input type="checkbox"/> Hafengesamtgebiet		
Ausgleichsflächen	<input type="checkbox"/> Biosphärenreservat		
NSG / ND / LSG	LSG Altona-Südwest, Ottensen, Othmarschen, Klein Flottbek, Nienstedten, Dockenhuden, Blankenese, Rissen [HH-2003 / Anteil: 100%]		
FFH-GEBIET			
Wasserschutzgebiet			

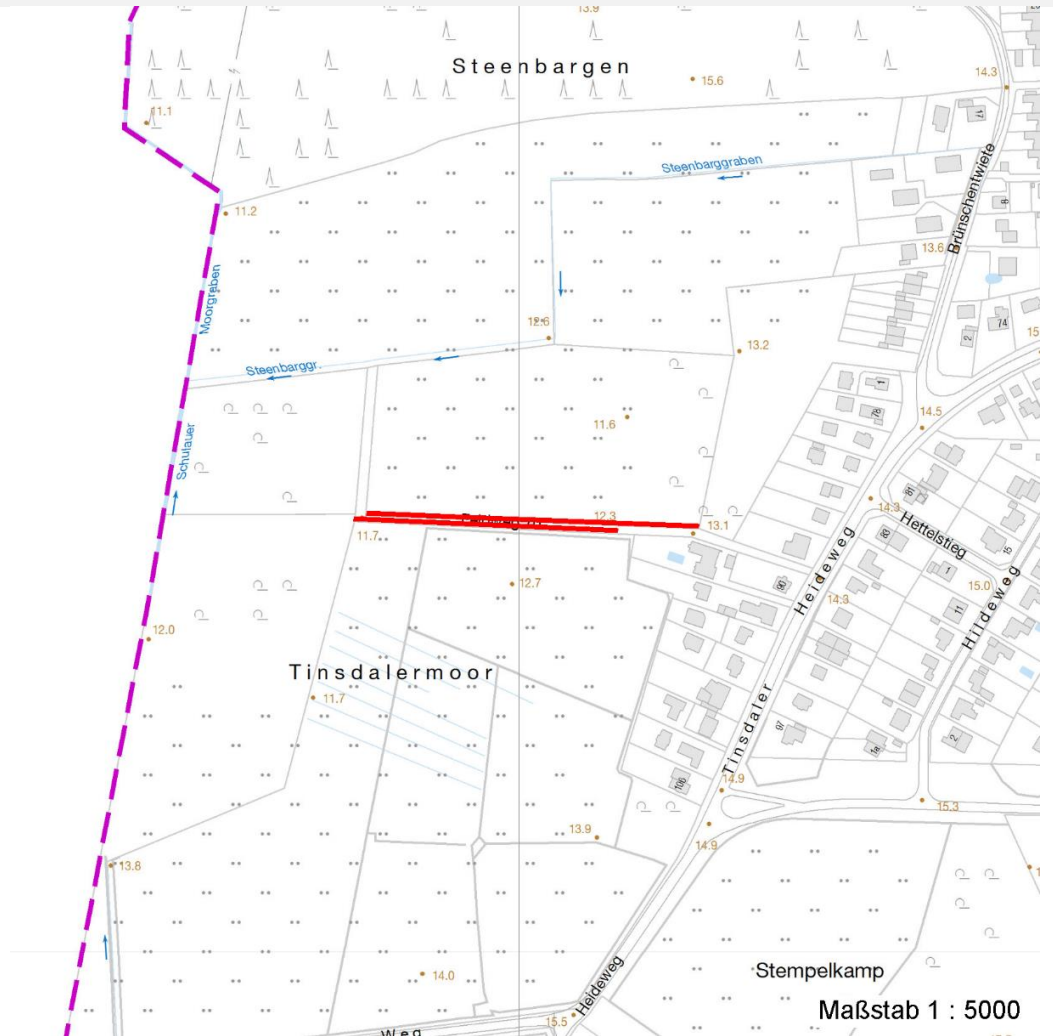
Erhebungsbogen

B

Projekt	Biotopkartierung Hamburg	Interne Nr.	266
		DK5 DK5-GK	4836 4838
		DK5 - Name	Rissen-West
Handlungsbedarf	Nein	Biotop-Nr. alt	87 28
Bearbeitung	NET	Kartierung	05.06.1998
Räumliche Abbildung	Linie	Fläche / Länge [m²/m]	406,73
Anzahl Abschnitte	2	Breite (lineare Abb.) [m]	5

Räumliche Lage

Karte



Weitere Erhebungsbögen

Interne Nr.	Interne Nr. Zuordnung	DK5	Biotop-Nr.	Kartierung	Zuordnung	DK5 (GK)	Biotop-Nr. (alt)
266	267	4836	87	30.06.2006	K	4838	28
266	267	4836	87	30.06.2006	N	4838	28
266	89824	4836	87	10.10.2014	K	4838	28
266	89824	4836	87	10.10.2014	N	4838	28

Zuordnung: N = nachfolgende Kartierung, K = weitere Kartierungen (zeitlich vorher oder nachher)

Weitere Angaben

Merkmal	Wert
Auswertung	
Gefährdung / Einflüsse	Kompostablagerung
Wertgesichtspunkte	Strukturvielfalt
Maßnahmen	Feldweg 70 entwiden

Erhebungsbogen

B

Projekt	Biotopkartierung Hamburg	Interne Nr.	266
		DK5 DK5-GK	4836 4838
Handlungsbedarf	Nein	DK5 - Name	Rissen-West
Bearbeitung	NET	Biotop-Nr. alt	87 28
Räumliche Abbildung	Linie	Kartierung	05.06.1998
Anzahl Abschnitte	2	Fläche / Länge [m²/m]	406,73
		Breite (lineare Abb.) [m]	5

Weitere Angaben

Merkmal	Wert
	Knickpflege

Teilflächenbeschreibung

Teilflächentyp		Teilflächen-Nr.	1
Biotoptyp	Strauch-Baum-Knick (2000)	Biotoptyp	HWM
- Zusatz	Doppelknick, Redder (k2)	- gesetzl. Grundl.	
FFH-LRT		FFH-LRT	
Beschreibung	Standort: Substrat: Erde (natürlich)	Entw.potential LRT	
		Hauptfläche	Ja
		Flächenanteil	100 %
		FFH-Unters.Fläche	Nein
		Saatgutfläche	Nein

Weitere Angaben

Merkmal	Wert
Boden	
Feuchte	6 - mäßig feucht und wechselfeucht
Standort, Relief	
Relief	eben
Ausrichtung	S - Süd
Belichtung	6 - halbsonnig bis halbschattig
Veg. - Deckg./Ant.	
1. Baumschicht	80 %
Strauchschicht	50 %
1. Krautschicht	90 %
Mooschicht	10 %

Zeigerwerte der Pflanzenartenliste (Auswertung)

Standort	Belichtung	halbsonnig	6,6
Boden	Feuchte	frisch und mäßig frisch	5,4
	Stickstoff (N)	mäßig stickstoffarm bis stickstoffreich	6,2
	Reaktion	mäßig sauer	5,3
Vegetation	Mahdverträglichkeit	mäßig bis gut schnittverträglich (erster Schnitt nicht vor Mitte Juni)	5,5
Zeigerwerte	Futterwert	mäßige Futterqualität	4,5
	Wechselfeuchteanzeiger		3
	Giftpflanzen		0
	Überschw.anzeiger		0

Pflanzenartenliste

Gruppe / Pflanzenart	MS	M	W	Vs	St	PA	Ph	Sz	VS	V	G	cf	§	Rote Liste			
														HH	ND	SH	D
Tracheobionta (Gefäßpflanzen)																	
Agrostis capillaris (Rotes Straußgras)	7	w		K1													
Anthriscus sylvestris (Wiesen-Kerbel)	7	h		K1													

Erhebungsbogen

B

Projekt	Biotopkartierung Hamburg		Interne Nr.	266	
			DK5 DK5-GK	4836	4838
Handlungsbedarf	Nein		DK5 - Name	Rissen-West	
Bearbeitung	NET	Kopie	Biotop-Nr. alt	87	28
Räumliche Abbildung	Linie	Nein	Kartierung	05.06.1998	
Anzahl Abschnitte	2		Fläche / Länge [m²/m]	406,73	
			Breite (lineare Abb.) [m]	5	

Pflanzenartenliste

Gruppe / Pflanzenart	MS	M	W	Vs	St	PA	Ph	Sz	VS	V	G	cf	§	Rote Liste				
														HH	ND	SH	D	
Artemisia vulgaris (Gewöhnlicher Beifuß)	7	z		K1														
Betula pendula (Hänge-Birke)	7	h		B1														
Calystegia sepium (Zaun-Winde)	7	z		K1														
Crataegus monogyna (Eingrifflicher Weißdorn)	7	h		S														
Dactylis glomerata (Wiesen-Knäuelgras)	7	h		K1														
Dryopteris filix-mas (Gewöhnlicher Wurmfarne)	7	w		K1														
Elymus repens (Gewöhnliche Quecke)	7	h		K1														
Epilobium angustifolium (Schmalblättriges Weidenröschen)	7	w		K1														
Frangula alnus (Faulbaum)	7	h		S														
Glechoma hederacea (Gundermann)	7	h		K1														
Hieracium sphondylium (Wiesen-Bärenklau)	7	w		K1														
Hieracium lachenalii (Gewöhnliches Habichtskraut)	7	w		K1														
Holcus lanatus (Wolliges Honiggras)	7	z		K1														
Holcus mollis (Weiches Honiggras)	7	h		K1														
Impatiens parviflora (Kleinblütiges Springkraut)	7	h		K1														
Lamium album (Weiße Taubnessel)	7	w		K1														
Lolium perenne (Ausdauerndes Weidelgras)	7	h		K1														
Lonicera periclymenum (Wald-Geißblatt)	7	z		S														
Lysimachia vulgaris (Gewöhnlicher Gilbweiderich)	7	w		K1														
Plantago lanceolata (Spitz-Wegerich)	7	w		K1														
Plantago major (Breit-Wegerich)	7	w		K1														
Populus tremula (Zitter-Pappel)	7	h		B1														
Quercus robur (Stiel-Eiche)	7	h		B1														
Rubus fruticosus agg. (Artengruppe Echte Brombeere)	7	h		S														
Rumex acetosa (Großer Sauerampfer)	7	w		K1														
Salix caprea (Sal-Weide)	7	w		S														
Sambucus nigra (Schwarzer Holunder)	7	z		S														
Sonchus oleraceus (Kohl-Gänsedistel)	7	w		K1														
Sorbus aucuparia (Eberesche)	7	z		S														
Urtica dioica (Große Brennnessel)	7	z		K1														
														Anzahl Rote Liste Arten				
														Anzahl Arten				
														32				

MS: Mengensystem; M: Mengenangabe, W: Bewertung der Art (FFH-Monitoring), Vs: Vegetationsschicht, St: Status, PA: Autor Phänologie; Ph: Phänologie, Sz: Soziabilität, VS: Vitalitätssystem; V: Vitalität, G: Geschlecht, cf: unsichere Bestimmung, §: Schutz nach BNatSchG, HH: Rote Liste Hamburg, ND: Rote Liste Niedersachsen, SH: Rote Liste Schleswig-Holstein, D: Rote Liste Deutschland