

Erhebungsbogen

B

Projekt	Biotopkartierung Hamburg	Interne Nr.	292
		DK5 DK5-GK	4836 4838
Handlungsbedarf	Nein	DK5 - Name	Rissen-West
Bearbeitung	ENS	Biotop-Nr. alt	85 25
Räumliche Abbildung	Linie	Kartierung	30.06.2006
Anzahl Abschnitte	1	Fläche / Länge [m²/m]	116,965
		Breite (lineare Abb.) [m]	4

Gesetzlicher Schutz	§ 14 (2) 2.2 Knicks	Schutz nur teilweise	Nein
----------------------------	---------------------	-----------------------------	------

Gesamtbewertung	6 Wertvoll
– Alter	6 Biotop mittleren Alters, 50 bis 100 Jahre
– Belastungsgrad	6 Flächenhaft geringe oder örtlich stärkere oder Vorbelastung mit deutlichem Einfluß
– Ökolog. Funktion	7 Sehr hohe Bedeutung in einem Biotopkomplex, für den lokalen Biotopverbund oder als Puffer
– Seltenheit	6 Seltener Biotoptyp, ohne seltene oder bedrohte Pflges., ungesättigtes Artenspektrum, reliktsche RL-Arten

Bestandsbeschreibung

Strauch-Baum-Knick zwischen Pferdeweide und Wanderweg am Schulauer Moorgraben. Flacher Wall (0,5 m hoch) und Graben mit steilen Wänden; Wasser stehend und rötlich-braun. Zwischen weit auseinander stehenden Stieleichen-Überhältern hat sich eine dichte Strauchformation aus Schwarzerle und Schwarzer Holunder herausgebildet. Stellenweise dichtes Brombeergebüsch. Am Boden infolge von Lichtmangel lockere Krautschicht mit Quecke, Rote Lichtnelke und Rainfarn. Am Wanderweg gepflanzte Sträucher. Der Knick ist von einer Hochspannungsleitung überspannt.

Gegenüber 1998 keine Änderungen.

Vorkommen an Biotoptypen

1	TF	Typ	HF	F.Anteil
2	BTYP	Biotoptyp	- gesetzl. Grundl.	
3	Zusatz	Zusatz zum Biotoptypen		
4	LRT	Lebensraumtyp		
1	1		Ja	100 %
2	HWM	Strauch-Baum-Knick (2000)		
3	2	schwaches bis mittleres Baumholz, Brusthöhendurchmesser 13 - < 50 cm (2)		

Räumliche Lage

Lagebeschreibung	Am Schulauer Moorgraben		
Nachbarnutzung/en	Grünland, Wanderweg		
Rechtswert (X)	548785	Hochwert (Y)	5936446
Bezirk	Altona	Naturraum	Holm - Wedeler Geestrandgebiet (694.02)
Stadtteil (OT-Nr.)	Rissen (227)	Gemarkung	Rissen (201)
Digitaler Grünplan	<input type="checkbox"/> Hafengesamtgebiet	<input type="checkbox"/> Ramsargebiet	<input type="checkbox"/> EG-Vogelschutzgeb.
Ausgleichsflächen NSG / ND / LSG	<input type="checkbox"/> Biosphärenreservat	<input type="checkbox"/> Nationalpark	<input type="checkbox"/>
FFH-GEBIET	LSG Altona-Südwest, Ottensen, Othmarschen, Klein Flottbek, Nienstedten, Dockenhuden, Blankenese, Rissen [HH-2003 / Anteil: 100%]		
Wasserschutzgebiet			

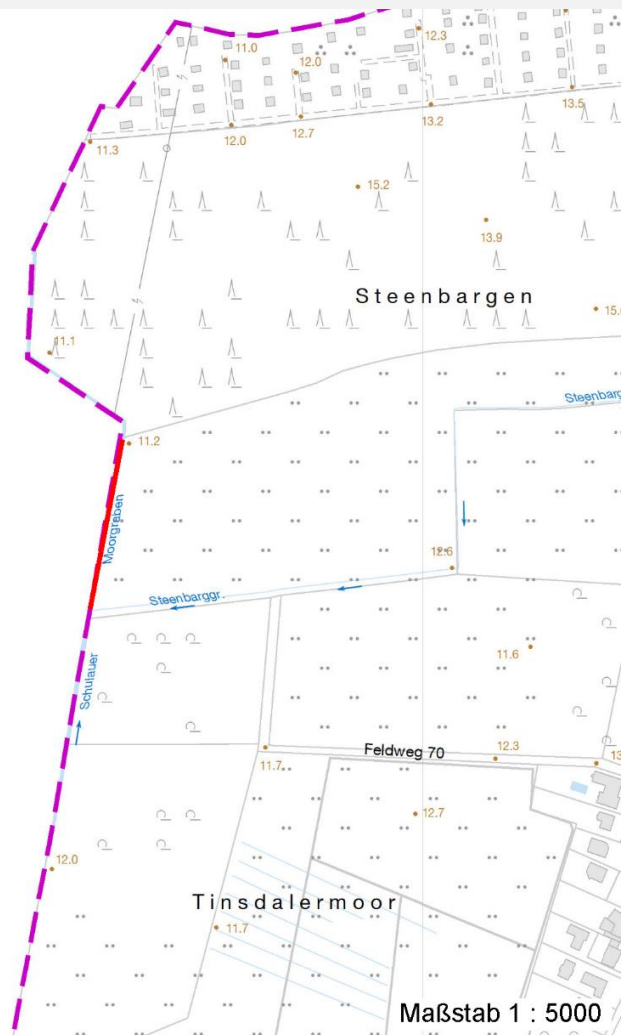
Erhebungsbogen

B

Projekt	Biotopkartierung Hamburg	Interne Nr.	292
		DK5 DK5-GK	4836 4838
		DK5 - Name	Rissen-West
Handlungsbedarf	Nein	Biotop-Nr. alt	85 25
Bearbeitung	ENS	Kartierung	30.06.2006
Räumliche Abbildung	Linie	Fläche / Länge [m²/m]	116,965
Anzahl Abschnitte	1	Breite (lineare Abb.) [m]	4

Räumliche Lage

Karte



Weitere Erhebungsbögen

Interne Nr.	Interne Nr. Zuordnung	DK5	Biotop-Nr.	Kartierung	Zuordnung	DK5 (GK)	Biotop-Nr. (alt)
292	289	4836	85	05.06.1998	K	4838	25
292	89838	4836	85	10.10.2014	K	4838	25
292	289	4836	85	05.06.1998	=	4838	25

Zuordnung: N = nachfolgende Kartierung, K = weitere Kartierungen (zeitlich vorher oder nachher)

Foto

Interne Nr.	Index	Dateiname	Aufnahmerichtung
19508	0	4836_85_300606_1.JPG	N

Weitere Angaben

Merkmal	Wert
---------	------

Auswertung

22.04.2020

Erhebungsbogen

B

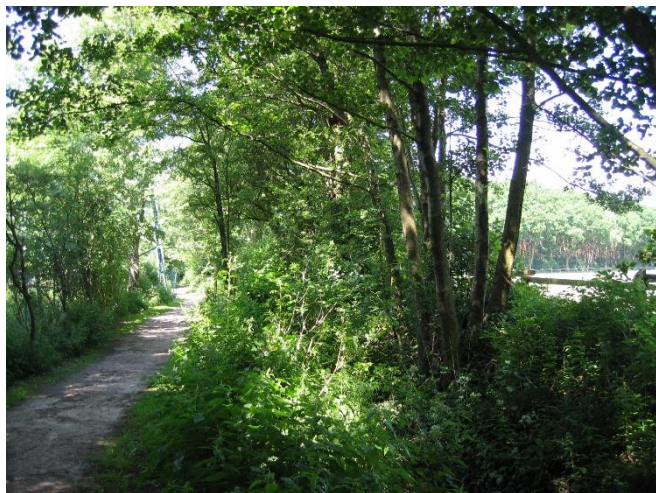
Projekt	Biotopkartierung Hamburg	Interne Nr.	292
		DK5 DK5-GK	4836 4838
Handlungsbedarf	Nein	DK5 - Name	Rissen-West
Bearbeitung	ENS	Biotop-Nr. alt	85 25
Räumliche Abbildung	Linie	Kartierung	30.06.2006
Anzahl Abschnitte	1	Fläche / Länge [m²/m]	116,965
		Breite (lineare Abb.) [m]	4

Weitere Angaben

Merkmal	Wert
Gefährdung / Einflüsse	Aufgabe der Nutzung oder Pflege
Wertgesichtspunkte	Bedeutung für den Biotopverbund
	Strukturvielfalt
Bedeutung für Tiergruppe	Insekten, allgemein
	Vögel
Maßnahmen	Knick auf den Stock setzen - 8.1

Foto

Fotodatei	4836_85_300606_1.JPG	Fotodatei
Bildbeschreibung	Knick an Graben (Biotop 47)	Bildbeschreibung
Aufnahmerichtung	N	Aufnahmerichtung



Teilflächenbeschreibung

Teilflächentyp		Teilflächen-Nr.	1
Biotoptyp	Strauch-Baum-Knick (2000)	Biotoptyp	HWM
- Zusatz	schwaches bis mittleres Baumholz, Brusthöhendurchmesser 13 - < 50 cm (2)	- gesetzl. Grundl.	
FFH-LRT		FFH-LRT	
Beschreibung	Standort: Substrat: Erde (natürlich)	Entw.potential LRT	
		Hauptfläche	Ja
		Flächenanteil	100 %
		FFH-Unters.Fläche	Nein
		Saatgutfläche	Nein

Erhebungsbogen

B

Projekt	Biotopkartierung Hamburg	Interne Nr.	292
		DK5 DK5-GK	4836 4838
Handlungsbedarf	Nein	DK5 - Name	Rissen-West
Bearbeitung	ENS	Biotop-Nr. alt	85 25
Räumliche Abbildung	Linie	Kartierung	30.06.2006
Anzahl Abschnitte	1	Fläche / Länge [m²/m]	116,965
		Breite (lineare Abb.) [m]	4

Weitere Angaben

Merkmal	Wert
Boden	
Feuchte	6 - mäßig feucht und wechselfeucht
Standort, Relief	
Relief	eben
Belichtung	8 - sonnig
Veg. - Deckg./Ant.	
1. Baumschicht	30 %
Strauchschicht	70 %
1. Krautschicht	30 %
Mooschicht	10 %

Zeigerwerte der Pflanzenartenliste (Auswertung)

Standort	Belichtung	halbsonnig	6,9
Boden	Feuchte	mäßig feucht und wechselfeucht	5,9
	Stickstoff (N)	mäßig stickstoffarm bis stickstoffreich	6,4
	Reaktion	neutral	6,7
Vegetation	Mahdverträglichkeit	mäßig schnittverträglich (erster Schnitt nicht vor 1. Juli)	4,9
Zeigerwerte	Futterwert	ausreichende Futterqualität	4,8
	Wechselfeuchteanzeiger		4
	Giftpflanzen		0
	Überschw.anzeiger		3

Pflanzenartenliste

Gruppe / Pflanzenart	MS	M	W	Vs	St	PA	Ph	Sz	VS	V	G	cf	§	Rote Liste			
														HH	ND	SH	D
Tracheobionta (Gefäßpflanzen)																	
Agrostis stolonifera agg. (Artengruppe Ausläufer-Straußgras)	7	w		K1													
Alnus glutinosa (Schwarz-Erle)	7	h		B1													
Bidens tripartita (Dreiteiliger Zweizahn)	7	w		K1									V				
Crataegus monogyna (Eingrifflicher Weißdorn)	7	z		S													
Dactylis glomerata (Wiesen-Knäuelgras)	7	z		K1													
Elymus repens (Gewöhnliche Quecke)	7	h		K1													
Fallopia convolvulus (Winden-Knöterich)	7	w		K1													
Holcus mollis (Weiches Honiggras)	7	z		K1													
Hypericum perforatum (Echtes Johanniskraut)	7	w		K1													
Lycopus europaeus (Gewöhnlicher Wolfstrapp)	7	w		K1													
Lysimachia vulgaris (Gewöhnlicher Gilbweiderich)	7	w		K1													
Phleum pratense agg. (Artengruppe Wiesen-Lieschgras)	7	z		K1													
Poa annua (Einjähriges Rispengras)	7	z		K1													
Quercus robur (Stiel-Eiche)	7	h		B1													
Ranunculus acris (Scharfer Hahnenfuß)	7	z		K1													
Rosa canina (Hunds-Rose)	7	z		S													
Rubus fruticosus agg. (Artengruppe Echte Brombeere)	7	h		S													

Erhebungsbogen

B

Projekt	Biotopkartierung Hamburg		Interne Nr.	292	
			DK5 DK5-GK	4836	4838
Handlungsbedarf	Nein		DK5 - Name	Rissen-West	
Bearbeitung	ENS	Kopie	Biotop-Nr. alt	85	25
Räumliche Abbildung	Linie	Ja	Kartierung	30.06.2006	
Anzahl Abschnitte	1		Fläche / Länge [m²/m]	116,965	
			Breite (lineare Abb.) [m]	4	

Pflanzenartenliste

Gruppe / Pflanzenart	MS	M	W	Vs	St	PA	Ph	Sz	VS	V	G	cf	§	Rote Liste				
														HH	ND	SH	D	
Rumex acetosella (Kleiner Sauerampfer)	7	w		K1														
Rumex crispus (Krauser Ampfer)	7	w		K1														
Silene dioica (Rote Lichtnelke)	7	h		K1														
Stellaria media (Vogelmiere)	7	z		K1														
Tanacetum vulgare (Rainfarn)	7	h		K1														
Anzahl Rote Liste Arten													1					
Anzahl Arten										22								

MS: Mengensystem; M: Mengenangabe, W: Bewertung der Art (FFH-Monitoring), Vs: Vegetationsschicht, St: Status, PA: Autor Phänologie; Ph: Phänologie, Sz: Soziabilität, VS: Vitalitätssystem; V: Vitalität, G: Geschlecht, cf: unsichere Bestimmung, §: Schutz nach BNatSchG, HH: Rote Liste Hamburg, Nds: Rote Liste Niedersachsen, SH: Rote Liste Schleswig-Holstein, D: Rote Liste Deutschland