

Erhebungsbogen

B

Projekt	Biotopkartierung Hamburg	Interne Nr.	263
		DK5 DK5-GK	4836 4838
		DK5 - Name	Rissen-West
Handlungsbedarf	Nein	Biotop-Nr. alt	82 20
Bearbeitung	ENS	Kartierung	29.06.2006
Räumliche Abbildung	Linie	Fläche / Länge [m²/m]	423,192
Anzahl Abschnitte	1	Breite (lineare Abb.) [m]	5

Gesetzlicher Schutz	§ 14 (2) 2.2 Knicks	Schutz nur teilweise	Nein
----------------------------	---------------------	-----------------------------	------

Gesamtbewertung	7	Besonders wertvoll
– Alter	7	Biotop hohen Alters, 100 bis 200 Jahre
– Belastungsgrad	6	Flächenhaft geringe oder örtlich stärkere oder Vorbelastung mit deutlichem Einfluß
– Ökolog. Funktion	6	Hohe Bedeutung in einem Biotopkomplex, für den lokalen Biotopverbund oder als Puffer
– Seltenheit	7	Seltener Biotoptyp, mit seltenen oder bedrohten Pflges., gesättigtes Artenspektrum, einige RL-Arten

Bestandsbeschreibung

Einfacher, durchgewachsener Knick entlang eines Gehölzes (Biotop 19), das an asphaltierte Straßen und an Grünland grenzt. 0,3 m hoher Wall ohne Graben. Im Norden ist der Knickwall degradiert. In der niedrigen, lockeren bis dichten Baumschicht dominieren Überhälter aus Stieleiche neben Zitterpappel und Schwarzerle. Die Strauchschicht ist sehr dicht und bis 8 m hoch und besteht aus Weißdorn und Hainbuche. Aufgrund von Lichtmangel geringe Ausprägung der Krautschicht mit Springkraut und Brennessel. An der Straße niedrige Krautschicht aufgrund von Wegenutzung.

Vorkommen an Biotoptypen

1	TF	Typ	HF	F.Anteil
2	BTYP	Biotoptyp	- gesetzl. Grundl.	
3	Zusatz	Zusatz zum Biotoptypen		
4	LRT	Lebensraumtyp		
1	1		Ja	100 %
2	HWB	Durchgewachsener Knick (2000)		
3	3	starkes Baumholz, Brusthöhdurchmesser 50 - < 70 cm (3)		

Räumliche Lage

Lagebeschreibung	Wülpensand, Brünshentwiete	Hochwert (Y)	5936865
Nachbarnutzung/en	Straße, Grünland, Wohnen	Naturraum	Holm - Wedeler Geestrandgebiet (694.02)
Rechtswert (X)	549212	Gemarkung	Rissen (201)
Bezirk	Altona	Ramsargebiet	EG-Vogelschutzgeb.
Stadtteil (OT-Nr.)	Rissen (227)	Nationalpark	
Digitaler Grünplan	<input type="checkbox"/> Hafengesamtgebiet		
Ausgleichsflächen	<input type="checkbox"/> Biosphärenreservat		
NSG / ND / LSG	LSG Altona-Südwest, Ottensen, Othmarschen, Klein Flottbek, Nienstedten, Dockenhuden, Blankenese, Rissen [HH-2003 / Anteil: 92%]		
FFH-GEBIET			
Wasserschutzgebiet			

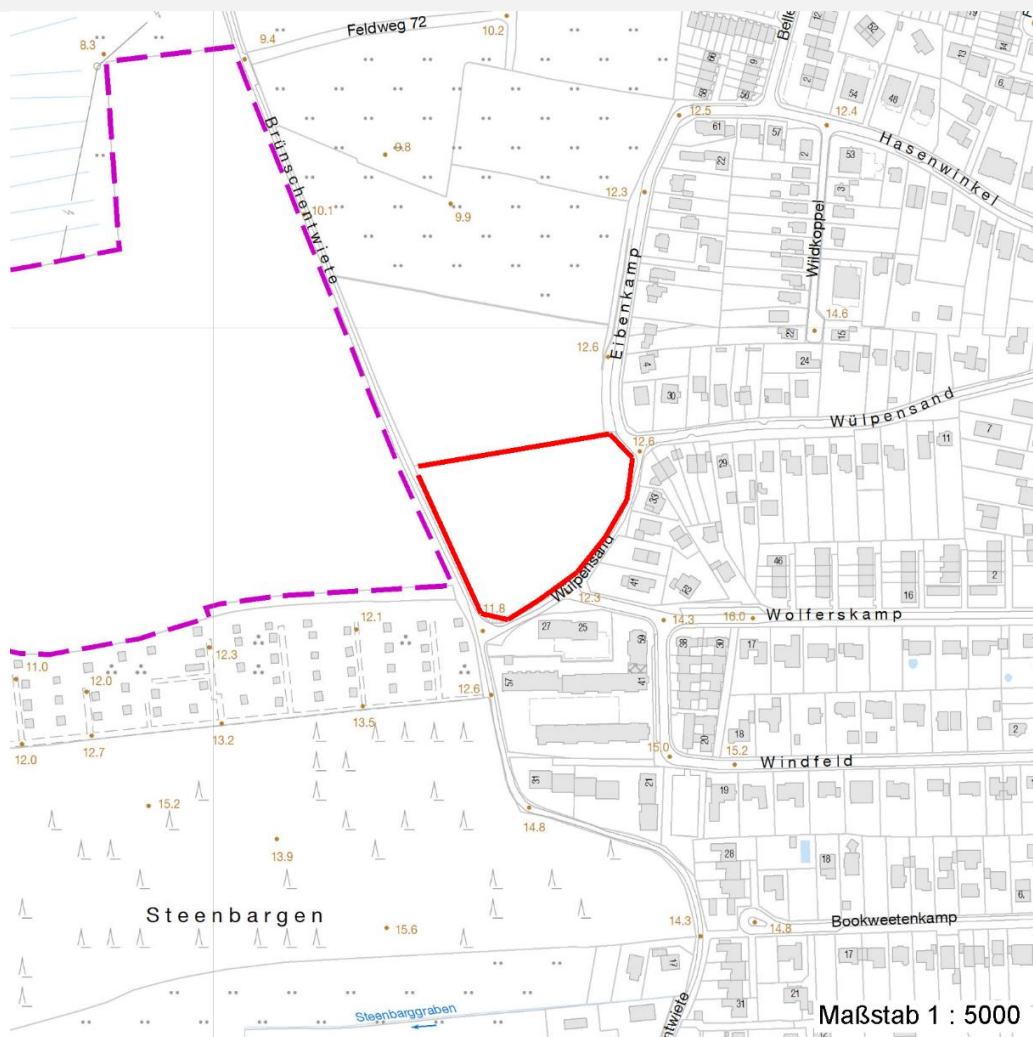
Erhebungsbogen

B

Projekt	Biotopkartierung Hamburg		Interne Nr.	263
			DK5 DK5-GK	4836 4838
			DK5 - Name	Rissen-West
Handlungsbedarf	Nein		Biotop-Nr. alt	82 20
Bearbeitung	ENS	Kopie Ja	Kartierung	29.06.2006
Räumliche Abbildung	Linie		Fläche / Länge [m²/m]	423,192
Anzahl Abschnitte	1		Breite (lineare Abb.) [m]	5

Räumliche Lage

Karte



Weitere Erhebungsbögen

Interne Nr.	Interne Nr. Zuordnung	DK5	Biotop-Nr.	Kartierung	Zuordnung	DK5 (GK)	Biotop-Nr. (alt)
263	264	4836	82	05.06.1998	K	4838	20
263	89822	4836	82	05.09.2014	K	4838	20
263	264	4836	82	05.06.1998	=	4838	20

Zuordnung: N = nachfolgende Kartierung, K = weitere Kartierungen (zeitlich vorher oder nachher)

Foto

Interne Nr.	Index	Dateiname	Aufnahmerichtung
19470	0	4836_82_290606_1.JPG	N

Weitere Angaben

Merkmal	Wert
---------	------

Auswertung

22.04.2020

Erhebungsbogen

B

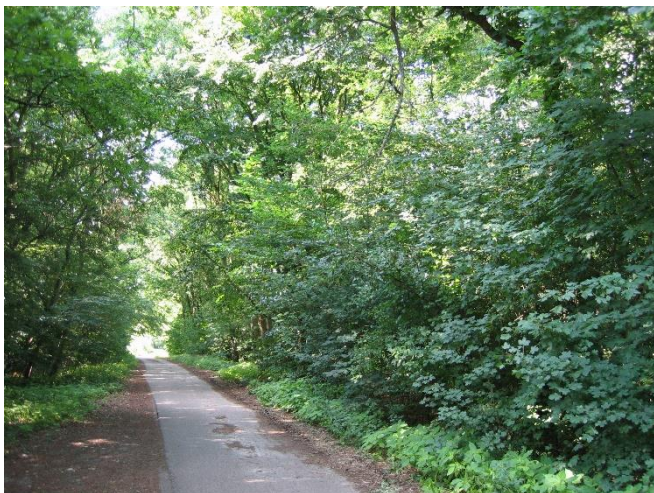
Projekt	Biotopkartierung Hamburg	Interne Nr.	263
		DK5 DK5-GK	4836 4838
Handlungsbedarf	Nein	DK5 - Name	Rissen-West
Bearbeitung	ENS	Biotop-Nr. alt	82 20
Räumliche Abbildung	Linie	Kartierung	29.06.2006
Anzahl Abschnitte	1	Fläche / Länge [m²/m]	423,192
		Breite (lineare Abb.) [m]	5

Weitere Angaben

Merkmal	Wert
Gefährdung / Einflüsse	Starker Erholungsdruck
Wertgesichtspunkte	Alter, gut entwickelter Biotop
	Teil eines größeren Biotopkomplexes
Bedeutung für Tiergruppe	Vögel
Maßnahmen	keine Angaben - 0

Foto

Fotodatei	4836_82_290606_1.JPG	Fotodatei
Bildbeschreibung	Durchgewachsener Knick am Waldrand	Bildbeschreibung
Aufnahmerichtung	N	Aufnahmerichtung



Teilflächenbeschreibung

Teilflächentyp		Teilflächen-Nr.	1
Biotoptyp	Durchgewachsener Knick (2000)	Biotoptyp	HWB
- Zusatz	starkes Baumholz, Brusthöhendurchmesser 50 - < 70 cm (3)	- gesetzl. Grundl.	
FFH-LRT		FFH-LRT	
Beschreibung	Standort: Substrat: natürlich	Entw.potential LRT	
		Hauptfläche	Ja
		Flächenanteil	100 %
		FFH-Unters.Fläche	Nein
		Saatgutfläche	Nein

Erhebungsbogen

B

Projekt	Biotopkartierung Hamburg		Interne Nr.	263	
			DK5 DK5-GK	4836	4838
Handlungsbedarf	Nein		DK5 - Name	Rissen-West	
Bearbeitung	ENS	Kopie	Biotop-Nr. alt	82	20
Räumliche Abbildung	Linie		Kartierung	29.06.2006	
Anzahl Abschnitte	1		Fläche / Länge [m²/m]	423,192	
			Breite (lineare Abb.) [m]	5	

Weitere Angaben

Merkmal	Wert
Boden	
Feuchte	5 - frisch und mäßig frisch
Standort, Relief	
Belichtung	5 - halbschattig
Veg. - Deckg./Ant.	
Gesamt	100 %
1. Baumschicht	90 %
Strauchschicht	30 %
1. Krautschicht	30 %
Mooschicht	10 %

Zeigerwerte der Pflanzenartenliste (Auswertung)

Standort	Belichtung	halbsonnig bis halbschattig	6
Boden	Feuchte	mäßig feucht und wechselfeucht	5,5
	Stickstoff (N)	stickstoffreich	6,6
	Reaktion	neutral	7
Vegetation	Mahdverträglichkeit	schnittempfindlich bis mäßig schnittverträglich	3,5
Zeigerwerte	Futterwert	geringwertiges Futter	3,3
	Wechselfeuchteanzeiger		2
	Giftpflanzen		0
	Überschw.anzeiger		1

Pflanzenartenliste

Gruppe / Pflanzenart	MS	M	W	Vs	St	PA	Ph	Sz	VS	V	G	cf	§	Rote Liste			
														HH	ND	SH	D
Tracheobionta (Gefäßpflanzen)																	
Aegopodium podagraria (Giersch)	7	h		K1													
Alnus glutinosa (Schwarz-Erle)	7	z		B1													
Betula pendula (Hänge-Birke)	7	w		B1													
Carpinus betulus (Hainbuche)	7	h		S													
Corylus avellana (Haselnuss)	7	h		S													
Crataegus monogyna (Eingrifflicher Weißdorn)	7	h		S													
Elymus repens (Gewöhnliche Quecke)	7	h		K1													
Fagus sylvatica (Rotbuche)	7	w		B1													
Frangula alnus (Faulbaum)	7	z		S													
Fraxinus excelsior (Gewöhnliche Esche)	7	w		S													
Impatiens parviflora (Kleinblütiges Springkraut)	7	h		K1													
Populus tremula (Zitter-Pappel)	7	z		B1													
Prunus serotina (Späte Traubenkirsche)	7	w		S													
Quercus robur (Stiel-Eiche)	7	d		B1													
Rubus fruticosus agg. (Artengruppe Echte Brombeere)	7	z		S													
Sambucus nigra (Schwarzer Holunder)	7	z		S													
Sorbus aucuparia (Eberesche)	7	w		S													
Urtica dioica (Große Brennessel)	7	h		K1													

Erhebungsbogen

B

Projekt	Biotopkartierung Hamburg	Interne Nr.	263
		DK5 DK5-GK	4836 4838
Handlungsbedarf	Nein	DK5 - Name	Rissen-West
Bearbeitung	ENS	Biotop-Nr. alt	82 20
Räumliche Abbildung	Linie	Kartierung	29.06.2006
Anzahl Abschnitte	1	Fläche / Länge [m²/m]	423,192
		Breite (lineare Abb.) [m]	5

Pflanzenartenliste

Gruppe / Pflanzenart	MS	M	W	Vs	St	PA	Ph	Sz	VS	V	G	cf	§	Rote Liste			
														HH	ND	SH	D
Anzahl Rote Liste Arten																	
Anzahl Arten														18			

MS: Mengensystem; M: Mengenangabe, W: Bewertung der Art (FFH-Monitoring), Vs: Vegetationsschicht, St: Status, PA: Autor Phänologie; Ph: Phänologie, Sz: Soziabilität, VS: Vitalitätssystem; V: Vitalität, G: Geschlecht, cf: unsichere Bestimmung, §: Schutz nach BNatSchG, HH: Rote Liste Hamburg, Nds: Rote Liste Niedersachsen, SH: Rote Liste Schleswig-Holstein, D: Rote Liste Deutschland