

# Erhebungsbogen

**B**

<b>Projekt</b>	Biotopkartierung Hamburg	<b>Interne Nr.</b>	264
		<b>DK5   DK5-GK</b>	4836 4838
<b>Handlungsbedarf</b>	Nein	<b>DK5 - Name</b>	Rissen-West
<b>Bearbeitung</b>	NET	<b>Biotop-Nr.   alt</b>	82 20
<b>Räumliche Abbildung</b>	Linie	<b>Kartierung</b>	05.06.1998
<b>Anzahl Abschnitte</b>	1	<b>Fläche / Länge [m<sup>2</sup>/m]</b>	412,522
		<b>Breite (lineare Abb.) [m]</b>	5

<b>Gesetzlicher Schutz</b>	§ 14 (2) 2.2 Knicks	<b>Schutz nur teilweise</b>	Nein
----------------------------	---------------------	-----------------------------	------

<b>Gesamtbewertung</b>	6 Wertvoll
– <b>Alter</b>	7 Biotop hohen Alters, 100 bis 200 Jahre
– <b>Belastungsgrad</b>	6 Flächenhaft geringe oder örtlich stärkere oder Vorbelastung mit deutlichem Einfluß
– <b>Ökolog. Funktion</b>	6 Hohe Bedeutung in einem Biotopkomplex, für den lokalen Biotopverbund oder als Puffer
– <b>Seltenheit</b>	7 Seltener Biotoptyp, mit seltenen oder bedrohten Pflges., gesättigtes Artenspektrum, einige RL-Arten

## Bestandsbeschreibung

Einfacher Knick an asphaltierter Straße und zwischen Wiese und Pionierwald. 1 m hoher Wall ohne Graben. In der niedrigen, lockeren bis dichten Baumschicht dominieren Überhälter aus Stieleiche neben Zitterpappel und Schwarzerle. Die Strauchschicht ist sehr dicht und bis 8 m hoch und besteht aus Weißdorn und Hainbuche. Aufgrund von Lichtmangel geringe Ausprägung der Krautschicht mit Springkraut und Brennessel. An der Straße niedrige Krautschicht aufgrund von Wegenutzung. Auf Dauer dürfte der Knick in dem angrenzenden Pionierwald aufgehen.

## Vorkommen an Biotoptypen

1	TF	Typ	HF	F.Anteil
2	BTYP	Biotoptyp	- gesetzl. Grundl.	
3	Zusatz	Zusatz zum Biotoptypen		
4	LRT	Lebensraumtyp		
1	1		Ja	100 %
2	HWM	Strauch-Baum-Knick (2000)		

## Räumliche Lage

<b>Lagebeschreibung</b>	Wülpensand, Brünshentwiete	<b>Hochwert (Y)</b>	5936865
<b>Nachbarnutzung/en</b>	Pionierwald, Straße, Grünland	<b>Naturraum</b>	Holm - Wedeler Geestrandgebiet (694.02)
<b>Rechtswert (X)</b>	549212	<b>Gemarkung</b>	Rissen (201)
<b>Bezirk</b>	Altona	<b>Ramsargebiet</b>	<input type="checkbox"/> EG-Vogelschutzgeb. <input type="checkbox"/>
<b>Stadtteil (OT-Nr.)</b>	Rissen (227)	<b>Nationalpark</b>	<input type="checkbox"/>
<b>Digitaler Grünplan</b>	<input type="checkbox"/> Hafengesamtgebiet		
<b>Ausgleichsflächen NSG / ND / LSG</b>	<input type="checkbox"/> Biosphärenreservat		
<b>FFH-GEBIET</b>	LSG Altona-Südwest, Ottensen, Othmarschen, Klein Flottbek, Nienstedten, Dockenhuden, Blankenese, Rissen [ HH-2003 / Anteil: 100% ]		
<b>Wasserschutzgebiet</b>			

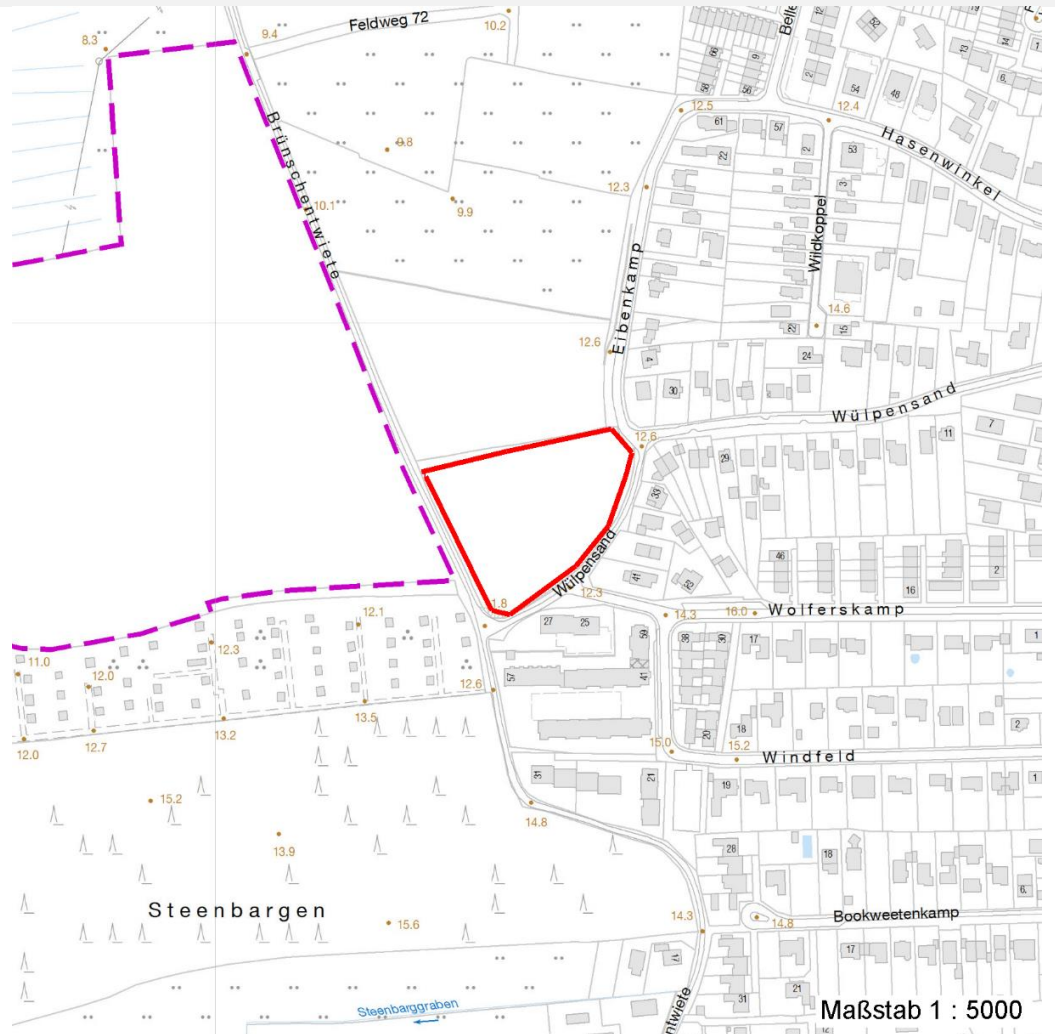
# Erhebungsbogen

**B**

<b>Projekt</b>	Biotopkartierung Hamburg		<b>Interne Nr.</b>	264	
			<b>DK5   DK5-GK</b>	4836	4838
<b>Handlungsbedarf</b>	Nein		<b>DK5 - Name</b>	Rissen-West	
<b>Bearbeitung</b>	NET	<b>Kopie</b>	Nein	<b>Biotop-Nr.   alt</b>	82   20
<b>Räumliche Abbildung</b>	Linie		<b>Kartierung</b>	05.06.1998	
<b>Anzahl Abschnitte</b>	1		<b>Fläche / Länge [m<sup>2</sup>/m]</b>	412,522	
			<b>Breite (lineare Abb.) [m]</b>	5	

## Räumliche Lage

Karte



## Weitere Erhebungsbögen

Interne Nr.	Interne Nr. Zuordnung	DK5	Biotop-Nr.	Kartierung	Zuordnung	DK5 (GK)	Biotop-Nr. (alt)
264	263	4836	82	29.06.2006	K	4838	20
264	263	4836	82	29.06.2006	N	4838	20
264	89822	4836	82	05.09.2014	K	4838	20
264	89822	4836	82	05.09.2014	N	4838	20

Zuordnung: N = nachfolgende Kartierung, K = weitere Kartierungen (zeitlich vorher oder nachher)

## Weitere Angaben

Merkmal	Wert
<b>Auswertung</b>	
Wertgesichtspunkte	artenarme Ausprägung
Maßnahmen	Keine Pflege sinnvoll, wenn sich auf der Nachbarfläche ein Wald entwickelt.

# Erhebungsbogen

**B**

<b>Projekt</b>	Biotopkartierung Hamburg	<b>Interne Nr.</b>	264
		<b>DK5   DK5-GK</b>	4836 4838
<b>Handlungsbedarf</b>	Nein	<b>DK5 - Name</b>	Rissen-West
<b>Bearbeitung</b>	NET	<b>Biotop-Nr.   alt</b>	82 20
<b>Räumliche Abbildung</b>	Linie	<b>Kartierung</b>	05.06.1998
<b>Anzahl Abschnitte</b>	1	<b>Fläche / Länge [m<sup>2</sup>/m]</b>	412,522
		<b>Breite (lineare Abb.) [m]</b>	5

## Teilflächenbeschreibung

<b>Teilflächentyp</b>		<b>Teilflächen-Nr.</b>	1
<b>Biotoptyp</b>	Strauch-Baum-Knick (2000)	<b>Biotoptyp</b>	HWM
<b>- Zusatz</b>		<b>- gesetzl. Grundl.</b>	
<b>FFH-LRT</b>		<b>FFH-LRT</b>	
<b>Beschreibung</b>	Standort: Substrat: natürlich	<b>Entw.potential LRT</b>	
		<b>Hauptfläche</b>	Ja
		<b>Flächenanteil</b>	100 %
		<b>FFH-Unters.Fläche</b>	Nein
		<b>Saatgutfläche</b>	Nein

## Weitere Angaben

Merkmal	Wert
<b>Boden</b>	
Feuchte	5 - frisch und mäßig frisch
<b>Standort, Relief</b>	
Belichtung	5 - halbschattig
<b>Veg. - Deckg./Ant.</b>	
1. Baumschicht	80 %
Strauchschicht	50 %
1. Krautschicht	60 %
Mooschicht	10 %

## Zeigerwerte der Pflanzenartenliste (Auswertung)

<b>Standort</b>	<b>Belichtung</b>	halbsonnig bis halbschattig	6,1
<b>Boden</b>	<b>Feuchte</b>	mäßig feucht und wechselfeucht	5,5
	<b>Stickstoff (N)</b>	stickstoffreich	6,8
	<b>Reaktion</b>	neutral	6,9
<b>Vegetation</b>	<b>Mahdverträglichkeit</b>	schnittempfindlich bis mäßig schnittverträglich	4
<b>Zeigerwerte</b>	<b>Futterwert</b>	geringwertiges Futter	3,2
	<b>Wechselfeuchteanzeiger</b>		2
	<b>Giftpflanzen</b>		0
	<b>Überschw.anzeiger</b>		1

## Pflanzenartenliste

Gruppe / Pflanzenart	MS	M	W	Vs	St	PA	Ph	Sz	VS	V	G	cf	§	Rote Liste			
														HH	ND	SH	D
<b>Tracheobionta (Gefäßpflanzen)</b>																	
Aegopodium podagraria (Giersch)	7	h		K1													
Agrostis capillaris (Rotes Straußgras)	7	w		K1													
Alnus glutinosa (Schwarz-Erle)	7	z		B1													
Artemisia vulgaris (Gewöhnlicher Beifuß)	7	z		K1													
Betula pendula (Hänge-Birke)	7	w		B1													
Carpinus betulus (Hainbuche)	7	h		S													
Corylus avellana (Haselnuss)	7	z		S													
Crataegus monogyna (Eingrifflicher Weißdorn)	7	h		S													
Elymus repens (Gewöhnliche Quecke)	7	h		K1													

# Erhebungsbogen

**B**

<b>Projekt</b>	Biotopkartierung Hamburg		<b>Interne Nr.</b>	264	
			<b>DK5   DK5-GK</b>	<b>4836</b>	4838
<b>Handlungsbedarf</b>	Nein		<b>DK5 - Name</b>	Rissen-West	
<b>Bearbeitung</b>	NET	<b>Kopie</b>	<b>Biotop-Nr.   alt</b>	<b>82</b>	20
<b>Räumliche Abbildung</b>	Linie	Nein	<b>Kartierung</b>	05.06.1998	
<b>Anzahl Abschnitte</b>	1		<b>Fläche / Länge [m<sup>2</sup>/m]</b>	412,522	
			<b>Breite (lineare Abb.) [m]</b>	5	

## Pflanzenartenliste

Gruppe / Pflanzenart	MS	M	W	Vs	St	PA	Ph	Sz	VS	V	G	cf	§	Rote Liste				
														HH	ND	SH	D	
Frangula alnus (Faulbaum)	7	z		S														
Impatiens parviflora (Kleinblütiges Springkraut)	7	h		K1														
Lolium perenne (Ausdauerndes Weidelgras)	7	w		K1														
Plantago major (Breit-Wegerich)	7	w		K1														
Poa annua (Einjähriges Rispengras)	7	w		K1														
Populus tremula (Zitter-Pappel)	7	z		B1														
Prunus serotina (Späte Traubenkirsche)	7	w		S														
Quercus robur (Stiel-Eiche)	7	d		B1														
Rubus fruticosus agg. (Artengruppe Echte Brombeere)	7	z		S														
Sambucus nigra (Schwarzer Holunder)	7	w		S														
Sisymbrium officinale (Weg-Rauke)	7	w		K1														
Sorbus aucuparia (Eberesche)	7	w		S														
Urtica dioica (Große Brennessel)	7	h		K1														
<b>Anzahl Rote Liste Arten</b>																		
<b>Anzahl Arten</b>														<b>22</b>				

MS: Mengensystem; M: Mengenangabe, W: Bewertung der Art (FFH-Monitoring), Vs: Vegetationsschicht, St: Status, PA: Autor Phänologie; Ph: Phänologie, Sz: Soziabilität, VS: Vitalitätssystem; V: Vitalität, G: Geschlecht, cf: unsichere Bestimmung, §: Schutz nach BNatSchG, HH: Rote Liste Hamburg, Nds: Rote Liste Niedersachsen, SH: Rote Liste Schleswig-Holstein, D: Rote Liste Deutschland