

# Erhebungsbogen

**B**

<b>Projekt</b>	Biotopkartierung Hamburg	<b>Interne Nr.</b>	282
		<b>DK5   DK5-GK</b>	<b>4836</b> 4838
<b>Handlungsbedarf</b>	Nein	<b>DK5 - Name</b>	Rissen-West
<b>Bearbeitung</b>	ENS	<b>Biotop-Nr.   alt</b>	<b>81</b> 18
<b>Räumliche Abbildung</b>	Linie	<b>Kartierung</b>	29.06.2006
<b>Anzahl Abschnitte</b>	1	<b>Fläche / Länge [m<sup>2</sup>/m]</b>	167,276
		<b>Breite (lineare Abb.) [m]</b>	5

**Gesetzlicher Schutz** § 14 (2) 2.2 Knicks **Schutz nur teilweise** **Nein**

<b>Gesamtbewertung</b>	7	Besonders wertvoll
– <b>Alter</b>	7	Biotop hohen Alters, 100 bis 200 Jahre
– <b>Belastungsgrad</b>	6	Flächenhaft geringe oder örtlich stärkere oder Vorbelastung mit deutlichem Einfluß
– <b>Ökolog. Funktion</b>	7	Sehr hohe Bedeutung in einem Biotopkomplex, für den lokalen Biotopverbund oder als Puffer
– <b>Seltenheit</b>	7	Seltener Biotoptyp, mit seltenen oder bedrohten Pflges., gesättigtes Artenspektrum, einige RL-Arten

## Bestandsbeschreibung

Einfacher Strauch-Baum-Knick zwischen Pferdeweiden auf 0,5 m hohen Wall mit verfülltem Graben. Im Westen (Abschnitt 18.01) wird der Knick von einem wasserführenden Graben begleitet. Mittelhohe Baumschicht aus Stieleichen-Überhältern und Schwarzerle. Mehrreihige, dichte Strauchschicht aus Weißdorn und Schlehe. An einigen Stellen lückenhaft. Krautschicht ist locker ausgeprägt mit Brennessel, Beifuß, Rainfarn, Goldrute. Entlang des Eibenkamps geht der Knick in eine Baumreihe aus sehr alten Eichen über, hier sind nur wenige Sträucher vorhanden.

18.01  
18.02

## Vorkommen an Biotoptypen

1	TF	BTYP	Typ	HF	F.Anteil
2		Zusatz	Zusatz zum Biotoptypen		- gesetzl. Grundl.
3		LRT	Lebensraumtyp		
1	1			Ja	60 %
2		HWM	Strauch-Baum-Knick (2000)		
3		3	starkes Baumholz, Brusthöhendurchmesser 50 - < 70 cm (3)		
1	2				30 %
2		HEA	Baumreihe, Allee (2000)		
3		4	sehr starkes Baumholz, Brusthöhendurchmesser >= 70 cm (4)		
1	3				10 %
2		FGR	Nährstoffreicher Graben mit Stillgewässercharakter (2000)		

## Räumliche Lage

<b>Lagebeschreibung</b>	Zwischen Eibenkamp u. Brünschentwiete und am Eibenkamp		
<b>Nachbarnutzung/en</b>	Grünland		
<b>Rechtswert (X)</b>	549219	<b>Hochwert (Y)</b>	5936977
<b>Bezirk</b>	Altona	<b>Naturraum</b>	Holm - Wedeler Geestrandgebiet (694.02)
<b>Stadtteil (OT-Nr.)</b>	Rissen (227)	<b>Gemarkung</b>	Rissen (201)
<b>Digitaler Grünplan</b>	<input type="checkbox"/> Hafengesamtgebiet	<input type="checkbox"/> Ramsargebiet	<input type="checkbox"/> EG-Vogelschutzgeb.
<b>Ausgleichsflächen NSG / ND / LSG</b>	<input type="checkbox"/> Biosphärenreservat	<input type="checkbox"/> Nationalpark	<input type="checkbox"/>
<b>FFH-GEBIET</b>	LSG Altona-Südwest, Ottensen, Othmarschen, Klein Flottbek, Nienstedten, Dockenhuden, Blankenese, Rissen [ HH-2003 / Anteil: 68% ]		
<b>Wasserschutzgebiet</b>			

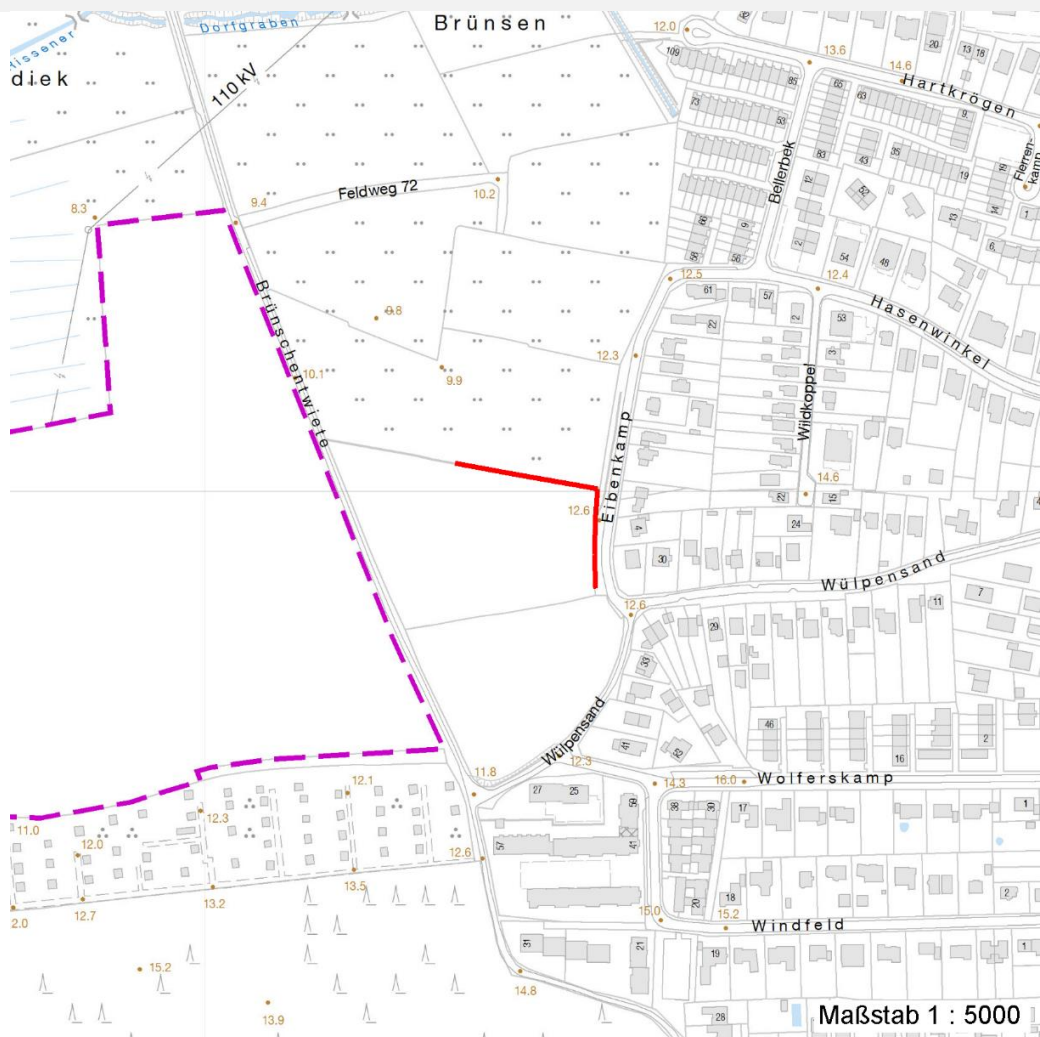
# Erhebungsbogen

**B**

<b>Projekt</b>	Biotopkartierung Hamburg		<b>Interne Nr.</b>	282
			<b>DK5   DK5-GK</b>	4836 4838
			<b>DK5 - Name</b>	Rissen-West
<b>Handlungsbedarf</b>	Nein		<b>Biotop-Nr.   alt</b>	81 18
<b>Bearbeitung</b>	ENS	<b>Kopie</b>	Nein	<b>Kartierung</b>
<b>Räumliche Abbildung</b>	Linie			29.06.2006
<b>Anzahl Abschnitte</b>	1			<b>Fläche / Länge [m<sup>2</sup>/m]</b>
				167,276
				<b>Breite (lineare Abb.) [m]</b>
				5

## Räumliche Lage

### Karte



## Weitere Erhebungsbögen

Interne Nr.	Interne Nr. Zuordnung	DK5	Biotop-Nr.	Kartierung	Zuordnung	DK5 (GK)	Biotop-Nr. (alt)
282	268	4836	81	05.06.1998	K	4838	18
282	89834	4836	184	18.10.2014	N		
282	71357	9999	943	15.08.1987	<	4838	18

Zuordnung: N = nachfolgende Kartierung, K = weitere Kartierungen (zeitlich vorher oder nachher)

## Foto

Interne Nr.	Index	Dateiname	Aufnahmerichtung
19449	0	4836_81_290606_1.JPG	0

## Weitere Angaben

Merkmal	Wert
---------	------

## Auswertung

22.04.2020

# Erhebungsbogen

**B**

<b>Projekt</b>	Biotopkartierung Hamburg	<b>Interne Nr.</b>	282
		<b>DK5   DK5-GK</b>	<b>4836</b> 4838
<b>Handlungsbedarf</b>	Nein	<b>DK5 - Name</b>	Rissen-West
<b>Bearbeitung</b>	ENS	<b>Biotop-Nr.   alt</b>	<b>81</b> 18
<b>Räumliche Abbildung</b>	Linie	<b>Kartierung</b>	29.06.2006
<b>Anzahl Abschnitte</b>	1	<b>Fläche / Länge [m<sup>2</sup>/m]</b>	167,276
		<b>Breite (lineare Abb.) [m]</b>	5

## Weitere Angaben

Merkmal	Wert
Gefährdung / Einflüsse	Aufgabe der Nutzung oder Pflege
Wertgesichtspunkte	Alter, gut entwickelter Biotop
	Bedeutung für den Biotopverbund
	Strukturvielfalt
	Bestandteil der historischen Kulturlandschaft
	Wertvoller Altbaumbestand
zoologisch bedeutsame Strukturen	Alte Bäume mit Höhlen
Bedeutung für Tiergruppe	Insekten, allgemein
	Vögel
Maßnahmen	Knickpflege
	Nachpflanzen von Sträuchern am Eibenkamp

## Foto

<b>Fotodatei</b>	4836_81_290606_1.JPG	<b>Fotodatei</b>
<b>Bildbeschreibung</b>	Strauch-Baum-Knick	<b>Bildbeschreibung</b>
<b>Aufnahmerichtung</b>	O	<b>Aufnahmerichtung</b>



## Teilflächenbeschreibung

<b>Teilflächentyp</b>		<b>Teilflächen-Nr.</b>	1
<b>Biotoptyp</b>	Strauch-Baum-Knick (2000)	<b>Biotoptyp</b>	HWM
- <b>Zusatz</b>	starkes Baumholz, Bruthöhendurchmesser 50 - < 70 cm (3)	- <b>gesetzl. Grundl.</b>	
<b>FFH-LRT</b>		<b>FFH-LRT</b>	
<b>Beschreibung</b>		<b>Entw.potential LRT</b>	
		<b>Hauptfläche</b>	Ja
		<b>Flächenanteil</b>	60 %
		<b>FFH-Unters.Fläche</b>	Nein
		<b>Saatgutfläche</b>	Nein

# Erhebungsbogen

**B**

<b>Projekt</b>	Biotopkartierung Hamburg	<b>Interne Nr.</b>	282
		<b>DK5   DK5-GK</b>	<b>4836</b> 4838
<b>Handlungsbedarf</b>	Nein	<b>DK5 - Name</b>	Rissen-West
<b>Bearbeitung</b>	ENS	<b>Biotop-Nr.   alt</b>	<b>81</b> 18
<b>Räumliche Abbildung</b>	Linie	<b>Kartierung</b>	29.06.2006
<b>Anzahl Abschnitte</b>	1	<b>Fläche / Länge [m<sup>2</sup>/m]</b>	167,276
		<b>Breite (lineare Abb.) [m]</b>	5

## Weitere Angaben

Merkmal	Wert
<b>Boden</b>	
Feuchte	6 - mäßig feucht und wechselfeucht
Stickstoffgehalt	7 - stickstoffreich
<b>Standort, Relief</b>	
Neigung - Gelände	N0 - nicht geneigt (<2 %)
Belichtung	7 - halbsonnig
<b>Veg. - Deckg./Ant.</b>	
Gesamt	100 %
1. Baumschicht	70 %
Strauchschicht	60 %
1. Krautschicht	50 %
<b>Veg. - Höhe</b>	
Gesamt, durchschn.	20.00 m

## Zeigerwerte der Pflanzenartenliste (Auswertung)

<b>Standort</b>	<b>Belichtung</b>	halbsonnig	6,7
<b>Boden</b>	<b>Feuchte</b>	mäßig feucht und wechselfeucht	5,5
	<b>Stickstoff (N)</b>	stickstoffreich	6,6
	<b>Reaktion</b>	neutral	7,1
<b>Vegetation</b>	<b>Mahdverträglichkeit</b>	schnittempfindlich bis mäßig schnittverträglich	4,2
<b>Zeigerwerte</b>	<b>Futterwert</b>	sehr geringwertiges Futter	2,2
	<b>Wechselfeuchteanzeiger</b>		3
	<b>Giftpflanzen</b>		1
	<b>Überschw.anzeiger</b>		2

## Pflanzenartenliste

Gruppe / Pflanzenart	MS	M	W	Vs	St	PA	Ph	Sz	VS	V	G	cf	Rote Liste						
													§	HH	ND	SH	D		
<b>Tracheobionta (Gefäßpflanzen)</b>																			
Agrostis gigantea (Riesen-Straußgras)	7	w		K1															
Agrostis stolonifera agg. (Artengruppe Ausläufer-Straußgras)	7	w		K1															
Alnus glutinosa (Schwarz-Erle)	7	z		S															
Artemisia vulgaris (Gewöhnlicher Beifuß)	7	h		K1															
Carpinus betulus (Hainbuche)	7	z		S															
Corylus avellana (Haselnuss)	7	z		S															
Crataegus monogyna (Eingrifflicher Weißdorn)	7	h		S															
Dactylis glomerata (Wiesen-Knäuelgras)	7	z		K1															
Galeopsis tetrahit (Gewöhnlicher Hohlzahn)	7	w		K1															
Glechoma hederacea (Gundermann)	7	h		K1															
Holcus lanatus (Wolliges Honiggras)	7	h		K1															
Hypericum perforatum (Echtes Johanniskraut)	7	w		K1															
Lotus pedunculatus (Sumpf-Hornklee)	7	w		K1															V
Lysimachia vulgaris (Gewöhnlicher Gilbweiderich)	7	w		K1															
Persicaria hydropiper (Wasserpfeffer)	7	w		K1															
Poa trivialis (Gewöhnliches Rispengras)	7	w		K1															

# Erhebungsbogen

**B**

<b>Projekt</b>	Biotopkartierung Hamburg		<b>Interne Nr.</b>	282	
			<b>DK5   DK5-GK</b>	<b>4836</b>	4838
<b>Handlungsbedarf</b>	Nein		<b>DK5 - Name</b>	Rissen-West	
<b>Bearbeitung</b>	ENS	<b>Kopie</b>	Nein	<b>Biotop-Nr.   alt</b>	<b>81</b> 18
<b>Räumliche Abbildung</b>	Linie			<b>Kartierung</b>	29.06.2006
<b>Anzahl Abschnitte</b>	1			<b>Fläche / Länge [m<sup>2</sup>/m]</b>	167,276
				<b>Breite (lineare Abb.) [m]</b>	5

## Pflanzenartenliste

Gruppe / Pflanzenart	MS	M	W	Vs	St	PA	Ph	Sz	VS	V	G	cf	§	Rote Liste				
														HH	ND	SH	D	
Prunus spinosa spinosa (Schlehe)	7	h		S														
Quercus robur (Stiel-Eiche)	7	d		B1														
Ranunculus repens (Kriechender Hahnenfuß)	7	z		K1														
Rosa canina (Hunds-Rose)	7	w		S														
Rubus fruticosus agg. (Artengruppe Echte Brombeere)	7	z		S														
Sambucus nigra (Schwarzer Holunder)	7	z		S														
Scrophularia nodosa (Knotige Braunwurz)	7	w		K1														
Solidago canadensis (Kanadische Goldrute)	7	w		K1														
Tanacetum vulgare (Rainfarn)	7	w		K1														
Trifolium repens (Weiß-Klee)	7	w		K1														
Urtica dioica (Große Brennessel)	7	h		K1														
<b>Anzahl Rote Liste Arten</b>													<b>1</b>					
<b>Anzahl Arten</b>													<b>27</b>					

MS: Mengensystem; M: Mengenangabe, W: Bewertung der Art (FFH-Monitoring), Vs: Vegetationsschicht, St: Status, PA: Autor Phänologie; Ph: Phänologie, Sz: Soziabilität, VS: Vitalitätssystem; V: Vitalität, G: Geschlecht, cf: unsichere Bestimmung, §: Schutz nach BNatSchG, HH: Rote Liste Hamburg, Nds: Rote Liste Niedersachsen, SH: Rote Liste Schleswig-Holstein, D: Rote Liste Deutschland

## Teilflächenbeschreibung

<b>Teilflächentyp</b>		<b>Teilflächen-Nr.</b>	2
<b>Biotoptyp</b>	Baumreihe, Allee (2000)	<b>Biotoptyp</b>	HEA
- <b>Zusatz</b>	sehr starkes Baumholz, Brusthöhendurchmesser >= 70 cm (4)	- <b>gesetzl. Grundl.</b>	
<b>FFH-LRT Beschreibung</b>		<b>FFH-LRT Entw.potential LRT</b>	
		<b>Hauptfläche</b>	
		<b>Flächenanteil</b>	30 %
		<b>FFH-Unters.Fläche</b>	Nein
		<b>Saatgutfläche</b>	Nein

## Weitere Angaben

Merkmale	Wert
<b>Veg. - Deckg./Ant.</b>	
Gesamt	100 %
1. Baumschicht	70 %
Strauchschicht	5 %
1. Krautschicht	90 %

# Erhebungsbogen

**B**

<b>Projekt</b>	Biotopkartierung Hamburg	<b>Interne Nr.</b>	282
		<b>DK5   DK5-GK</b>	<b>4836</b> 4838
<b>Handlungsbedarf</b>	Nein	<b>DK5 - Name</b>	Rissen-West
<b>Bearbeitung</b>	ENS	<b>Biotop-Nr.   alt</b>	<b>81</b> 18
<b>Räumliche Abbildung</b>	Linie	<b>Kartierung</b>	29.06.2006
<b>Anzahl Abschnitte</b>	1	<b>Fläche / Länge [m<sup>2</sup>/m]</b>	167,276
		<b>Breite (lineare Abb.) [m]</b>	5

## Zeigerwerte der Pflanzenartenliste (Auswertung)

<b>Standort</b>	<b>Belichtung</b>	halbsonnig	7
<b>Boden</b>	<b>Feuchte</b>	mäßig trocken und wechsell trocken	4
	<b>Stickstoff (N)</b>	mäßig bis stickstoffarm	4
	<b>Reaktion</b>	schwach basisch	8
<b>Vegetation</b>	<b>Mahdverträglichkeit</b>	völlig schnittunverträglich (meist Holzpflanzen ohne unterirdische Ausläufer)	1
<b>Zeigerwerte</b>	<b>Futterwert</b>		
	<b>Wechselfeuchteanzeiger</b>		0
	<b>Giftpflanzen</b>		0
	<b>Überschw.anzeiger</b>		0

## Pflanzenartenliste

Gruppe / Pflanzenart	MS	M	W	Vs	St	PA	Ph	Sz	VS	V	G	cf	§	Rote Liste			
														HH	ND	SH	D
<b>Tracheobionta (Gefäßpflanzen)</b>																	
Crataegus monogyna (Eingrifflicher Weißdorn)	7	w		S													
Quercus robur (Stiel-Eiche)	7	d		B1													
<b>Anzahl Rote Liste Arten</b>																	
<b>Anzahl Arten</b>										2							

MS: Mengensystem; M: Mengenangabe, W: Bewertung der Art (FFH-Monitoring), Vs: Vegetationsschicht, St: Status, PA: Autor Phänologie; Ph: Phänologie, Sz: Soziabilität, VS: Vitalitätssystem; V: Vitalität, G: Geschlecht, cf: unsichere Bestimmung, §: Schutz nach BNatSchG, HH: Rote Liste Hamburg, Nds: Rote Liste Niedersachsen, SH: Rote Liste Schleswig-Holstein, D: Rote Liste Deutschland

## Teilflächenbeschreibung

<b>Teilflächentyp</b>		<b>Teilflächen-Nr.</b>	3
<b>Biotoptyp</b>	Nährstoffreicher Graben mit Stillgewässercharakter (2000)	<b>Biotoptyp</b>	FGR
<b>- Zusatz</b>		<b>- gesetzl. Grundl.</b>	
<b>FFH-LRT</b>		<b>FFH-LRT</b>	
<b>Beschreibung</b>		<b>Entw.potential LRT</b>	
		<b>Hauptfläche</b>	
		<b>Flächenanteil</b>	10 %
		<b>FFH-Unters.Fläche</b>	Nein
		<b>Saatgutfläche</b>	Nein

## Weitere Angaben

Merkmal	Wert
<b>Boden</b>	
Feuchte	9 - sehr naß
Stickstoffgehalt	5 - mäßig stickstoffarm
<b>Standort, Relief</b>	
Belichtung	7 - halbsonnig
<b>Veg. - Deckg./Ant.</b>	
Gesamt	100 %
1. Baumschicht	10 %
Strauchschicht	20 %
1. Krautschicht	100 %

# Erhebungsbogen

**B**

<b>Projekt</b>	Biotopkartierung Hamburg		<b>Interne Nr.</b>	282
			<b>DK5   DK5-GK</b>	<b>4836</b> 4838
<b>Handlungsbedarf</b>	Nein		<b>DK5 - Name</b>	Rissen-West
<b>Bearbeitung</b>	ENS	<b>Kopie</b>	<b>Biotop-Nr.   alt</b>	<b>81</b> 18
<b>Räumliche Abbildung</b>	Linie	Nein	<b>Kartierung</b>	29.06.2006
<b>Anzahl Abschnitte</b>	1		<b>Fläche / Länge [m<sup>2</sup>/m]</b>	167,276
			<b>Breite (lineare Abb.) [m]</b>	5

## Zeigerwerte der Pflanzenartenliste (Auswertung)

<b>Standort</b>	<b>Belichtung</b>	halbsonnig bis halbschattig	6,4
<b>Boden</b>	<b>Feuchte</b>	sehr naß	8,8
	<b>Stickstoff (N)</b>	mäßig stickstoffarm	5,2
	<b>Reaktion</b>	schwach sauer	6,3
<b>Vegetation</b>	<b>Mahdverträglichkeit</b>	schnittempfindlich (nur Herbstschnitt vertragend)	3,1
<b>Zeigerwerte</b>	<b>Futterwert</b>	sehr geringwertiges Futter	1,7
	<b>Wechselfeuchteanzeiger</b>		4
	<b>Giftpflanzen</b>		0
	<b>Überschw.anzeiger</b>		4

## Pflanzenartenliste

Gruppe / Pflanzenart	MS	M	W	Vs	St	PA	Ph	Sz	VS	V	G	cf	Rote Liste						
													§	HH	ND	SH	D		
<b>Tracheobionta (Gefäßpflanzen)</b>																			
Alnus glutinosa (Schwarz-Erle)	7	z		B2															
Calamagrostis canescens (Sumpf-Reitgras)	7	h		K1															
Carex acutiformis (Sumpf-Segge)	7	h		K1															
Filipendula ulmaria (Mädesüß)	7	z		K1															
Frangula alnus (Faulbaum)	7	z		S															
Lycopus europaeus (Gewöhnlicher Wolfstrapp)	7	z		K1															
Lysimachia vulgaris (Gewöhnlicher Gilbweiderich)	7	z		K1															
Lythrum salicaria (Blut-Weiderich)	7	w		K1															
Scutellaria galericulata (Sumpf-Helmkraut)	7	w		K1															
<b>Anzahl Rote Liste Arten</b>																			
<b>Anzahl Arten</b>																		9	

MS: Mengensystem; M: Mengenangabe, W: Bewertung der Art (FFH-Monitoring), Vs: Vegetationsschicht, St: Status, PA: Autor Phänologie; Ph: Phänologie, Sz: Soziabilität, VS: Vitalitätssystem; V: Vitalität, G: Geschlecht, cf: unsichere Bestimmung, §: Schutz nach BNatSchG, HH: Rote Liste Hamburg, ND: Rote Liste Niedersachsen, SH: Rote Liste Schleswig-Holstein, D: Rote Liste Deutschland