

# Erhebungsbogen

**B**

<b>Projekt</b>	Biotopkartierung Hamburg	<b>Interne Nr.</b>	176
		<b>DK5   DK5-GK</b>	<b>4836</b> 4838
<b>Handlungsbedarf</b>	Nein	<b>DK5 - Name</b>	Rissen-West
<b>Bearbeitung</b>	ENS	<b>Biotop-Nr.   alt</b>	<b>7</b> 29
<b>Räumliche Abbildung</b>	Fläche	<b>Kartierung</b>	30.06.2006
<b>Anzahl Abschnitte</b>	1	<b>Fläche / Länge [m²/m]</b>	24986,4396
		<b>Breite (lineare Abb.) [m]</b>	

**Gesetzlicher Schutz**      § 30 (2) 4.1 Bruchwälder      **Schutz nur teilweise**      **Nein**

<b>Gesamtbewertung</b>	7	Besonders wertvoll
– <b>Alter</b>	8	Biotop hohen Alters, 200 bis 500 Jahre
– <b>Belastungsgrad</b>	5	Flächenhaft mittlere oder örtlich starke Belastung
– <b>Ökolog. Funktion</b>	8	Wertbestimmender Bestandteil eines wertvollen Biotopkomplexes oder für den regionalen Biotopverbund.
– <b>Seltenheit</b>	8	Sehr seltener Biotoptyp, hohe Anteile seltener oder bedrohter Pflges., gesättigtes Artenspektrum, RL-Arten

## Bestandsbeschreibung

Relativ trockener bis feuchter Birkenbruchwald auf nährstoffarmem Boden im Tinsdaler Moor. Teilweise ist die Fläche durch Drahtzaun eingefriedet. In der 20 m hohen Baumschicht dominiert die Moorbirke (Tf 1). In einigen überstauten Bereichen wird die Moorbirke von der Schwarzerle abgelöst (Tf 2). Die Strauchschicht mit Faulbaum, Schwarzer Holunder, Eberesche und Ohrweide vor allem in den Randbereichen gut ausgeprägt. In der dichten Krautschicht viel Pfeifengras, Geißblatt und Brombeere. Norden und Osten sind trockener (Tf 1).

Im Frühjahr ist der Bruchwald im Westen überstaut. Im feuchten Bereich einige Tümpel mit viel Flutendem Schwaden, Bittersüßer Nachtschatten usw. Am Rand finden sich knickartige Strukturen.

Der Gesamtbestand wird durch Sukzession zunehmend undurchdringlicher und ist reich an Lianen (Bittersüßer Nachtschatten, Waldgeißblatt). Das Gebiet ist sehr störungsarm. Es gibt kaum Müllablagerungen.

Gegenüber 1998 wenig Änderungen. Aufgrund des z.T. noch gut ausgebildeten Bruchwaldcharakters und des guten Entwicklungspotentials Einordnung als §28 Biotop.

## Vorkommen an Biotoptypen

1	TF	Typ	HF	F.Anteil
2	BTYP	Biotoptyp		- gesetzl. Grundl.
3	Zusatz	Zusatz zum Biotoptypen		
4	LRT	Lebensraumtyp		
1	1		Ja	60 %
2	WBY	Entwässerter, degenerierter Birken-Bruch- bzw. -Moorwald (2000)		
3	2	schwaches bis mittleres Baumholz, Brusthöhendurchmesser 13 - < 50 cm (2)		
1	2			40 %
2	WBE	Erlen- und Birkenbruchwald nährstoffreicher Standorte (2000)		
3	2	schwaches bis mittleres Baumholz, Brusthöhendurchmesser 13 - < 50 cm (2)		

## Räumliche Lage

<b>Lagebeschreibung</b>	Tinsdalermoor	<b>Hochwert (Y)</b>	5936291
<b>Nachbarnutzung/en</b>	Grünland	<b>Naturraum</b>	Holm - Wedeler Geestrandgebiet (694.02)
<b>Rechtswert (X)</b>	548823	<b>Gemarkung</b>	Rissen (201)
<b>Bezirk</b>	Altona		
<b>Stadtteil (OT-Nr.)</b>	Rissen (227)		

# Erhebungsbogen

**B**

<b>Projekt</b>	Biotopkartierung Hamburg	<b>Interne Nr.</b>	176
		<b>DK5   DK5-GK</b>	4836 4838
		<b>DK5 - Name</b>	Rissen-West
<b>Handlungsbedarf</b>	Nein	<b>Biotop-Nr.   alt</b>	7 29
<b>Bearbeitung</b>	ENS	<b>Kartierung</b>	30.06.2006
<b>Räumliche Abbildung</b>	Fläche	<b>Fläche / Länge [m<sup>2</sup>/m]</b>	24986,4396
<b>Anzahl Abschnitte</b>	1	<b>Breite (lineare Abb.) [m]</b>	

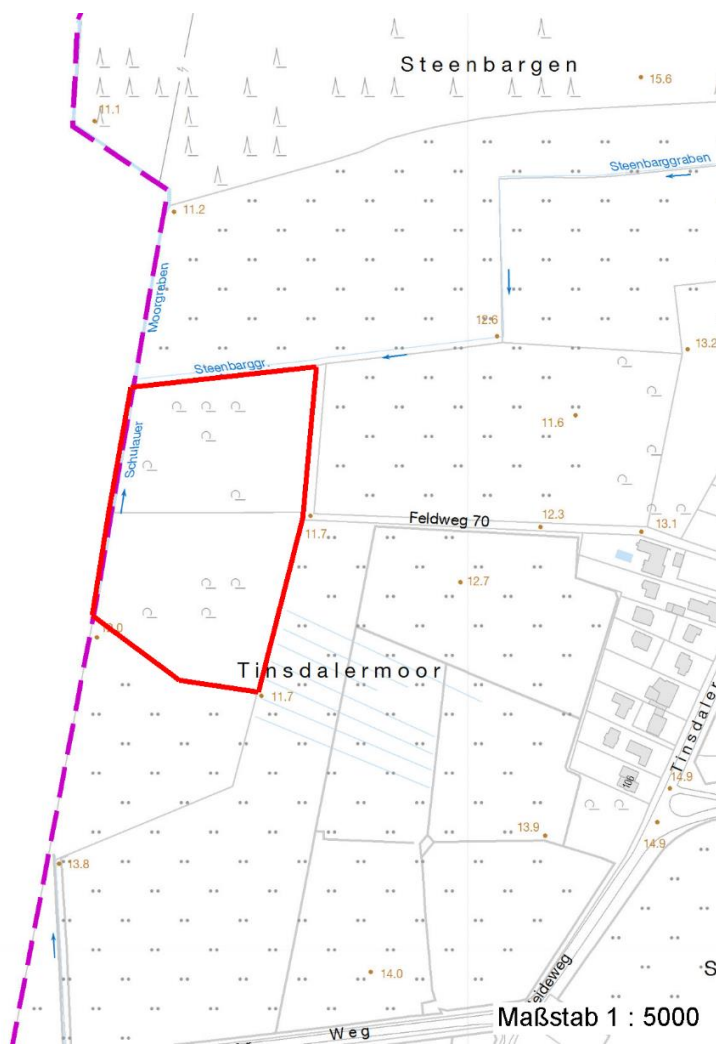
## Räumliche Lage

<b>Digitaler Grünplan</b>	<b>Hafengesamtgebiet</b>	<b>Ramsargebiet</b>	<b>EG-Vogelschutzgeb.</b>
<b>Ausgleichsflächen</b>	<b>Biosphärenreservat</b>	<b>Nationalpark</b>	
<b>NSG / ND / LSG</b>	LSG Altona-Südwest, Ottensen, Othmarschen, Klein Flottbek, Nienstedten, Dockenhuden, Blankenese, Rissen [ HH-2003 / Anteil: 100% ]		

## FFH-GEBIET

### Wasserschutzgebiet

### Karte



## Weitere Erhebungsbögen

Interne Nr.	Interne Nr. Zuordnung	DK5	Biotop-Nr.	Kartierung	Zuordnung	DK5 (GK)	Biotop-Nr. (alt)
176	177	4836	7	04.06.1998	K	4838	29
176	89767	4836	7	05.09.2014	K	4838	29
176	177	4836	7	04.06.1998	=	4838	29

Zuordnung: N = nachfolgende Kartierung, K = weitere Kartierungen (zeitlich vorher oder nachher)

# Erhebungsbogen

**B**

<b>Projekt</b>	Biotopkartierung Hamburg	<b>Interne Nr.</b>	176
		<b>DK5   DK5-GK</b>	<b>4836</b> 4838
<b>Handlungsbedarf</b>	Nein	<b>DK5 - Name</b>	Rissen-West
<b>Bearbeitung</b>	ENS	<b>Biotop-Nr.   alt</b>	<b>7</b> 29
<b>Räumliche Abbildung</b>	Fläche	<b>Kartierung</b>	30.06.2006
<b>Anzahl Abschnitte</b>	1	<b>Fläche / Länge [m<sup>2</sup>/m]</b>	24986,4396
		<b>Breite (lineare Abb.) [m]</b>	

## Foto

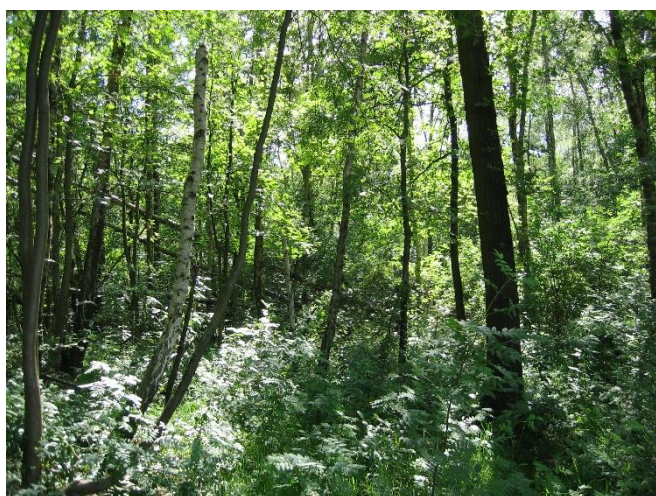
Interne Nr.	Index	Dateiname	Aufnahmerichtung
19550	0	4836_7_300606_1.JPG	W
19551	0	4836_7_300606_2.JPG	SW

## Weitere Angaben

Merkmal	Wert
<b>Auswertung</b>	
Gefährdung / Einflüsse	Entwässerung
Wertgesichtspunkte	Alter, gut entwickelter Biotop Rest der ursprünglichen Naturlandschaft Naturnahes Element in beeinträchtigter Umgebung Geologische Bedeutung Entwicklungspotenzial
Bedeutung für Tiergruppe	Amphibien Vögel
Maßnahmen	Anhebung des Wasserstandes, um in den trockeneren Moorbereichen eine Vernässung zu erreichen. Natürliche Entwicklung (Sukzession) zulassen Dauerhaft hohen Wasserstand herstellen - 6.1
Schutzvorschlag	ND - Naturdenkmal

## Foto

<b>Fotodatei</b>	4836_7_300606_1.JPG	<b>Fotodatei</b>	4836_7_300606_2.JPG
<b>Bildbeschreibung</b>	Tockenerer östlicher Bereich	<b>Bildbeschreibung</b>	Nasser Bruchwaldbereich im Westen
<b>Aufnahmerichtung</b>	W	<b>Aufnahmerichtung</b>	SW



# Erhebungsbogen

**B**

<b>Projekt</b>	Biotopkartierung Hamburg	<b>Interne Nr.</b>	176
		<b>DK5   DK5-GK</b>	4836 4838
<b>Handlungsbedarf</b>	Nein	<b>DK5 - Name</b>	Rissen-West
<b>Bearbeitung</b>	ENS	<b>Biotop-Nr.   alt</b>	7 29
<b>Räumliche Abbildung</b>	Fläche	<b>Kartierung</b>	30.06.2006
<b>Anzahl Abschnitte</b>	1	<b>Fläche / Länge [m<sup>2</sup>/m]</b>	24986,4396
		<b>Breite (lineare Abb.) [m]</b>	

## Teilflächenbeschreibung

<b>Teilflächentyp</b>		<b>Teilflächen-Nr.</b>	1
<b>Biotoptyp</b>	Entwässerter, degenerierter Birken-Bruch- bzw. -Moorwald (2000)	<b>Biotoptyp</b>	WBY
<b>- Zusatz</b>	schwaches bis mittleres Baumholz, Brusthöhendurchmesser 13 - < 50 cm (2)	<b>- gesetzl. Grundl.</b>	
<b>FFH-LRT</b>		<b>FFH-LRT</b>	
<b>Beschreibung</b>	Standort: Substrat: Torf (natürlich)	<b>Entw.potential LRT</b>	
		<b>Hauptfläche</b>	Ja
		<b>Flächenanteil</b>	60 %
		<b>FFH-Unters.Fläche</b>	Nein
		<b>Saatgutfläche</b>	Nein

## Weitere Angaben

Merkmal	Wert
<b>Boden</b>	
Feuchte	7 - feucht
Stickstoffgehalt	3 - stickstoffarm
<b>Standort, Relief</b>	
Relief	eben
Neigung - Gelände	N0 - nicht geneigt (<2 %)
Ausrichtung	FL - flach, keine Exposition
Belichtung	7 - halbsonnig
Luft	keine Besonderheiten
Zusätze - Btyp	w - hoher Anteil Wildpflanzen, naturnahe Ausprägung
<b>Veg. - Deckg./Ant.</b>	
Gesamt	100 %
1. Baumschicht	60 %
Strauchschicht	60 %
1. Krautschicht	60 %
Moosschicht	10 %
<b>Veg. - Höhe</b>	
Gesamt, durchschn.	20.00 m

## Zeigerwerte der Pflanzenartenliste (Auswertung)

<b>Standort</b>	<b>Belichtung</b>	halbsonnig	6,6
<b>Boden</b>	<b>Feuchte</b>	feucht	7
	<b>Stickstoff (N)</b>	mäßig bis stickstoffarm	4,1
	<b>Reaktion</b>	mäßig sauer bis sauer	3,8
<b>Vegetation</b>	<b>Mahdverträglichkeit</b>	schnittempfindlich (nur Herbstschnitt vertragend)	2,8
<b>Zeigerwerte</b>	<b>Futterwert</b>	sehr geringwertiges Futter	2,1
	<b>Wechselfeuchteanzeiger</b>		5
	<b>Giftpflanzen</b>		1
	<b>Überschw.anzeiger</b>		2

# Erhebungsbogen

**B**

<b>Projekt</b>	Biotopkartierung Hamburg		<b>Interne Nr.</b>	176
			<b>DK5   DK5-GK</b>	4836 4838
<b>Handlungsbedarf</b>	Nein		<b>DK5 - Name</b>	Rissen-West
<b>Bearbeitung</b>	ENS	<b>Kopie</b>	<b>Biotop-Nr.   alt</b>	7 29
<b>Räumliche Abbildung</b>	Fläche		<b>Kartierung</b>	30.06.2006
<b>Anzahl Abschnitte</b>	1		<b>Fläche / Länge [m²/m]</b>	24986,4396
			<b>Breite (lineare Abb.) [m]</b>	

## Pflanzenartenliste

Gruppe / Pflanzenart	MS	M	W	Vs	St	PA	Ph	Sz	VS	V	G	cf	Rote Liste					
													§	HH	ND	SH	D	
<b>Tracheobionta (Gefäßpflanzen)</b>																		
Agrostis capillaris (Rotes Straußgras)	7	w		K1														
Alnus glutinosa (Schwarz-Erle)	7	z		B1														
Athyrium filix-femina (Gewöhnlicher Frauenfarn)	7	w		K1														
Betula pubescens pubescens (Moor-Birke)	7	d		B1														
Cirsium palustre (Sumpf-Kratzdistel)	7	w		K1														
Convallaria majalis (Maiglöckchen)	7	w		K1														
Crataegus monogyna (Eingrifflicher Weißdorn)	7	w		S														
Deschampsia cespitosa (Rasen-Schmiele)	7	w		K1														
Deschampsia flexuosa (Draht-Schmiele)	7	w		K1														
Dryopteris carthusiana agg. (Artengruppe Dorniger Wurmfarne)	7	w		K1														
Epilobium angustifolium (Schmalblättriges Weidenröschen)	7	w		K1														
Frangula alnus (Faulbaum)	7	h		S														
Fraxinus excelsior (Gewöhnliche Esche)	7	w		B1														
Fraxinus excelsior (Gewöhnliche Esche)	7	w		S														
Galeobdolon argentatum (Garten Goldnessel)	7	w		K1														
Galeopsis tetrahit (Gewöhnlicher Holzzahn)	7	w		K1														
Geum urbanum (Echte Nelkenwurz)	7	w		K1														
Glechoma hederacea (Gundermann)	7	w		K1														
Hedera helix (Efeu)	7	w		K1														
Heracleum mantegazzianum (Riesen-Bärenklau)	7	l		K1														
Holcus lanatus (Wolliges Honiggras)	7	w		K1														
Ilex aquifolium (Stechpalme)	7	w		S											b			
Impatiens parviflora (Kleinblütiges Springkraut)	7	z		K1														
Juncus effusus (Flatter-Binse)	7	w		K1														
Lonicera periclymenum (Wald-Geißblatt)	7	h		S														
Lycopus europaeus (Gewöhnlicher Wolfstrapp)	7	z		K1														
Lysimachia vulgaris (Gewöhnlicher Gilbweiderich)	7	z		K1														
Molinia caerulea agg. (Artengruppe Gewöhnliches Pfeifengras)	7	h		K1														
Polygonatum multiflorum (Vielblütige Weißwurz)	7	w		K1														
Potentilla erecta (Blutwurz)	7	X		K1								X		3			V	
Prunus serotina (Späte Traubenkirsche)	7	w		S														
Quercus robur (Stiel-Eiche)	7	w		B1														
Ranunculus repens (Kriechender Hahnenfuß)	7	w		K1														
Rubus fruticosus agg. (Artengruppe Echte Brombeere)	7	h		S														
Rubus idaeus (Himbeere)	7	w		S														
Salix aurita (Ohr-Weide)	7	w		S														
Sambucus nigra (Schwarzer Holunder)	7	z		S														
Sorbus aucuparia (Eberesche)	7	h		S														
Taxus baccata (Gemeine Eibe)	7	w		S										b		3		V

# Erhebungsbogen

**B**

<b>Projekt</b>	Biotopkartierung Hamburg	<b>Interne Nr.</b>	176
		<b>DK5   DK5-GK</b>	4836 4838
<b>Handlungsbedarf</b>	Nein	<b>DK5 - Name</b>	Rissen-West
<b>Bearbeitung</b>	ENS	<b>Biotop-Nr.   alt</b>	7 29
<b>Räumliche Abbildung</b>	Fläche	<b>Kartierung</b>	30.06.2006
<b>Anzahl Abschnitte</b>	1	<b>Fläche / Länge [m<sup>2</sup>/m]</b>	24986,4396
		<b>Breite (lineare Abb.) [m]</b>	

## Pflanzenartenliste

Gruppe / Pflanzenart	MS	M	W	Vs	St	PA	Ph	Sz	VS	V	G	cf	§	Rote Liste			
														HH	ND	SH	D
<b>Anzahl Rote Liste Arten</b>														1	1	1	1
<b>Anzahl Arten</b>														38			

MS: Mengensystem; M: Mengenangabe, W: Bewertung der Art (FFH-Monitoring), Vs: Vegetationsschicht, St: Status, PA: Autor Phänologie; Ph: Phänologie, Sz: Soziabilität, VS: Vitalitätssystem; V: Vitalität, G: Geschlecht, cf: unsichere Bestimmung, §: Schutz nach BNatSchG, HH: Rote Liste Hamburg, Nds: Rote Liste Niedersachsen, SH: Rote Liste Schleswig-Holstein, D: Rote Liste Deutschland

## Teilflächenbeschreibung

<b>Teilflächentyp</b>		<b>Teilflächen-Nr.</b>	2
<b>Biotoptyp</b>	Erlen- und Birkenbruchwald nährstoffreicher Standorte (2000)	<b>Biotoptyp</b>	WBE
- <b>Zusatz</b>	schwaches bis mittleres Baumholz, Brusthöhendurchmesser 13 - < 50 cm (2)	- <b>gesetzl. Grundl.</b>	
<b>FFH-LRT Beschreibung</b>		<b>FFH-LRT Entw.potential LRT</b>	
		<b>Hauptfläche</b>	
		<b>Flächenanteil</b>	40 %
		<b>FFH-Unters.Fläche</b>	Nein
		<b>Saatgutfläche</b>	Nein

## Weitere Angaben

Merkmal	Wert
<b>Boden</b>	
Feuchte	8 - naß
Stickstoffgehalt	7 - stickstoffreich
<b>Standort, Relief</b>	
Relief	Senke
Neigung - Gelände	N0 - nicht geneigt (<2 %)
Ausrichtung	FL - flach, keine Exposition
Belichtung	7 - halbsonnig
Luft	windberuhigt
Zusätze - Btyp	f - feucht, nass w - hoher Anteil Wildpflanzen, naturnahe Ausprägung
<b>Veg. - Deckg./Ant.</b>	
Gesamt	100 %
1. Baumschicht	80 %
Strauchschicht	30 %
1. Krautschicht	70 %
<b>Veg. - Höhe</b>	
Gesamt, durchschn.	20.00 m

# Erhebungsbogen

**B**

<b>Projekt</b>	Biotopkartierung Hamburg		<b>Interne Nr.</b>	176
			<b>DK5   DK5-GK</b>	<b>4836</b> 4838
<b>Handlungsbedarf</b>	Nein		<b>DK5 - Name</b>	Rissen-West
<b>Bearbeitung</b>	ENS	<b>Kopie</b> Ja	<b>Biotop-Nr.   alt</b>	<b>7</b> 29
<b>Räumliche Abbildung</b>	Fläche		<b>Kartierung</b>	30.06.2006
<b>Anzahl Abschnitte</b>	1		<b>Fläche / Länge [m<sup>2</sup>/m]</b>	24986,4396
			<b>Breite (lineare Abb.) [m]</b>	

## Zeigerwerte der Pflanzenartenliste (Auswertung)

<b>Standort</b>	<b>Belichtung</b>	halbsonnig bis halbschattig	5,9
<b>Boden</b>	<b>Feuchte</b>	naß	8,4
	<b>Stickstoff (N)</b>	stickstoffreich	6,7
	<b>Reaktion</b>	schwach sauer	5,5
<b>Vegetation</b>	<b>Mahdverträglichkeit</b>	schnittempfindlich (nur Herbstschnitt vertragend)	2,8
<b>Zeigerwerte</b>	<b>Futterwert</b>	fast wertloses Futter	1,4
	<b>Wechselfeuchteanzeiger</b>		2
	<b>Giftpflanzen</b>		3
	<b>Überschw.anzeiger</b>		5

## Pflanzenartenliste

Gruppe / Pflanzenart	MS	M	W	Vs	St	PA	Ph	Sz	VS	V	G	cf	§	Rote Liste			
														HH	ND	SH	D
<b>Tracheobionta (Gefäßpflanzen)</b>																	
Alnus glutinosa (Schwarz-Erle)	7	d		B1													
Alnus glutinosa (Schwarz-Erle)	7	z		S													
Athyrium filix-femina (Gewöhnlicher Frauenfarn)	7	z		K1													
Betula pendula (Hänge-Birke)	7	z		B1													
Betula pubescens (Moor-Birke)	7	z		B1													
Cardamine amara (Bitteres Schaumkraut)	7	w		K1									V		V		
Galium palustre (Sumpf-Labkraut)	7	w		K1													
Glyceria fluitans (Flutender Schwaden)	7	h		K1													
Iris pseudacorus (Gelbe Schwertlilie)	7	w		K1									b				
Juncus effusus (Flatter-Binse)	7	z		K1													
Lemna minor (Kleine Wasserlinse)	7	w		K1													
Lysimachia vulgaris (Gewöhnlicher Gilbweiderich)	7	z		K1													
Solanum dulcamara (Bittersüßer Nachtschatten)	7	h		K1													
Sorbus aucuparia (Eberesche)	7	z		S													
Urtica dioica (Große Brennessel)	7	z		K1													
Viola reichenbachiana (Wald-Veilchen)	7	w		K1										3			
														<b>Anzahl Rote Liste Arten</b>		<b>2</b>	<b>1</b>
										<b>Anzahl Arten</b>		<b>15</b>					

MS: Mengensystem; M: Mengenangabe, W: Bewertung der Art (FFH-Monitoring), Vs: Vegetationsschicht, St: Status, PA: Autor Phänologie; Ph: Phänologie, Sz: Soziabilität, VS: Vitalitätssystem; V: Vitalität, G: Geschlecht, cf: unsichere Bestimmung, §: Schutz nach BNatSchG, HH: Rote Liste Hamburg, Nds: Rote Liste Niedersachsen, SH: Rote Liste Schleswig-Holstein, D: Rote Liste Deutschland