

Erhebungsbogen

B

Projekt	Biotopkartierung Hamburg	Interne Nr.	272
		DK5 DK5-GK	4836 4838
Handlungsbedarf	Nein	DK5 - Name	Rissen-West
Bearbeitung	NET	Biotop-Nr. alt	79 16
Räumliche Abbildung	Linie	Kartierung	05.06.1998
Anzahl Abschnitte	1	Fläche / Länge [m²/m]	327,596
		Breite (lineare Abb.) [m]	4

Gesetzlicher Schutz § 14 (2) 2.2 Knicks **Schutz nur teilweise** **Nein**

Gesamtbewertung	7	Besonders wertvoll
– Alter	7	Biotop hohen Alters, 100 bis 200 Jahre
– Belastungsgrad	7	Flächenhaft geringe oder Vorbelastung mit schwachem Einfluß
– Ökolog. Funktion	7	Sehr hohe Bedeutung in einem Biotopkomplex, für den lokalen Biotopverbund oder als Puffer
– Seltenheit	7	Seltener Biotoptyp, mit seltenen oder bedrohten Pflges., gesättigtes Artenspektrum, einige RL-Arten

Bestandsbeschreibung

Einfacher Knick, der ehemaliges Grünland - zwischenzeitlich Pavillondorf, jetzt Brache - umgibt. Flacher Wall, z.T. degeneriert. Graben verfüllt. Baumschicht besteht aus einigen Stieleichen-Überhältern, durchsetzt mit Bergahorn, Feldahorn, Hainbuchen und Schwarzerle. Im westlichen Teilstück einige Kopfweiden. Die Strauchschicht ist z.T. sehr dicht und hoch mit dominantem Weißdorn. Wo die Strauchschicht sehr dicht ist, bei Lichtdefizit, Ausbildung einer geringen Krautschicht. An lichten Stellen dicht bis bodendeckend.

Gegenüber der Altkartierung kaum verändert. Der Abschnitt am Eibenkamp wurde in der Karte ergänzt.

Vorkommen an Biotoptypen

1	TF	Typ	HF	F.Anteil
2	BTYP	Biotoptyp	- gesetzl. Grundl.	
3	Zusatz	Zusatz zum Biotoptypen		
4	LRT	Lebensraumtyp		
1	1		Ja	100 %
2	HWM	Strauch-Baum-Knick (2000)		

Räumliche Lage

Lagebeschreibung	Eibenkamp, Brünsen	Hochwert (Y)	5937133
Nachbarnutzung/en	Brache	Naturraum	Holm - Wedeler Geestrandgebiet (694.02)
Rechtswert (X)	549231	Gemarkung	Rissen (201)
Bezirk	Altona	Ramsargebiet	<input type="checkbox"/> EG-Vogelschutzgeb. <input type="checkbox"/>
Stadtteil (OT-Nr.)	Rissen (227)	Nationalpark	<input type="checkbox"/>
Digitaler Grünplan	<input type="checkbox"/> Hafengesamtgebiet		
Ausgleichsflächen NSG / ND / LSG	<input type="checkbox"/> Biosphärenreservat		
FFH-GEBIET	LSG Altona-Südwest, Ottensen, Othmarschen, Klein Flottbek, Nienstedten, Dockenhuden, Blankenese, Rissen [HH-2003 / Anteil: 100%]		
Wasserschutzgebiet			

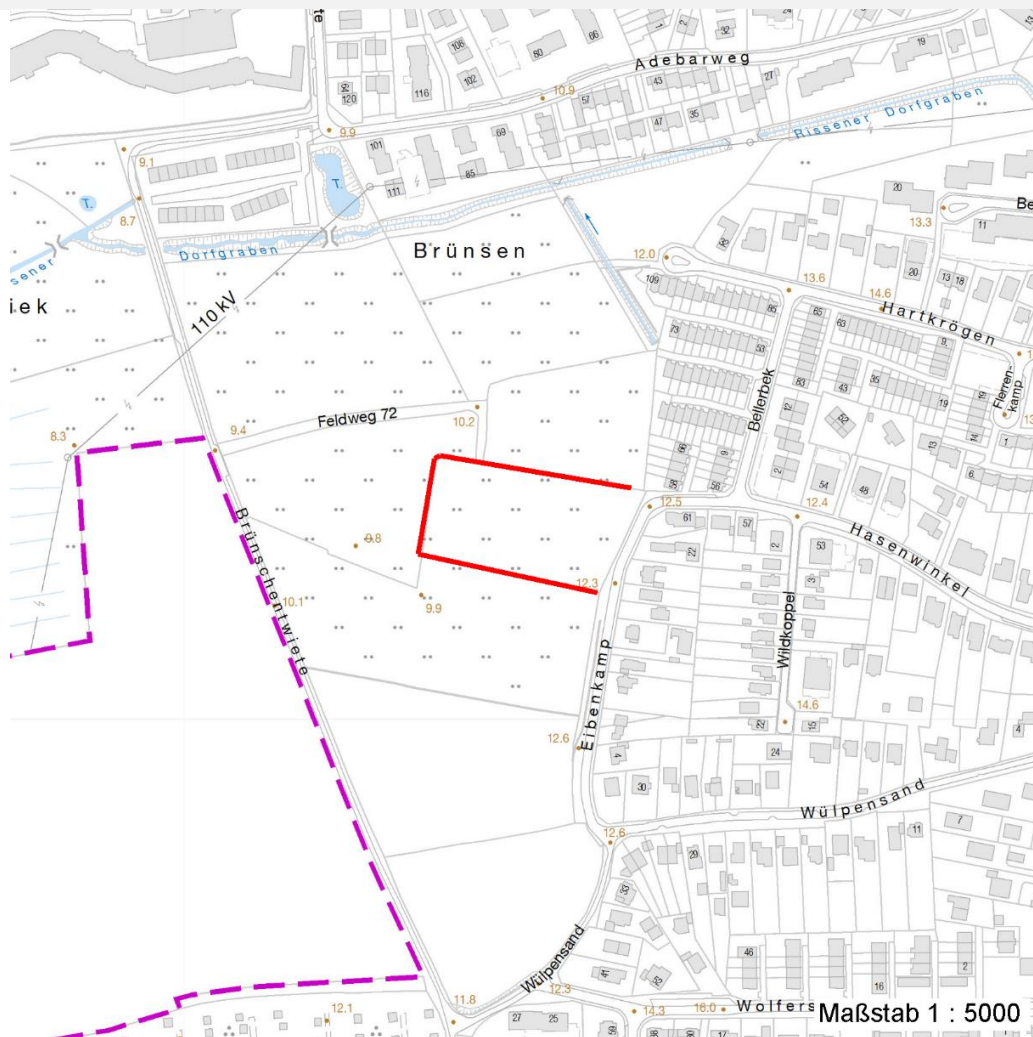
Erhebungsbogen

B

Projekt	Biotopkartierung Hamburg	Interne Nr.	272
		DK5 DK5-GK	4836 4838
		DK5 - Name	Rissen-West
Handlungsbedarf	Nein	Biotop-Nr. alt	79 16
Bearbeitung	NET	Kartierung	05.06.1998
Räumliche Abbildung	Linie	Fläche / Länge [m²/m]	327,596
Anzahl Abschnitte	1	Breite (lineare Abb.) [m]	4

Räumliche Lage

Karte



Weitere Erhebungsbögen

Interne Nr.	Interne Nr. Zuordnung	DK5	Biotop-Nr.	Kartierung	Zuordnung	DK5 (GK)	Biotop-Nr. (alt)
272	273	4836	79	29.06.2006	K	4838	16
272	273	4836	79	29.06.2006	N	4838	16
272	89827	4836	79	05.09.2014	K	4838	16
272	89827	4836	79	05.09.2014	N	4838	16

Zuordnung: N = nachfolgende Kartierung, K = weitere Kartierungen (zeitlich vorher oder nachher)

Weitere Angaben

Merkmal	Wert
Auswertung	
Gefährdung / Einflüsse	Ablagerung von Muell / Gartenabfaellen
Wertgesichtspunkte	Strukturvielfalt
Maßnahmen	Beseitigen von Muell, Gartenabfaellen u.a

Erhebungsbogen

B

Projekt	Biotopkartierung Hamburg	Interne Nr.	272
		DK5 DK5-GK	4836 4838
Handlungsbedarf	Nein	DK5 - Name	Rissen-West
Bearbeitung	NET	Biotop-Nr. alt	79 16
Räumliche Abbildung	Linie	Kartierung	05.06.1998
Anzahl Abschnitte	1	Fläche / Länge [m²/m]	327,596
		Breite (lineare Abb.) [m]	4

Weitere Angaben

Merkmal	Wert
	Knickpflege

Teilflächenbeschreibung

Teilflächentyp		Teilflächen-Nr.	1
Biotoptyp	Strauch-Baum-Knick (2000)	Biotoptyp	HWM
- Zusatz		- gesetzl. Grundl.	
FFH-LRT		FFH-LRT	
Beschreibung		Entw.potential LRT	
		Hauptfläche	Ja
		Flächenanteil	100 %
		FFH-Unters.Fläche	Nein
		Saatgutfläche	Nein

Weitere Angaben

Merkmal	Wert
Boden	
Feuchte	5 - frisch und mäßig frisch
Standort, Relief	
Belichtung	9 - vollsonnig
Veg. - Deckg./Ant.	
1. Baumschicht	70 %
Strauchschicht	50 %
1. Krautschicht	30 %

Zeigerwerte der Pflanzenartenliste (Auswertung)

Standort	Belichtung	halbsonnig	6,6
Boden	Feuchte	frisch und mäßig frisch	5,4
	Stickstoff (N)	mäßig stickstoffarm bis stickstoffreich	6,3
	Reaktion	neutral	7
Vegetation	Mahdverträglichkeit	schnittempfindlich (nur Herbstschnitt vertragend)	3,4
Zeigerwerte	Futterwert	mäßige Futterqualität	3,6
	Wechselfeuchteanzeiger		2
	Giftpflanzen		0
	Überschw.anzeiger		4

Pflanzenartenliste

Gruppe / Pflanzenart	MS	M	W	Vs	St	PA	Ph	Sz	VS	V	G	cf	Rote Liste			
													§	HH	ND	SH
Tracheobionta (Gefäßpflanzen)																
Acer campestre (Feld-Ahorn)	7	w		B1												
Acer pseudoplatanus (Berg-Ahorn)	7	w		B1												
Alliaria petiolata (Knoblauchsrauke)	7	z		K1												
Alnus glutinosa (Schwarz-Erle)	7	z		B1												
Anthriscus sylvestris (Wiesen-Kerbel)	7	h		K1												

Erhebungsbogen

B

Projekt	Biotopkartierung Hamburg		Interne Nr.	272
			DK5 DK5-GK	4836 4838
Handlungsbedarf	Nein		DK5 - Name	Rissen-West
Bearbeitung	NET	Kopie	Biotop-Nr. alt	79 16
Räumliche Abbildung	Linie	Nein	Kartierung	05.06.1998
Anzahl Abschnitte	1		Fläche / Länge [m²/m]	327,596
			Breite (lineare Abb.) [m]	4

Pflanzenartenliste

Gruppe / Pflanzenart	MS	M	W	Vs	St	PA	Ph	Sz	VS	V	G	cf	§	Rote Liste			
														HH	ND	SH	D
Artemisia vulgaris (Gewöhnlicher Beifuß)	7	z		K1													
Capsella bursa-pastoris (Gewöhnliches Hirtentäschel)	7	z		K1													
Carpinus betulus (Hainbuche)	7	w		B1													
Chenopodium album (Weißer Gänsefuß)	7	w		K1													
Cirsium arvense (Acker-Kratzdistel)	7	z		K1													
Cirsium vulgare (Gewöhnliche Kratzdistel)	7	w		K1													
Corylus avellana (Haselnuss)	7	h		S													
Crataegus monogyna (Eingrifflicher Weißdorn)	7	h		S													
Crepis capillaris (Grüner Pippau)	7	w		K1													
Dryopteris filix-mas (Gewöhnlicher Wurmfarne)	7	w		K1													
Frangula alnus (Faulbaum)	7	w		S													
Galeopsis tetrahit (Gewöhnlicher Hohlzahn)	7	w		K1													
Galium aparine (Kletten-Labkraut)	7	z		K1													
Holcus lanatus (Wolliges Honiggras)	7	z		K1													
Lamium purpureum (Purpurrote Taubnessel)	7	w		K1													
Lapsana communis (Rainkohl)	7	w		K1													
Ligustrum vulgare (Gemeiner Liguster)	7	w		S													
Lolium perenne (Ausdauerndes Weidelgras)	7	z		K1													
Lycopus europaeus (Gewöhnlicher Wolfstrapp)	7	w		K1													
Lysimachia vulgaris (Gewöhnlicher Gilbweiderich)	7	w		K1													
Poa pratensis (Wiesen-Rispengras)	7	w		K1													
Prunus padus (Echte Traubenkirsche)	7	z		S													
Prunus serotina (Späte Traubenkirsche)	7	w		S													
Quercus robur (Stiel-Eiche)	7	d		B1													
Rosa canina (Hunds-Rose)	7	z		S													
Rumex acetosa (Großer Sauerampfer)	7	w		K1													
Salix alba (Silber-Weide)	7	z		B1													
Sambucus nigra (Schwarzer Holunder)	7	z		S													
Sambucus racemosa (Trauben-Holunder)	7	w		S													
Sisymbrium officinale (Weg-Rauke)	7	w		K1													
Stellaria holostea (Große Sternmiere)	7	z		K1													
Viburnum opulus (Gewöhnlicher Schneeball)	7	w		S													
Viola tricolor agg. (Artengruppe Wildes Stiefmütterchen)	7	w		K1													
Anzahl Rote Liste Arten																	
Anzahl Arten														38			

MS: Mengensystem; M: Mengenangabe, W: Bewertung der Art (FFH-Monitoring), Vs: Vegetationsschicht, St: Status, PA: Autor Phänologie; Ph: Phänologie, Sz: Soziabilität, VS: Vitalitätssystem; V: Vitalität, G: Geschlecht, cf: unsichere Bestimmung, §: Schutz nach BNatSchG, HH: Rote Liste Hamburg, Nds: Rote Liste Niedersachsen, SH: Rote Liste Schleswig-Holstein, D: Rote Liste Deutschland