

Erhebungsbogen

B

Projekt	Biotopkartierung Hamburg	Interne Nr.	290
		DK5 DK5-GK	4836 4838
Handlungsbedarf	Nein	DK5 - Name	Rissen-West
Bearbeitung	NET	Biotop-Nr. alt	73 10
Räumliche Abbildung	Linie	Kartierung	05.06.1998
Anzahl Abschnitte	1	Fläche / Länge [m²/m]	120,488
		Breite (lineare Abb.) [m]	4

Gesetzlicher Schutz	§ 14 (2) 2.2 Knicks	Schutz nur teilweise	Nein
----------------------------	---------------------	-----------------------------	------

Gesamtbewertung	7	Besonders wertvoll
– Alter	7	Biotop hohen Alters, 100 bis 200 Jahre
– Belastungsgrad	6	Flächenhaft geringe oder örtlich stärkere oder Vorbelastung mit deutlichem Einfluß
– Ökolog. Funktion	7	Sehr hohe Bedeutung in einem Biotopkomplex, für den lokalen Biotopverbund oder als Puffer
– Seltenheit	7	Seltener Biotoptyp, mit seltenen oder bedrohten Pflges., gesättigtes Artenspektrum, einige RL-Arten

Bestandsbeschreibung

Einfacher Knick zwischen Pferdeweide und Bundesanstalt für Wasserbau auf einem 30 cm hohen Wall. Ein Graben existiert nicht. In der Baumschicht dominieren mehrere alte, 20 m hohe Stieleichen-Überhälter mit Stammdurchmessern von 80 cm. Die Strauchschicht ist sehr locker und durchlässig mit einzelnen Traubenholundern und Weißdorn. Die Krautschicht ist flachwüchsig und bodendeckend. In ihr dominiert Giersch. Zum viel frequentierten, asphaltierten, Feldweg hin gibt es vermehrt nitrophile Kräuter.

Gegenüber Altkartierung unverändert. Gefährdung durch Bautätigkeit auf dem südlich angrenzenden Grünland.

Vorkommen an Biotoptypen

1	TF	Typ	HF	F.Anteil
2	BTYP	Biotoptyp	- gesetzl. Grundl.	
3	Zusatz	Zusatz zum Biotoptypen		
4	LRT	Lebensraumtyp		
1	1		Ja	100 %
2	HWM	Strauch-Baum-Knick (2000)		

Räumliche Lage

Lagebeschreibung	Rissener Dorfgraben	Hochwert (Y)	5937393
Nachbarnutzung/en	Baustelle	Naturraum	Holm - Wedeler Geestrandgebiet (694.02)
Rechtswert (X)	549031	Gemarkung	Rissen (201)
Bezirk	Altona	Ramsargebiet	<input type="checkbox"/> EG-Vogelschutzgeb. <input type="checkbox"/>
Stadtteil (OT-Nr.)	Rissen (227)	Nationalpark	<input type="checkbox"/>
Digitaler Grünplan	<input type="checkbox"/> Hafengesamtgebiet		
Ausgleichsflächen NSG / ND / LSG	<input type="checkbox"/> Biosphärenreservat		
FFH-GEBIET	LSG Altona-Südwest, Ottensen, Othmarschen, Klein Flottbek, Nienstedten, Dockenhuden, Blankenese, Rissen [HH-2003 / Anteil: 100%]		
Wasserschutzgebiet			

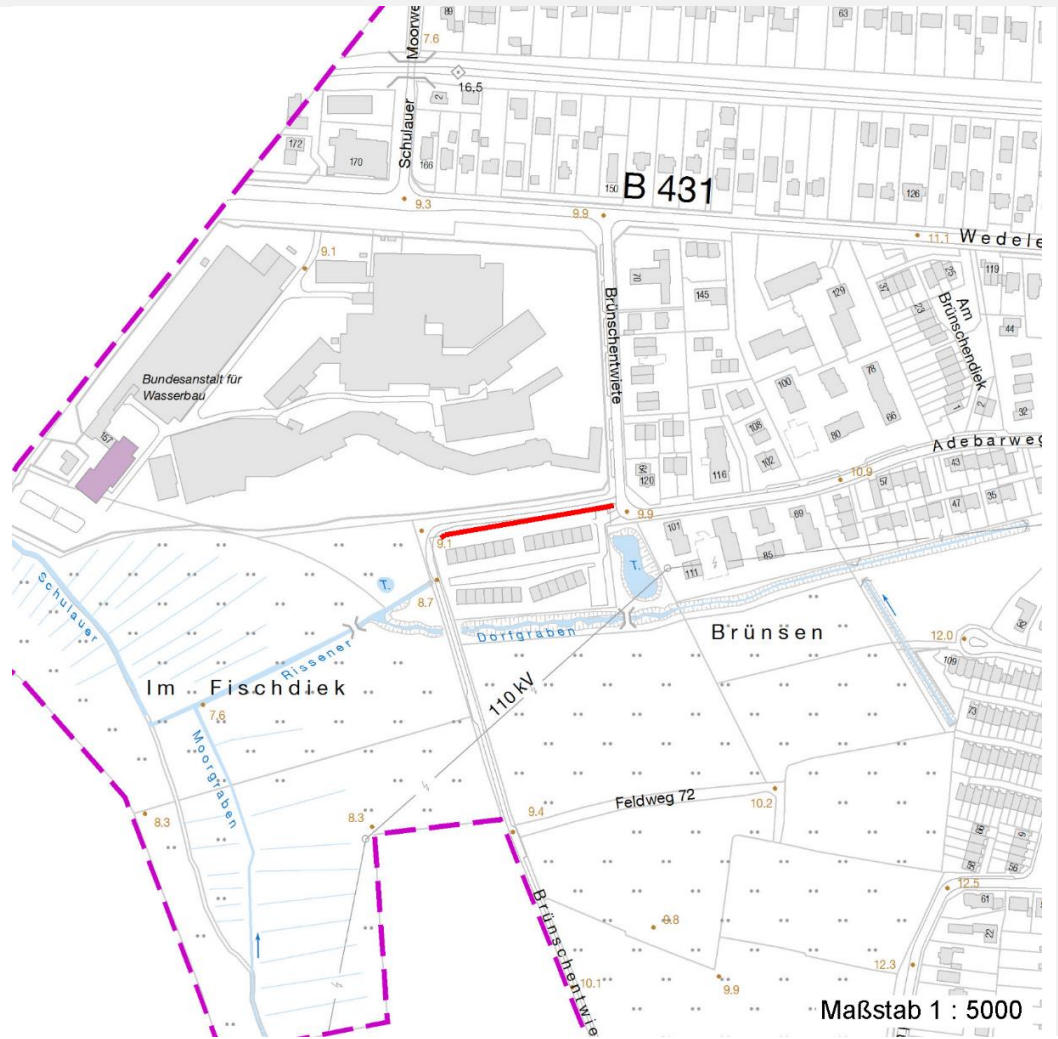
Erhebungsbogen

B

Projekt	Biotopkartierung Hamburg	Interne Nr.	290
		DK5 DK5-GK	4836 4838
		DK5 - Name	Rissen-West
Handlungsbedarf	Nein	Biotop-Nr. alt	73 10
Bearbeitung	NET	Kartierung	05.06.1998
Räumliche Abbildung	Linie	Fläche / Länge [m²/m]	120,488
Anzahl Abschnitte	1	Breite (lineare Abb.) [m]	4

Räumliche Lage

Karte



Weitere Erhebungsbögen

Interne Nr.	Interne Nr. Zuordnung	DK5	Biotop-Nr.	Kartierung	Zuordnung	DK5 (GK)	Biotop-Nr. (alt)
290	291	4836	73	30.06.2006	K	4838	10
290	291	4836	73	30.06.2006	N	4838	10
290	89837	4836	73	10.10.2014	K	4838	10
290	89837	4836	73	10.10.2014	N	4838	10

Zuordnung: N = nachfolgende Kartierung, K = weitere Kartierungen (zeitlich vorher oder nachher)

Weitere Angaben

Merkmal	Wert
Auswertung	
Gefährdung / Einflüsse	Die Bebauung der südlich angrenzenden Fläche könnte den Knick stark beeinträchtigen.
Wertgesichtspunkte	Strukturvielfalt

Erhebungsbogen

B

Projekt	Biotopkartierung Hamburg		Interne Nr.	290
			DK5 DK5-GK	4836 4838
Handlungsbedarf	Nein		DK5 - Name	Rissen-West
Bearbeitung	NET	Kopie	Nein	Biotop-Nr. alt
Räumliche Abbildung	Linie			73 10
Anzahl Abschnitte	1		Kartierung	05.06.1998
			Fläche / Länge [m²/m]	120,488
			Breite (lineare Abb.) [m]	4

Weitere Angaben

Merkmal	Wert
Maßnahmen	Knickpflege

Teilflächenbeschreibung

Teilflächentyp		Teilflächen-Nr.	1
Biotoptyp	Strauch-Baum-Knick (2000)	Biotoptyp	HWM
- Zusatz		- gesetzl. Grundl.	
FFH-LRT		FFH-LRT	
Beschreibung		Entw.potential LRT	
Standort: Substrat: Erde (natürlich)		Hauptfläche	Ja
		Flächenanteil	100 %
		FFH-Unters.Fläche	Nein
		Saatgutfläche	Nein

Weitere Angaben

Merkmal	Wert
Boden	
Feuchte	5 - frisch und mäßig frisch
Veg. - Deckg./Ant.	
1. Baumschicht	70 %
Strauchschicht	10 %
1. Krautschicht	70 %
Mooschicht	10 %

Zeigerwerte der Pflanzenartenliste (Auswertung)

Standort	Belichtung	halbsonnig bis halbschattig	6
Boden	Feuchte	mäßig feucht und wechselfeucht	5,6
	Stickstoff (N)	stickstoffreich	7,1
	Reaktion	schwach sauer	6,2
Vegetation	Mahdverträglichkeit	mäßig bis gut schnittverträglich (erster Schnitt nicht vor Mitte Juni)	5,9
Zeigerwerte	Futterwert	geringwertiges Futter	3,1
	Wechselfeuchteanzeiger		0
	Giftpflanzen		1
	Überschw.anzeiger		0

Pflanzenartenliste

Gruppe / Pflanzenart	MS	M	W	Vs	St	PA	Ph	Sz	VS	V	G	cf	Rote Liste			
													§	HH	ND	SH
Tracheobionta (Gefäßpflanzen)																
Aegopodium podagraria (Giersch)	7	d		K1												
Agrostis capillaris (Rotes Straußgras)	7	z		K1												
Arctium minus minus (Kleine Klette)	7	w		K1												
Artemisia vulgaris (Gewöhnlicher Beifuß)	7	z		K1												
Atriplex prostrata (Spieß-Melde)	7	X		K1							X			D		
Chenopodium album (Weißer Gänsefuß)	7	w		K1												

Erhebungsbogen

B

Projekt	Biotopkartierung Hamburg		Interne Nr.	290
			DK5 DK5-GK	4836 4838
Handlungsbedarf	Nein		DK5 - Name	Rissen-West
Bearbeitung	NET	Kopie	Biotop-Nr. alt	73 10
Räumliche Abbildung	Linie	Nein	Kartierung	05.06.1998
Anzahl Abschnitte	1		Fläche / Länge [m²/m]	120,488
			Breite (lineare Abb.) [m]	4

Pflanzenartenliste

Gruppe / Pflanzenart	MS	M	W	Vs	St	PA	Ph	Sz	VS	V	G	cf	Rote Liste						
													§	HH	ND	SH	D		
Crataegus monogyna (Eingrifflicher Weißdorn)	7	z		S															
Crepis capillaris (Grüner Pippau)	7	w		K1															
Dactylis glomerata (Wiesen-Knäuelgras)	7	h		K1															
Epilobium spec. (Weidenröschen)	7	w		K1															
Galium aparine (Kletten-Labkraut)	7	z		K1															
Geum urbanum (Echte Nelkenwurz)	7	z		K1															
Glechoma hederacea (Gundermann)	7	h		K1															
Hieracium lachenalii (Gewöhnliches Habichtskraut)	7	w		K1															
Persicaria maculosa (Floh-Knöterich)	7	z		K1															
Plantago major (Breit-Wegerich)	7	w		K1															
Poa trivialis (Gewöhnliches Rispengras)	7	w		K1															
Quercus robur (Stiel-Eiche)	7	h		B1															
Sambucus racemosa (Trauben-Holunder)	7	w		S															
Scrophularia nodosa (Knotige Braunwurz)	7	z		K1															
Silene latifolia alba (Weiße Lichtnelke)	7	w		K1															
Sisymbrium officinale (Weg-Rauke)	7	w		K1															
Sonchus oleraceus (Kohl-Gänsedistel)	7	w		K1															
Sorbus aucuparia (Eberesche)	7	h		S															
Stellaria media (Vogelmiere)	7	z		K1															
Urtica dioica (Große Brennessel)	7	w		K1															
Viburnum opulus (Gewöhnlicher Schneeball)	7	w		S															
													Anzahl Rote Liste Arten				1		
													Anzahl Arten				27		

MS: Mengensystem; M: Mengenangabe, W: Bewertung der Art (FFH-Monitoring), Vs: Vegetationsschicht, St: Status, PA: Autor Phänologie; Ph: Phänologie, Sz: Soziabilität, VS: Vitalitätssystem; V: Vitalität, G: Geschlecht, cf: unsichere Bestimmung, §: Schutz nach BNatSchG, HH: Rote Liste Hamburg, Nds: Rote Liste Niedersachsen, SH: Rote Liste Schleswig-Holstein, D: Rote Liste Deutschland