

Erhebungsbogen

B

Projekt	Biotopkartierung Hamburg	Interne Nr.	89835
		DK5 DK5-GK	4836 4836
Handlungsbedarf	Nein	DK5 - Name	Rissen-West
Bearbeitung	ENS	Biotop-Nr. alt	70 14
Räumliche Abbildung	Linie	Kartierung	10.10.2014
Anzahl Abschnitte	2	Fläche / Länge [m²/m]	206,21
		Breite (lineare Abb.) [m]	5

Gesetzlicher Schutz § 14 (2) 2.2 Knicks **Schutz nur teilweise** **Nein**

Gesamtbewertung	6 Wertvoll
– Alter	7 Biotop hohen Alters, 100 bis 200 Jahre
– Belastungsgrad	5 Flächenhaft mittlere oder örtlich starke Belastung
– Ökolog. Funktion	6 Hohe Bedeutung in einem Biotopkomplex, für den lokalen Biotopverbund oder als Puffer
– Seltenheit	6 Seltener Biotoptyp, ohne seltene oder bedrohte Pflges., ungesättigtes Artenspektrum, reliktsische RL-Arten

Bestandsbeschreibung

Durchgewachsene Baum-Strauch-Knicks auf niedrigen Wällen entlang des stark befahrenen Tinsdaler Heidewegs. Der Wall ist überwiegend mit Eichen bewachsen, ihr Stammdurchmesser beträgt 10 bis 30 cm, im Süden bis 60 cm. Die Strauchschicht ist spärlich und besteht aus Weißdorn. Die Krautschicht ist dicht und wird in erster Linie durch Brombeeren, Efeu, Brennessel, Weißwurz, Wiesenkerbel und Knäuelgras gebildet. Teilweise steigt der Efeu in die Baumschicht. Auf weiten Strecken erreichen die Bäume einen Kronenschluss über der Straße.

Als Knick im Kontakt zum Grünland geschützt nach § 14 HmbBNatSchAG / § 30 BNatSchG

Vorkommen an Biotoptypen

1	TF	Typ	HF	F.Anteil
2	BTYP	Biotoptyp	- gesetzl. Grundl.	
3	Zusatz	Zusatz zum Biotoptypen		
4	LRT	Lebensraumtyp		
1	1		Ja	100 %
2	HWM	Strauch-Baum-Knick (2000)		
3	2	schwaches bis mittleres Baumholz, Brusthöhendurchmesser 13 - < 50 cm (2)		

Räumliche Lage

Lagebeschreibung	In der Tinsdaler Feldmark, am Tinsdaler Heideweg		
Nachbarnutzung/en	Straße, Grünland		
Rechtswert (X)	549099	Hochwert (Y)	5936025
Bezirk	Altona	Naturraum	Blankeneser Höhenzug (696.00)
Stadtteil (OT-Nr.)	Rissen (227)	Gemarkung	Rissen (201)
Digitaler Grünplan	<input type="checkbox"/> Hafengesamtgebiet	<input type="checkbox"/> Ramsargebiet	<input type="checkbox"/> EG-Vogelschutzgeb.
Ausgleichsflächen	<input type="checkbox"/> Biosphärenreservat	<input type="checkbox"/> Nationalpark	<input type="checkbox"/>
NSG / ND / LSG	LSG Altona-Südwest, Ottensen, Othmarschen, Klein Flottbek, Nienstedten, Dockenhuden, Blankenese, Rissen [HH-2003 / Anteil: 100%]		
FFH-GEBIET			
Wasserschutzgebiet			

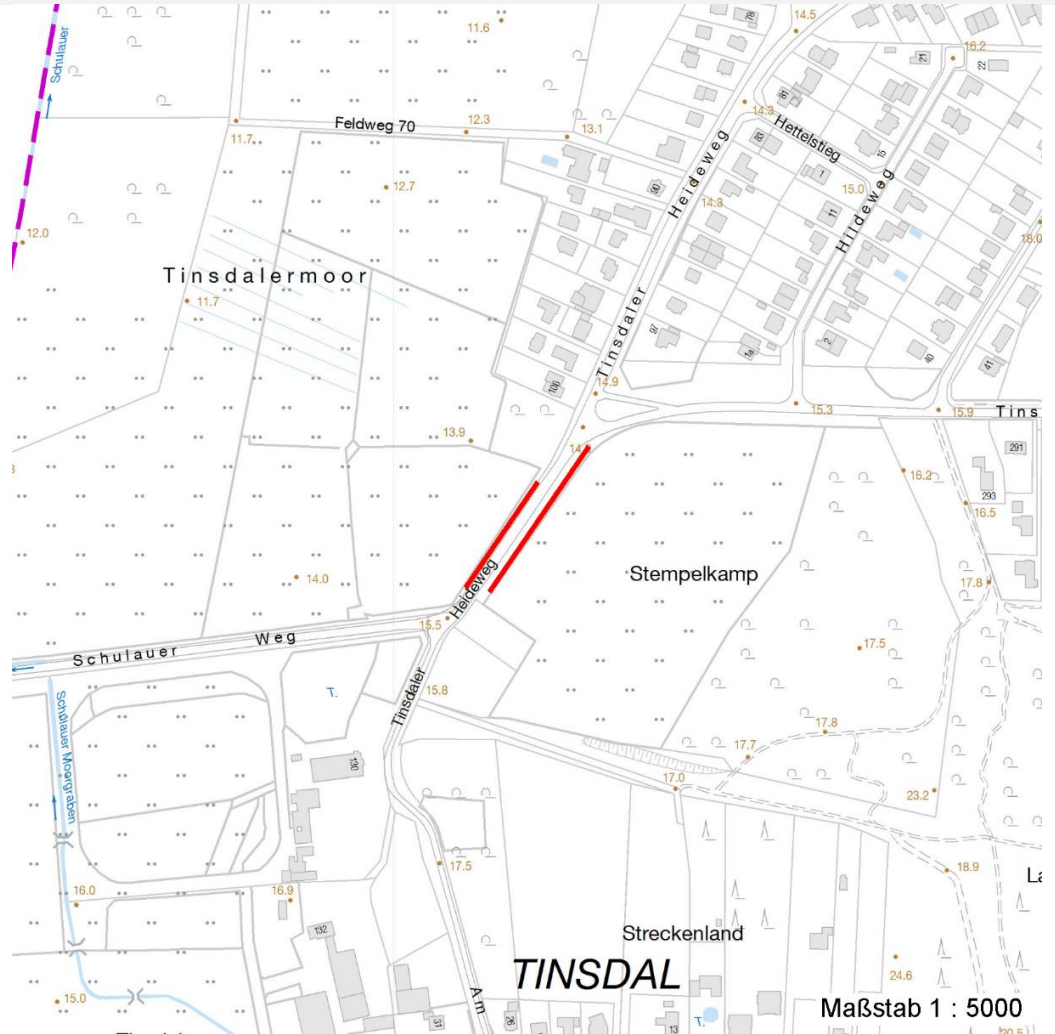
Erhebungsbogen

B

Projekt	Biotopkartierung Hamburg	Interne Nr.	89835
		DK5 DK5-GK	4836 4836
		DK5 - Name	Rissen-West
Handlungsbedarf	Nein	Biotop-Nr. alt	70 14
Bearbeitung	ENS	Kartierung	10.10.2014
Räumliche Abbildung	Linie	Fläche / Länge [m²/m]	206,21
Anzahl Abschnitte	2	Breite (lineare Abb.) [m]	5

Räumliche Lage

Karte



Weitere Erhebungsbögen

Interne Nr.	Interne Nr. Zuordnung	DK5	Biotop-Nr.	Kartierung	Zuordnung	DK5 (GK)	Biotop-Nr. (alt)
89835	284	4836	70	15.09.1982	K	4836	14
89835	285	4836	70	03.07.2001	K	4836	14
89835	286	4836	70	29.05.2009	K	4836	14

Zuordnung: N = nachfolgende Kartierung, K = weitere Kartierungen (zeitlich vorher oder nachher)

Foto

Interne Nr.	Index	Dateiname	Aufnahmerichtung
40505	0	4836_70_101014_1.JPG	S
40506	0	4836_70_101014_2.JPG	S

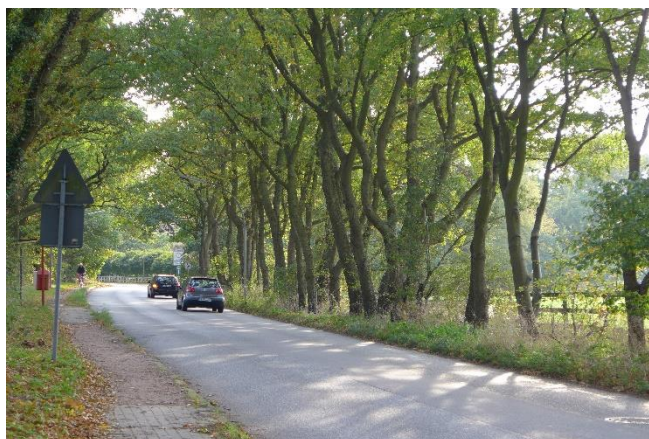
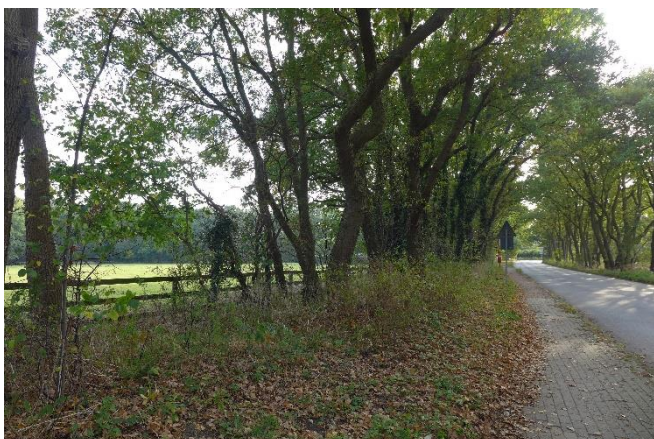
Projekt	Biotopkartierung Hamburg	Interne Nr.	89835
		DK5 DK5-GK	4836 4836
Handlungsbedarf	Nein	DK5 - Name	Rissen-West
Bearbeitung	ENS	Biotop-Nr. alt	70 14
Räumliche Abbildung	Linie	Kartierung	10.10.2014
Anzahl Abschnitte	2	Fläche / Länge [m²/m]	206,21
		Breite (lineare Abb.) [m]	5

Weitere Angaben

Merkmal	Wert
Auswertung	
Gefährdung / Einflüsse	Stark befahrene Straße
Wertgesichtspunkte	Bedeutung für den Biotopverbund Bestandteil der historischen Kulturlandschaft Dichter Knick mit Kronenschluss Wichtige Pufferfunktion
Bedeutung für Tiergruppe	Vögel
Maßnahmen	Erhalt des Biotops in der gegenwärtigen Ausprägung - 1.4 Knickpflege

Foto

Fotodatei	4836_70_101014_1.JPG	Fotodatei	4836_70_101014_2.JPG
Bildbeschreibung	k.A.	Bildbeschreibung	k.A.
Aufnahmerichtung	S	Aufnahmerichtung	S



Teilflächenbeschreibung

Teilflächentyp		Teilflächen-Nr.	1
Biotoptyp	Strauch-Baum-Knick (2000)	Biotoptyp	HWM
- Zusatz	schwaches bis mittleres Baumholz, Brusthöhendurchmesser 13 - < 50 cm (2)	- gesetzl. Grundl.	
FFH-LRT		FFH-LRT	
Beschreibung		Entw.potential LRT	
		Hauptfläche	Ja
		Flächenanteil	100 %
		FFH-Unters.Fläche	Nein
		Saatgutfläche	Nein

Erhebungsbogen

B

Projekt	Biotopkartierung Hamburg		Interne Nr.	89835
			DK5 DK5-GK	4836 4836
Handlungsbedarf	Nein		DK5 - Name	Rissen-West
Bearbeitung	ENS	Kopie Ja	Biotop-Nr. alt	70 14
Räumliche Abbildung	Linie		Kartierung	10.10.2014
Anzahl Abschnitte	2		Fläche / Länge [m²/m]	206,21
			Breite (lineare Abb.) [m]	5

Weitere Angaben

Merkmal	Wert
Auswertung	
Gefährdung / Einflüsse	Straßenbau / -ausbau
Maßnahmen	Erhalt des Biotops in der gegenwärtigen Ausprägung - 1.4
Boden	
Feuchte	5 - frisch und mäßig frisch
Standort, Relief	
Relief	flacher Wall
Neigung - Gelände	N0 - nicht geneigt (<2 %)
Ausrichtung	W - West
Belichtung	5 - halbschattig
Luft	keine Besonderheiten
Veg. - Deckg./Ant.	
Gesamt	100 %
1. Baumschicht	100 %
Strauchschicht	20 %
1. Krautschicht	90 %
Veg. - Höhe	
Gesamt, durchschn.	12.00 m

Zeigerwerte der Pflanzenartenliste (Auswertung)

Standort	Belichtung	halbsonnig bis halbschattig	6,2
Boden	Feuchte	frisch und mäßig frisch	5,3
	Stickstoff (N)	stickstoffreich	7,2
	Reaktion	neutral	6,9
Vegetation	Mahdverträglichkeit	mäßig bis gut schnittverträglich (erster Schnitt nicht vor Mitte Juni)	5,5
Zeigerwerte	Futterwert	geringwertiges Futter	3,3
	Wechselfeuchteanzeiger		1
	Giftpflanzen		1
	Überschw.anzeiger		0

Pflanzenartenliste

Gruppe / Pflanzenart	MS	M	W	Vs	St	PA	Ph	Sz	VS	V	G	cf	Rote Liste					
													§	HH	ND	SH	D	
Tracheobionta (Gefäßpflanzen)																		
Acer campestre (Feld-Ahorn)	7	w		S														
Acer platanoides (Spitz-Ahorn)	7	w		S														
Aegopodium podagraria (Giersch)	7	h		K1														
Alliaria petiolata (Knoblauchsrauke)	7	w		K1														
Anthriscus sylvestris (Wiesen-Kerbel)	7	z		K1														
Artemisia vulgaris (Gewöhnlicher Beifuß)	7	w		K1														
Betula pendula (Hänge-Birke)	7	w		B1														
Chelidonium majus (Schöllkraut)	7	w		K1														
Convallaria majalis (Maiglöckchen)	7	w		K1														
Crataegus monogyna (Eingrifflicher Weißdorn)	7	z		S														
Dactylis glomerata (Wiesen-Knäuelgras)	7	h		K1														
Elymus repens (Gewöhnliche Quecke)	7	z		K1														

Erhebungsbogen

B

Projekt	Biotopkartierung Hamburg		Interne Nr.	89835
			DK5 DK5-GK	4836 4836
Handlungsbedarf	Nein		DK5 - Name	Rissen-West
Bearbeitung	ENS	Kopie	Biotop-Nr. alt	70 14
Räumliche Abbildung	Linie		Kartierung	10.10.2014
Anzahl Abschnitte	2		Fläche / Länge [m²/m]	206,21
			Breite (lineare Abb.) [m]	5

Pflanzenartenliste

Gruppe / Pflanzenart	MS	M	W	Vs	St	PA	Ph	Sz	VS	V	G	cf	§	Rote Liste				
														HH	ND	SH	D	
Galium aparine (Kletten-Labkraut)	7	w		K1														
Geranium robertianum (Stinkender Storchschnabel)	7	w		K1														
Geum urbanum (Echte Nelkenwurz)	7	w		K1														
Glechoma hederacea (Gundermann)	7	z		K1														
Hedera helix (Efeu)	7	h		K1														
Impatiens parviflora (Kleinblütiges Springkraut)	7	z		K1														
Lonicera periclymenum (Wald-Geißblatt)	7	w		K1														
Polygonatum multiflorum (Vielblütige Weißwurz)	7	z		K1														
Prunus avium (Vogel-Kirsche)	7	w		B2														
Prunus spinosa (Schlehe)	7	w		S														
Quercus robur (Stiel-Eiche)	7	d		B1														
Rosa canina (Hunds-Rose)	7	w		S														
Rubus fruticosus agg. (Artengruppe Echte Brombeere)	7	h		S														
Rumex obtusifolius (Stumpflättriger Ampfer)	7	w		K1														
Sambucus nigra (Schwarzer Holunder)	7	w		S														
Silene dioica (Rote Lichtnelke)	7	w		K1														
Sorbus aucuparia (Eberesche)	7	w		S														
Spiraea spec. (Spierstrauch)	7	w		S														
Taraxacum sect. Ruderalia (Artengruppe Gemeiner Löwenzahn)	7	w		K1													D	
Urtica dioica (Große Brennessel)	7	h		K1														
Anzahl Rote Liste Arten														1				
Anzahl Arten														32				

MS: Mengensystem; M: Mengenangabe, W: Bewertung der Art (FFH-Monitoring), Vs: Vegetationsschicht, St: Status, PA: Autor Phänologie; Ph: Phänologie, Sz: Soziabilität, VS: Vitalitätssystem; V: Vitalität, G: Geschlecht, cf: unsichere Bestimmung, §: Schutz nach BNatSchG, HH: Rote Liste Hamburg, Nds: Rote Liste Niedersachsen, SH: Rote Liste Schleswig-Holstein, D: Rote Liste Deutschland