

Erhebungsbogen

B

Projekt	Biotopkartierung Hamburg	Interne Nr.	152
		DK5 DK5-GK	4836 4838
Handlungsbedarf	Nein	DK5 - Name	Rissen-West
Bearbeitung	ENS	Biotop-Nr. alt	5 23
Räumliche Abbildung	Fläche	Kartierung	30.06.2006
Anzahl Abschnitte	1	Fläche / Länge [m²/m]	82777,1672
		Breite (lineare Abb.) [m]	

Gesetzlicher Schutz	<input type="checkbox"/> kein gesetzl. Schutz	<input type="checkbox"/> kein gesetzlich geschütztes Biotop	<input type="checkbox"/> Schutz nur teilweise	<input checked="" type="checkbox"/> Nein
----------------------------	---	---	---	--

Gesamtbewertung	5	Noch wertvoll, gut entwicklungsfähig
– Alter	6	Biotop mittleren Alters, 50 bis 100 Jahre
– Belastungsgrad	5	Flächenhaft mittlere oder örtlich starke Belastung
– Ökolog. Funktion	5	Bedeutung in einem Biotopkomplex, für den lokalen Biotopverbund oder als Puffer
– Seltenheit	5	Seltener Biotoptyp, floristisch stark verarmt, ohne seltener Pflges. od. verbr. artenreicher Biotoptyp

Bestandsbeschreibung

Lichter Kiefernforst mit BHD 40 cm. Gegenüber 1998 weiterer Aufwuchs von Laubgehölzen wie Bergahorn, Eberesche und Holunder in der zweiten Baumschicht bzw. Strauchschicht. z.T. haben sich undurchdringliche Dickichte aus Brombeere gebildet. Im Zentrum dichter Baumbestand mit hohem Anteil an Stieleiche. Im Westen Parzelle mit Lärchen. Die Krautschicht ist in allen Beständen dicht ausgebildet. Die Breitblättrige Sumpfwurzel RL HH 3 wurde nicht gefunden (Kartierzeitpunkt zu spät).
Ruderalisierungstendenz der Krautschicht durch stärkere Belichtung und Eintrag von Kompost am Rande.

Vorkommen an Biotoptypen

1	TF	Typ	HF	F.Anteil
2	BTYP	Biotoptyp	- gesetzl. Grundl.	
3	Zusatz	Zusatz zum Biotoptypen		
4	LRT	Lebensraumtyp		
1	1		Ja	100 %
2	WZK	Kiefernforst (2000)		
3	2	schwaches bis mittleres Baumholz, Brusthöhendurchmesser 13 - < 50 cm (2)		

Räumliche Lage

Lagebeschreibung	Steenbargen	Hochwert (Y)	5936638
Nachbarnutzung/en	Grünland, Kleingärten, Bebauung	Naturraum	Holm - Wedeler Geestrandgebiet (694.02)
Rechtswert (X)	549011	Gemarkung	Rissen (201)
Bezirk	Altona	Ramsargebiet	<input type="checkbox"/> EG-Vogelschutzgeb. <input type="checkbox"/>
Stadtteil (OT-Nr.)	Rissen (227)	Nationalpark	<input type="checkbox"/>
Digitaler Grünplan	<input checked="" type="checkbox"/> Hafengesamtgebiet <input type="checkbox"/>		
Ausgleichsflächen NSG / ND / LSG	<input type="checkbox"/> Biosphärenreservat <input type="checkbox"/>		
FFH-GEBIET	LSG Altona-Südwest, Ottensen, Othmarschen, Klein Flottbek, Nienstedten, Dockenhuden, Blankenese, Rissen [HH-2003 / Anteil: 92%]		
Wasserschutzgebiet			

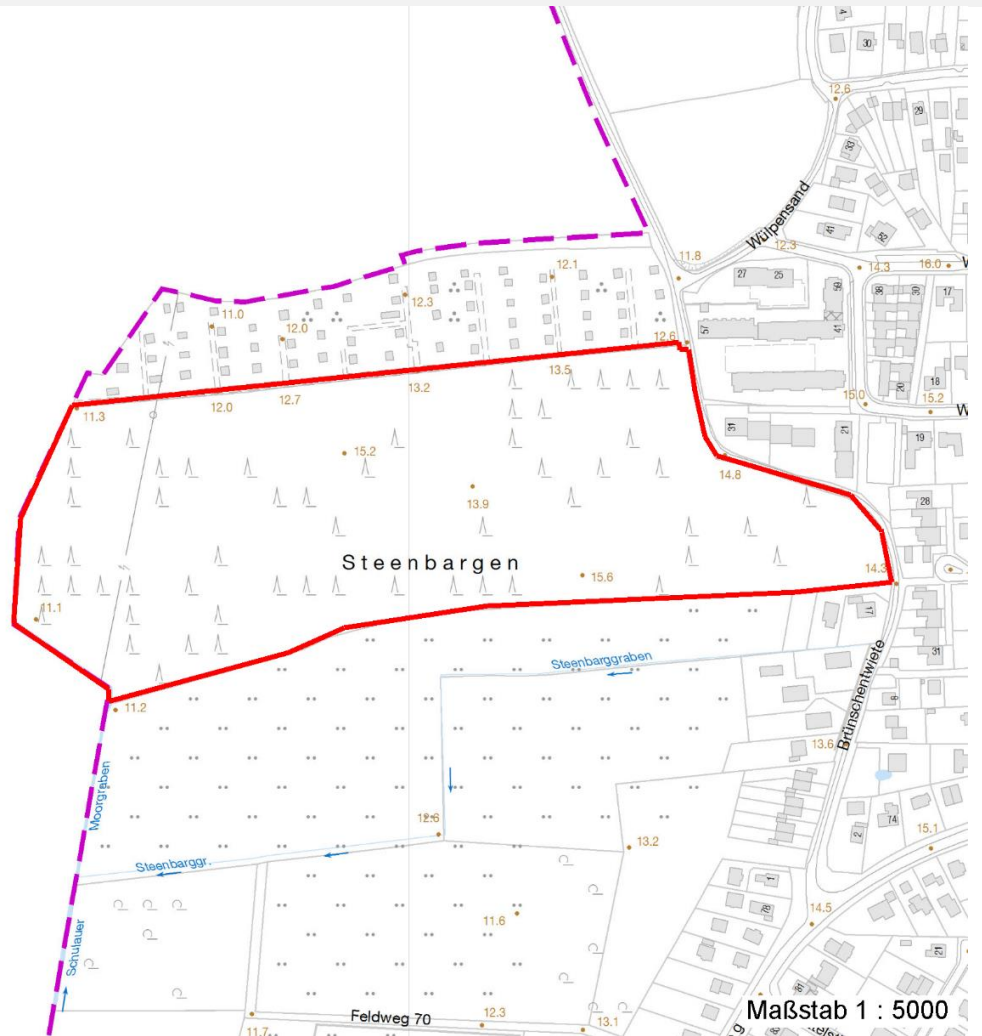
Erhebungsbogen

B

Projekt	Biotopkartierung Hamburg	Interne Nr.	152
		DK5 DK5-GK	4836 4838
		DK5 - Name	Rissen-West
Handlungsbedarf	Nein	Biotop-Nr. alt	5 23
Bearbeitung	ENS	Kartierung	30.06.2006
Räumliche Abbildung	Fläche	Fläche / Länge [m²/m]	82777,1672
Anzahl Abschnitte	1	Breite (lineare Abb.) [m]	

Räumliche Lage

Karte



Weitere Erhebungsbögen

Interne Nr.	Interne Nr. Zuordnung	DK5	Biotop-Nr.	Kartierung	Zuordnung	DK5 (GK)	Biotop-Nr. (alt)
152	151	4836	5	05.06.1998	K	4838	23
152	151	4836	5	05.06.1998	=	4838	23

Zuordnung: N = nachfolgende Kartierung, K = weitere Kartierungen (zeitlich vorher oder nachher)

Foto

Interne Nr.	Index	Dateiname	Aufnahmerichtung
19495	0	4836_5_300606_1.JPG	S
19496	0	4836_5_300606_2.JPG	SW

Weitere Angaben

Merkmal	Wert
---------	------

Auswertung

22.04.2020

Erhebungsbogen

B

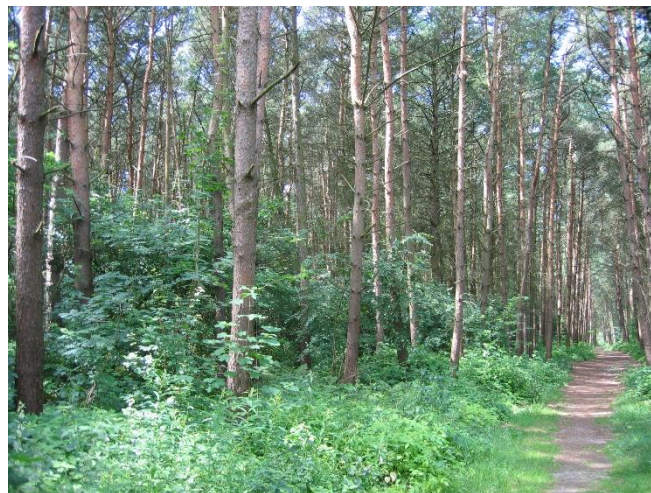
Projekt	Biotopkartierung Hamburg	Interne Nr.	152
		DK5 DK5-GK	4836 4838
Handlungsbedarf	Nein	DK5 - Name	Rissen-West
Bearbeitung	ENS	Biotop-Nr. alt	5 23
Räumliche Abbildung	Fläche	Kartierung	30.06.2006
Anzahl Abschnitte	1	Fläche / Länge [m²/m]	82777,1672
		Breite (lineare Abb.) [m]	

Weitere Angaben

Merkmal	Wert
Gefährdung / Einflüsse	Ablagerung von Muell / Gartenabfaellen Standortfremde Gehoelze
Wertgesichtspunkte	Entwicklungspotenzial Ökologisch positive Entwicklungstendenz
Bedeutung für Tiergruppe	Vögel
Maßnahmen	Waldumbau zu standorttypischem, naturnahem Laubwald - 9.3

Foto

Fotodatei	4836_5_300606_1.JPG	Fotodatei	4836_5_300606_2.JPG
Bildbeschreibung	Teilbereich mit mehr Laubgehölzen	Bildbeschreibung	Kiefernforst
Aufnahmerichtung	S	Aufnahmerichtung	SW



Teilflächenbeschreibung

Teilflächentyp		Teilflächen-Nr.	1
Biotoptyp	Kiefernforst (2000)	Biotoptyp	WZK
- Zusatz	schwaches bis mittleres Baumholz, Brusthöhendurchmesser 13 - < 50 cm (2)	- gesetzl. Grundl.	
FFH-LRT		FFH-LRT	
Beschreibung	Standort: Substrat: Erde (natürlich)	Entw.potential LRT	
		Hauptfläche	Ja
		Flächenanteil	100 %
		FFH-Unters.Fläche	Nein
		Saatgutfläche	Nein

Erhebungsbogen

B

Projekt	Biotopkartierung Hamburg		Interne Nr.	152
			DK5 DK5-GK	4836 4838
Handlungsbedarf	Nein		DK5 - Name	Rissen-West
Bearbeitung	ENS	Kopie	Nein	Biotop-Nr. alt
Räumliche Abbildung	Fläche			5 23
Anzahl Abschnitte	1			Kartierung
				30.06.2006
				Fläche / Länge [m²/m]
				82777,1672
				Breite (lineare Abb.) [m]

Weitere Angaben

Merkmal Wert

Boden

Feuchte	5 - frisch und mäßig frisch
Stickstoffgehalt	7 - stickstoffreich

Standort, Relief

Relief	eben
Neigung - Gelände	N0 - nicht geneigt (<2 %)
Ausrichtung	FL - flach, keine Exposition
Belichtung	6 - halbsonnig bis halbschattig
Luft	keine Besonderheiten

Veg. - Deckg./Ant.

Gesamt	100 %
1. Baumschicht	70 %
2. Baumschicht	10 %
Strauchschicht	50 %
1. Krautschicht	50 %
Moosschicht	10 %

Veg. - Höhe

Gesamt, durchschn.	25.00 m
--------------------	---------

Zeigerwerte der Pflanzenartenliste (Auswertung)

Standort	Belichtung	halbsonnig bis halbschattig	5,9
Boden	Feuchte	frisch und mäßig frisch	5,1
	Stickstoff (N)	mäßig stickstoffarm bis stickstoffreich	6,5
	Reaktion	mäßig sauer	5,3
Vegetation	Mahdverträglichkeit	schnittempfindlich (nur Herbstschnitt vertragend)	3,2
Zeigerwerte	Futterwert	fast wertloses Futter	1,5
	Wechselfeuchteanzeiger		2
	Giftpflanzen		1
	Überschw.anzeiger		1

Pflanzenartenliste

Gruppe / Pflanzenart	MS	M	W	Vs	St	PA	Ph	Sz	VS	V	G	cf	Rote Liste					
													§	HH	ND	SH	D	
Tracheobionta (Gefäßpflanzen)																		
Acer platanoides (Spitz-Ahorn)	7	w		S														
Acer pseudoplatanus (Berg-Ahorn)	7	z		S														
Agrostis capillaris (Rotes Straußgras)	7	w		K1														
Aruncus dioicus (Wald-Geißbart)	7	w		K1														
Convallaria majalis (Maiglöckchen)	7	w		K1														
Corylus avellana (Haselnuss)	7	z		S														
Crataegus monogyna (Eingrifflicher Weißdorn)	7	z		S														
Dryopteris dilatata (Breitblättriger Wurmfarne)	7	w		K1														
Dryopteris filix-mas (Gewöhnlicher Wurmfarne)	7	h		K1														
Epilobium angustifolium (Schmalblättriges Weidenröschen)	7	z		K1														

Erhebungsbogen

B

Projekt	Biotopkartierung Hamburg		Interne Nr.	152	
			DK5 DK5-GK	4836 4838	
Handlungsbedarf	Nein		DK5 - Name	Rissen-West	
Bearbeitung	ENS	Kopie	Nein	Biotop-Nr. alt	5 23
Räumliche Abbildung	Fläche			Kartierung	30.06.2006
Anzahl Abschnitte	1			Fläche / Länge [m²/m]	82777,1672
				Breite (lineare Abb.) [m]	

Gruppe / Pflanzenart	MS	M	W	Vs	St	PA	Ph	Sz	VS	V	G	cf	Rote Liste					
													§	HH	ND	SH	D	
Epipactis helleborine (Breitblättrige Sumpfwurz)	7	z		K1										b				
Fagus sylvatica (Rotbuche)	7	w		S														
Frangula alnus (Faulbaum)	7	w		S														
Galeobdolon argentatum (Garten Goldnessel)	7	z		K1														
Galium aparine (Kletten-Labkraut)	7	z		K1														
Geranium robertianum (Stinkender Storchschnabel)	7	w		K1														
Geum urbanum (Echte Nelkenwurz)	7	z		K1														
Hedera helix (Efeu)	7	w		K1														
Hieracium murorum (Mauer-Habichtskraut)	7	w		K1												2		
Holcus mollis (Weiches Honiggras)	7	z		K1														
Impatiens parviflora (Kleinblütiges Springkraut)	7	h		K1														
Larix decidua (Europäische Lärche)	7	z		B1														
Lonicera periclymenum (Wald-Geißblatt)	7	w		S														
Pinus sylvestris (Wald-Kiefer)	7	d		B1														
Prunus padus (Echte Traubenkirsche)	7	w		S														
Quercus robur (Stiel-Eiche)	7	l		B1														
Robinia pseudoacacia (Robinie)	7	w		B1														
Robinia pseudoacacia (Robinie)	7	z		S														
Rubus fruticosus agg. (Artengruppe Echte Brombeere)	7	h		S														
Rubus idaeus (Himbeere)	7	z		S														
Rubus laciniatus (Schlitzblättrige Brombeere)	7	z		S														
Rumex acetosella (Kleiner Sauerampfer)	7	w		K1														
Salix caprea (Sal-Weide)	7	w		S														
Sambucus racemosa (Trauben-Holunder)	7	h		S														
Scrophularia nodosa (Knotige Braunwurz)	7	w		K1														
Sorbus aucuparia (Eberesche)	7	h		S														
Stellaria media (Vogelmiere)	7	w		K1														
Urtica dioica (Große Brennnessel)	7	h		K1														
Anzahl Rote Liste Arten													1					
Anzahl Arten													37					

MS: Mengensystem; M: Mengenangabe, W: Bewertung der Art (FFH-Monitoring), Vs: Vegetationsschicht, St: Status, PA: Autor Phänologie; Ph: Phänologie, Sz: Soziabilität, VS: Vitalitätssystem; V: Vitalität, G: Geschlecht, cf: unsichere Bestimmung, §: Schutz nach BNatSchG, HH: Rote Liste Hamburg, Nds: Rote Liste Niedersachsen, SH: Rote Liste Schleswig-Holstein, D: Rote Liste Deutschland