

# Erhebungsbogen

**B**

<b>Projekt</b>	Biotopkartierung Hamburg	<b>Interne Nr.</b>	89778
		<b>DK5   DK5-GK</b>	<b>4836</b> 4838
<b>Handlungsbedarf</b>	Nein	<b>DK5 - Name</b>	Rissen-West
<b>Bearbeitung</b>	ENS	<b>Biotop-Nr.   alt</b>	<b>4</b> 19
<b>Räumliche Abbildung</b>	Fläche	<b>Kartierung</b>	10.10.2014
<b>Anzahl Abschnitte</b>	1	<b>Fläche / Länge [m<sup>2</sup>/m]</b>	13168,7686
		<b>Breite (lineare Abb.) [m]</b>	

<b>Gesetzlicher Schutz</b>	<b>_ kein gesetzl. Schutz kein gesetzlich geschütztes Biotop</b>	<b>Schutz nur teilweise</b>	<b>Nein</b>
----------------------------	--	-----------------------------	-------------

<b>Gesamtbewertung</b>	6 Wertvoll
– <b>Alter</b>	4 Biotop mittleren Alters, 10 bis 20 Jahre
– <b>Belastungsgrad</b>	4 Flächenhaft deutliche Belastung ohne nachh. Schäden
– <b>Ökolog. Funktion</b>	5 Bedeutung in einem Biotopkomplex, für den lokalen Biotopverbund oder als Puffer
– <b>Seltenheit</b>	6 Seltener Biotoptyp, ohne seltene oder bedrohte Pflges., ungesättigtes Artenspektrum, reliktsische RL-Arten

## Bestandsbeschreibung

Heterogener Eichen-Birken-Wald mit hohem Anteil an Zitterpappeln, der sich auf einem unebenen Gelände einer ehemaligen Gartenbrache zwischen Knicks entwickelt hat. Viele Bäume haben mittlerweile BHD > 20 cm erreicht. Viele mehrstämmige Bäume. Das Gelände liegt ca. 1,5 m tiefer als der angrenzende asphaltierte Feldweg. Im Bereich der im Westen aufgeschütteten Sandberge Lichtungen mit Brennesseln, Landreitgras und Goldrute. Vorherrschend in der Baumschicht sind Birken, Zitterpappeln, Eichen und andere. Im Bestand einige Trampelpfade, umfangreiche Kompostablagerungen und Baumhäuser. Das Gehölz ist am Rand von Knicks begrenzt.

## Vorkommen an Biotoptypen

1	TF	Typ	HF	F.Anteil
2	BTYP	Biotoptyp		- gesetzl. Grundl.
3	Zusatz	Zusatz zum Biotoptypen		
4	LRT	Lebensraumtyp		
1	1		Ja	80 %
2	WQM	Sonstiger Eichenmischwald (2000)		
3	2	schwaches bis mittleres Baumholz, Brusthöhendurchmesser 13 - < 50 cm (2)		
1	2			20 %
2	WI	Waldlichtungs- oder Kahlschlagsflur (2000)		

## Räumliche Lage

<b>Lagebeschreibung</b>	Wülpensand, Brünshentwiete	<b>Hochwert (Y)</b>	5936871
<b>Nachbarnutzung/en</b>	Grünland, Bebauung	<b>Naturraum</b>	Holm - Wedeler Geestrandgebiet (694.02)
<b>Rechtswert (X)</b>	549208	<b>Gemarkung</b>	Rissen (201)
<b>Bezirk</b>	Altona	<b>Ramsargebiet</b>	<b>EG-Vogelschutzgeb.</b>
<b>Stadtteil (OT-Nr.)</b>	Rissen (227)	<b>Biosphärenreservat</b>	
<b>Digitaler Grünplan</b>	<input type="checkbox"/> <b>Hafengesamtgebiet</b>	<b>Nationalpark</b>	
<b>Ausgleichsflächen NSG / ND / LSG</b>	LSG Altona-Südwest, Ottensen, Othmarschen, Klein Flottbek, Nienstedten, Dockenhuden, Blankenese, Rissen [ HH-2003 / Anteil: 100% ]		
<b>FFH-GEBIET</b>			
<b>Wasserschutzgebiet</b>			

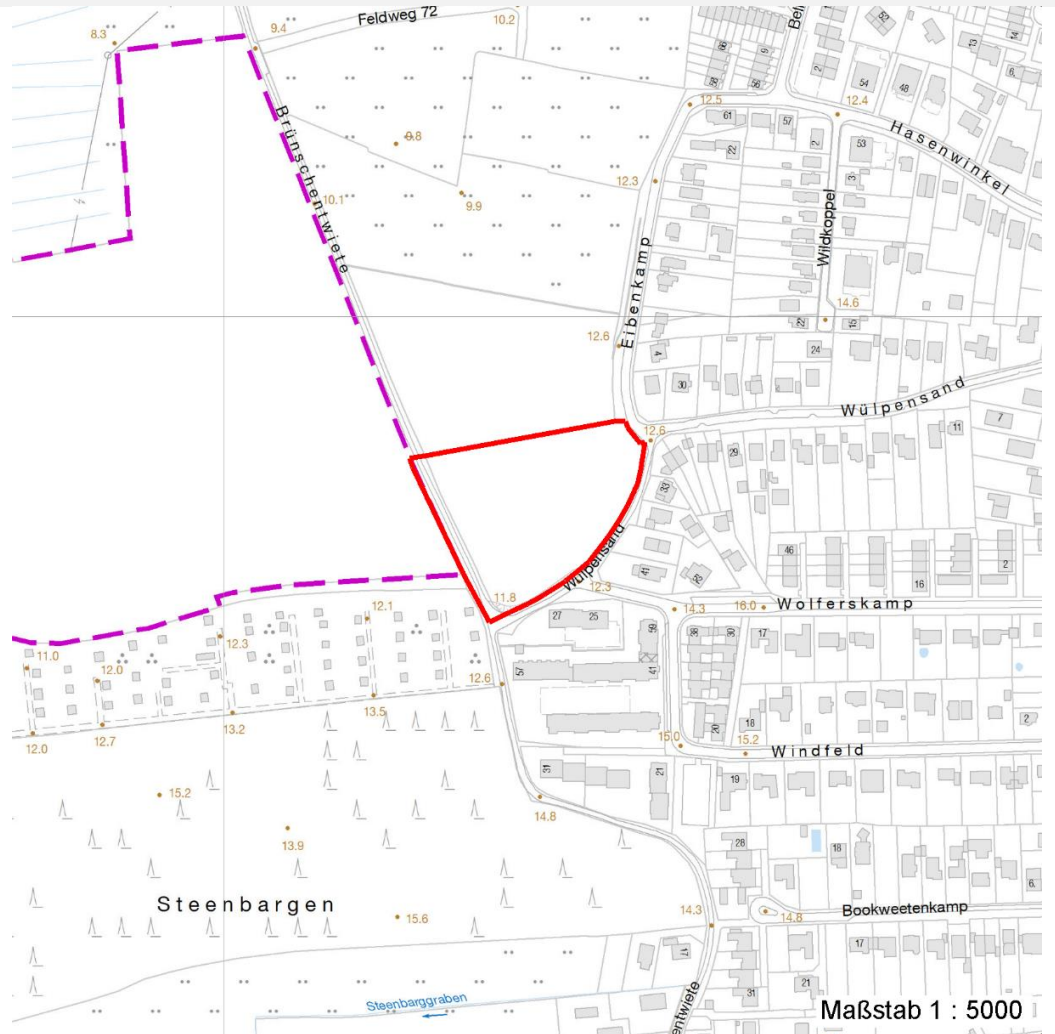
# Erhebungsbogen

**B**

<b>Projekt</b>	Biotopkartierung Hamburg	<b>Interne Nr.</b>	89778
		<b>DK5   DK5-GK</b>	<b>4836</b> 4838
		<b>DK5 - Name</b>	Rissen-West
<b>Handlungsbedarf</b>	Nein	<b>Biotop-Nr.   alt</b>	<b>4</b> 19
<b>Bearbeitung</b>	ENS	<b>Kartierung</b>	10.10.2014
<b>Räumliche Abbildung</b>	Fläche	<b>Fläche / Länge [m<sup>2</sup>/m]</b>	13168,7686
<b>Anzahl Abschnitte</b>	1	<b>Breite (lineare Abb.) [m]</b>	

## Räumliche Lage

Karte



## Weitere Erhebungsbögen

Interne Nr.	Interne Nr. Zuordnung	DK5	Biotop-Nr.	Kartierung	Zuordnung	DK5 (GK)	Biotop-Nr. (alt)
89778	198	4836	4	05.06.1998	K	4838	19
89778	199	4836	4	29.06.2006	K	4838	19
89778	198	4836	4	05.06.1998	=	4838	19

Zuordnung: N = nachfolgende Kartierung, K = weitere Kartierungen (zeitlich vorher oder nachher)

## Weitere Angaben

Merkmal	Wert
<b>Auswertung</b>	
Gefährdung / Einflüsse	Ablagerung von Muell / Gartenabfaellen Intensivierung der Nutzung oder Pflege
Wertgesichtspunkte	Artenreich Strukturvielfalt

# Erhebungsbogen

**B**

<b>Projekt</b>	Biotopkartierung Hamburg	<b>Interne Nr.</b>	89778
		<b>DK5   DK5-GK</b>	<b>4836</b> 4838
<b>Handlungsbedarf</b>	Nein	<b>DK5 - Name</b>	Rissen-West
<b>Bearbeitung</b>	ENS	<b>Biotop-Nr.   alt</b>	<b>4</b> 19
<b>Räumliche Abbildung</b>	Fläche	<b>Kartierung</b>	10.10.2014
<b>Anzahl Abschnitte</b>	1	<b>Fläche / Länge [m<sup>2</sup>/m]</b>	13168,7686
		<b>Breite (lineare Abb.) [m]</b>	

## Weitere Angaben

Merkmal	Wert
zoologisch bedeutsame Strukturen	Ökologisch positive Entwicklungstendenz
Bedeutung für Tiergruppe	Spontane Vegetation jeder Form
	Insekten, allgemein
	Vögel
Maßnahmen	Natürliche Entwicklung (Sukzession) zulassen
	Beseitigen von Muell, Gartenabfaellen u.a
	mehrschichtigen Bestand entwickeln, auslichten, Naturverjüngung fördern - 9.2

## Teilflächenbeschreibung

<b>Teilflächentyp</b>		<b>Teilflächen-Nr.</b>	1
<b>Biotoptyp</b>	Sonstiger Eichenmischwald (2000)	<b>Biotoptyp</b>	WQM
- <b>Zusatz</b>	schwaches bis mittleres Baumholz, Brusthöhendurchmesser 13 - < 50 cm (2)	- <b>gesetzl. Grundl.</b>	
<b>FFH-LRT</b>		<b>FFH-LRT</b>	
<b>Beschreibung</b>	Standort: Substrat: Erde, Sand (natürlich, künstlich)	<b>Entw.potential LRT</b>	
		<b>Hauptfläche</b>	Ja
		<b>Flächenanteil</b>	80 %
		<b>FFH-Unters.Fläche</b>	Nein
		<b>Saatgutfläche</b>	Nein

# Erhebungsbogen

**B**

<b>Projekt</b>	Biotopkartierung Hamburg		<b>Interne Nr.</b>	89778
			<b>DK5   DK5-GK</b>	<b>4836</b> 4838
<b>Handlungsbedarf</b>	Nein		<b>DK5 - Name</b>	Rissen-West
<b>Bearbeitung</b>	ENS	<b>Kopie</b> Ja	<b>Biotop-Nr.   alt</b>	<b>4</b> 19
<b>Räumliche Abbildung</b>	Fläche		<b>Kartierung</b>	10.10.2014
<b>Anzahl Abschnitte</b>	1		<b>Fläche / Länge [m<sup>2</sup>/m]</b>	13168,7686
			<b>Breite (lineare Abb.) [m]</b>	

## Weitere Angaben

Merkmal	Wert
<b>Auswertung</b>	
Gefährdung / Einflüsse	Ablagerung von Gartenabfällen
Maßnahmen	mehrschichtigen Bestand entwickeln, auslichten, Naturverjüngung fördern - 9.2
<b>Boden</b>	
Feuchte	5 - frisch und mäßig frisch
Reaktion	7 - neutral
Stickstoffgehalt	7 - stickstoffreich
<b>Standort, Relief</b>	
Relief	eben, z.T. hügelig
Neigung - Gelände	N0 - nicht geneigt (<2 %)
Ausrichtung	FL - flach, keine Exposition
Belichtung	6 - halbsonnig bis halbschattig
Luft	windberuhigt
<b>Veg. - Deckg./Ant.</b>	
1. Baumschicht	70 %
2. Baumschicht	20 %
Strauchschicht	30 %
1. Krautschicht	90 %
Mooschicht	10 %
<b>Veg. - Höhe</b>	
Gesamt, durchschn.	25.00 m
<b>Veg. - Zeigerwerte</b>	
Mahdverträglichkeit	5 - mäßig schnittverträglich (erster Schnitt nicht vor 1. Juli)
Futterwert	3 - geringwertiges Futter
Anz. Giftpflanzen	0
Anz. Wechselfeuchtezeiger	2
Anz. Überschwemmungsz.	3

## Zeigerwerte der Pflanzenartenliste (Auswertung)

<b>Standort</b>	<b>Belichtung</b>	halbsonnig bis halbschattig	5,9
<b>Boden</b>	<b>Feuchte</b>	frisch und mäßig frisch	5,4
	<b>Stickstoff (N)</b>	stickstoffreich	6,6
	<b>Reaktion</b>	neutral	7
<b>Vegetation</b>	<b>Mahdverträglichkeit</b>	mäßig schnittverträglich (erster Schnitt nicht vor 1. Juli)	5
<b>Zeigerwerte</b>	<b>Futterwert</b>	geringwertiges Futter	2,9
	<b>Wechselfeuchteanzeiger</b>		2
	<b>Giftpflanzen</b>		0
	<b>Überschw.anzeiger</b>		3

## Pflanzenartenliste

Gruppe / Pflanzenart	MS	M	W	Vs	St	PA	Ph	Sz	VS	V	G	cf	§	Rote Liste			
														HH	ND	SH	D
<b>Tracheobionta (Gefäßpflanzen)</b>																	
Acer campestre (Feld-Ahorn)	7	z		S													
Acer pseudoplatanus (Berg-Ahorn)	7	z		B2													
Acer pseudoplatanus (Berg-Ahorn)	7	z		S													

# Erhebungsbogen

**B**

<b>Projekt</b>	Biotopkartierung Hamburg		<b>Interne Nr.</b>	89778
			<b>DK5   DK5-GK</b>	<b>4836</b> 4838
<b>Handlungsbedarf</b>	Nein		<b>DK5 - Name</b>	Rissen-West
<b>Bearbeitung</b>	ENS	<b>Kopie</b>	<b>Biotop-Nr.   alt</b>	<b>4</b> 19
<b>Räumliche Abbildung</b>	Fläche		<b>Kartierung</b>	10.10.2014
<b>Anzahl Abschnitte</b>	1		<b>Fläche / Länge [m<sup>2</sup>/m]</b>	13168,7686
			<b>Breite (lineare Abb.) [m]</b>	

## Pflanzenartenliste

Gruppe / Pflanzenart	MS	M	W	Vs	St	PA	Ph	Sz	VS	V	G	cf	Rote Liste					
													§	HH	ND	SH	D	
Aegopodium podagraria (Giersch)	7	h		K1														
Alliaria petiolata (Knoblauchsrauke)	7	z		K1														
Betula pendula (Hänge-Birke)	7	h		B1														
Corylus avellana (Haselnuss)	7	w		K1														
Crataegus monogyna (Eingrifflicher Weißdorn)	7	h		S														
Dactylis glomerata (Wiesen-Knäuelgras)	7	h		K1														
Deschampsia flexuosa (Draht-Schmiele)	7	w		K1														
Dryopteris filix-mas (Gewöhnlicher Wurmfarne)	7	w		K1														
Euonymus europaeus (Gewöhnliches Pfaffenhütchen)	7	w		S														
Fagus sylvatica (Rotbuche)				K1														
Galeobdolon argentatum (Garten Goldnessel)	7	h		K1														
Galium aparine (Kletten-Labkraut)	7	z		K1														
Geranium robertianum (Stinkender Storchschnabel)	7	w		K1														
Geum urbanum (Echte Nelkenwurz)	7	w		K1														
Glechoma hederacea (Gundermann)	7	h		K1														
Hedera helix (Efeu)	7	z		K1														
Humulus lupulus (Hopfen)	7	w		K1														
Impatiens parviflora (Kleinblütiges Springkraut)	7	h		K1														
Populus tremula (Zitter-Pappel)	7	z		B1														
Populus tremula (Zitter-Pappel)	7	z		S														
Prunus padus (Echte Traubenkirsche)	7	z		S														
Prunus serotina (Späte Traubenkirsche)	7	z		S														
Prunus spinosa spinosa (Schlehe)	7	w		S														
Quercus robur (Stiel-Eiche)	7	h		B1														
Quercus robur (Stiel-Eiche)	7	z		B2														
Quercus robur (Stiel-Eiche)	7	z		S														
Ranunculus repens (Kriechender Hahnenfuß)	7	w		K1														
Rosa canina (Hunds-Rose)	7	w		S														
Rubus fruticosus agg. (Artengruppe Echte Brombeere)	7	h		S														
Rumex obtusifolius (Stumpfbblätteriger Ampfer)	7	w		K1														
Salix aurita (Ohr-Weide)	7	w		S														
Salix caprea (Sal-Weide)	7	w		S														
Salix fragilis (Bruch-Weide)	7	w		S												D		D
Sambucus nigra (Schwarzer Holunder)	7	w		S														
Sisymbrium officinale (Weg-Rauke)	7	w		K1														
Solidago canadensis (Kanadische Goldrute)	7	z		K1														
Stellaria holostea (Große Sternmiere)	7	w		K1														
Symphoricarpos albus (Schneebeere)	7	w		S														
Torilis japonica (Gewöhnlicher Klettenkerbel)	7	w		K1														
Urtica dioica (Große Brennessel)	7	h		K1														
	<b>Anzahl Rote Liste Arten</b>													<b>1</b>	<b>1</b>			
	<b>Anzahl Arten</b>													<b>39</b>				

MS: Mengensystem; M: Mengenangabe, W: Bewertung der Art (FFH-Monitoring), Vs: Vegetationsschicht, St: Status, PA: Autor Phänologie; Ph: Phänologie, Sz: Soziabilität, VS: Vitalitätssystem; V: Vitalität, G: Geschlecht, cf: unsichere Bestimmung, §: Schutz nach BNatSchG, HH: Rote Liste Hamburg, Nds: Rote Liste Niedersachsen, SH: Rote Liste Schleswig-Holstein, D: Rote Liste Deutschland

<b>Projekt</b>	Biotopkartierung Hamburg	<b>Interne Nr.</b>	89778
		<b>DK5   DK5-GK</b>	<b>4836</b> 4838
<b>Handlungsbedarf</b>	Nein	<b>DK5 - Name</b>	Rissen-West
<b>Bearbeitung</b>	ENS	<b>Biotop-Nr.   alt</b>	<b>4</b> 19
<b>Räumliche Abbildung</b>	Fläche	<b>Kartierung</b>	10.10.2014
<b>Anzahl Abschnitte</b>	1	<b>Fläche / Länge [m<sup>2</sup>/m]</b>	13168,7686
		<b>Breite (lineare Abb.) [m]</b>	

## Teilflächenbeschreibung

<b>Teilflächentyp</b>		<b>Teilflächen-Nr.</b>	2
<b>Biotoptyp</b>	Waldlichtungs- oder Kahlschlagsflur (2000)	<b>Biotoptyp</b>	WI
<b>- Zusatz</b>		<b>- gesetzl. Grundl.</b>	
<b>FFH-LRT</b>		<b>FFH-LRT</b>	
<b>Beschreibung</b>		<b>Entw.potential LRT</b>	
		<b>Hauptfläche</b>	
		<b>Flächenanteil</b>	20 %
		<b>FFH-Unters.Fläche</b>	Nein
		<b>Saatgutfläche</b>	Nein

## Weitere Angaben

Merkmal	Wert
<b>Auswertung</b>	
Gefährdung / Einflüsse	Ablagerung von Gartenabfällen
Maßnahmen	mehrschichtigen Bestand entwickeln, auslichten, Naturverjüngung fördern - 9.2
<b>Boden</b>	
Feuchte	6 - mäßig feucht und wechselfeucht
Reaktion	7 - neutral
Stickstoffgehalt	8 - sehr stickstoffreich
<b>Standort, Relief</b>	
Belichtung	6 - halbsonnig bis halbschattig
<b>Veg. - Deckg./Ant.</b>	
Gesamt	100 %
1. Baumschicht	10 %
Strauchschicht	20 %
1. Krautschicht	90 %
<b>Veg. - Zeigerwerte</b>	
Mahdverträglichkeit	5 - mäßig schnittverträglich (erster Schnitt nicht vor 1. Juli)
Futterwert	1 - fast wertloses Futter
Anz. Giftpflanzen	0
Anz. Wechselfeuchtezeiger	2
Anz. Überschwemmungsz.	0

## Zeigerwerte der Pflanzenartenliste (Auswertung)

<b>Standort</b>	<b>Belichtung</b>	halbsonnig bis halbschattig	6,3
<b>Boden</b>	<b>Feuchte</b>	mäßig feucht und wechselfeucht	6
	<b>Stickstoff (N)</b>	sehr stickstoffreich	8,1
	<b>Reaktion</b>	neutral	6,9
<b>Vegetation</b>	<b>Mahdverträglichkeit</b>	mäßig schnittverträglich (erster Schnitt nicht vor 1. Juli)	5,3
<b>Zeigerwerte</b>	<b>Futterwert</b>	fast wertloses Futter	1,5
	<b>Wechselfeuchteanzeiger</b>		2
	<b>Giftpflanzen</b>		0
	<b>Überschw.anzeiger</b>		0

# Erhebungsbogen

**B**

<b>Projekt</b>	Biotopkartierung Hamburg	<b>Interne Nr.</b>	89778
		<b>DK5   DK5-GK</b>	<b>4836</b> 4838
<b>Handlungsbedarf</b>	Nein	<b>DK5 - Name</b>	Rissen-West
<b>Bearbeitung</b>	ENS	<b>Biotop-Nr.   alt</b>	<b>4</b> 19
<b>Räumliche Abbildung</b>	Fläche	<b>Kartierung</b>	10.10.2014
<b>Anzahl Abschnitte</b>	1	<b>Fläche / Länge [m<sup>2</sup>/m]</b>	13168,7686
		<b>Breite (lineare Abb.) [m]</b>	

Gruppe / Pflanzenart	MS	M	W	Vs	St	PA	Ph	Sz	VS	V	G	cf	Rote Liste						
													§	HH	ND	SH	D		
<b>Tracheobionta (Gefäßpflanzen)</b>																			
Aegopodium podagraria (Giersch)	7	z																	
Calamagrostis epigejos (Land-Reitgras)	7	w		K1															
Calystegia sepium (Zaun-Winde)	7	z		K1															
Cirsium arvense (Acker-Kratzdistel)	7	w		K1															
Dactylis glomerata (Wiesen-Knäuelgras)	7	z		K1															
Galeobdolon argentatum (Garten Goldnessel)	7	z		K1															
Galium aparine (Kletten-Labkraut)	7	z		K1															
Glechoma hederacea (Gundermann)	7	h		K1															
Quercus robur (Stiel-Eiche)	7	z		B1															
Ranunculus repens (Kriechender Hahnenfuß)	7	z		K1															
Rubus fruticosus agg. (Artengruppe Echte Brombeere)	7	z		S															
Urtica dioica (Große Brennessel)	7	d		K1															
<b>Anzahl Rote Liste Arten</b>																			
<b>Anzahl Arten</b>																	12		

MS: Mengensystem; M: Mengenangabe, W: Bewertung der Art (FFH-Monitoring), Vs: Vegetationsschicht, St: Status, PA: Autor Phänologie; Ph: Phänologie, Sz: Soziabilität, VS: Vitalitätssystem; V: Vitalität, G: Geschlecht, cf: unsichere Bestimmung, §: Schutz nach BNatSchG, HH: Rote Liste Hamburg, Nds: Rote Liste Niedersachsen, SH: Rote Liste Schleswig-Holstein, D: Rote Liste Deutschland