

Erhebungsbogen

B

Projekt	Biotopkartierung Hamburg	Interne Nr.	198
		DK5 DK5-GK	4836 4838
Handlungsbedarf	Nein	DK5 - Name	Rissen-West
Bearbeitung	NET	Biotop-Nr. alt	4 19
Räumliche Abbildung	Fläche	Kartierung	05.06.1998
Anzahl Abschnitte	1	Fläche / Länge [m²/m]	13168,7686
		Breite (lineare Abb.) [m]	

Gesetzlicher Schutz	_ kein gesetzl. Schutz kein gesetzlich geschütztes Biotop	Schutz nur teilweise	Nein
----------------------------	--	-----------------------------	-------------

Gesamtbewertung	5	Noch wertvoll, gut entwicklungsfähig
– Alter	4	Biotop mittleren Alters, 10 bis 20 Jahre
– Belastungsgrad	4	Flächenhaft deutliche Belastung ohne nachh. Schäden
– Ökolog. Funktion	5	Bedeutung in einem Biotopkomplex, für den lokalen Biotopverbund oder als Puffer
– Seltenheit	6	Seltener Biotoptyp, ohne seltene oder bedrohte Pflges., ungesättigtes Artenspektrum, reliktsche RL-Arten

Bestandsbeschreibung

Ehemalige Gartenbrache zwischen Knicks an asphaltierter Straße; ca. 1,5 m tiefer als das Straßenniveau gelegen. Der Gesamtcharakter der Fläche ist inzwischen waldartig, auch wenn noch offene Bereiche mit Brennesseln, Landreitgras und Goldrute vorkommen. Vorherrschend in der Baumschicht sind Birken neben Zitterpappeln, Eichen und anderen. Im Wald keine Sträucher unter der jungen Baumschicht und eine niedrigwüchsige Krautschicht mit weniger Stauden und höherem Grasanteil. Im Westen aufgeschüttete Sandberge, die von der Vegetation bereits vereinnahmt wurden. Keine Bebauung. Im Gesamtgebiet einige Trampelpfade und umfangreiche Kompostablagerungen. Die Biotoptypen Pionierwald und Staudenflur sind eng miteinander verzahnt, so daß sie räumlich und in der Artenliste nicht getrennt werden können. Es ist zu erwarten, daß der Pionierwald die Staudenflur weiter verdrängt.

Vorkommen an Biotoptypen

1	TF	Typ	HF	F.Anteil
2	BTYP	Biotoptyp	- gesetzl. Grundl.	
3	Zusatz	Zusatz zum Biotoptypen		
4	LRT	Lebensraumtyp		
1	1		Ja	70 %
2	WPZ	Sonstiger Pionierwald (2000)		
3	1	Stangenholz, Brusthöhendurchmesser 7 - <13 cm (1)		
1	2			30 %
2	AKF	Halbruderale Gras- und Staudenflur feuchter Standorte (2000)		

Räumliche Lage

Lagebeschreibung	Wülpensand, Brünshentwiete		
Nachbarnutzung/en	Grünland, Bebauung		
Rechtswert (X)	549208	Hochwert (Y)	5936871
Bezirk	Altona	Naturraum	Holm - Wedeler Geestrandgebiet (694.02)
Stadtteil (OT-Nr.)	Rissen (227)	Gemarkung	Rissen (201)
Digitaler Grünplan	<input type="checkbox"/> Hafengesamtgebiet	<input type="checkbox"/> Ramsargebiet	<input type="checkbox"/> EG-Vogelschutzgeb.
Ausgleichsflächen NSG / ND / LSG	<input type="checkbox"/> Biosphärenreservat	<input type="checkbox"/> Nationalpark	<input type="checkbox"/>
FFH-GEBIET	LSG Altona-Südwest, Ottensen, Othmarschen, Klein Flottbek, Nienstedten, Dockenhuden, Blankenese, Rissen [HH-2003 / Anteil: 100%]		
Wasserschutzgebiet			

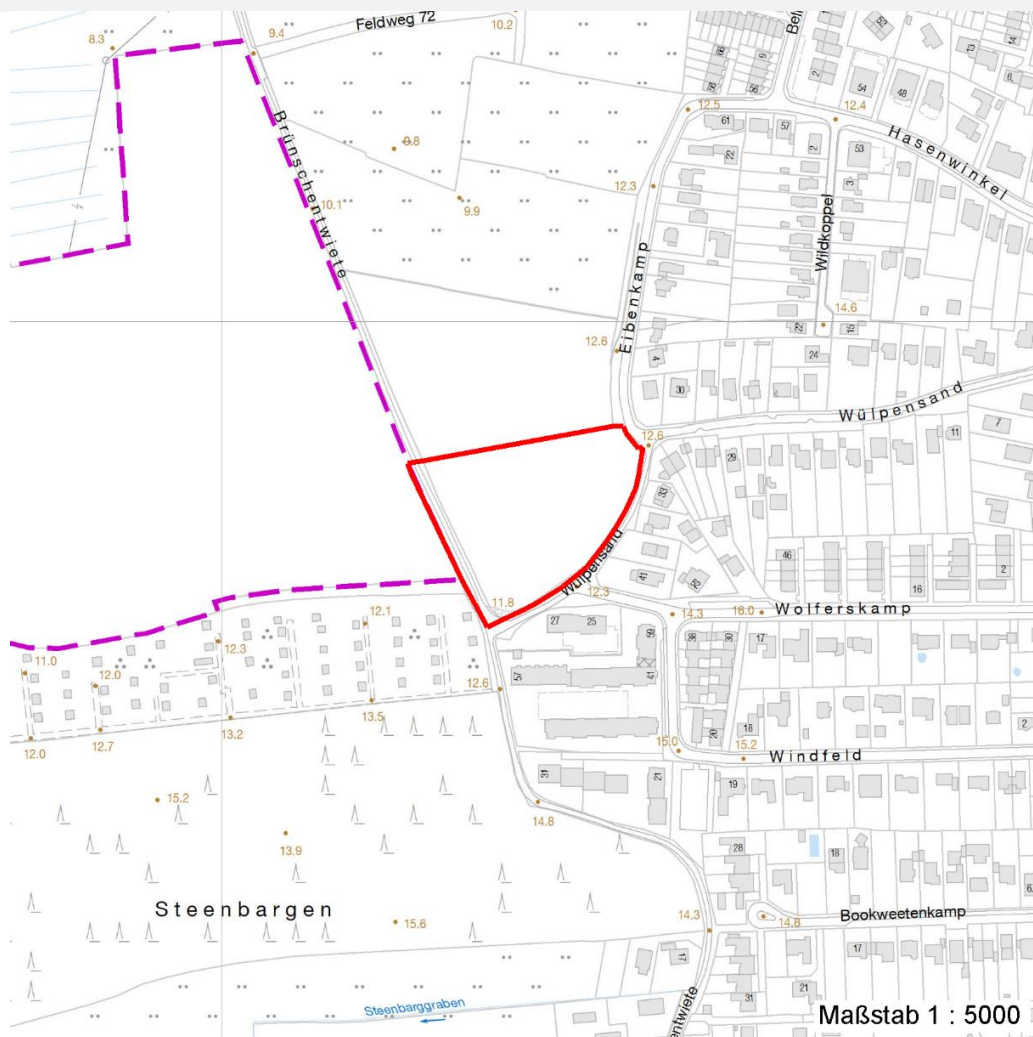
Erhebungsbogen

B

Projekt	Biotopkartierung Hamburg		Interne Nr.	198	
			DK5 DK5-GK	4836	4838
Handlungsbedarf	Nein		DK5 - Name	Rissen-West	
Bearbeitung	NET	Kopie Nein	Biotop-Nr. alt	4	19
Räumliche Abbildung	Fläche		Kartierung	05.06.1998	
Anzahl Abschnitte	1		Fläche / Länge [m²/m]	13168,7686	
			Breite (lineare Abb.) [m]		

Räumliche Lage

Karte



Weitere Erhebungsbögen

Interne Nr.	Interne Nr. Zuordnung	DK5	Biotop-Nr.	Kartierung	Zuordnung	DK5 (GK)	Biotop-Nr. (alt)
198	199	4836	4	29.06.2006	K	4838	19
198	199	4836	4	29.06.2006	N	4838	19
198	89778	4836	4	10.10.2014	K	4838	19
198	89778	4836	4	10.10.2014	N	4838	19

Zuordnung: N = nachfolgende Kartierung, K = weitere Kartierungen (zeitlich vorher oder nachher)

Foto

Interne Nr.	Index	Dateiname	Aufnahmerichtung
45284	0	4836_4_050698_1.JPG	

Erhebungsbogen

B

Projekt	Biotopkartierung Hamburg	Interne Nr.	198
		DK5 DK5-GK	4836 4838
Handlungsbedarf	Nein	DK5 - Name	Rissen-West
Bearbeitung	NET	Biotop-Nr. alt	4 19
Räumliche Abbildung	Fläche	Kartierung	05.06.1998
Anzahl Abschnitte	1	Fläche / Länge [m²/m]	13168,7686
		Breite (lineare Abb.) [m]	

Weitere Angaben

Merkmal	Wert
Auswertung	
Gefährdung / Einflüsse	Ablagerung von Muell / Gartenabfaellen
Wertgesichtspunkte	Strukturvielfalt Zustand der Verbuschung artenreiche Ausprägung
Maßnahmen	Beseitigen von Muell, Gartenabfaellen u.a Natürliche Entwicklung (Sukzession) zulassen

Foto

Fotodatei	4836_4_050698_1.JPG	Fotodatei	
Bildbeschreibung	k.A.	Bildbeschreibung	
Aufnahmerichtung		Aufnahmerichtung	



Teilflächenbeschreibung

Teilflächentyp		Teilflächen-Nr.	1
Biotoptyp	Sonstiger Pionierwald (2000)	Biotoptyp	WPZ
- Zusatz	Stangenholz, Brusthöhendurchmesser 7 - <13 cm (1)	- gesetzl. Grundl.	
FFH-LRT		FFH-LRT	
Beschreibung	Standort: Substrat: Erde, Sand (natürlich, künstlich)	Entw.potential LRT	
		Hauptfläche	Ja
		Flächenanteil	70 %
		FFH-Unters.Fläche	Nein
		Saatgutfläche	Nein

Weitere Angaben

Merkmal	Wert
Boden	
Feuchte	5 - frisch und mäßig frisch
Standort, Relief	
Relief	eben, z.T. hügelig
Neigung - Gelände	N0 - nicht geneigt (<2 %)
Ausrichtung	FL - flach, keine Exposition
Belichtung	8 - sonnig
Luft	windberuhigt
Veg. - Deckg./Ant.	
1. Baumschicht	70 %
Strauchschicht	10 %
1. Krautschicht	100 %
Mooschicht	10 %

Projekt	Biotopkartierung Hamburg	Interne Nr.	198
		DK5 DK5-GK	4836 4838
Handlungsbedarf	Nein	DK5 - Name	Rissen-West
Bearbeitung	NET	Biotop-Nr. alt	4 19
Räumliche Abbildung	Fläche	Kartierung	05.06.1998
Anzahl Abschnitte	1	Fläche / Länge [m²/m]	13168,7686
		Breite (lineare Abb.) [m]	

Zeigerwerte der Pflanzenartenliste (Auswertung)

Standort	Belichtung	halbsonnig	6,9
Boden	Feuchte	frisch und mäßig frisch	5,3
	Stickstoff (N)	mäßig stickstoffarm bis stickstoffreich	6,5
	Reaktion	neutral	6,7
Vegetation	Mahdverträglichkeit	schnittempfindlich bis mäßig schnittverträglich	4,2
Zeigerwerte	Futterwert	geringwertiges Futter	2,8
	Wechselfeuchteanzeiger		8
	Giftpflanzen		0
	Überschw.anzeiger		2

Pflanzenartenliste

Gruppe / Pflanzenart	MS	M	W	Vs	St	PA	Ph	Sz	VS	V	G	cf	Rote Liste						
													§	HH	ND	SH	D		
Tracheobionta (Gefäßpflanzen)																			
Aegopodium podagraria (Giersch)	7	h		K1															
Agrostis gigantea (Riesen-Straußgras)	7	w		K1															
Artemisia vulgaris (Gewöhnlicher Beifuß)	7	z		K1															
Betula pendula (Hänge-Birke)	7	d		B1															
Betula pubescens pubescens (Moor-Birke)	7	w		B1															
Calamagrostis epigejos (Land-Reitgras)	7	h		K1															
Calystegia sepium (Zaun-Winde)	7	w		K1															
Capsella bursa-pastoris (Gewöhnliches Hirtentäschel)	7	w		K1															
Carex hirta (Behaarte Segge)	7	w		K1															
Cirsium arvense (Acker-Kratzdistel)	7	z		K1															
Cirsium vulgare (Gewöhnliche Kratzdistel)	7	w		K1															
Crataegus monogyna (Eingrifflicher Weißdorn)	7	h		S															
Dactylis glomerata (Wiesen-Knäuelgras)	7	h		K1															
Galium aparine (Kletten-Labkraut)	7	z		K1															
Humulus lupulus (Hopfen)	7	w		S															
Hypericum perforatum (Echtes Johanniskraut)	7	z		K1															
Lamium album (Weiße Taubnessel)	7	w		K1															
Lonicera periclymenum (Wald-Geißblatt)	7	z		S															
Melilotus albus (Weißer Steinklee)	7	w		K1															
Mentha arvensis (Acker-Minze)	7	w		K1															
Oenothera biennis (Gewöhnliche Nachtkerze)	7	w		K1															
Persicaria lapathifolia (Ampfer-Knöterich)	7	w		K1															
Picea sitchensis (Sitka-Fichte)	7	w		B1															
Plantago lanceolata (Spitz-Wegerich)	7	w		K1															
Plantago media (Mittlerer Wegerich)	7	w		K1												R			2
Polygonum aviculare (Vogel-Knöterich)	7	w		K1															
Populus tremula (Zitter-Pappel)	7	h		S															
Potentilla anserina (Gänse-Fingerkraut)	7	z		K1															
Prunus spinosa spinosa (Schlehe)	7	w		S															
Quercus robur (Stiel-Eiche)	7	h		B1															
Ranunculus repens (Kriechender Hahnenfuß)	7	z		K1															
Rosa canina (Hunds-Rose)	7	w		S															
Rosa gallica (Essig-Rose)	7	w		S															3

Erhebungsbogen

B

Projekt	Biotopkartierung Hamburg	Interne Nr.	198
		DK5 DK5-GK	4836 4838
Handlungsbedarf	Nein	DK5 - Name	Rissen-West
Bearbeitung	NET	Biotop-Nr. alt	4 19
Räumliche Abbildung	Fläche	Kartierung	05.06.1998
Anzahl Abschnitte	1	Fläche / Länge [m²/m]	13168,7686
		Breite (lineare Abb.) [m]	

Pflanzenartenliste

Gruppe / Pflanzenart	MS	M	W	Vs	St	PA	Ph	Sz	VS	V	G	cf	§	Rote Liste			
														HH	ND	SH	D
Rubus fruticosus agg. (Artengruppe Echte Brombeere)	7	z		S													
Rubus idaeus (Himbeere)	7	z		S													
Rumex acetosa (Großer Sauerampfer)	7	w		K1													
Rumex crispus (Krauser Ampfer)	7	w		K1													
Salix aurita (Ohr-Weide)	7	w		S													
Salix caprea (Sal-Weide)	7	w		S													
Salix fragilis (Bruch-Weide)	7	w		S										D			D
Sambucus nigra (Schwarzer Holunder)	7	z		S													
Sambucus racemosa (Trauben-Holunder)	7	w		S													
Scleranthus annuus (Einjähriger Knäuel)	7	w		K1										3			V
Silene dioica (Rote Lichtnelke)	7	w		K1													
Sisymbrium officinale (Weg-Rauke)	7	w		K1													
Solidago canadensis (Kanadische Goldrute)	7	h		K1													
Torilis japonica (Gewöhnlicher Klettenkerbel)	7	w		K1													
Urtica dioica (Große Brennessel)	7	h		K1													
Verbascum nigrum (Schwarze Königskerze)	7	w		K1													
Viola tricolor agg. (Artengruppe Wildes Stiefmütterchen)	7	w		K1													
Anzahl Rote Liste Arten														3	3	1	
Anzahl Arten														50			

MS: Mengensystem; M: Mengenangabe, W: Bewertung der Art (FFH-Monitoring), Vs: Vegetationsschicht, St: Status, PA: Autor Phänologie; Ph: Phänologie, Sz: Soziabilität, VS: Vitalitätssystem; V: Vitalität, G: Geschlecht, cf: unsichere Bestimmung, §: Schutz nach BNatSchG, HH: Rote Liste Hamburg, Nds: Rote Liste Niedersachsen, SH: Rote Liste Schleswig-Holstein, D: Rote Liste Deutschland

Teilflächenbeschreibung

Teilflächentyp		Teilflächen-Nr.	2
Biotoptyp	Halbruderale Gras- und Staudenflur feuchter Standorte (2000)	Biotoptyp	AKF
- Zusatz		- gesetzl. Grundl.	
FFH-LRT		FFH-LRT	
Beschreibung		Entw.potential LRT	
		Hauptfläche	
		Flächenanteil	30 %
		FFH-Unters.Fläche	Nein
		Saatgutfläche	Nein