

Erhebungsbogen

B

Projekt	Biotopkartierung Hamburg	Interne Nr.	236
		DK5 DK5-GK	4836 4838
Handlungsbedarf	Nein	DK5 - Name	Rissen-West
Bearbeitung	ENS	Biotop-Nr. alt	3 7
Räumliche Abbildung	Fläche	Kartierung	29.06.2006
Anzahl Abschnitte	2	Fläche / Länge [m²/m]	2662,103
		Breite (lineare Abb.) [m]	

Gesetzlicher Schutz **_ kein gesetzl. Schutz kein gesetzlich geschütztes Biotop** **Schutz nur teilweise** **Nein**

Gesamtbewertung	5	Noch wertvoll, gut entwicklungsfähig
– Alter	6	Biotop mittleren Alters, 50 bis 100 Jahre
– Belastungsgrad	4	Flächenhaft deutliche Belastung ohne nachh. Schäden
– Ökolog. Funktion	5	Bedeutung in einem Biotopkomplex, für den lokalen Biotopverbund oder als Puffer
– Seltenheit	6	Seltener Biotoptyp, ohne seltene oder bedrohte Pflges., ungesättigtes Artenspektrum, reliktsche RL-Arten

Bestandsbeschreibung

Ufergehölz am Rissener Dorfgraben in Höhe Flerrentwiete zwischen bebauten Grundstücken. Degeneration der Baumschicht. Diese wird gebildet durch Stieleiche, Zitterpappel, Bergahorn und Traubenkirsche aber auch Ziergehölzen. Die Krautschicht ist bodendeckend und reicht bis an die Wasserfläche des Baches heran. Im Abstand von 5 m zum Ufer wird eine Höhe bis 1,5 m erreicht. Das Ufer des Baches wird mit Steinen abgestützt (7.01).

Biotop gegenüber 1998 unverändert. Eine im Osten liegende ähnliche Fläche wurde als neue Teilabschnitt aufgenommen (7.02). Der Abschnitt fungiert als Rückhaltebecken.

Vorkommen an Biototypen

1	TF	Typ	HF	F.Anteil
2	BTYP	Biototyp		- gesetzl. Grundl.
3	Zusatz	Zusatz zum Biototypen		
4	LRT	Lebensraumtyp		
1	1		Ja	100 %
2	HUZ	Sonstiger Ufergehölzsaum (2000)		
3	1	Stangenholz, Brusthöhendurchmesser 7 - <13 cm (1)		
1	2			0 %
2	SXR	Rückhaltebecken, naturfern (2000)		

Räumliche Lage

Lagebeschreibung	Flerrentwiete	Hochwert (Y)	5937282
Nachbarnutzung/en	Bebauung	Naturraum	Holm - Wedeler Geestrandgebiet (694.02)
Rechtswert (X)	549739	Gemarkung	Rissen (201)
Bezirk	Altona	Ramsargebiet	<input type="checkbox"/> EG-Vogelschutzgeb. <input type="checkbox"/>
Stadtteil (OT-Nr.)	Rissen (227)	Nationalpark	<input type="checkbox"/>
Digitaler Grünplan	<input type="checkbox"/> Hafengesamtgebiet		
Ausgleichsflächen	<input type="checkbox"/> Biosphärenreservat		
NSG / ND / LSG			
FFH-GEBIET			
Wasserschutzgebiet	Baursberg [3 / Anteil: 61%]		

Erhebungsbogen

B

Projekt	Biotopkartierung Hamburg	Interne Nr.	236
		DK5 DK5-GK	4836 4838
		DK5 - Name	Rissen-West
Handlungsbedarf	Nein	Biotop-Nr. alt	3 7
Bearbeitung	ENS	Kartierung	29.06.2006
Räumliche Abbildung	Fläche	Fläche / Länge [m²/m]	2662,103
Anzahl Abschnitte	2	Breite (lineare Abb.) [m]	

Räumliche Lage

Karte



Weitere Erhebungsbögen

Interne Nr.	Interne Nr. Zuordnung	DK5	Biotop-Nr.	Kartierung	Zuordnung	DK5 (GK)	Biotop-Nr. (alt)
236	247	4836	3	12.06.1998	K	4838	7
236	89803	4836	166	05.09.2014	N		
236	89804	4836	167	05.09.2014	N		
236	247	4836	3	12.06.1998	>	4838	7

Zuordnung: N = nachfolgende Kartierung, K = weitere Kartierungen (zeitlich vorher oder nachher)

Foto

Interne Nr.	Index	Dateiname	Aufnahmerichtung
19796	0	4836_3_290606_1.JPG	W
54666	0	4836_3_290606_2.JPG	

Erhebungsbogen

B

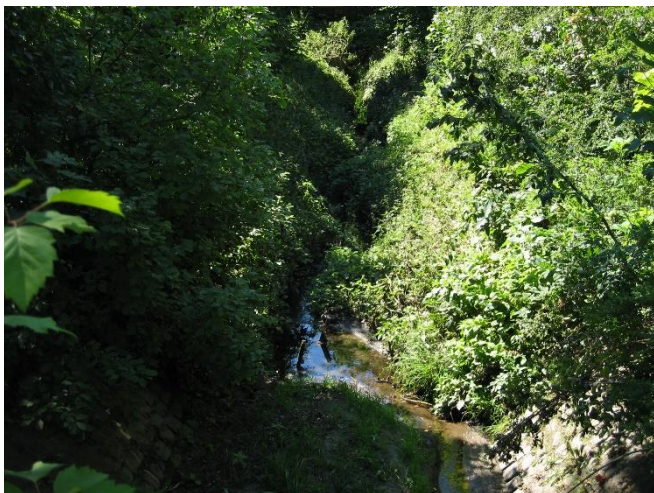
Projekt	Biotopkartierung Hamburg	Interne Nr.	236
		DK5 DK5-GK	4836 4838
Handlungsbedarf	Nein	DK5 - Name	Rissen-West
Bearbeitung	ENS	Biotop-Nr. alt	3 7
Räumliche Abbildung	Fläche	Kartierung	29.06.2006
Anzahl Abschnitte	2	Fläche / Länge [m²/m]	2662,103
		Breite (lineare Abb.) [m]	

Weitere Angaben

Merkmal	Wert
Auswertung	
Gefährdung / Einflüsse	Ablagerung von Muell / Gartenabfaellen
Wertgesichtspunkte	Entwicklungspotenzial
	Naturnahes Element in beeinträchtiger Umgebung
Bedeutung für Tiergruppe	Vögel
Maßnahmen	keine Angaben - 0

Foto

Fotodatei	4836_3_290606_1.JPG	Fotodatei	4836_3_290606_2.JPG
Bildbeschreibung	Uferböschungen Abschnitt 7.02	Bildbeschreibung	k.A.
Aufnahmerichtung	W	Aufnahmerichtung	



Teilflächenbeschreibung

Teilflächentyp		Teilflächen-Nr.	1
Biotoptyp	Sonstiger Ufergehölzsaum (2000)	Biotoptyp	HUZ
- Zusatz	Stangenholz, Brusthöhendurchmesser 7 - <13 cm (1)	- gesetzl. Grundl.	
FFH-LRT		FFH-LRT	
Beschreibung		Entw.potential LRT	
		Hauptfläche	Ja
		Flächenanteil	100 %
		FFH-Unters.Fläche	Nein
		Saatgutfläche	Nein

Erhebungsbogen

B

Projekt	Biotopkartierung Hamburg	Interne Nr.	236
		DK5 DK5-GK	4836 4838
Handlungsbedarf	Nein	DK5 - Name	Rissen-West
Bearbeitung	ENS	Biotop-Nr. alt	3 7
Räumliche Abbildung	Fläche	Kartierung	29.06.2006
Anzahl Abschnitte	2	Fläche / Länge [m²/m]	2662,103
		Breite (lineare Abb.) [m]	

Weitere Angaben

Merkmal	Wert
Boden	
Feuchte	6 - mäßig feucht und wechselfeucht
Stickstoffgehalt	6 - mäßig stickstoffarm bis stickstoffreich
Standort, Relief	
Relief	steile Böschungen
Neigung - Gelände	N5 - sehr stark geneigt (27-36 %)
Ausrichtung	V - Verschiedene
Belichtung	6 - halbsonnig bis halbschattig
Luft	windberuhigt
Veg. - Deckg./Ant.	
Gesamt	100 %
1. Baumschicht	10 %
Strauchschicht	70 %
1. Krautschicht	50 %
Mooschicht	10 %

Zeigerwerte der Pflanzenartenliste (Auswertung)

Standort	Belichtung	halbsonnig bis halbschattig	6,3
Boden	Feuchte	mäßig feucht und wechselfeucht	5,5
	Stickstoff (N)	mäßig stickstoffarm bis stickstoffreich	6,3
	Reaktion	neutral	6,8
Vegetation	Mahdverträglichkeit	mäßig schnittverträglich (erster Schnitt nicht vor 1. Juli)	4,8
Zeigerwerte	Futterwert	mäßige Futterqualität	4,1
	Wechselfeuchteanzeiger		2
	Giftpflanzen		1
	Überschw.anzeiger		1

Pflanzenartenliste

Gruppe / Pflanzenart	MS	M	W	Vs	St	PA	Ph	Sz	VS	V	G	cf	Rote Liste					
													§	HH	ND	SH	D	
Tracheobionta (Gefäßpflanzen)																		
Acer pseudoplatanus (Berg-Ahorn)	7	h		S														
Aegopodium podagraria (Giersch)	7	h		K1														
Agrostis capillaris (Rotes Straußgras)	7	z		K1														
Agrostis stolonifera agg. (Artengruppe Ausläufer-Straußgras)	7	w		K1														
Carpinus betulus (Hainbuche)	7	z		S														
Cirsium arvense (Acker-Kratzdistel)	7	w		K1														
Corylus avellana (Haselnuss)	7	h		S														
Cotoneaster spec. (Zwergmispel)	7	w		S														
Crataegus monogyna (Eingrifflicher Weißdorn)	7	h		S														
Dactylis glomerata (Wiesen-Knäuelgras)	7	h		K1														
Frangula alnus (Faulbaum)	7	z		S														
Galeopsis tetrahit (Gewöhnlicher Hohlzahn)	7	z		K1														
Galium aparine (Kletten-Labkraut)	7	h		K1														
Glechoma hederacea (Gundermann)	7	h		K1														

Erhebungsbogen

B

Projekt	Biotopkartierung Hamburg		Interne Nr.	236
			DK5 DK5-GK	4836 4838
Handlungsbedarf	Nein		DK5 - Name	Rissen-West
Bearbeitung	ENS	Kopie Ja	Biotop-Nr. alt	3 7
Räumliche Abbildung	Fläche		Kartierung	29.06.2006
Anzahl Abschnitte	2		Fläche / Länge [m²/m]	2662,103
			Breite (lineare Abb.) [m]	

Pflanzenartenliste

Gruppe / Pflanzenart	MS	M	W	Vs	St	PA	Ph	Sz	VS	V	G	cf	§	Rote Liste			
														HH	ND	SH	D
Heraclium sphondylium (Wiesen-Bärenklau)	7	w		K1													
Ligustrum vulgare (Gemeiner Liguster)	7	z		S													
Myosotis arvensis (Acker-vergissmeinnicht)	7	w		K1													
Persicaria mitis (Milder Knöterich)	7	w		K1										V		V	
Phleum pratense agg. (Artengruppe Wiesen-Lieschgras)	7	w		K1													
Plantago lanceolata (Spitz-Wegerich)	7	z		K1													
Poa annua (Einjähriges Rispengras)	7	z		K1													
Poa trivialis (Gewöhnliches Rispengras)	7	z		K1													
Populus tremula (Zitter-Pappel)	7	h		B1													
Prunus padus (Echte Traubenkirsche)	7	h		S													
Prunus serotina (Späte Traubenkirsche)	7	w		S													
Prunus spinosa spinosa (Schlehe)	7	h		S													
Quercus robur (Stiel-Eiche)	7	h		B1													
Rosa multiflora (Vielblütige Rose)	7	z		S													
Rubus fruticosus agg. (Artengruppe Echte Brombeere)	7	h		S													
Rumex obtusifolius (Stumpfbblätteriger Ampfer)	7	w		K1													
Scrophularia nodosa (Knotige Braunwurz)	7	w		K1													
Solidago canadensis (Kanadische Goldrute)	7	w		K1													
Symphoricarpos albus (Schneebeere)	7	z		S													
Trifolium repens (Weiß-Klee)	7	w		K1													
Urtica dioica (Große Brennessel)	7	w		K1													
														Anzahl Rote Liste Arten		1	1
														Anzahl Arten		35	

MS: Mengensystem; M: Mengenangabe, W: Bewertung der Art (FFH-Monitoring), Vs: Vegetationsschicht, St: Status, PA: Autor Phänologie; Ph: Phänologie, Sz: Soziabilität, VS: Vitalitätssystem; V: Vitalität, G: Geschlecht, cf: unsichere Bestimmung, §: Schutz nach BNatSchG, HH: Rote Liste Hamburg, Nds: Rote Liste Niedersachsen, SH: Rote Liste Schleswig-Holstein, D: Rote Liste Deutschland

Teilflächenbeschreibung

Teilflächentyp		Teilflächen-Nr.	2
Biotoptyp	Rückhaltebecken, naturfern (2000)	Biotoptyp	SXR
- Zusatz		- gesetzl. Grundl.	
FFH-LRT		FFH-LRT	
Beschreibung		Entw.potential LRT	
		Hauptfläche	
		Flächenanteil	0 %
		FFH-Unters.Fläche	Nein
		Saatgutfläche	Nein