

# Erhebungsbogen

**B**

<b>Projekt</b>	Biotopkartierung Hamburg	<b>Interne Nr.</b>	185
		<b>DK5   DK5-GK</b>	<b>4836</b> 4838
<b>Handlungsbedarf</b>	Nein	<b>DK5 - Name</b>	Rissen-West
<b>Bearbeitung</b>	ENS	<b>Biotop-Nr.   alt</b>	<b>2</b> 5
<b>Räumliche Abbildung</b>	Fläche	<b>Kartierung</b>	30.06.2006
<b>Anzahl Abschnitte</b>	1	<b>Fläche / Länge [m<sup>2</sup>/m]</b>	20835,5269
		<b>Breite (lineare Abb.) [m]</b>	

**Gesetzlicher Schutz**    **\_ kein gesetzl. Schutz kein gesetzlich geschütztes Biotop**    **Schutz nur teilweise**    **Nein**

<b>Gesamtbewertung</b>	7	Besonders wertvoll
– <b>Alter</b>	7	Biotop hohen Alters, 100 bis 200 Jahre
– <b>Belastungsgrad</b>	7	Flächenhaft geringe oder Vorbelastung mit schwachem Einfluß
– <b>Ökolog. Funktion</b>	6	Hohe Bedeutung in einem Biotopkomplex, für den lokalen Biotopverbund oder als Puffer
– <b>Seltenheit</b>	6	Seltener Biotoptyp, ohne seltene oder bedrohte Pflges., ungesättigtes Artenspektrum, reliktsische RL-Arten

## Bestandsbeschreibung

Mischwald im Gebiet der Bundesanstalt für Wasserbau und Umgebung. Auf torfigem bis sandigem, etwas welligen Boden stockt ein Eichen-Birken-Mischwald, der mit einigen Nadelgehölzen durchsetzt ist und viel stehendes Totholz aufweist. Unter der zunehmend dichteren Baumschicht von 25 m Höhe dunkelt die Strauchschicht allmählich aus. Lichtere Bereiche weisen hingegen eine dichte Strauch- und Krautschicht auf. In der Krautschicht dominieren Arten wie Giersch, Brombeere, Brennnessel und Kleinblütiges Springkraut. Lockere Eichen-Birkenbestände finden sich auch zwischen den Gebäuden. Im Unterwuchs mit Drahtschmiele und Wolligem Honiggras. Hier sind auch Schutt und Gartenabfälle abgelagert. Entlang der Wedeler Landstraße ist das Gehölz öffentlich zugänglich und von einem Fußweg durchzogen. Geegenüber der Altkartierung weniger lichtliebende Pflanzen.

## Vorkommen an Biotoptypen

1	TF	Typ	HF	F.Anteil
2	BTYP	Biotoptyp	- gesetzl. Grundl.	
3	Zusatz	Zusatz zum Biotoptypen		
4	LRT	Lebensraumtyp		
1	1		Ja	100 %
2	WQM	Sonstiger Eichenmischwald (2000)		
3	2	schwaches bis mittleres Baumholz, Brusthöhendurchmesser 13 - < 50 cm (2)		

## Räumliche Lage

<b>Lagebeschreibung</b>	Bundesanstalt für Wasserbau		
<b>Nachbarnutzung/en</b>	Bebauung, Straße		
<b>Rechtswert (X)</b>	548973	<b>Hochwert (Y)</b>	5937500
<b>Bezirk</b>	Altona	<b>Naturraum</b>	Holm - Wedeler Geestrandgebiet (694.02)
<b>Stadtteil (OT-Nr.)</b>	Rissen (227)	<b>Gemarkung</b>	Rissen (201)
<b>Digitaler Grünplan</b>	<input type="checkbox"/> <b>Hafengesamtgebiet</b>	<input type="checkbox"/> <b>Ramsargebiet</b>	<input type="checkbox"/> <b>EG-Vogelschutzgeb.</b>
<b>Ausgleichsflächen</b>	<input type="checkbox"/> <b>Biosphärenreservat</b>	<input type="checkbox"/> <b>Nationalpark</b>	<input type="checkbox"/>
<b>NSG / ND / LSG</b>	LSG Altona-Südwest, Ottensen, Othmarschen, Klein Flottbek, Nienstedten, Dockenhuden, Blankenese, Rissen [ HH-2003 / Anteil: 100% ]		
<b>FFH-GEBIET</b>			
<b>Wasserschutzgebiet</b>			

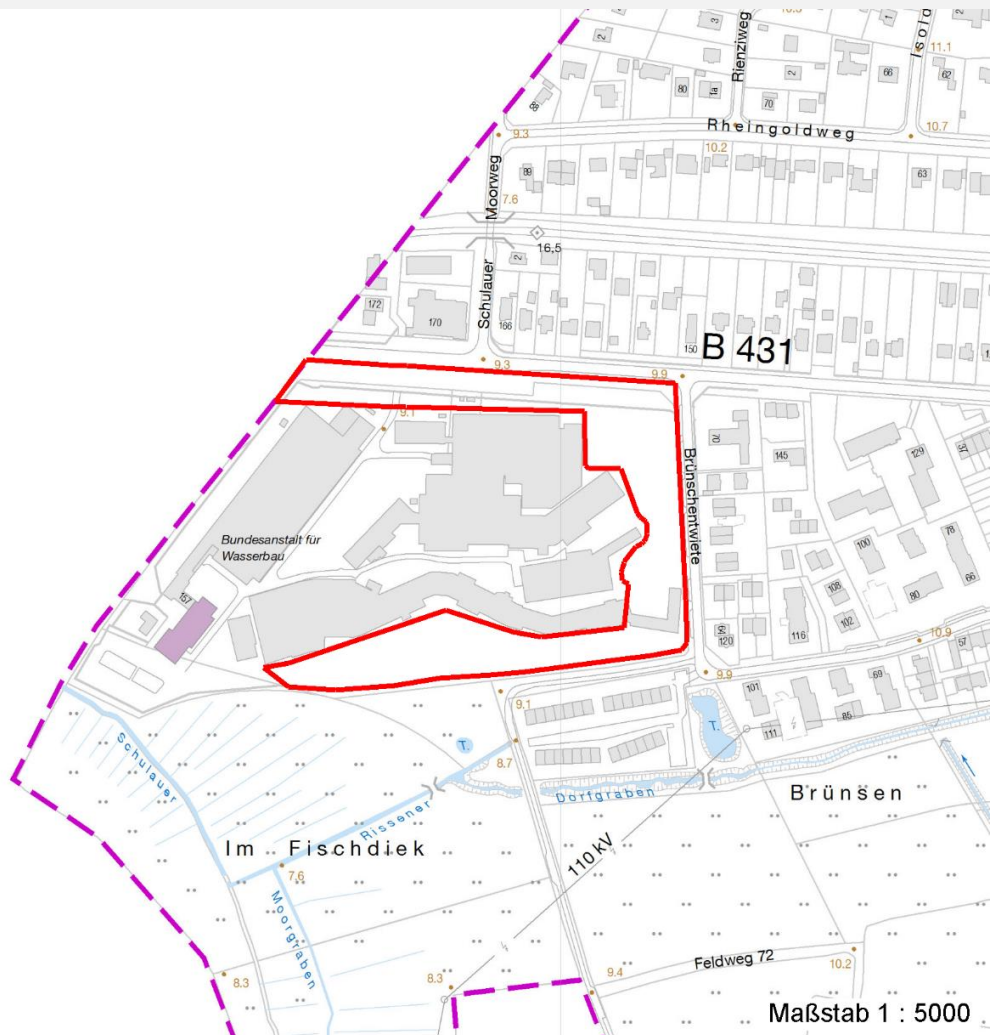
# Erhebungsbogen

**B**

<b>Projekt</b>	Biotopkartierung Hamburg	<b>Interne Nr.</b>	185
		<b>DK5   DK5-GK</b>	4836 4838
		<b>DK5 - Name</b>	Rissen-West
<b>Handlungsbedarf</b>	Nein	<b>Biotop-Nr.   alt</b>	2 5
<b>Bearbeitung</b>	ENS	<b>Kartierung</b>	30.06.2006
<b>Räumliche Abbildung</b>	Fläche	<b>Fläche / Länge [m<sup>2</sup>/m]</b>	20835,5269
<b>Anzahl Abschnitte</b>	1	<b>Breite (lineare Abb.) [m]</b>	

## Räumliche Lage

Karte



## Weitere Erhebungsbögen

Interne Nr.	Interne Nr. Zuordnung	DK5	Biotop-Nr.	Kartierung	Zuordnung	DK5 (GK)	Biotop-Nr. (alt)
185	188	4836	2	05.06.1998	K	4838	5
185	89770	4836	2	18.10.2014	K	4838	5
185	188	4836	2	05.06.1998	=	4838	5

Zuordnung: N = nachfolgende Kartierung, K = weitere Kartierungen (zeitlich vorher oder nachher)

## Foto

Interne Nr.	Index	Dateiname	Aufnahmerichtung
19337	0	4836_2_300606_1.JPG	NO
19339	0	4836_2_300606_2.JPG	O
54672	0	4836_2_300606_3.JPG	

# Erhebungsbogen

**B**

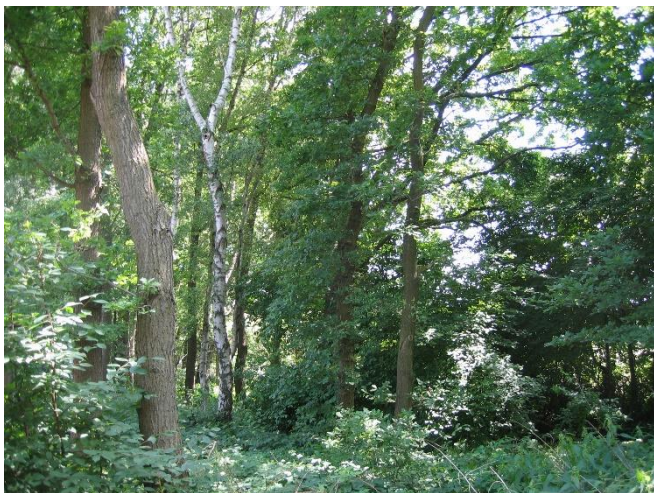
<b>Projekt</b>	Biotopkartierung Hamburg	<b>Interne Nr.</b>	185
		<b>DK5   DK5-GK</b>	<b>4836</b> 4838
<b>Handlungsbedarf</b>	Nein	<b>DK5 - Name</b>	Rissen-West
<b>Bearbeitung</b>	ENS	<b>Biotop-Nr.   alt</b>	<b>2</b> 5
<b>Räumliche Abbildung</b>	Fläche	<b>Kartierung</b>	30.06.2006
<b>Anzahl Abschnitte</b>	1	<b>Fläche / Länge [m<sup>2</sup>/m]</b>	20835,5269
		<b>Breite (lineare Abb.) [m]</b>	

## Weitere Angaben

Merkmal	Wert
<b>Auswertung</b>	
Gefährdung / Einflüsse	Ablagerung von Muell / Gartenabfaellen Bebauung
Wertgesichtspunkte	Dominanz von Laubgehölzen Strukturvielfalt Ungestörtes Biotop Ökologisch positive Entwicklungstendenz
zoologisch bedeutsame Strukturen	Ameisenhaufen Vogelbrutstätten Totholz
Bedeutung für Tiergruppe	Insekten Vögel
Maßnahmen	Beibehaltung der derzeitigen Nutzung oder Pflege Beseitigen von Muell, Gartenabfaellen u.a

## Foto

<b>Fotodatei</b>	4836_2_300606_1.JPG	<b>Fotodatei</b>	4836_2_300606_2.JPG
<b>Bildbeschreibung</b>	Eichen-Birken-Wald	<b>Bildbeschreibung</b>	Öffentlicher Abschnitt an der Wedeler Landstraße
<b>Aufnahmerichtung</b>	NO	<b>Aufnahmerichtung</b>	O



## Foto

<b>Fotodatei</b>	4836_2_300606_3.JPG	<b>Fotodatei</b>	
<b>Bildbeschreibung</b>	k.A.	<b>Bildbeschreibung</b>	
<b>Aufnahmerichtung</b>		<b>Aufnahmerichtung</b>	



<b>Projekt</b>	Biotopkartierung Hamburg	<b>Interne Nr.</b>	185
		<b>DK5   DK5-GK</b>	4836 4838
<b>Handlungsbedarf</b>	Nein	<b>DK5 - Name</b>	Rissen-West
<b>Bearbeitung</b>	ENS	<b>Biotop-Nr.   alt</b>	2 5
<b>Räumliche Abbildung</b>	Fläche	<b>Kartierung</b>	30.06.2006
<b>Anzahl Abschnitte</b>	1	<b>Fläche / Länge [m<sup>2</sup>/m]</b>	20835,5269
		<b>Breite (lineare Abb.) [m]</b>	

## Teilflächenbeschreibung

<b>Teilflächentyp</b>		<b>Teilflächen-Nr.</b>	1
<b>Biotoptyp</b>	Sonstiger Eichenmischwald (2000)	<b>Biotoptyp</b>	WQM
<b>- Zusatz</b>	schwaches bis mittleres Baumholz, Brusthöhendurchmesser 13 - < 50 cm (2)	<b>- gesetzl. Grundl.</b>	
<b>FFH-LRT</b>		<b>FFH-LRT</b>	
<b>Beschreibung</b>	Standort: Substrat: torfig (natürlich)	<b>Entw.potential LRT</b>	
		<b>Hauptfläche</b>	Ja
		<b>Flächenanteil</b>	100 %
		<b>FFH-Unters.Fläche</b>	Nein
		<b>Saatgutfläche</b>	Nein

## Weitere Angaben

Merkmal	Wert
<b>Boden</b>	
Feuchte	5 - frisch und mäßig frisch
Stickstoffgehalt	6 - mäßig stickstoffarm bis stickstoffreich
<b>Standort, Relief</b>	
Relief	eben bis leicht gewellt
Neigung - Gelände	N0 - nicht geneigt (<2 %)
Ausrichtung	FL - flach, keine Exposition
Belichtung	6 - halbsonnig bis halbschattig
Luft	windberuhigt
<b>Veg. - Deckg./Ant.</b>	
Gesamt	100 %
1. Baumschicht	70 %
Strauchschicht	50 %
1. Krautschicht	80 %
Mooschicht	10 %
<b>Veg. - Höhe</b>	
Gesamt, durchschn.	25.00 m

## Zeigerwerte der Pflanzenartenliste (Auswertung)

<b>Standort</b>	<b>Belichtung</b>	halbsonnig bis halbschattig	6
<b>Boden</b>	<b>Feuchte</b>	frisch und mäßig frisch	5,3
	<b>Stickstoff (N)</b>	mäßig stickstoffarm bis stickstoffreich	6,4
	<b>Reaktion</b>	schwach sauer	5,7
<b>Vegetation</b>	<b>Mahdverträglichkeit</b>	schnittempfindlich bis mäßig schnittverträglich	4,5
<b>Zeigerwerte</b>	<b>Futterwert</b>	geringwertiges Futter	2,5
	<b>Wechselfeuchteanzeiger</b>		2
	<b>Giftpflanzen</b>		2
	<b>Überschw.anzeiger</b>		0

# Erhebungsbogen

**B**

<b>Projekt</b>	Biotopkartierung Hamburg		<b>Interne Nr.</b>	185	
			<b>DK5   DK5-GK</b>	<b>4836</b> 4838	
<b>Handlungsbedarf</b>	Nein		<b>DK5 - Name</b>	Rissen-West	
<b>Bearbeitung</b>	ENS	<b>Kopie</b>	Nein	<b>Biotop-Nr.   alt</b>	<b>2</b> 5
<b>Räumliche Abbildung</b>	Fläche		<b>Kartierung</b>	30.06.2006	
<b>Anzahl Abschnitte</b>	1		<b>Fläche / Länge [m²/m]</b>	20835,5269	
			<b>Breite (lineare Abb.) [m]</b>		

## Pflanzenartenliste

Gruppe / Pflanzenart	MS	M	W	Vs	St	PA	Ph	Sz	VS	V	G	cf	Rote Liste			
													§	HH	ND	SH
<b>Tracheobionta (Gefäßpflanzen)</b>																
Acer campestre (Feld-Ahorn)	7	z		S												
Acer platanoides (Spitz-Ahorn)	7	z		S												
Acer pseudoplatanus (Berg-Ahorn)	7	w		S												
Achillea millefolium (Gewöhnliche Schafgarbe)	7	w		K1												
Aegopodium podagraria (Giersch)	7	h		K1												
Alliaria petiolata (Knoblauchsrauke)	7	z		K1												
Betula pendula (Hänge-Birke)	7	d		B1												
Calamagrostis epigejos (Land-Reitgras)	7	l		K1												
Carpinus betulus (Hainbuche)	7	w		B1												
Cerastium holosteoides (Gewöhnliches Hornkraut)	7	w		K1												
Chelidonium majus (Schöllkraut)	7	w		K1												
Convallaria majalis (Maiglöckchen)	7	z		K1												
Cornus spec. (Kornelkirsche)	7	z		S												
Corylus avellana (Haselnuss)	7	w		S												
Crataegus monogyna (Eingrifflicher Weißdorn)	7	w		S												
Dactylis glomerata (Wiesen-Knäuelgras)	7	z		K1												
Deschampsia flexuosa (Draht-Schmiele)	7	z		K1												
Dryopteris carthusiana agg. (Artengruppe Dorniger Wurmfarne)	7	w		K1												
Dryopteris filix-mas (Gewöhnlicher Wurmfarne)	7	z		K1												
Epilobium montanum (Berg-Weidenröschen)	7	w		K1												
Frangula alnus (Faulbaum)	7	z		S												
Galeopsis tetrahit (Gewöhnlicher Hohlzahn)	7	w		K1												
Galium aparine (Kletten-Labkraut)	7	w		K1												
Galium odoratum (Waldmeister)	7	z		K1									V			
Geranium robertianum (Stinkender Storchschnabel)	7	z		K1												
Geum urbanum (Echte Nelkenwurz)	7	w		K1												
Glechoma hederacea (Gundermann)	7	z		K1												
Hedera helix (Efeu)	7	z		K1												
Holcus mollis (Weiches Honiggras)	7	z		S												
Impatiens parviflora (Kleinblütiges Springkraut)	7	h		K1												
Juncus effusus (Flutter-Binse)	7	w		K1												
Lonicera periclymenum (Wald-Geißblatt)	7	z		S												
Picea abies (Gemeine Fichte)	7	w		B1												
Pinus sylvestris (Wald-Kiefer)	7	h		B1												
Poa nemoralis (Hain-Rispengras)	7	z		K1												
Polygonatum multiflorum (Vielblütige Weißwurz)	7	w		K1												
Populus tremula (Zitter-Pappel)	7	z		S												
Prunus serotina (Späte Traubenkirsche)	7	z		S												
Quercus robur (Stiel-Eiche)	7	h		B1												
Quercus robur (Stiel-Eiche)	7	z		S												
Rhododendron spec. (Rhododendron)	7	w		S												
Robinia pseudoacacia (Robinie)	7	w		S												
Rubus fruticosus agg. (Artengruppe Echte Brombeere)	7	h		S												
Sambucus nigra (Schwarzer Holunder)	7	w		S												

# Erhebungsbogen

**B**

<b>Projekt</b>	Biotopkartierung Hamburg	<b>Interne Nr.</b>	185
		<b>DK5   DK5-GK</b>	<b>4836</b> 4838
<b>Handlungsbedarf</b>	Nein	<b>DK5 - Name</b>	Rissen-West
<b>Bearbeitung</b>	ENS	<b>Biotop-Nr.   alt</b>	<b>2</b> 5
<b>Räumliche Abbildung</b>	Fläche	<b>Kartierung</b>	30.06.2006
<b>Anzahl Abschnitte</b>	1	<b>Fläche / Länge [m<sup>2</sup>/m]</b>	20835,5269
		<b>Breite (lineare Abb.) [m]</b>	

## Pflanzenartenliste

Gruppe / Pflanzenart	MS	M	W	Vs	St	PA	Ph	Sz	VS	V	G	cf	§	Rote Liste				
														HH	ND	SH	D	
Sambucus racemosa (Trauben-Holunder)	7	w		S														
Scrophularia nodosa (Knotige Braunwurz)	7	w		K1														
Solidago canadensis (Kanadische Goldrute)	7	w		K1														
Sorbus aucuparia (Eberesche)	7	z		S														
Stellaria holostea (Große Sternmiere)	7	z		K1														
Stellaria media (Vogelmiere)	7	w		K1														
Symphoricarpos albus (Schneebeere)	7	z		S														
Torilis japonica (Gewöhnlicher Klettenkerbel)	7	w		K1														
Urtica dioica (Große Brennessel)	7	h		K1														
<b>Anzahl Rote Liste Arten</b>													<b>1</b>					
<b>Anzahl Arten</b>													<b>52</b>					

MS: Mengensystem; M: Mengenangabe, W: Bewertung der Art (FFH-Monitoring), Vs: Vegetationsschicht, St: Status, PA: Autor Phänologie; Ph: Phänologie, Sz: Soziabilität, VS: Vitalitätssystem; V: Vitalität, G: Geschlecht, cf: unsichere Bestimmung, §: Schutz nach BNatSchG, HH: Rote Liste Hamburg, Nds: Rote Liste Niedersachsen, SH: Rote Liste Schleswig-Holstein, D: Rote Liste Deutschland

## Tierartenliste

	Rote Liste				FFH							
	B	A	S	G	HH	ND	SH	D	II	IV	V	
<b>1</b>	<b>BArtSchG</b>				<b>D</b>				<b>Anzahltyp</b>			
<b>2</b>	<b>Anzahl</b>				<b>Anzahltyp</b>				<b>Anzahltyp</b>			
<b>3</b>	<b>Anzahl geschätzt</b>				<b>Geschlecht</b>				<b>Geschlecht</b>			
<b>4</b>	<b>Methode</b>				<b>Verhalten</b>				<b>Verhalten</b>			
<b>5</b>	<b>Nachweis</b>											
<b>Vögel</b>												
Buteo buteo (Mäusebussard)	1	s										
	2	1										
	3											
	4											