

Erhebungsbogen

B

Projekt	Biotopkartierung Hamburg	Interne Nr.	188
		DK5 DK5-GK	4836 4838
Handlungsbedarf	Nein	DK5 - Name	Rissen-West
Bearbeitung	NET	Biotop-Nr. alt	2 5
Räumliche Abbildung	Fläche	Kartierung	05.06.1998
Anzahl Abschnitte	1	Fläche / Länge [m²/m]	20095,3773
		Breite (lineare Abb.) [m]	

Gesetzlicher Schutz **_ kein gesetzl. Schutz kein gesetzlich geschütztes Biotop** **Schutz nur teilweise** **Nein**

Gesamtbewertung	6	Wertvoll
– Alter	7	Biotop hohen Alters, 100 bis 200 Jahre
– Belastungsgrad	6	Flächenhaft geringe oder örtlich stärkere oder Vorbelastung mit deutlichem Einfluß
– Ökolog. Funktion	5	Bedeutung in einem Biotopkomplex, für den lokalen Biotopverbund oder als Puffer
– Seltenheit	6	Seltener Biotoptyp, ohne seltene oder bedrohte Pflges., ungesättigtes Artenspektrum, reliktsische RL-Arten

Bestandsbeschreibung

Mischwald im Gebiet der Bundesanstalt für Wasserbau und Umgebung. Auf torfigem, etwas welligen Boden stockt ein Eichen-Birken-Mischwald, der mit einigen Nadelgehölzen durchsetzt ist. Die Bäume stehen in Abständen von ca. 5 m und erreichen Höhen bis 20 m. Das durchlässige Kronendach der Baumschicht ermöglicht eine dichte Strauch- und Krautschicht mit z.T. bodendeckenden, kriechenden Brombeeren, Heckenkirsche und Faulbaum. In der Krautschicht dominieren die Gräser mit Deschampsia flexuosa und Holcus lanatus.

Die Fläche hat sich gegenüber der Altkartierung kaum verändert. Die Grenzen wurden präzisiert, im Westen ist ein kleines Teilstück entfallen, da der Bestand hier durch Baumaßnahmen am angrenzenden Gebäude stark verändert wurde und jetzt den übrigen Freiflächen der Anlage zuzurechnen ist.

Vorkommen an Biotoptypen

1	TF	Typ	HF	F.Anteil
2	BTYP	Biotoptyp	- gesetzl. Grundl.	
3	Zusatz	Zusatz zum Biotoptypen		
4	LRT	Lebensraumtyp		
1	1		Ja	100 %
2	WQM	Sonstiger Eichenmischwald (2000)		
3	2	schwaches bis mittleres Baumholz, Brusthöhendurchmesser 13 - < 50 cm (2)		

Räumliche Lage

Lagebeschreibung	Bundesanstalt für Wasserbau		
Nachbarnutzung/en	Bebauung, Straße		
Rechtswert (X)	548968	Hochwert (Y)	5937506
Bezirk	Altona	Naturraum	Holm - Wedeler Geestrandgebiet (694.02)
Stadtteil (OT-Nr.)	Rissen (227)	Gemarkung	Rissen (201)
Digitaler Grünplan	<input type="checkbox"/> Hafengesamtgebiet	<input type="checkbox"/> Ramsargebiet	<input type="checkbox"/> EG-Vogelschutzgeb. <input type="checkbox"/>
Ausgleichsflächen NSG / ND / LSG	<input type="checkbox"/> Biosphärenreservat	<input type="checkbox"/> Nationalpark	<input type="checkbox"/>
FFH-GEBIET	LSG Altona-Südwest, Ottensen, Othmarschen, Klein Flottbek, Nienstedten, Dockenhuden, Blankenese, Rissen [HH-2003 / Anteil: 100%]		
Wasserschutzgebiet			

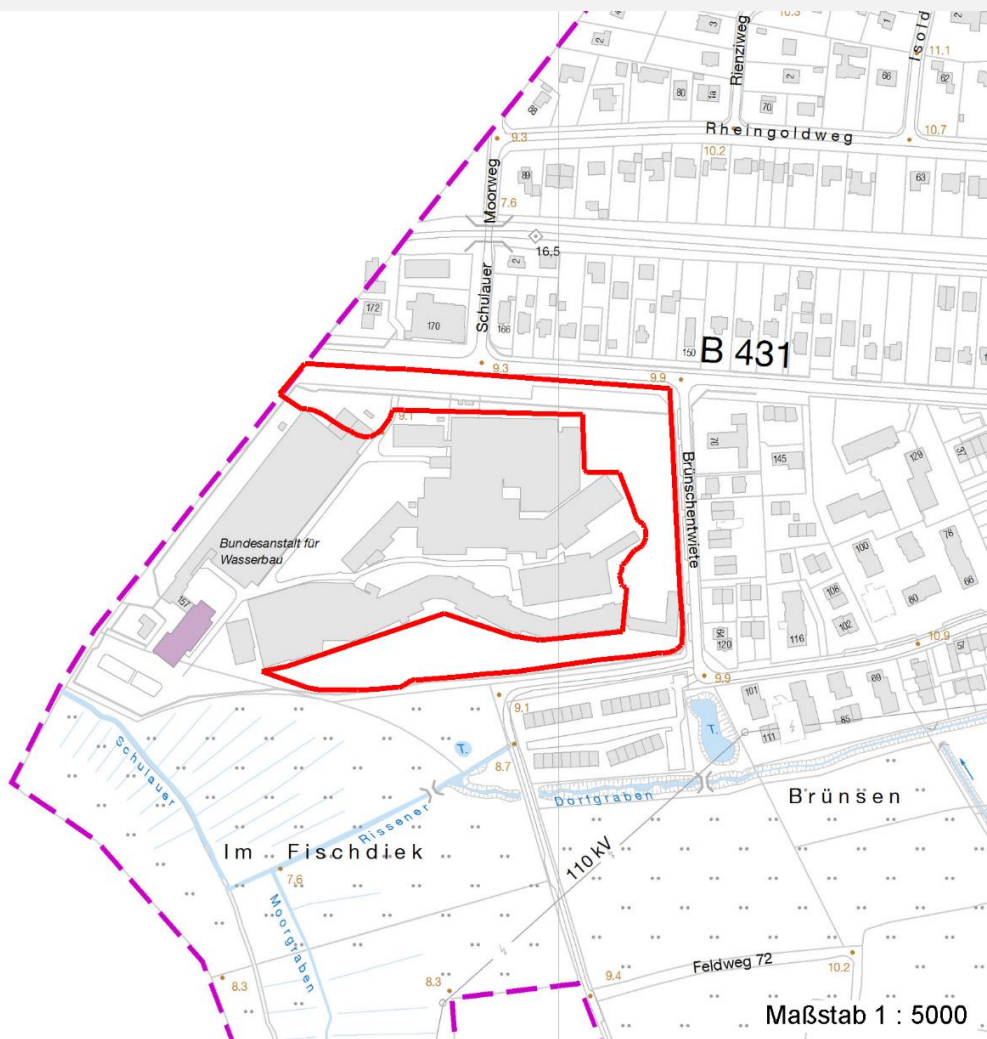
Erhebungsbogen

B

Projekt	Biotopkartierung Hamburg	Interne Nr.	188
		DK5 DK5-GK	4836 4838
		DK5 - Name	Rissen-West
Handlungsbedarf	Nein	Biotop-Nr. alt	2 5
Bearbeitung	NET	Kartierung	05.06.1998
Räumliche Abbildung	Fläche	Fläche / Länge [m²/m]	20095,3773
Anzahl Abschnitte	1	Breite (lineare Abb.) [m]	

Räumliche Lage

Karte



Weitere Erhebungsbögen

Interne Nr.	Interne Nr. Zuordnung	DK5	Biotop-Nr.	Kartierung	Zuordnung	DK5 (GK)	Biotop-Nr. (alt)
188	185	4836	2	30.06.2006	K	4838	5
188	185	4836	2	30.06.2006	N	4838	5
188	89770	4836	2	18.10.2014	K	4838	5
188	89770	4836	2	18.10.2014	N	4838	5

Zuordnung: N = nachfolgende Kartierung, K = weitere Kartierungen (zeitlich vorher oder nachher)

Foto

Interne Nr.	Index	Dateiname	Aufnahmerichtung
45282	0	4836_2_050698_1.JPG	

Erhebungsbogen

B

Projekt	Biotopkartierung Hamburg	Interne Nr.	188
		DK5 DK5-GK	4836 4838
Handlungsbedarf	Nein	DK5 - Name	Rissen-West
Bearbeitung	NET	Biotop-Nr. alt	2 5
Räumliche Abbildung	Fläche	Kartierung	05.06.1998
Anzahl Abschnitte	1	Fläche / Länge [m²/m]	20095,3773
		Breite (lineare Abb.) [m]	

Weitere Angaben

Merkmal	Wert
Auswertung	
Gefährdung / Einflüsse	Ablagerung von Muell / Gartenabfaellen großflächig Kompostierung: von dort Abwanderung v. Zierpflanz
Wertgesichtspunkte	Dominanz von Laubgehölzen Strukturvielfalt
zoologisch bedeutsame Strukturen	Ameisenhaufen Totholz Vogelbrutstätten
Bedeutung für Tiergruppe	Insekten Vögel
Maßnahmen	Beseitigen von Muell, Gartenabfaellen u.a

Foto

Fotodatei	4836_2_050698_1.JPG	Fotodatei	
Bildbeschreibung	k.A.	Bildbeschreibung	
Aufnahmerichtung		Aufnahmerichtung	



Teilflächenbeschreibung

Teilflächentyp		Teilflächen-Nr.	1
Biotoptyp	Sonstiger Eichenmischwald (2000)	Biotoptyp	WQM
- Zusatz	schwaches bis mittleres Baumholz, Brusthöhendurchmesser 13 - < 50 cm (2)	- gesetzl. Grundl.	
FFH-LRT		FFH-LRT	
Beschreibung	Standort: Substrat: torfig (natürlich)	Entw.potential LRT	
		Hauptfläche	Ja
		Flächenanteil	100 %
		FFH-Unters.Fläche	Nein
		Saatgutfläche	Nein

Erhebungsbogen

B

Projekt	Biotopkartierung Hamburg		Interne Nr.	188
			DK5 DK5-GK	4836 4838
Handlungsbedarf	Nein		DK5 - Name	Rissen-West
Bearbeitung	NET	Kopie	Biotop-Nr. alt	2 5
Räumliche Abbildung	Fläche	Nein	Kartierung	05.06.1998
Anzahl Abschnitte	1		Fläche / Länge [m²/m]	20095,3773
			Breite (lineare Abb.) [m]	

Weitere Angaben

Merkmal	Wert
Boden	
Feuchte	5 - frisch und mäßig frisch
Standort, Relief	
Relief	eben bis leicht gewellt
Veg. - Deckg./Ant.	
1. Baumschicht	70 %
Strauchschicht	70 %
1. Krautschicht	70 %
Mooschicht	10 %

Zeigerwerte der Pflanzenartenliste (Auswertung)

Standort	Belichtung	halbsonnig	6,6
Boden	Feuchte	frisch und mäßig frisch	5,3
	Stickstoff (N)	mäßig stickstoffarm	4,9
	Reaktion	mäßig sauer bis sauer	4,2
Vegetation	Mahdverträglichkeit	mäßig schnittverträglich (erster Schnitt nicht vor 1. Juli)	5,2
Zeigerwerte	Futterwert	geringwertiges Futter	3
	Wechselfeuchteanzeiger		1
	Giftpflanzen		0
	Überschw.anzeiger		0

Pflanzenartenliste

Gruppe / Pflanzenart	MS	M	W	Vs	St	PA	Ph	Sz	VS	V	G	cf	§	Rote Liste			
														HH	ND	SH	D
Tracheobionta (Gefäßpflanzen)																	
Achillea millefolium (Gewöhnliche Schafgarbe)	7	w		K1													
Betula pendula (Hänge-Birke)	7	d		B1													
Campanula rotundifolia (Rundblättrige Glockenblume)	7	w		K1									3		V		
Cerastium holosteoides (Gewöhnliches Hornkraut)	7	z		K1													
Chelidonium majus (Schöllkraut)	7	w		K1													
Convallaria majalis (Maiglöckchen)	7	z		K1													
Crataegus monogyna (Eingrifflicher Weißdorn)	7	z		S													
Dactylis glomerata (Wiesen-Knäuelgras)	7	z		K1													
Deschampsia flexuosa (Draht-Schmiele)	7	h		K1													
Dryopteris carthusiana agg. (Artengruppe Dorniger Wurmfarne)	7	z		K1													
Epilobium montanum (Berg-Weidenröschen)	7	w		K1													
Fallopia convolvulus (Winden-Knöterich)	7	w		K1													
Frangula alnus (Faulbaum)	7	z		S													
Galeopsis tetrahit (Gewöhnlicher Hohlzahn)	7	w		K1													
Galium aparine (Kletten-Labkraut)	7	w		K1													
Galium odoratum (Waldmeister)	7	z		K1										V			
Glechoma hederacea (Gundermann)	7	h		K1													
Holcus lanatus (Wolliges Honiggras)	7	h		S													
Hypericum perforatum (Echtes Johanniskraut)	7	z		K1													

Erhebungsbogen

B

Projekt	Biotopkartierung Hamburg		Interne Nr.	188
			DK5 DK5-GK	4836 4838
Handlungsbedarf	Nein		DK5 - Name	Rissen-West
Bearbeitung	NET	Kopie	Biotop-Nr. alt	2 5
Räumliche Abbildung	Fläche	Nein	Kartierung	05.06.1998
Anzahl Abschnitte	1		Fläche / Länge [m²/m]	20095,3773
			Breite (lineare Abb.) [m]	

Pflanzenartenliste

Gruppe / Pflanzenart	MS	M	W	Vs	St	PA	Ph	Sz	VS	V	G	cf	§	Rote Liste			
														HH	ND	SH	D
Lamium purpureum (Purpurrote Taubnessel)	7	z		K1													
Lonicera periclymenum (Wald-Geißblatt)	7	h		S													
Oenothera biennis agg. (Artengruppe Gewöhnliche Nachtkerze)	7	w		K1													
Phleum pratense agg. (Artengruppe Wiesen-Lieschgras)	7	w		K1													
Picea abies (Gemeine Fichte)	7	w		B1													
Pinus sylvestris (Wald-Kiefer)	7	z		B1													
Populus tremula (Zitter-Pappel)	7	z		S													
Quercus robur (Stiel-Eiche)	7	h		B1													
Robinia pseudoacacia (Robinie)	7	w		S													
Rubus fruticosus agg. (Artengruppe Echte Brombeere)	7	h		S													
Rumex acetosa (Großer Sauerampfer)	7	w		K1													
Rumex acetosella (Kleiner Sauerampfer)	7	w		K1													
Sambucus racemosa (Trauben-Holunder)	7	w		S													
Sedum album (Weißer Mauerpfeffer)	7	w		K1													
Silene latifolia alba (Weiße Lichtnelke)	7	w		K1													
Solidago canadensis (Kanadische Goldrute)	7	w		K1													
Stellaria media (Vogelmiere)	7	w		K1													
Torilis japonica (Gewöhnlicher Klettenkerbel)	7	w		K1													
Tragopogon pratensis (Wiesen-Bocksbart)	7	w		K1													
Urtica dioica (Große Brennessel)	7	w		K1													
Vicia cracca agg. (Artengruppe Vogel-Wicke)	7	w		K1													
Vicia sepium (Zaun-Wicke)	7	w		K1													
Anzahl Rote Liste Arten														2	1		
Anzahl Arten														41			

MS: Mengensystem; M: Mengenangabe, W: Bewertung der Art (FFH-Monitoring), Vs: Vegetationsschicht, St: Status, PA: Autor Phänologie; Ph: Phänologie, Sz: Soziabilität, VS: Vitalitätssystem; V: Vitalität, G: Geschlecht, cf: unsichere Bestimmung, §: Schutz nach BNatSchG, HH: Rote Liste Hamburg, Nds: Rote Liste Niedersachsen, SH: Rote Liste Schleswig-Holstein, D: Rote Liste Deutschland