

Erhebungsbogen

B

Projekt	Biotopkartierung Hamburg	Interne Nr.	89781
		DK5 DK5-GK	4836 4838
Handlungsbedarf	Nein	DK5 - Name	Rissen-West
Bearbeitung	ENS	Biotop-Nr. alt	22 52
Räumliche Abbildung	Fläche	Kartierung	05.09.2014
Anzahl Abschnitte	1	Fläche / Länge [m²/m]	9930,6504
		Breite (lineare Abb.) [m]	

Gesetzlicher Schutz **_ kein gesetzl. Schutz kein gesetzlich geschütztes Biotop** **Schutz nur teilweise** **Nein**

Gesamtbewertung	6	Wertvoll
– Alter	5	Biotop mittleren Alters, 20 bis 50 Jahre
– Belastungsgrad	6	Flächenhaft geringe oder örtlich stärkere oder Vorbelastung mit deutlichem Einfluß
– Ökolog. Funktion	6	Hohe Bedeutung in einem Biotopkomplex, für den lokalen Biotopverbund oder als Puffer
– Seltenheit	5	Seltener Biotoptyp, floristisch stark verarmt, ohne seltener Pflges. od. verbr. artenreicher Biotoptyp

Bestandsbeschreibung

Großflächige Halbruderale Gras- und Staudenflur auf ehemaliger Behelfsheimbrache. Die Einrahmung durch struktureiche Knicks deutet auf eine ehemalige Grünlandfläche hin. Es dominieren Brennessel und Knäulgras. Weitere Arten sind z.B. Ackerkratzdistel, Giersch, Goldrute und Brombeere. Gegenüber 2006 scheint die Fläche etwas artenreicher. Die Fläche wird von einer Rissener Schule als "Schulgarten" genutzt. Es wurden Teilflächen gemäht, Apfelbäume gepflanzt, ein Unterstand errichtet sowie Bienenkörbe aufgestellt.

Vorkommen an Biotoptypen

1	TF	Typ	HF	F.Anteil
2	BTYP	Biotoptyp		- gesetzl. Grundl.
3	Zusatz	Zusatz zum Biotoptypen		
4	LRT	Lebensraumtyp		
1	1		Ja	100 %
2	AKM	Halbruderale Gras- und Staudenflur mittlerer Standorte (2000)		
3	h	hochwüchsig, dicht (h)		

Räumliche Lage

Lagebeschreibung	Eibenkamp	Hochwert (Y)	5937133
Nachbarnutzung/en	Wohnen, Grünland	Naturraum	Holm - Wedeler Geestrandgebiet (694.02)
Rechtswert (X)	549235	Gemarkung	Rissen (201)
Bezirk	Altona	Ramsargebiet	<input type="checkbox"/> EG-Vogelschutzgeb.
Stadtteil (OT-Nr.)	Rissen (227)	Nationalpark	<input type="checkbox"/>
Digitaler Grünplan	<input type="checkbox"/> Hafengesamtgebiet		
Ausgleichsflächen	<input type="checkbox"/> Biosphärenreservat		
NSG / ND / LSG	LSG Altona-Südwest, Ottensen, Othmarschen, Klein Flottbek, Nienstedten, Dockenhuden, Blankenese, Rissen [HH-2003 / Anteil: 98%]		
FFH-GEBIET			
Wasserschutzgebiet			

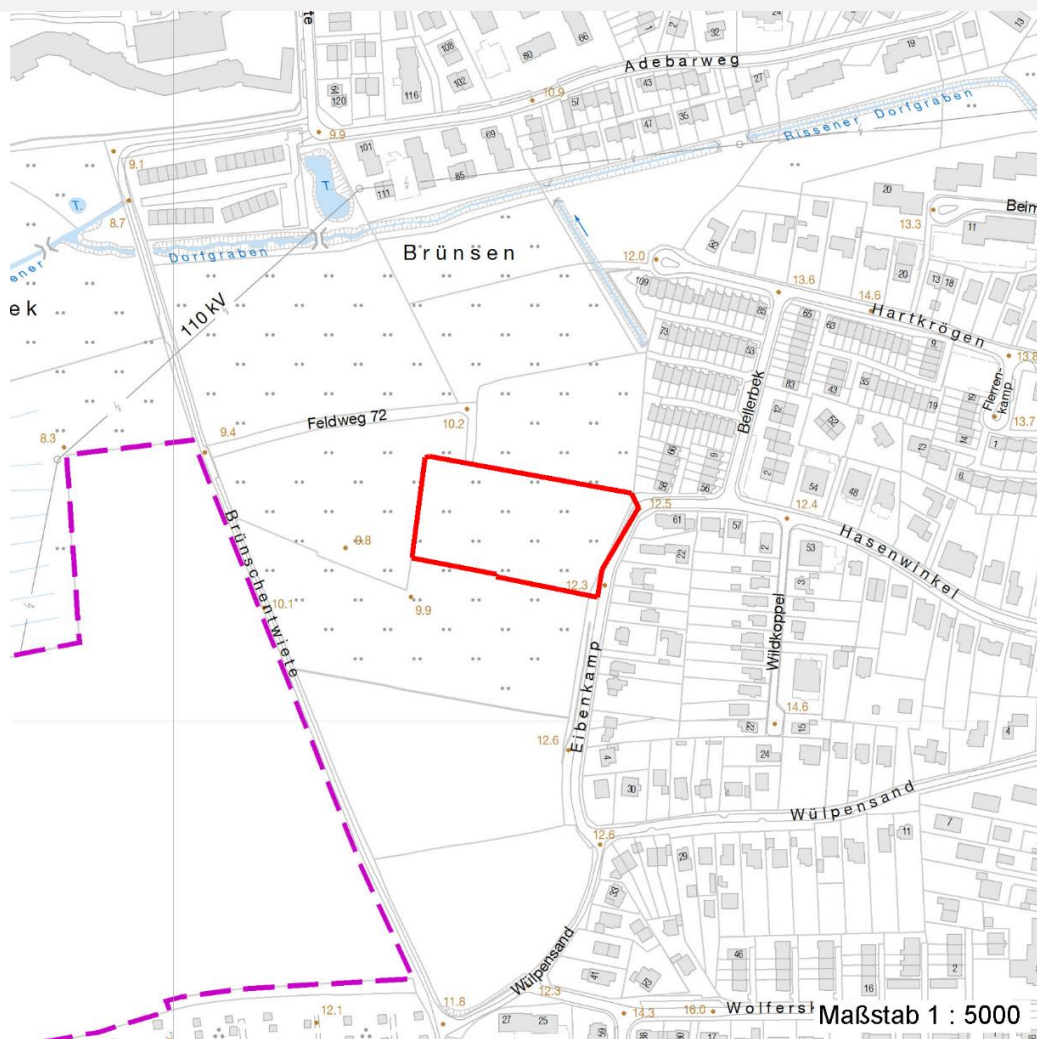
Erhebungsbogen

B

Projekt	Biotopkartierung Hamburg	Interne Nr.	89781
		DK5 DK5-GK	4836 4838
		DK5 - Name	Rissen-West
Handlungsbedarf	Nein	Biotop-Nr. alt	22 52
Bearbeitung	ENS	Kartierung	05.09.2014
Räumliche Abbildung	Fläche	Fläche / Länge [m²/m]	9930,6504
Anzahl Abschnitte	1	Breite (lineare Abb.) [m]	

Räumliche Lage

Karte



Weitere Erhebungsbögen

Interne Nr.	Interne Nr. Zuordnung	DK5	Biotop-Nr.	Kartierung	Zuordnung	DK5 (GK)	Biotop-Nr. (alt)
89781	207	4836	22	03.07.2006	K	4838	52
89781	206	4836	54	04.06.1998	=	4838	10030

Zuordnung: N = nachfolgende Kartierung, K = weitere Kartierungen (zeitlich vorher oder nachher)

Weitere Angaben

Merkmal	Wert
Auswertung	
Gefährdung / Einflüsse	Bebauung
Wertgesichtspunkte	Entwicklungspotenzial
Bedeutung für Tiergruppe	Blütenbesuchende Insekten
Maßnahmen	Sukzession ungestört ablaufen lassen - 1.1

Erhebungsbogen

B

Projekt	Biotopkartierung Hamburg	Interne Nr.	89781
		DK5 DK5-GK	4836 4838
Handlungsbedarf	Nein	DK5 - Name	Rissen-West
Bearbeitung	ENS	Biotop-Nr. alt	22 52
Räumliche Abbildung	Fläche	Kartierung	05.09.2014
Anzahl Abschnitte	1	Fläche / Länge [m²/m]	9930,6504
		Breite (lineare Abb.) [m]	

Teilflächenbeschreibung

Teilflächentyp		Teilflächen-Nr.	1
Biotoptyp	Halbruderale Gras- und Staudenflur mittlerer Standorte (2000)	Biotoptyp	AKM
- Zusatz	hochwüchsig, dicht (h)	- gesetzl. Grundl.	
FFH-LRT		FFH-LRT	
Beschreibung		Entw.potential LRT	
		Hauptfläche	Ja
		Flächenanteil	100 %
		FFH-Unters.Fläche	Nein
		Saatgutfläche	Nein

Weitere Angaben

Merkmal	Wert
Auswertung	
Gefährdung / Einflüsse	Keine
Maßnahmen	Einschnitt-Wiesennutzung (Streuwiese) - 4.1
Boden	
Feuchte	6 - mäßig feucht und wechselfeucht
Reaktion	7 - neutral
Stickstoffgehalt	8 - sehr stickstoffreich
Standort, Relief	
Neigung - Gelände	N0 - nicht geneigt (<2 %)
Ausrichtung	FL - flach, keine Exposition
Belichtung	7 - halbsonnig
Luft	windberuhigt
Veg. - Deckg./Ant.	
Gesamt	100 %
1. Krautschicht	100 %
Veg. - Zeigerwerte	
Mahdverträglichkeit	5 - mäßig schnittverträglich (erster Schnitt nicht vor 1. Juli)
Futterwert	3 - geringwertiges Futter
Anz. Giftpflanzen	0
Anz. Wechselfeuchtezeiger	2
Anz. Überschwemmungsz.	0

Zeigerwerte der Pflanzenartenliste (Auswertung)

Standort	Belichtung	halbsonnig	6,9
Boden	Feuchte	mäßig feucht und wechselfeucht	5,8
	Stickstoff (N)	sehr stickstoffreich	7,9
	Reaktion	neutral	6,9
Vegetation	Mahdverträglichkeit	mäßig schnittverträglich (erster Schnitt nicht vor 1. Juli)	5,2
Zeigerwerte	Futterwert	geringwertiges Futter	2,8
	Wechselfeuchteanzeiger		2
	Giftpflanzen		0
	Überschw.anzeiger		0

Projekt	Biotopkartierung Hamburg	Interne Nr.	89781
		DK5 DK5-GK	4836 4838
Handlungsbedarf	Nein	DK5 - Name	Rissen-West
Bearbeitung	ENS	Biotop-Nr. alt	22 52
Räumliche Abbildung	Fläche	Kartierung	05.09.2014
Anzahl Abschnitte	1	Fläche / Länge [m²/m]	9930,6504
		Breite (lineare Abb.) [m]	

Pflanzenartenliste

Gruppe / Pflanzenart	MS	M	W	Vs	St	PA	Ph	Sz	VS	V	G	cf	§	Rote Liste			
														HH	ND	SH	D
Tracheobionta (Gefäßpflanzen)																	
Aegopodium podagraria (Giersch)	7	h		K1													
Arrhenatherum elatius (Glatthafer)	7	w		K1													
Artemisia vulgaris (Gewöhnlicher Beifuß)	7	z		K1													
Calystegia sepium (Zaun-Winde)	7	z		K1													
Cirsium arvense (Acker-Kratzdistel)	7	z		K1													
Dactylis glomerata (Wiesen-Knäuelgras)	7	h		K1													
Elymus repens (Gewöhnliche Quecke)	7	z		K1													
Galeopsis tetrahit (Gewöhnlicher Hohlzahn)	7	w		K1													
Galium aparine (Kletten-Labkraut)	7	z		K1													
Glechoma hederacea (Gundermann)	7	z		K1													
Holcus lanatus (Wolliges Honiggras)	7	w		K1													
Malus domestica (Kultur-Apfel)	7	z		S													
Phleum pratense (Wiesen-Lieschgras)	7	w		K1													
Quercus robur (Stiel-Eiche)	7	w		S													
Ranunculus repens (Kriechender Hahnenfuß)	7	w		K1													
Rubus fruticosus agg. (Artengruppe Echte Brombeere)	7	l		S													
Rumex acetosa (Großer Sauerampfer)	7	w		K1													
Rumex obtusifolius (Stumpflättriger Ampfer)	7	w		K1													
Solidago gigantea (Riesen-Goldrute)	7	l		K1													
Urtica dioica (Große Brennessel)	7	d		K1													
Anzahl Rote Liste Arten																	
Anzahl Arten														20			

MS: Mengensystem; M: Mengenangabe, W: Bewertung der Art (FFH-Monitoring), Vs: Vegetationsschicht, St: Status, PA: Autor Phänologie; Ph: Phänologie, Sz: Soziabilität, VS: Vitalitätssystem; V: Vitalität, G: Geschlecht, cf: unsichere Bestimmung, §: Schutz nach BNatSchG, HH: Rote Liste Hamburg, Nds: Rote Liste Niedersachsen, SH: Rote Liste Schleswig-Holstein, D: Rote Liste Deutschland