

Erhebungsbogen

B

Projekt	Biotopkartierung Hamburg	Interne Nr.	207
		DK5 DK5-GK	4836 4838
Handlungsbedarf	Nein	DK5 - Name	Rissen-West
Bearbeitung	ENS	Biotop-Nr. alt	22 52
Räumliche Abbildung	Fläche	Kartierung	03.07.2006
Anzahl Abschnitte	1	Fläche / Länge [m²/m]	9930,6504
		Breite (lineare Abb.) [m]	

Gesetzlicher Schutz **_ kein gesetzl. Schutz kein gesetzlich geschütztes Biotop** **Schutz nur teilweise** **Nein**

Gesamtbewertung	5	Noch wertvoll, gut entwicklungsfähig
– Alter	5	Biotop mittleren Alters, 20 bis 50 Jahre
– Belastungsgrad	5	Flächenhaft mittlere oder örtlich starke Belastung
– Ökolog. Funktion	5	Bedeutung in einem Biotopkomplex, für den lokalen Biotopverbund oder als Puffer
– Seltenheit	4	Verbr. Biotoptyp ohne biotoptypische Artenvielfalt, Ubiquisten

Bestandsbeschreibung

Halbruderale Gras- und Staudenflur auf ehemaliger Behelfsheimbrache. Es dominieren Brennnessel, Ackerkratzdiestel und Knäulgras. Die Fläche ist von Trampelpfaden durchzogen und wird als Hundeauslauf genutzt.

Vorkommen an Biotoptypen

1	TF	Typ	HF	F.Anteil
2	BTYP	Biotoptyp		- gesetzl. Grundl.
3	Zusatz	Zusatz zum Biotoptypen		
4	LRT	Lebensraumtyp		
1	1		Ja	100 %
2	AKM	Halbruderale Gras- und Staudenflur mittlerer Standorte (2000)		
3	h	hochwüchsig, dicht (h)		

Räumliche Lage

Lagebeschreibung	Eibenkamp	Hochwert (Y)	5937133
Nachbarnutzung/en	Wohnen, Grünland	Naturraum	Holm - Wedeler Geestrandgebiet (694.02)
Rechtswert (X)	549235	Gemarkung	Rissen (201)
Bezirk	Altona	Ramsargebiet	<input type="checkbox"/> EG-Vogelschutzgeb. <input type="checkbox"/>
Stadtteil (OT-Nr.)	Rissen (227)	Nationalpark	<input type="checkbox"/>
Digitaler Grünplan	<input type="checkbox"/> Hafengesamtgebiet <input type="checkbox"/>		
Ausgleichsflächen NSG / ND / LSG	<input type="checkbox"/> Biosphärenreservat <input type="checkbox"/>		
FFH-GEBIET	LSG Altona-Südwest, Ottensen, Othmarschen, Klein Flottbek, Nienstedten, Dockenhuden, Blankenese, Rissen [HH-2003 / Anteil: 98%]		
Wasserschutzgebiet			

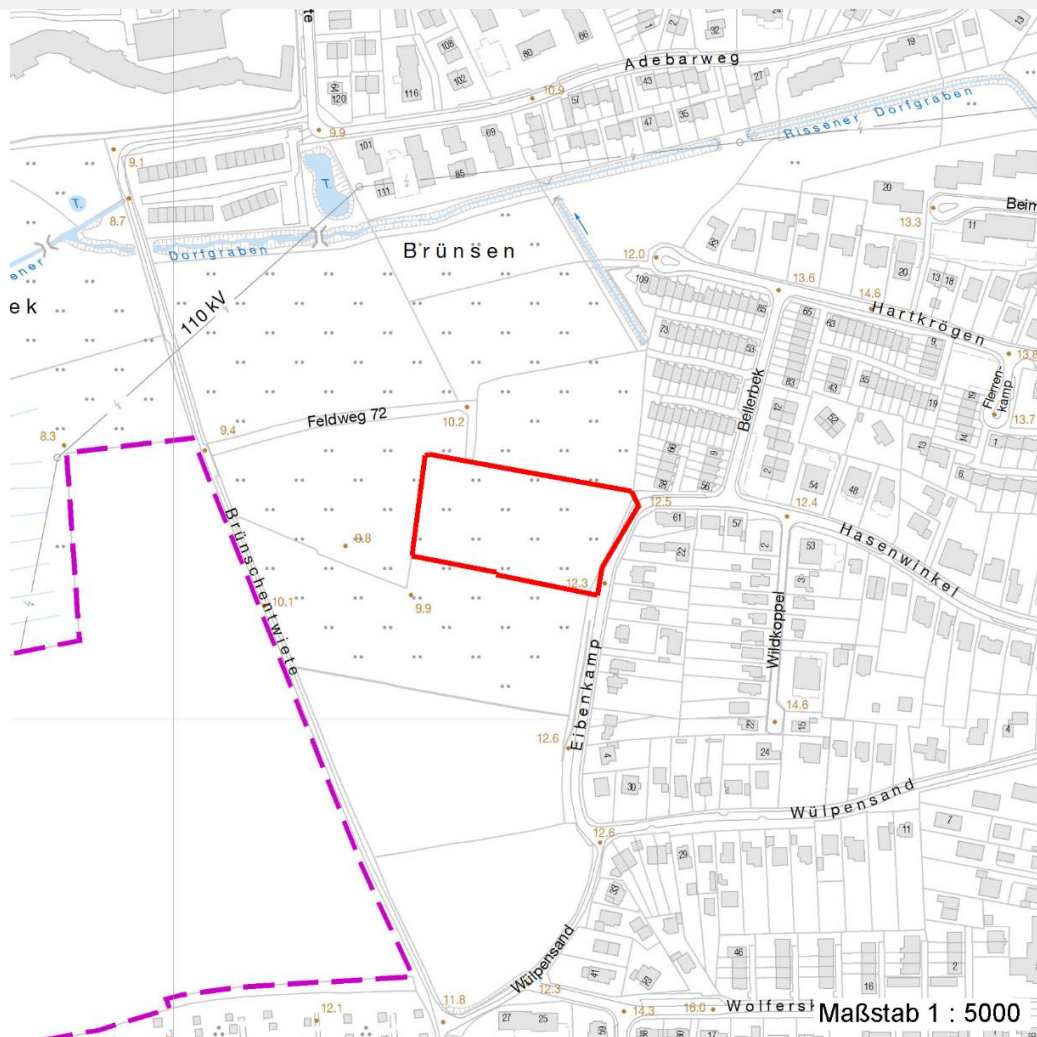
Erhebungsbogen

B

Projekt	Biotopkartierung Hamburg	Interne Nr.	207
		DK5 DK5-GK	4836 4838
		DK5 - Name	Rissen-West
Handlungsbedarf	Nein	Biotop-Nr. alt	22 52
Bearbeitung	ENS	Kartierung	03.07.2006
Räumliche Abbildung	Fläche	Fläche / Länge [m²/m]	9930,6504
Anzahl Abschnitte	1	Breite (lineare Abb.) [m]	

Räumliche Lage

Karte



Weitere Erhebungsbögen

Interne Nr.	Interne Nr. Zuordnung	DK5	Biotop-Nr.	Kartierung	Zuordnung	DK5 (GK)	Biotop-Nr. (alt)
207	89781	4836	22	05.09.2014	K	4838	52
207	206	4836	54	04.06.1998	=	4838	10030

Zuordnung: N = nachfolgende Kartierung, K = weitere Kartierungen (zeitlich vorher oder nachher)

Foto

Interne Nr.	Index	Dateiname	Aufnahmerichtung
19786	0	4836_22_030706_1.JPG	NO

Weitere Angaben

Merkmal	Wert
Auswertung	
Gefährdung / Einflüsse	Bebauung

Erhebungsbogen

B

Projekt	Biotopkartierung Hamburg	Interne Nr.	207
		DK5 DK5-GK	4836 4838
Handlungsbedarf	Nein	DK5 - Name	Rissen-West
Bearbeitung	ENS	Biotop-Nr. alt	22 52
Räumliche Abbildung	Fläche	Kartierung	03.07.2006
Anzahl Abschnitte	1	Fläche / Länge [m²/m]	9930,6504
		Breite (lineare Abb.) [m]	

Weitere Angaben

Merkmal	Wert
Wertgesichtspunkte	Entwicklungspotenzial
Bedeutung für Tiergruppe	Blütenbesuchende Insekten
Maßnahmen	Sukzession ungestört ablaufen lassen - 1.1

Foto

Fotodatei	4836_22_030706_1.JPG	Fotodatei	
Bildbeschreibung	Brache	Bildbeschreibung	
Aufnahmerichtung	NO	Aufnahmerichtung	



Teilflächenbeschreibung

Teilflächentyp		Teilflächen-Nr.	1
Biotoptyp	Halbruderale Gras- und Staudenflur mittlerer Standorte (2000)	Biotoptyp	AKM
- Zusatz	hochwüchsig, dicht (h)	- gesetzl. Grundl.	
FFH-LRT		FFH-LRT	
Beschreibung		Entw.potential LRT	
		Hauptfläche	Ja
		Flächenanteil	100 %
		FFH-Unters.Fläche	Nein
		Saatgutfläche	Nein

Erhebungsbogen

B

Projekt	Biotopkartierung Hamburg		Interne Nr.	207
			DK5 DK5-GK	4836 4838
Handlungsbedarf	Nein		DK5 - Name	Rissen-West
Bearbeitung	ENS	Kopie	Nein	Biotop-Nr. alt
Räumliche Abbildung	Fläche			22 52
Anzahl Abschnitte	1			Kartierung
				03.07.2006
				Fläche / Länge [m²/m]
				9930,6504
				Breite (lineare Abb.) [m]

Weitere Angaben

Merkmal	Wert
Boden	
Feuchte	6 - mäßig feucht und wechselfeucht
Stickstoffgehalt	8 - sehr stickstoffreich
Standort, Relief	
Neigung - Gelände	N0 - nicht geneigt (<2 %)
Ausrichtung	FL - flach, keine Exposition
Belichtung	7 - halbsonnig
Luft	windberuhigt
Veg. - Deckg./Ant.	
Gesamt	100 %
1. Krautschicht	100 %

Zeigerwerte der Pflanzenartenliste (Auswertung)

Standort	Belichtung	halbsonnig	7,2
Boden	Feuchte	mäßig feucht und wechselfeucht	5,7
	Stickstoff (N)	sehr stickstoffreich	7,6
	Reaktion	neutral	7
Vegetation	Mahdverträglichkeit	mäßig bis gut schnittverträglich (erster Schnitt nicht vor Mitte Juni)	5,6
Zeigerwerte	Futterwert	geringwertiges Futter	3
	Wechselfeuchteanzeiger		2
	Giftpflanzen		0
	Überschw.anzeiger		0

Pflanzenartenliste

Gruppe / Pflanzenart	MS	M	W	Vs	St	PA	Ph	Sz	VS	V	G	cf	Rote Liste					
													§	HH	ND	SH	D	
Tracheobionta (Gefäßpflanzen)																		
Cirsium arvense (Acker-Kratzdistel)	7	h		K1														
Dactylis glomerata (Wiesen-Knäuelgras)	7	h		K1														
Elymus repens (Gewöhnliche Quecke)	7	z		K1														
Galeopsis tetrahit (Gewöhnlicher Hohlzahn)	7	z		K1														
Glechoma hederacea (Gundermann)	7	z		K1														
Holcus lanatus (Wolliges Honiggras)	7	z		K1														
Phleum pratense (Wiesen-Lieschgras)	7	z		K1														
Ranunculus repens (Kriechender Hahnenfuß)	7	w		K1														
Rumex acetosa (Großer Sauerampfer)	7	z		K1														
Rumex obtusifolius (Stumpfbblätteriger Ampfer)	7	z		K1														
Stellaria media (Vogelmiere)	7	w		K1														
Urtica dioica (Große Brennnessel)	7	d		K1														

Anzahl Rote Liste Arten

Anzahl Arten 12

MS: Mengensystem; M: Mengenangabe, W: Bewertung der Art (FFH-Monitoring), Vs: Vegetationsschicht, St: Status, PA: Autor Phänologie; Ph: Phänologie, Sz: Soziabilität, VS: Vitalitätssystem; V: Vitalität, G: Geschlecht, cf: unsichere Bestimmung, §: Schutz nach BNatSchG, HH: Rote Liste Hamburg, Nds: Rote Liste Niedersachsen, SH: Rote Liste Schleswig-Holstein, D: Rote Liste Deutschland