

Erhebungsbogen

B

Projekt	Biotopkartierung Hamburg	Interne Nr.	218
		DK5 DK5-GK	4836 4838
Handlungsbedarf	Nein	DK5 - Name	Rissen-West
Bearbeitung	ENS	Biotop-Nr. alt	18 43
Räumliche Abbildung	Fläche	Kartierung	30.06.2006
Anzahl Abschnitte	3	Fläche / Länge [m²/m]	6676,3407
		Breite (lineare Abb.) [m]	

Gesetzlicher Schutz **_ kein gesetzl. Schutz kein gesetzlich geschütztes Biotop** **Schutz nur teilweise** **Nein**

Gesamtbewertung	5	Noch wertvoll, gut entwicklungsfähig
– Alter	6	Biotop mittleren Alters, 50 bis 100 Jahre
– Belastungsgrad	6	Flächenhaft geringe oder örtlich stärkere oder Vorbelastung mit deutlichem Einfluß
– Ökolog. Funktion	5	Bedeutung in einem Biotopkomplex, für den lokalen Biotopverbund oder als Puffer
– Seltenheit	5	Seltener Biotoptyp, floristisch stark verarmt, ohne seltener Pflges. od. verbr. artenreicher Biotoptyp

Bestandsbeschreibung

Zwischen Straße und Privatgrundstücken bzw. Grünland liegende Gehölzstreifen, die sich wahrscheinlich aus Knicks entwickelt haben. Es dominieren Stieleichen mit BHD 30 cm. Die Strauchschicht ist z.T. sehr dicht ausgebildet. Die Rasenfläche vor den Abschnitten 43.01 und 43.02 wird gemäht. Durch die besonders naturnahe Teilfläche 43.03 verläuft ein Fußweg. Knickwall bzw. Böschung sind vorhanden.

Vorkommen an Biotoptypen

1	TF	Typ	HF	F.Anteil
2	BTYP	Biotoptyp		- gesetzl. Grundl.
3	Zusatz	Zusatz zum Biotoptypen		
4	LRT	Lebensraumtyp		
1	1		Ja	100 %
2	HGM	Naturnahes Gehölz mittlerer Standorte (2000)		
3	2	schwaches bis mittleres Baumholz, Brusthöhendurchmesser 13 - < 50 cm (2)		

Räumliche Lage

Lagebeschreibung	Beidseitig des Tinsdaler Kirchenweges		
Nachbarnutzung/en	Wohnen, Grünland, Verkehr		
Rechtswert (X)	549208	Hochwert (Y)	5936118
Bezirk	Altona	Naturraum	Blankeneser Höhenzug (696.00)
Stadtteil (OT-Nr.)	Rissen (227)	Gemarkung	Rissen (201)
Digitaler Grünplan	<input type="checkbox"/> Hafengesamtgebiet	<input type="checkbox"/> Ramsargebiet	<input type="checkbox"/> EG-Vogelschutzgeb.
Ausgleichsflächen	<input type="checkbox"/> Biosphärenreservat	<input type="checkbox"/> Nationalpark	<input type="checkbox"/>
NSG / ND / LSG	LSG Altona-Südwest, Ottensen, Othmarschen, Klein Flottbek, Nienstedten, Dockenhuden, Blankenese, Rissen [HH-2003 / Anteil: 98%], NSG Wittenbergen [HH-204 / Anteil: < 1%]		
FFH-GEBIET			
Wasserschutzgebiet			

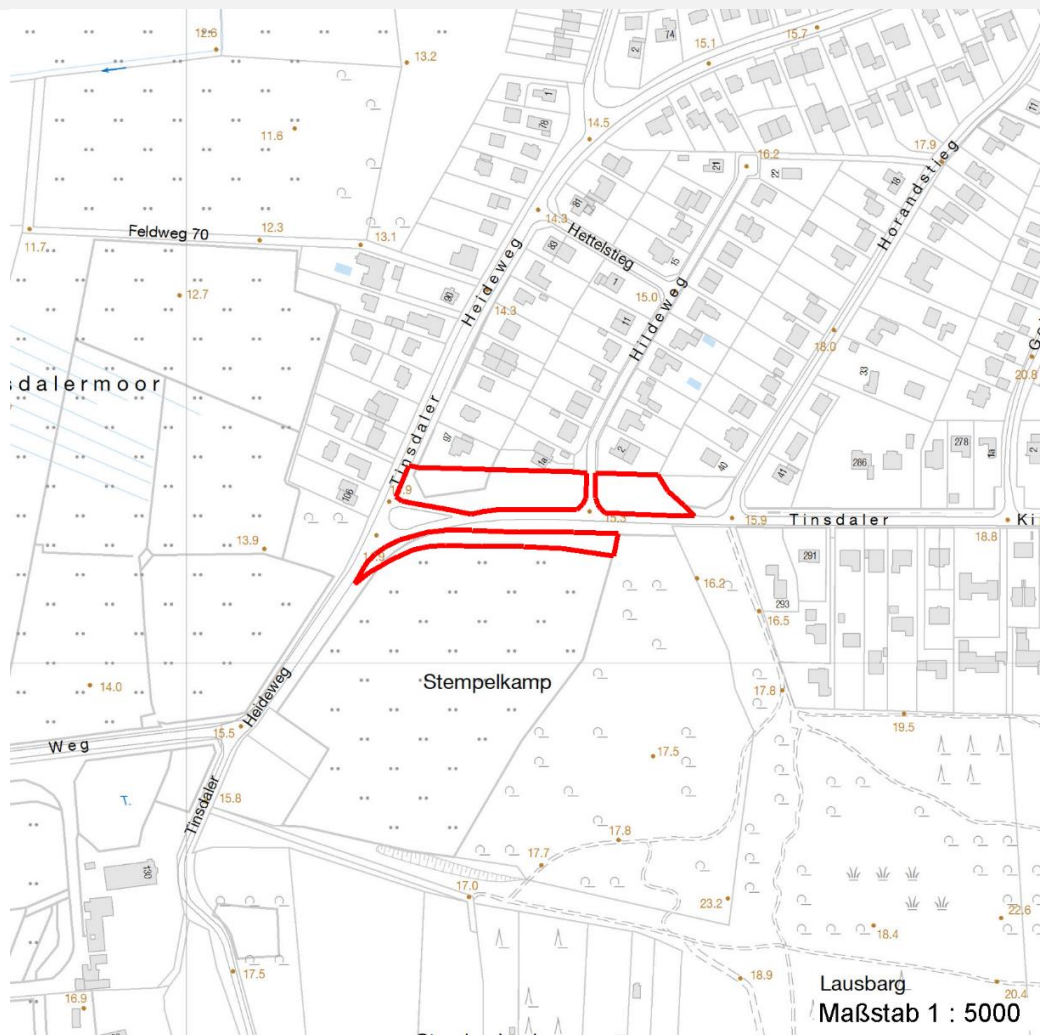
Erhebungsbogen

B

Projekt	Biotopkartierung Hamburg	Interne Nr.	218
		DK5 DK5-GK	4836 4838
Handlungsbedarf	Nein	DK5 - Name	Rissen-West
Bearbeitung	ENS	Biotop-Nr. alt	18 43
Räumliche Abbildung	Fläche	Kartierung	30.06.2006
Anzahl Abschnitte	3	Fläche / Länge [m²/m]	6676,3407
		Breite (lineare Abb.) [m]	

Räumliche Lage

Karte



Weitere Erhebungsbögen

Interne Nr.	Interne Nr. Zuordnung	DK5	Biotop-Nr.	Kartierung	Zuordnung	DK5 (GK)	Biotop-Nr. (alt)
218	89789	4836	155	05.09.2014	N		
218	89790	4836	156	05.09.2014	N		
218	89791	4836	157	05.09.2014	N		
218	210	4836	47	04.06.1998	<	4838	10023

Zuordnung: N = nachfolgende Kartierung, K = weitere Kartierungen (zeitlich vorher oder nachher)

Foto

Interne Nr.	Index	Dateiname	Aufnahmerichtung
19677	0	4836_18_300606_1.JPG	W
19678	0	4836_18_300606_2.JPG	SW
19679	0	4836_18_300606_3.JPG	S

Erhebungsbogen

B

Projekt	Biotopkartierung Hamburg	Interne Nr.	218
		DK5 DK5-GK	4836 4838
Handlungsbedarf	Nein	DK5 - Name	Rissen-West
Bearbeitung	ENS	Biotop-Nr. alt	18 43
Räumliche Abbildung	Fläche	Kartierung	30.06.2006
Anzahl Abschnitte	3	Fläche / Länge [m²/m]	6676,3407
		Breite (lineare Abb.) [m]	

Weitere Angaben

Merkmal	Wert
Auswertung	
Gefährdung / Einflüsse	Intensivierung der Nutzung oder Pflege
Wertgesichtspunkte	Gut entwickelte, biototypische Vegetation Naturnahes Element in beeinträchtigter Umgebung Wichtige Pufferfunktion
Bedeutung für Tiergruppe	Vögel
Maßnahmen	Beibehaltung der derzeitigen Nutzung oder Pflege

Foto

Fotodatei	4836_18_300606_1.JPG	Fotodatei	4836_18_300606_2.JPG
Bildbeschreibung	Abschnitt 43.01	Bildbeschreibung	Abschnitt 43.03
Aufnahmerichtung	W	Aufnahmerichtung	SW



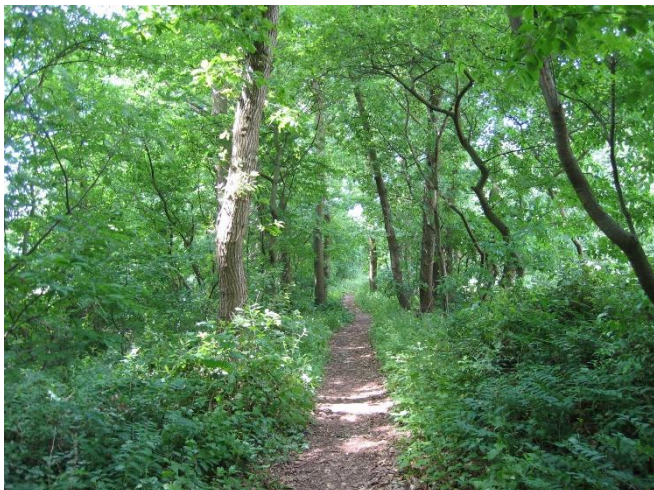
Erhebungsbogen

B

Projekt	Biotopkartierung Hamburg	Interne Nr.	218
		DK5 DK5-GK	4836 4838
Handlungsbedarf	Nein	DK5 - Name	Rissen-West
Bearbeitung	ENS	Biotop-Nr. alt	18 43
Räumliche Abbildung	Fläche	Kartierung	30.06.2006
Anzahl Abschnitte	3	Fläche / Länge [m²/m]	6676,3407
		Breite (lineare Abb.) [m]	

Foto

Fotodatei	4836_18_300606_3.JPG	Fotodatei	
Bildbeschreibung	Abschnitt 43.03 mit Weg	Bildbeschreibung	
Aufnahmerichtung	S	Aufnahmerichtung	



Teilflächenbeschreibung

Teilflächentyp		Teilflächen-Nr.	1
Biotoptyp	Naturnahes Gehölz mittlerer Standorte (2000)	Biotoptyp	HGM
- Zusatz	schwaches bis mittleres Baumholz, Brusthöhendurchmesser 13 - < 50 cm (2)	- gesetzl. Grundl.	
FFH-LRT		FFH-LRT	
Beschreibung		Entw.potential LRT	
		Hauptfläche	Ja
		Flächenanteil	100 %
		FFH-Unters.Fläche	Nein
		Saatgutfläche	Nein

Erhebungsbogen

B

Projekt	Biotopkartierung Hamburg	Interne Nr.	218
		DK5 DK5-GK	4836 4838
Handlungsbedarf	Nein	DK5 - Name	Rissen-West
Bearbeitung	ENS	Biotop-Nr. alt	18 43
Räumliche Abbildung	Fläche	Kartierung	30.06.2006
Anzahl Abschnitte	3	Fläche / Länge [m²/m]	6676,3407
		Breite (lineare Abb.) [m]	

Weitere Angaben

Merkmal	Wert
Boden	
Feuchte	6 - mäßig feucht und wechselfeucht
Stickstoffgehalt	7 - stickstoffreich
Standort, Relief	
Relief	Wall und Böschung
Neigung - Gelände	N3 - mittel geneigt (9-18 %)
Ausrichtung	V - Verschiedene
Belichtung	6 - halbsonnig bis halbschattig
Luft	keine Besonderheiten
Veg. - Deckg./Ant.	
Gesamt	100 %
1. Baumschicht	60 %
Strauchschicht	70 %
1. Krautschicht	40 %
Veg. - Höhe	
Gesamt, durchschn.	25.00 m

Zeigerwerte der Pflanzenartenliste (Auswertung)

Standort	Belichtung	halbsonnig bis halbschattig	6,1
Boden	Feuchte	mäßig feucht und wechselfeucht	5,6
	Stickstoff (N)	stickstoffreich	6,5
	Reaktion	schwach sauer	6,1
Vegetation	Mahdverträglichkeit	schnittempfindlich bis mäßig schnittverträglich	3,8
Zeigerwerte	Futterwert	geringwertiges Futter	2,5
	Wechselfeuchteanzeiger		2
	Giftpflanzen		1
	Überschw.anzeiger		1

Pflanzenartenliste

Gruppe / Pflanzenart	MS	M	W	Vs	St	PA	Ph	Sz	VS	V	G	cf	Rote Liste					
													§	HH	ND	SH	D	
Tracheobionta (Gefäßpflanzen)																		
Aegopodium podagraria (Giersch)	7	z		K1														
Alliaria petiolata (Knoblauchsrauke)	7	z		K1														
Betula pendula (Hänge-Birke)	7	z		B1														
Calystegia sepium (Zaun-Winde)	7	z		K1														
Convallaria majalis (Maiglöckchen)	7	z		K1														
Corylus avellana (Haselnuss)	7	z		S														
Crataegus monogyna (Eingrifflicher Weißdorn)	7	z		S														
Elymus repens (Gewöhnliche Quecke)	7	z		K1														
Frangula alnus (Faulbaum)	7	z		S														
Galeobdolon argentatum (Garten Goldnessel)	7	z		K1														
Galium aparine (Kletten-Labkraut)	7	z		K1														
Geranium robertianum (Stinkender Storchschnabel)	7	z		K1														
Glechoma hederacea (Gundermann)	7	z		K1														

Erhebungsbogen

B

Projekt	Biotopkartierung Hamburg	Interne Nr.	218
		DK5 DK5-GK	4836 4838
Handlungsbedarf	Nein	DK5 - Name	Rissen-West
Bearbeitung	ENS	Biotop-Nr. alt	18 43
Räumliche Abbildung	Fläche	Kartierung	30.06.2006
Anzahl Abschnitte	3	Fläche / Länge [m²/m]	6676,3407
		Breite (lineare Abb.) [m]	

Gruppe / Pflanzenart	MS	M	W	Vs	St	PA	Ph	Sz	VS	V	G	cf	§	Rote Liste			
														HH	ND	SH	D
Hedera helix (Efeu)	7	z		K1													
Lonicera periclymenum (Wald-Geißblatt)	7	z		K1													
Pinus sylvestris (Wald-Kiefer)	7	z		B1													
Pinus sylvestris (Wald-Kiefer)	7	z		S													
Poa nemoralis (Hain-Rispengras)	7	z		K1													
Polygonatum multiflorum (Vielblütige Weißwurz)	7	z		K1													
Populus tremula (Zitter-Pappel)	7	z		S													
Prunus padus (Echte Traubenkirsche)	7	z		S													
Prunus serotina (Späte Traubenkirsche)	7	z		S													
Quercus robur (Stiel-Eiche)	7	d		B1													
Quercus robur (Stiel-Eiche)	7	z		S													
Rhododendron spec. (Rhododendron)	7	z		S													
Ribes rubrum (Rote Johannisbeere)	7	z		S													
Rubus fruticosus agg. (Artengruppe Echte Brombeere)	7	z		S													
Sambucus racemosa (Trauben-Holunder)	7	z		S													
Sorbus aucuparia (Eberesche)	7	z		S													
Torilis japonica (Gewöhnlicher Klettenkerbel)	7	z		K1													
Urtica dioica (Große Brennessel)	7	z		K1													
Anzahl Rote Liste Arten																	
Anzahl Arten														29			

MS: Mengensystem; M: Mengenangabe, W: Bewertung der Art (FFH-Monitoring), Vs: Vegetationsschicht, St: Status, PA: Autor Phänologie; Ph: Phänologie, Sz: Soziabilität, VS: Vitalitätssystem; V: Vitalität, G: Geschlecht, cf: unsichere Bestimmung, §: Schutz nach BNatSchG, HH: Rote Liste Hamburg, Nds: Rote Liste Niedersachsen, SH: Rote Liste Schleswig-Holstein, D: Rote Liste Deutschland