

Erhebungsbogen

B

Projekt	Biotopkartierung Hamburg	Interne Nr.	89805
		DK5 DK5-GK	4836 4838
Handlungsbedarf	Nein	DK5 - Name	Rissen-West
Bearbeitung	ENS	Biotop-Nr. alt	10 32
Räumliche Abbildung	Fläche	Kartierung	10.10.2014
Anzahl Abschnitte	1	Fläche / Länge [m²/m]	2301,2834
		Breite (lineare Abb.) [m]	

Gesetzlicher Schutz	§ 14 (2) 2.3 Feldgehölze	Schutz nur teilweise	Nein
----------------------------	--------------------------	-----------------------------	-------------

Gesamtbewertung	6 Wertvoll
– Alter	6 Biotop mittleren Alters, 50 bis 100 Jahre
– Belastungsgrad	6 Flächenhaft geringe oder örtlich stärkere oder Vorbelastung mit deutlichem Einfluß
– Ökolog. Funktion	5 Bedeutung in einem Biotopkomplex, für den lokalen Biotopverbund oder als Puffer
– Seltenheit	7 Seltener Biotoptyp, mit seltenen oder bedrohten Pflges., gesättigtes Artenspektrum, einige RL-Arten

Bestandsbeschreibung

Eichen-Birkengehölz auf ehemals magerem Grünland oder Gartenbrache. Das Relief ist leicht bewegt, der Boden sandig. Relativ dichte Krautschicht aus Himbeere und Gräsern wie Rotes Straußgras, Drahtschmiele, Weiches Honiggras sowie Reste der Sandsegge (RL HH 3).

Gegenüber 1998 und 2006 weiter zugewachsen, Zunahme von Nitrophyten wie Efeu oder Knoblauchrauke und nur noch Reste von Arten der Trockenrasen.

Aufgrund der benachbarten Lage zum Grünland, Einstufung als nach §30 geschütztes Feldgehölz.

Vorkommen an Biotoptypen

1	TF	Typ	HF	F.Anteil
2	BTYP	Biotoptyp	- gesetzl. Grundl.	
3	Zusatz	Zusatz zum Biotoptypen		
4	LRT	Lebensraumtyp		
1	1		Ja	100 %
2	HGT	Naturnahes Gehölz trockener Standorte (2000)		
3	1	Stangenholz, Brusthöhendurchmesser 7 - <13 cm (1)		

Räumliche Lage

Lagebeschreibung	Tinsdaler Heideweg / Tinsdaler Kirchenweg		
Nachbarnutzung/en	Grünland, Bebauung, Straße		
Rechtswert (X)	549091	Hochwert (Y)	5936088
Bezirk	Altona	Naturraum	Blankeneser Höhenzug (696.00)
Stadtteil (OT-Nr.)	Rissen (227)	Gemarkung	Rissen (201)
Digitaler Grünplan	<input type="checkbox"/> Hafengesamtgebiet	<input type="checkbox"/> Ramsargebiet	<input type="checkbox"/> EG-Vogelschutzgeb.
Ausgleichsflächen	<input type="checkbox"/> Biosphärenreservat	<input type="checkbox"/> Nationalpark	<input type="checkbox"/>
NSG / ND / LSG	LSG Altona-Südwest, Ottensen, Othmarschen, Klein Flottbek, Nienstedten, Dockenhuden, Blankenese, Rissen [HH-2003 / Anteil: 100%]		
FFH-GEBIET			
Wasserschutzgebiet			

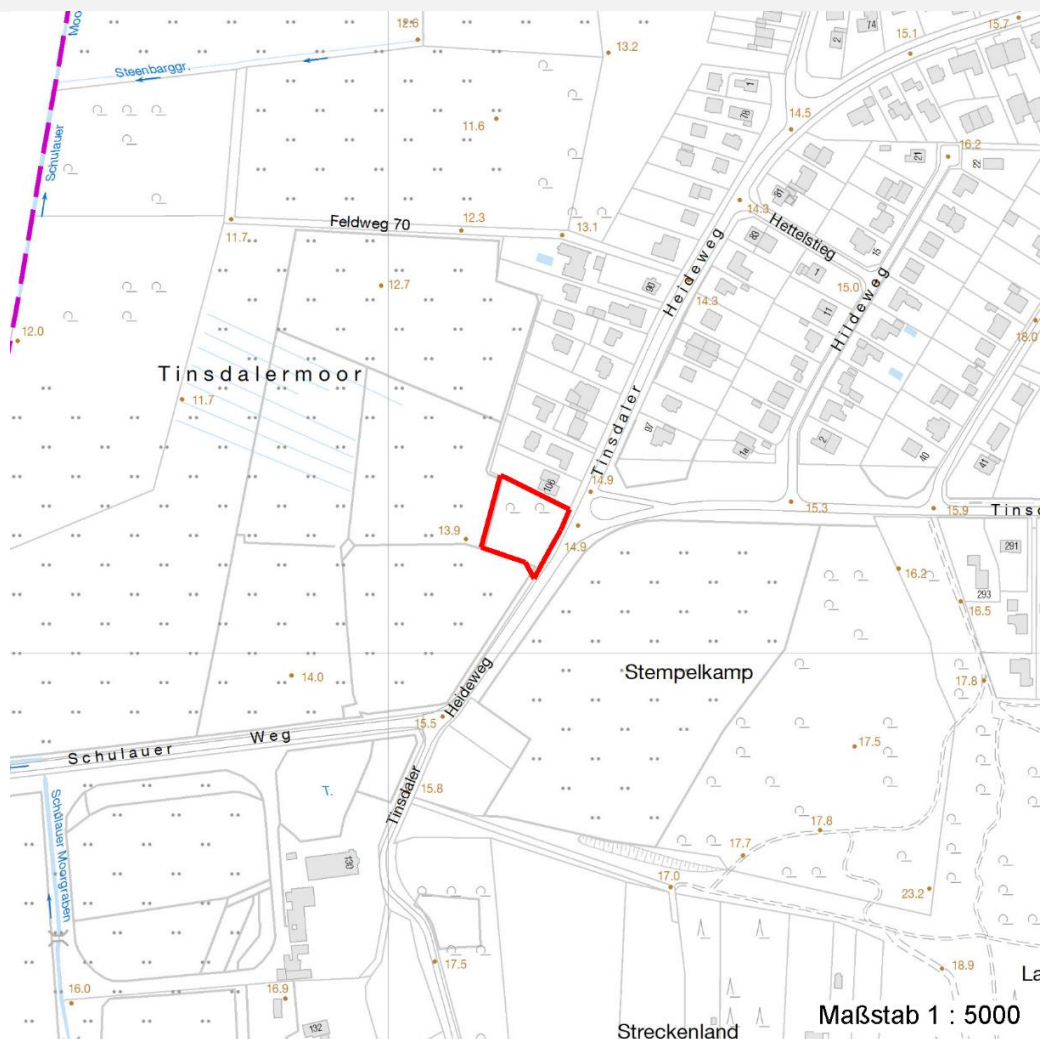
Erhebungsbogen

B

Projekt	Biotopkartierung Hamburg		Interne Nr.	89805	
			DK5 DK5-GK	4836	4838
Handlungsbedarf	Nein		DK5 - Name	Rissen-West	
Bearbeitung	ENS	Kopie Ja	Biotop-Nr. alt	10	32
Räumliche Abbildung	Fläche		Kartierung	10.10.2014	
Anzahl Abschnitte	1		Fläche / Länge [m²/m]	2301,2834	
			Breite (lineare Abb.) [m]		

Räumliche Lage

Karte



Weitere Erhebungsbögen

Interne Nr.	Interne Nr. Zuordnung	DK5	Biotop-Nr.	Kartierung	Zuordnung	DK5 (GK)	Biotop-Nr. (alt)
89805	237	4836	10	05.06.1998	K	4838	32
89805	238	4836	10	30.06.2006	K	4838	32
89805	237	4836	10	05.06.1998	=	4838	32

Zuordnung: N = nachfolgende Kartierung, K = weitere Kartierungen (zeitlich vorher oder nachher)

Weitere Angaben

Merkmal	Wert
Auswertung	
Gefährdung / Einflüsse	Verbuschung
Wertgesichtspunkte	Ehemaliger Magerrasenstandort mit starkem Vorkommen der Sandsegge Gut entwickelte, biototypische Vegetation Vorkommen seltener Pflanzen

Erhebungsbogen

B

Projekt	Biotopkartierung Hamburg	Interne Nr.	89805
		DK5 DK5-GK	4836 4838
Handlungsbedarf	Nein	DK5 - Name	Rissen-West
Bearbeitung	ENS	Biotop-Nr. alt	10 32
Räumliche Abbildung	Fläche	Kartierung	10.10.2014
Anzahl Abschnitte	1	Fläche / Länge [m²/m]	2301,2834
		Breite (lineare Abb.) [m]	

Weitere Angaben

Merkmal	Wert
Bedeutung für Tiergruppe	Insekten, allgemein Vögel
Maßnahmen	Auflichtung zum Erhalt des Magerrasenstandorts Beseitigung von standortfremden Gehölze - 1.9

Teilflächenbeschreibung

Teilflächentyp		Teilflächen-Nr.	1
Biotoptyp	Naturnahes Gehölz trockener Standorte (2000)	Biotoptyp	HGT
- Zusatz	Stangenholz, Brusthöhendurchmesser 7 - <13 cm (1)	- gesetzl. Grundl.	
FFH-LRT		FFH-LRT	
Beschreibung		Entw.potential LRT	
		Hauptfläche	Ja
		Flächenanteil	100 %
		FFH-Unters.Fläche	Nein
		Saatgutfläche	Nein

Weitere Angaben

Merkmal	Wert
Auswertung	
Gefährdung / Einflüsse	Eutrophierung
Maßnahmen	Sukzession ungestört ablaufen lassen - 1.1
Boden	
Bodenart	S - Sand
Feuchte	5 - frisch und mäßig frisch
Reaktion	4 - mäßig sauer bis sauer
Stickstoffgehalt	5 - mäßig stickstoffarm
Standort, Relief	
Relief	Leicht bewegt
Neigung - Gelände	NO - nicht geneigt (<2 %)
Ausrichtung	FL - flach, keine Exposition
Belichtung	7 - halbsonnig
Luft	keine Besonderheiten
Zusätze - Btyp	hm - mosaikartiger Wechsel, hoch- und niederwüchsig
Veg. - Deckg./Ant.	
Gesamt	100 %
1. Baumschicht	50 %
Strauchschicht	60 %
1. Krautschicht	60 %
Veg. - Höhe	
Gesamt, durchschn.	10.00 m
Veg. - Zeigerwerte	
Mahdverträglichkeit	3 - schnittempfindlich (nur Herbstschnitt vertragend)
Futterwert	3 - geringwertiges Futter
Anz. Giftpflanzen	0
Anz. Wechselfeuchtezeiger	0
Anz. Überschwemmungsz.	0

Erhebungsbogen

B

Projekt	Biotopkartierung Hamburg		Interne Nr.	89805
			DK5 DK5-GK	4836 4838
Handlungsbedarf	Nein		DK5 - Name	Rissen-West
Bearbeitung	ENS	Kopie Ja	Biotop-Nr. alt	10 32
Räumliche Abbildung	Fläche		Kartierung	10.10.2014
Anzahl Abschnitte	1		Fläche / Länge [m²/m]	2301,2834
			Breite (lineare Abb.) [m]	

Zeigerwerte der Pflanzenartenliste (Auswertung)

Standort	Belichtung	halbsonnig bis halbschattig	5,9
Boden	Feuchte	frisch und mäßig frisch	5
	Stickstoff (N)	mäßig stickstoffarm	5,4
	Reaktion	mäßig sauer bis sauer	4
Vegetation	Mahdverträglichkeit	schnittempfindlich (nur Herbstschnitt vertragend)	3
Zeigerwerte	Futterwert	geringwertiges Futter	3
	Wechselfeuchteanzeiger		0
	Giftpflanzen		0
	Überschw.anzeiger		0

Pflanzenartenliste

Gruppe / Pflanzenart	MS	M	W	Vs	St	PA	Ph	Sz	VS	V	G	cf	Rote Liste					
													§	HH	ND	SH	D	
Tracheobionta (Gefäßpflanzen)																		
Agrostis capillaris (Rotes Straußgras)	7	z		K1														
Alliaria petiolata (Knoblauchsrauke)	7	z		K1														
Betula pendula (Hänge-Birke)	7	h		B1														
Carex arenaria (Sand-Segge)	7	w		K1										3			V	
Crataegus monogyna (Eingrifflicher Weißdorn)	7	w		S														
Deschampsia flexuosa (Draht-Schmiele)	7	h		K1														
Fagus sylvatica (Rotbuche)	7	l		B1														
Galium aparine (Kletten-Labkraut)	7	z		K1														
Hedera helix (Efeu)	7	h		K1														
Ilex aquifolium (Stechpalme)	7	z		S										b				
Pinus sylvestris (Wald-Kiefer)	7	z		B1														
Prunus serotina (Späte Traubenkirsche)	7	z		S														
Quercus robur (Stiel-Eiche)	7	h		B1														
Rubus idaeus (Himbeere)	7	h		S														
Urtica dioica (Große Brennessel)	7	z		K1														
Anzahl Rote Liste Arten													1	1				
Anzahl Arten													15					

MS: Mengensystem; M: Mengenangabe, W: Bewertung der Art (FFH-Monitoring), Vs: Vegetationsschicht, St: Status, PA: Autor Phänologie; Ph: Phänologie, Sz: Soziabilität, VS: Vitalitätssystem; V: Vitalität, G: Geschlecht, cf: unsichere Bestimmung, §: Schutz nach BNatSchG, HH: Rote Liste Hamburg, Nds: Rote Liste Niedersachsen, SH: Rote Liste Schleswig-Holstein, D: Rote Liste Deutschland