

# Erhebungsbogen

**B**

<b>Projekt</b>	Biotopkartierung Hamburg	<b>Interne Nr.</b>	83	
		<b>DK5   DK5-GK</b>	<b>4834</b>	5036
<b>Handlungsbedarf</b>	Nein	<b>DK5 - Name</b>	Tinsdal	
<b>Bearbeitung</b>	NET	<b>Biotop-Nr.   alt</b>	<b>60</b>	27
<b>Räumliche Abbildung</b>	Fläche	<b>Kartierung</b>	06.07.2001	
<b>Anzahl Abschnitte</b>	1	<b>Fläche / Länge [m<sup>2</sup>/m]</b>	5417,2961	
		<b>Breite (lineare Abb.) [m]</b>		

**Gesetzlicher Schutz** § 30 (2) 3.1 Offene Binnendünen **Schutz nur teilweise** **Nein**

<b>Gesamtbewertung</b>	7	Besonders wertvoll
– <b>Alter</b>	7	Biotop hohen Alters, 100 bis 200 Jahre
– <b>Belastungsgrad</b>	5	Flächenhaft mittlere oder örtlich starke Belastung
– <b>Ökolog. Funktion</b>	7	Sehr hohe Bedeutung in einem Biotopkomplex, für den lokalen Biotopverbund oder als Puffer
– <b>Seltenheit</b>	8	Sehr seltener Biotoptyp, hohe Anteile seltener oder bedrohter Pflges., gesättigtes Artenspektrum, RL-Arten

## Bestandsbeschreibung

Kleinteilig strukturierte Magerrasenfläche auf Dünen, die von zahlreichen Trampelpfaden durchzogen ist. Auf den Wegen und an deren Rand kleinere, offene Sandflächen. Die Krautschicht besteht vor allem aus Drahtschmiele, Sandsegge, Borstgras und Rot-Straußgras sowie etwas Silbergras. Die Fläche ist stark gegliedert mit älteren Kratteichen, Kiefern sowie verschiedenen Sträuchern, so dass ein Mosaik aus offenen und bewaldeten Flächen entsteht. Unter den Bäumen wächst vor allem Drahtschmiele.

## Vorkommen an Biotoptypen

1	TF	Typ	HF	F.Anteil
2	BTYP	Biotoptyp		- gesetzl. Grundl.
3	Zusatz	Zusatz zum Biotoptypen		
4	LRT	Lebensraumtyp		
1	1		Ja	60 %
2	TDS	Binnendüne mit Sandtrockenrasen (2000)		
3	tw	trocken-warm, sonnenexponiert (tw)		
4	kein LRT	kein Lebensraumtyp nach FFH-Richtlinie		
1	2			40 %
2	WQT	Bodensaurer Eichen-Birken-Wald trockener bis frischer Sandböden (2000)		
3	2	schwaches bis mittleres Baumholz, Brusthöhendurchmesser 13 - < 50 cm (2)		
4	kein LRT	kein Lebensraumtyp nach FFH-Richtlinie		

## Räumliche Lage

<b>Lagebeschreibung</b>	Ostgrenze NSG Wittenbergener Heide, nördlich Freiluftschule		
<b>Nachbarnutzung/en</b>	Wald		
<b>Rechtswert (X)</b>	549984	<b>Hochwert (Y)</b>	5935867
<b>Bezirk</b>	Altona	<b>Naturraum</b>	Blankeneser Höhenzug (696.00)
<b>Stadtteil (OT-Nr.)</b>	Rissen (227)	<b>Gemarkung</b>	Rissen (201)
<b>Digitaler Grünplan</b>	<input type="checkbox"/> <b>Hafengesamtgebiet</b>	<input type="checkbox"/> <b>Ramsargebiet</b>	<input type="checkbox"/> <b>EG-Vogelschutzgeb.</b>
<b>Ausgleichsflächen</b>	<input type="checkbox"/> <b>Biosphärenreservat</b>	<input type="checkbox"/> <b>Nationalpark</b>	<input type="checkbox"/>
<b>NSG / ND / LSG</b>	NSG Wittenbergen [ HH-204 / Anteil: 100% ]		
<b>FFH-GEBIET</b>			
<b>Wasserschutzgebiet</b>			

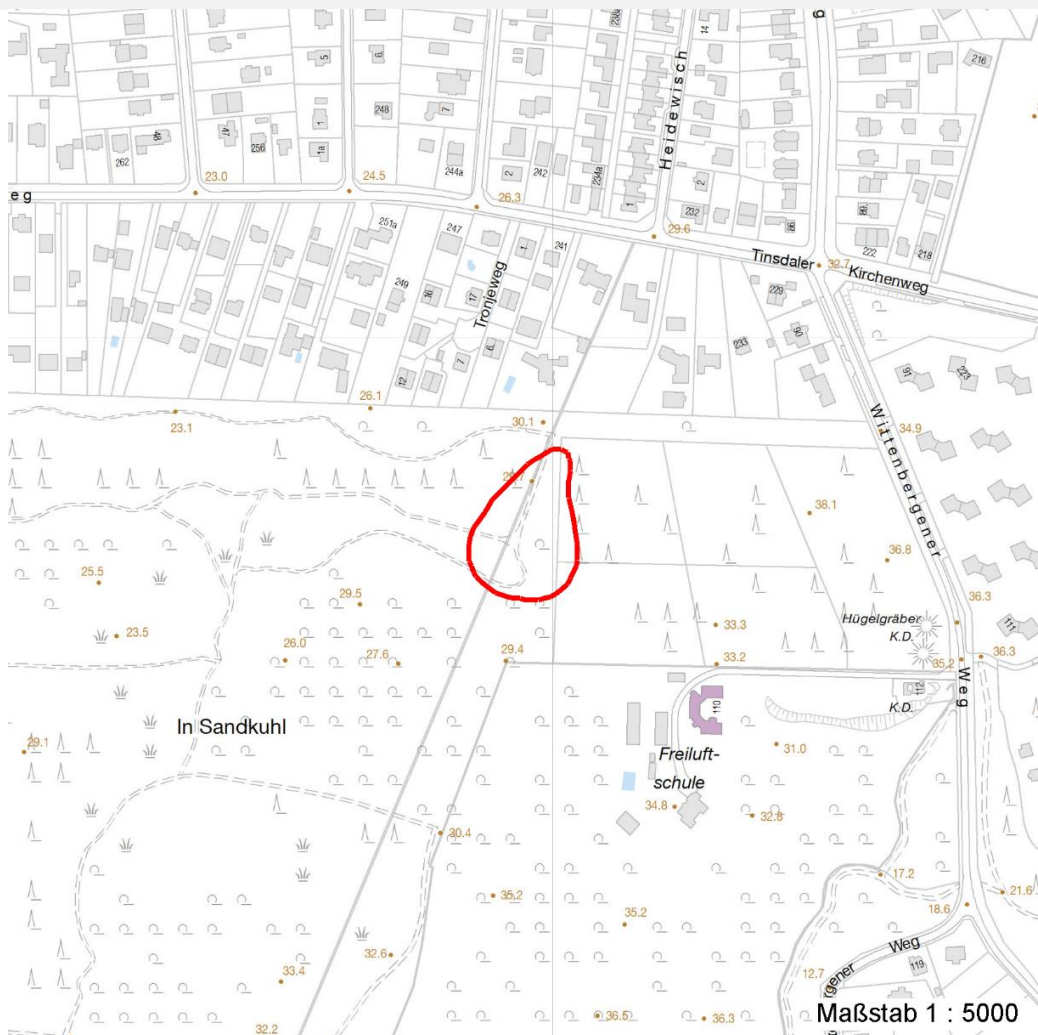
# Erhebungsbogen

**B**

<b>Projekt</b>	Biotopkartierung Hamburg	<b>Interne Nr.</b>	83
		<b>DK5   DK5-GK</b>	4834 5036
		<b>DK5 - Name</b>	Tinsdal
<b>Handlungsbedarf</b>	Nein	<b>Biotop-Nr.   alt</b>	60 27
<b>Bearbeitung</b>	NET	<b>Kartierung</b>	06.07.2001
<b>Räumliche Abbildung</b>	Fläche	<b>Fläche / Länge [m<sup>2</sup>/m]</b>	5417,2961
<b>Anzahl Abschnitte</b>	1	<b>Breite (lineare Abb.) [m]</b>	

## Räumliche Lage

Karte



## Weitere Erhebungsbögen

Interne Nr.	Interne Nr. Zuordnung	DK5	Biotop-Nr.	Kartierung	Zuordnung	DK5 (GK)	Biotop-Nr. (alt)
83	100	4834	60	31.07.2009	K	5036	27
83	3	4834	1	15.08.1982	/	4836	1
83	886	5034	1	15.05.1988	/	5036	1

Zuordnung: N = nachfolgende Kartierung, K = weitere Kartierungen (zeitlich vorher oder nachher)

## Foto

Interne Nr.	Index	Dateiname	Aufnahmerichtung
22798	0	4834_60_060701_1.JPG	

## Weitere Angaben

Merkmal	Wert
---------	------

Auswertung

22.04.2020

## Erhebungsbogen

**B**

<b>Projekt</b>	Biotopkartierung Hamburg	<b>Interne Nr.</b>	83	
		<b>DK5   DK5-GK</b>	<b>4834</b>	5036
<b>Handlungsbedarf</b>	Nein	<b>DK5 - Name</b>	Tinsdal	
<b>Bearbeitung</b>	NET	<b>Biotop-Nr.   alt</b>	<b>60</b>	27
<b>Räumliche Abbildung</b>	Fläche	<b>Kartierung</b>	06.07.2001	
<b>Anzahl Abschnitte</b>	1	<b>Fläche / Länge [m<sup>2</sup>/m]</b>	5417,2961	
		<b>Breite (lineare Abb.) [m]</b>		

### Weitere Angaben

Merkmal	Wert
Gefährdung / Einflüsse	Belastung durch Hunde. Zuwachsen der offenen Flächen.
Wertgesichtspunkte	Offene Sandflächen, Kratteichen
Maßnahmen	Erhalt des Biotops in der gegenwärtigen Ausprägung - 1.4 Kiefern entfernen, Eichen knicken.
Schutzvorschlag	NSG - Naturschutzgebiet

### Foto

<b>Fotodatei</b>	4834_60_060701_1.JPG	<b>Fotodatei</b>	
<b>Bildbeschreibung</b>		<b>Bildbeschreibung</b>	
<b>Aufnahmerichtung</b>		<b>Aufnahmerichtung</b>	



### Teilflächenbeschreibung

<b>Teilflächentyp</b>		<b>Teilflächen-Nr.</b>	1
<b>Biotoptyp</b>	Binnendüne mit Sandtrockenrasen (2000)	<b>Biotoptyp</b>	TDS
- <b>Zusatz</b>	trocken-warm, sonnenexponiert (tw)	- <b>gesetzl. Grundl.</b>	
<b>FFH-LRT</b>	kein Lebensraumtyp nach FFH-Richtlinie	<b>FFH-LRT</b>	kein LRT
<b>Beschreibung</b>		<b>Entw.potential LRT</b>	
		<b>Hauptfläche</b>	Ja
		<b>Flächenanteil</b>	60 %
		<b>FFH-Unters.Fläche</b>	Nein
		<b>Saatgutfläche</b>	Nein

# Erhebungsbogen

**B**

<b>Projekt</b>	Biotopkartierung Hamburg	<b>Interne Nr.</b>	83	
		<b>DK5   DK5-GK</b>	<b>4834</b>	5036
<b>Handlungsbedarf</b>	Nein	<b>DK5 - Name</b>	Tinsdal	
<b>Bearbeitung</b>	NET	<b>Biotop-Nr.   alt</b>	<b>60</b>	27
<b>Räumliche Abbildung</b>	Fläche	<b>Kartierung</b>	06.07.2001	
<b>Anzahl Abschnitte</b>	1	<b>Fläche / Länge [m²/m]</b>	5417,2961	
		<b>Breite (lineare Abb.) [m]</b>		

## Weitere Angaben

Merkmal	Wert
<b>Boden</b>	
Bodenart	S - Sand
Feuchte	3 - trocken
Stickstoffgehalt	3 - stickstoffarm
<b>Standort, Relief</b>	
Relief	Dünen
Neigung - Gelände	N4 - stark geneigt (18-27 %)
Ausrichtung	V - Verschiedene
Belichtung	7 - halbsonnig
Luft	windberuhigt
<b>Veg. - Deckg./Ant.</b>	
Gesamt	80 %
1. Baumschicht	40 %
Strauchschicht	20 %
1. Krautschicht	70 %
Moosschicht	3 %
<b>Veg. - Höhe</b>	
Gesamt, durchschn.	10.00 m

## Zeigerwerte der Pflanzenartenliste (Auswertung)

<b>Standort</b>	<b>Belichtung</b>	halbsonnig	6,9
<b>Boden</b>	<b>Feuchte</b>	mäßig trocken und wechsell trocken	3,8
	<b>Stickstoff (N)</b>	stickstoffarm	2,8
	<b>Reaktion</b>	sauer	2,7
<b>Vegetation</b>	<b>Mahdverträglichkeit</b>	schnittempfindlich bis mäßig schnittverträglich	4
<b>Zeigerwerte</b>	<b>Futterwert</b>	geringwertiges Futter	2,8
	<b>Wechselfeuchteanzeiger</b>		2
	<b>Giftpflanzen</b>		1
	<b>Überschw.anzeiger</b>		0

## Pflanzenartenliste

Gruppe / Pflanzenart	MS	M	W	Vs	St	PA	Ph	Sz	VS	V	G	cf	Rote Liste					
													§	HH	ND	SH	D	
<b>Tracheobionta (Gefäßpflanzen)</b>																		
Agrostis capillaris (Rotes Straußgras)	7	h		K1														
Carex arenaria (Sand-Segge)	7	h		K1										3			V	
Carex pilulifera (Pillen-Segge)	7	w		K1														
Corynephorus canescens (Silbergras)	7	z		K1											3		V	
Deschampsia flexuosa (Draht-Schmiele)	7	h		K1														
Epilobium angustifolium (Schmalblättriges Weidenröschen)	7	w		K1														
Fagus sylvatica (Rotbuche)	7	w		B1														
Impatiens parviflora (Kleinblütiges Springkraut)	7	w		K1														
Melampyrum pratense (Wiesen-Wachtelweizen)	7	z		K1											2		V	
Nardus stricta (Borstgras)	7	h		K1											2		3	V

# Erhebungsbogen

**B**

<b>Projekt</b>	Biotopkartierung Hamburg	<b>Interne Nr.</b>	83	
		<b>DK5   DK5-GK</b>	<b>4834</b>	5036
<b>Handlungsbedarf</b>	Nein	<b>DK5 - Name</b>	Tinsdal	
<b>Bearbeitung</b>	NET	<b>Biotop-Nr.   alt</b>	<b>60</b>	27
<b>Räumliche Abbildung</b>	Fläche	<b>Kartierung</b>	06.07.2001	
<b>Anzahl Abschnitte</b>	1	<b>Fläche / Länge [m<sup>2</sup>/m]</b>	5417,2961	
		<b>Breite (lineare Abb.) [m]</b>		

## Pflanzenartenliste

Gruppe / Pflanzenart	MS	M	W	Vs	St	PA	Ph	Sz	VS	V	G	cf	§	Rote Liste			
														HH	ND	SH	D
Pinus sylvestris (Wald-Kiefer)	7	w		K1													
Pinus sylvestris (Wald-Kiefer)	7	z		B1													
Prunus serotina (Späte Traubenkirsche)	7	z		S													
Quercus robur (Stiel-Eiche)	7	h		B1													
Quercus robur (Stiel-Eiche)	7	w		K1													
Rumex acetosella (Kleiner Sauerampfer)	7	z		K1													
Scorzoneroidees autumnalis (Herbst-Löwenzahn)	7	z		K1													
Sorbus aucuparia (Eberesche)	7	w		K1													
Sorbus aucuparia (Eberesche)	7	z		S													
<b>Anzahl Rote Liste Arten</b>														<b>4</b>	<b>4</b>	<b>1</b>	
<b>Anzahl Arten</b>														<b>16</b>			

MS: Mengensystem; M: Mengenangabe, W: Bewertung der Art (FFH-Monitoring), Vs: Vegetationsschicht, St: Status, PA: Autor Phänologie; Ph: Phänologie, Sz: Soziabilität, VS: Vitalitätssystem; V: Vitalität, G: Geschlecht, cf: unsichere Bestimmung, §: Schutz nach BNatSchG, HH: Rote Liste Hamburg, Nds: Rote Liste Niedersachsen, SH: Rote Liste Schleswig-Holstein, D: Rote Liste Deutschland

## Teilflächenbeschreibung

<b>Teilflächentyp</b>		<b>Teilflächen-Nr.</b>	2
<b>Biotoptyp</b>	Bodensaurer Eichen-Birken-Wald trockener bis frischer Sandböden (2000)	<b>Biotoptyp</b>	WQT
<b>- Zusatz</b>	schwaches bis mittleres Baumholz, Brusthöhendurchmesser 13 - < 50 cm (2)	<b>- gesetzl. Grundl.</b>	
<b>FFH-LRT Beschreibung</b>	kein Lebensraumtyp nach FFH-Richtlinie	<b>FFH-LRT Entw.potential LRT</b>	kein LRT
		<b>Hauptfläche Flächenanteil</b>	40 %
		<b>FFH-Unters.Fläche</b>	Nein
		<b>Saatgutfläche</b>	Nein

## Weitere Angaben

Merkmal	Wert
<b>Standort, Relief</b>	
Zusätze - Btyp	wn - Niederwald (Stockausschläge) dü - auf Dünen