

Erhebungsbogen

B

Projekt	Biotopkartierung Hamburg, Datenbestand aus FoxPro	Interne Nr.	74	
		DK5 DK5-GK	4834	4836
Handlungsbedarf	Nein	DK5 - Name	Tinsdal	
Bearbeitung	TES	Biotop-Nr. alt	5	6
Räumliche Abbildung	Fläche	Kartierung	15.08.1982	
Anzahl Abschnitte	1	Fläche / Länge [m²/m]	5180,127	
		Breite (lineare Abb.) [m]		

Gesetzlicher Schutz § 14 (2) 2.3 Feldgehölze **Schutz nur teilweise** Ja

Gesamtbewertung 6 Wertvoll

- Alter
- Belastungsgrad
- Ökolog. Funktion
- Seltenheit

Bestandsbeschreibung

Lichtes, artenarmes Birkenwäldchen am Rand der heute größtenteils bebauten Tinsdaler Feldmark. Feldgehölz WGT.

Die vollkommen dominierenden Sandbirken haben alle die gleiche Höhe und einen Stammdurchmesser von 5 bis 15 cm. Eine Strauchschicht fehlt fast vollkommen.

Der Boden wird von einer dichten Grasdecke aus Honiggras und Rotem Straußgras bedeckt.

Nutzungsbenachbarung: Reitstallgelände

Wertstufe: 6

Spezielle Nutzungen: Extensiver Holzeinschlag für Kaminzwecke

Nutzungsintensität: keine

Vorkommende Pflanzengesellschaften: Keine

Vorkommen an Biotoptypen

1	TF	Typ	HF	F.Anteil
2	BTYP	Biotoptyp		- gesetzl. Grundl.
3	Zusatz	Zusatz zum Biotoptypen		
4	LRT	Lebensraumtyp		

1 1 Ja 100 %

2 HGT Naturnahes Gehölz trockener Standorte (2000)

Räumliche Lage

Lagebeschreibung Tinsdal, Streckenland nördlich der Bebauung am Leuchtturmweg

Nachbarnutzung/en

Rechtswert (X) 549179

Bezirk Altona

Stadtteil (OT-Nr.) Rissen (227)

Digitaler Grünplan

Hafengesamtgebiet

Ramsargebiet

EG-Vogelschutzgeb.

Ausgleichsflächen

Biosphärenreservat

Nationalpark

NSG / ND / LSG

LSG Altona-Südwest, Ottensen, Othmarschen, Klein Flottbek, Nienstedten, Dockenhuden, Blankenese, Rissen [HH-2003 / Anteil: 100%], NSG Wittenbergen [HH-204 / Anteil: < 1%]

FFH-GEBIET

Wasserschutzgebiet

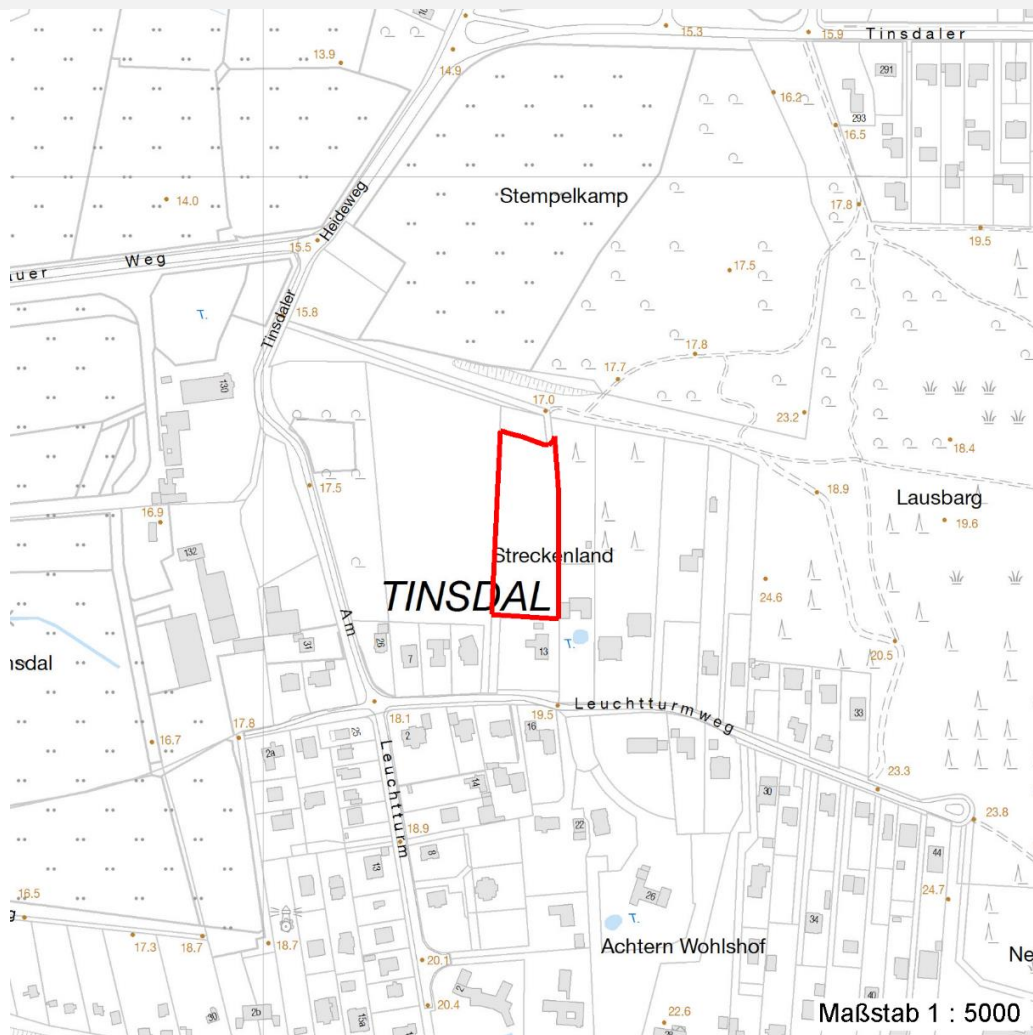
Erhebungsbogen

B

Projekt	Biotopkartierung Hamburg, Datenbestand aus FoxPro	Interne Nr.	74	
		DK5 DK5-GK	4834	4836
		DK5 - Name	Tinsdal	
Handlungsbedarf	Nein	Biotop-Nr. alt	5	6
Bearbeitung	TES	Kartierung	15.08.1982	
Räumliche Abbildung	Fläche	Fläche / Länge [m²/m]	5180,127	
Anzahl Abschnitte	1	Breite (lineare Abb.) [m]		

Räumliche Lage

Karte



Weitere Erhebungsbögen

Interne Nr.	Interne Nr. Zuordnung	DK5	Biotop-Nr.	Kartierung	Zuordnung	DK5 (GK)	Biotop-Nr. (alt)
74	75	4834	5	06.07.2001	K	4836	6
74	76	4834	5	29.05.2009	K	4836	6
74	115488	4834	5	23.08.2017	K	4836	6

Zuordnung: N = nachfolgende Kartierung, K = weitere Kartierungen (zeitlich vorher oder nachher)

Weitere Angaben

Merkmal	Wert
Auswertung	
Wertgesichtspunkte	Naturverjüngung Dominanz von Laubgehölzen artenarme Ausprägung
Maßnahmen	keine Angaben - 0

Erhebungsbogen

B

Projekt	Biotopkartierung Hamburg, Datenbestand aus FoxPro	Interne Nr.	74	
		DK5 DK5-GK	4834	4836
Handlungsbedarf	Nein	DK5 - Name	Tinsdal	
Bearbeitung	TES	Biotop-Nr. alt	5	6
Räumliche Abbildung	Fläche	Kartierung	15.08.1982	
Anzahl Abschnitte	1	Fläche / Länge [m²/m]	5180,127	
		Breite (lineare Abb.) [m]		

Teilflächenbeschreibung

Teilflächentyp		Teilflächen-Nr.	1
Biotoptyp	Naturnahes Gehölz trockener Standorte (2000)	Biotoptyp	HGT
- Zusatz		- gesetzl. Grundl.	
FFH-LRT		FFH-LRT	
Beschreibung	Standort: Substrat: keine Angaben, da alter B-Bogen (natürlich)	Entw.potential LRT	
		Hauptfläche	Ja
		Flächenanteil	100 %
		FFH-Unters.Fläche	Nein
		Saatgutfläche	Nein

Weitere Angaben

Merkmal	Wert
Standort, Relief	
Relief	eben

Zeigerwerte der Pflanzenartenliste (Auswertung)

Standort	Belichtung	halbsonnig bis halbschattig	6,5
Boden	Feuchte	mäßig feucht und wechselfeucht	5,8
	Stickstoff (N)	mäßig bis stickstoffarm	4,1
	Reaktion	mäßig sauer bis sauer	4
Vegetation	Mahdverträglichkeit	mäßig schnittverträglich (erster Schnitt nicht vor 1. Juli)	4,8
Zeigerwerte	Futterwert	sehr geringwertiges Futter	2,2
	Wechselfeuchteanzeiger		1
	Giftpflanzen		0
	Überschw.anzeiger		0

Pflanzenartenliste

Gruppe / Pflanzenart	MS	M	W	Vs	St	PA	Ph	Sz	VS	V	G	cf	§	Rote Liste			
														HH	ND	SH	D
Tracheobionta (Gefäßpflanzen)																	
Agrostis capillaris (Rotes Straußgras)	7	X		K1													
Betula pendula (Hänge-Birke)	7	X		B1													
Dryopteris carthusiana agg. (Artengruppe Dorniger Wurmfarne)	7	X		K1													
Frangula alnus (Faulbaum)	7	X		S													
Galeobdolon luteum (Echte Goldnessel)	7	X		K1										V			
Galeopsis tetrahit (Gewöhnlicher Hohlzahn)	7	X		K1													
Holcus lanatus (Wolliges Honiggras)	7	X		K1													
Juncus effusus (Flutter-Binse)	7	X		K1													
Quercus robur (Stiel-Eiche)	7	X		B1													
Rumex acetosella (Kleiner Sauerampfer)	7	X		K1													
Sorbus aucuparia (Eberesche)	7	X		B1													

Erhebungsbogen

B

Projekt	Biotopkartierung Hamburg, Datenbestand aus FoxPro	Interne Nr.	74	
		DK5 DK5-GK	4834	4836
Handlungsbedarf	Nein	DK5 - Name	Tinsdal	
Bearbeitung	TES	Biotop-Nr. alt	5	6
Räumliche Abbildung	Fläche	Kartierung	15.08.1982	
Anzahl Abschnitte	1	Fläche / Länge [m²/m]	5180,127	
		Breite (lineare Abb.) [m]		

Pflanzenartenliste														Rote Liste			
Gruppe / Pflanzenart	MS	M	W	Vs	St	PA	Ph	Sz	VS	V	G	cf	§	HH	ND	SH	D
	Anzahl Rote Liste Arten													1			
	Anzahl Arten													11			

MS: Mengensystem; M: Mengenangabe, W: Bewertung der Art (FFH-Monitoring), Vs: Vegetationsschicht, St: Status, PA: Autor Phänologie; Ph: Phänologie, Sz: Soziabilität, VS: Vitalitätssystem; V: Vitalität, G: Geschlecht, cf: unsichere Bestimmung, §: Schutz nach BNatSchG, HH: Rote Liste Hamburg, Nds: Rote Liste Niedersachsen, SH: Rote Liste Schleswig-Holstein, D: Rote Liste Deutschland