

Erhebungsbogen

B

Projekt	Biotopkartierung Hamburg, Datenbestand aus FoxPro	Interne Nr.	39	
		DK5 DK5-GK	4834	4836
Handlungsbedarf	Nein	DK5 - Name	Tinsdal	
Bearbeitung	TES	Biotop-Nr. alt	3	3
Räumliche Abbildung	Fläche	Kartierung	15.08.1982	
Anzahl Abschnitte	8	Fläche / Länge [m²/m]	18650,4358	
		Breite (lineare Abb.) [m]		

Gesetzlicher Schutz § 30 (2) 3.1 Offene Binnendünen **Schutz nur teilweise** **Nein**

Gesamtbewertung 8 Hochgradig wertvoll

- Alter
- Belastungsgrad
- Ökolog. Funktion
- Seltenheit

Bestandsbeschreibung

Weitgehend vegetationsfreie Binnendüne TD.
Die ursprünglich durch Winderosion entstandene Form ist auf Grund des starken Vertritts (Kinderspielplatz) nicht mehr erkennbar.
Insbesondere entlang der Wege ist der Sand durch eingetragene Humusteilchen grau gefärbt.
Auf der größten Düne tritt der graue Podsolhorizont zutage (Teilfläche 4).
Insbesondere in den kleinen Dünen erfolgt vom Rand her die natürliche Festlegung durch Strandseege, Borstgras, Sibergras und Draht-Schmiele.
Vereinzelt stehen in den Flächen solitäre Kratteichen und alte Kiefern.
8 Teilflächen.
Nutzungsbenachbarung: keine

Wertstufe: 8

Spezielle Nutzungen: Naherholung

Nutzungsintensität: keine

Vorkommende Pflanzengesellschaften: O.A

Vorkommen an Biotoptypen

1	TF	Typ	HF	F.Anteil
2	BTYP	Biotoptyp		- gesetzl. Grundl.
3	Zusatz	Zusatz zum Biotoptypen		
4	LRT	Lebensraumtyp		
1	1		Ja	100 %
2	TD	Binnendüne, unbewaldet (2000)		
4	kein LRT	kein Lebensraumtyp nach FFH-Richtlinie		

Räumliche Lage

Lagebeschreibung	Wittenbergener Heide, verstreut mehrmals in der Gemarkung		
Nachbarnutzung/en			
Rechtswert (X)	549542	Hochwert (Y)	5935717
Bezirk	Altona	Naturraum	Blankeneser Höhenzug (696.00)
Stadtteil (OT-Nr.)	Rissen (227)	Gemarkung	Rissen (201)

Projekt	Biotopkartierung Hamburg, Datenbestand aus FoxPro	Interne Nr.	39	
		DK5 DK5-GK	4834	4836
		DK5 - Name	Tinsdal	
Handlungsbedarf	Nein	Biotop-Nr. alt	3	3
Bearbeitung	TES	Kartierung	15.08.1982	
Räumliche Abbildung	Fläche	Fläche / Länge [m²/m]	18650,4358	
Anzahl Abschnitte	8	Breite (lineare Abb.) [m]		

Räumliche Lage

Digitaler Grünplan **Hafengesamtgebiet** **Ramsargebiet** **EG-Vogelschutzgeb.**

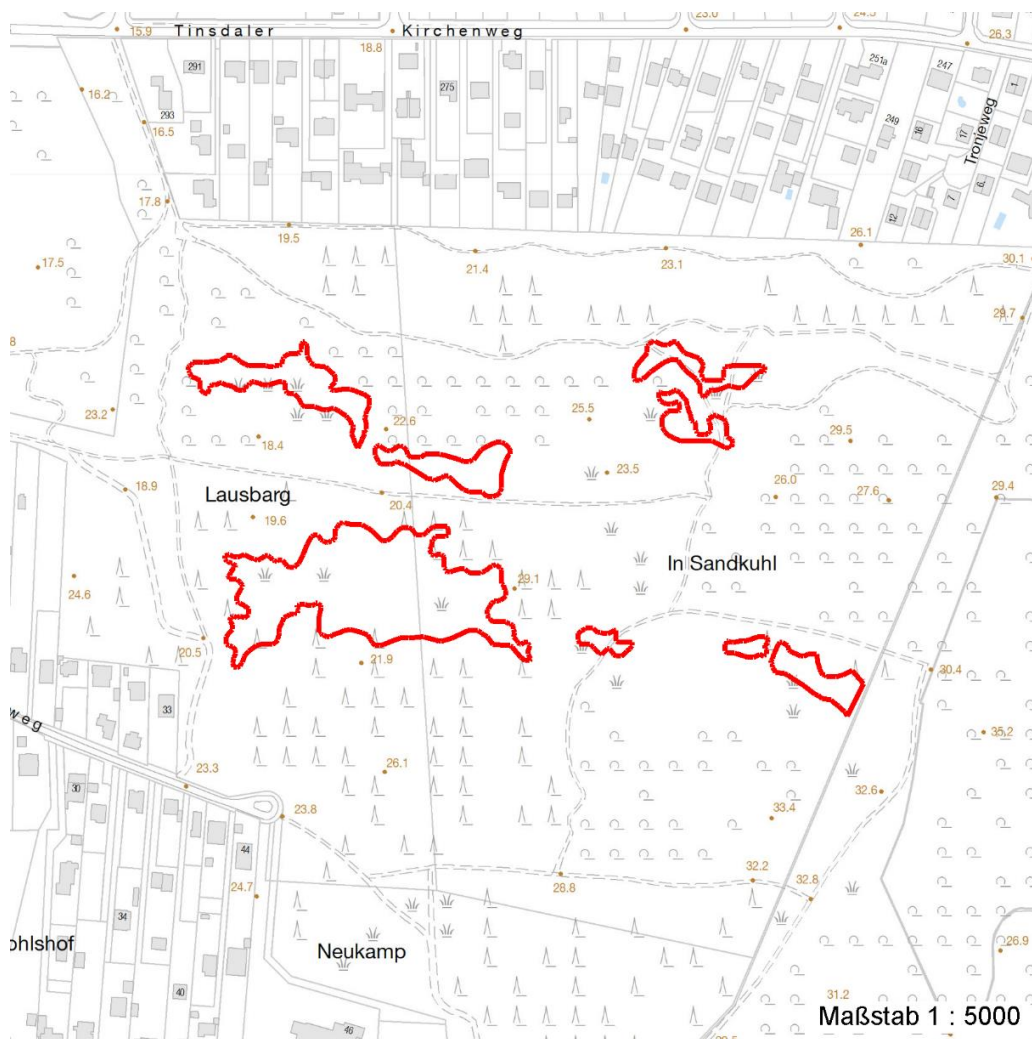
Ausgleichsflächen **Biosphärenreservat** **Nationalpark**

NSG / ND / LSG NSG Wittenbergen [HH-204 / Anteil: 100%]

FFH-GEBIET

Wasserschutzgebiet

Karte



Weitere Erhebungsbögen

Interne Nr.	Interne Nr. Zuordnung	DK5	Biotop-Nr.	Kartierung	Zuordnung	DK5 (GK)	Biotop-Nr. (alt)
39	84	4834	21	06.07.2001	N	4836	27
39	70	4834	22	06.07.2001	N	4836	28
39	66	4834	23	06.07.2001	N	4836	29
39	57	4834	27	06.07.2001	N	4836	33
39	29	4834	28	06.07.2001	N	4836	34

Zuordnung: N = nachfolgende Kartierung, K = weitere Kartierungen (zeitlich vorher oder nachher)

Erhebungsbogen

B

Projekt	Biotopkartierung Hamburg, Datenbestand aus FoxPro	Interne Nr.	39	
		DK5 DK5-GK	4834	4836
Handlungsbedarf	Nein	DK5 - Name	Tinsdal	
Bearbeitung	TES	Biotop-Nr. alt	3	3
Räumliche Abbildung	Fläche	Kartierung	15.08.1982	
Anzahl Abschnitte	8	Fläche / Länge [m²/m]	18650,4358	
		Breite (lineare Abb.) [m]		

Weitere Angaben

Merkmal	Wert
Auswertung	
Gefährdung / Einflüsse	Trittbelastung durch Erholungsnutzung
Wertgesichtspunkte	Vorkommen seltener Arten artenarme Ausprägung Wertvoller, seltener Biotop
zoologisch bedeutsame Strukturen	Offene trockene Sandflächen
Bedeutung für Tiergruppe	Insekten
Maßnahmen	Erhalt des Biotops in der gegenwärtigen Ausprägung - 1.4

Teilflächenbeschreibung

Teilflächentyp		Teilflächen-Nr.	1
Biototyp	Binnendüne, unbewaldet (2000)	Biototyp	TD
- Zusatz		- gesetzl. Grundl.	
FFH-LRT	kein Lebensraumtyp nach FFH-Richtlinie	FFH-LRT	kein LRT
Beschreibung		Entw.potential LRT	
Standort: Substrat: Sand (natürlich)		Hauptfläche	Ja
		Flächenanteil	100 %
		FFH-Unters.Fläche	Nein
		Saatgutfläche	Nein

Weitere Angaben

Merkmal	Wert
Boden	
Feuchte	3 - trocken
Stickstoffgehalt	3 - stickstoffarm
Standort, Relief	
Relief	keine Angaben, da alter B-Bogen
Belichtung	8 - sonnig
Luft	keine Besonderheiten

Zeigerwerte der Pflanzenartenliste (Auswertung)

Standort	Belichtung	halbsonnig	7,1
Boden	Feuchte	frisch und mäßig frisch	4,8
	Stickstoff (N)	sehr stickstoffarm	2,4
	Reaktion	sauer	2,5
Vegetation	Mahdverträglichkeit	schnittempfindlich bis mäßig schnittverträglich	3,9
Zeigerwerte	Futterwert	sehr geringwertiges Futter	2,4
	Wechselfeuchteanzeiger		2
	Giftpflanzen		0
	Überschw.anzeiger		0

Erhebungsbogen

B

Projekt	Biotopkartierung Hamburg, Datenbestand aus FoxPro	Interne Nr.	39	
		DK5 DK5-GK	4834	4836
Handlungsbedarf	Nein	DK5 - Name	Tinsdal	
Bearbeitung	TES	Biotop-Nr. alt	3	3
Räumliche Abbildung	Fläche	Kartierung	15.08.1982	
Anzahl Abschnitte	8	Fläche / Länge [m²/m]	18650,4358	
		Breite (lineare Abb.) [m]		

Pflanzenartenliste

Gruppe / Pflanzenart	MS	M	W	Vs	St	PA	Ph	Sz	VS	V	G	cf	§	Rote Liste				
														HH	ND	SH	D	
Tracheobionta (Gefäßpflanzen)																		
Carex arenaria (Sand-Segge)	7	X		K1											3		V	
Corynephorus canescens (Silbergras)	7	X		K1											3		V	
Deschampsia cespitosa (Rasen-Schmiele)	7	X		K1														
Deschampsia flexuosa (Draht-Schmiele)	7	X		K1														
Festuca ovina (Schaf-Schwingel)	7	X		K1											V		V	V
Juncus effusus (Flatter-Binse)	7	X		K1														
Nardus stricta (Borstgras)	7	X		K1											2		3	V
Pinus sylvestris (Wald-Kiefer)	7	X		B1														
Quercus robur (Stiel-Eiche)	7	X		B1														
														Anzahl Rote Liste Arten				
														Anzahl Arten				
														9				

MS: Mengensystem; M: Mengenangabe, W: Bewertung der Art (FFH-Monitoring), Vs: Vegetationsschicht, St: Status, PA: Autor Phänologie; Ph: Phänologie, Sz: Soziabilität, VS: Vitalitätssystem; V: Vitalität, G: Geschlecht, cf: unsichere Bestimmung, §: Schutz nach BNatSchG, HH: Rote Liste Hamburg, Nds: Rote Liste Niedersachsen, SH: Rote Liste Schleswig-Holstein, D: Rote Liste Deutschland