

Erhebungsbogen

B

Projekt	Biotopkartierung Hamburg		Interne Nr.	36
			DK5 DK5-GK	4834 4836
Handlungsbedarf	Nein		DK5 - Name	Tinsdal
Bearbeitung	BUC	Kopie Nein	Biotop-Nr. alt	25 31
Räumliche Abbildung	Fläche		Kartierung	29.05.2009
Anzahl Abschnitte	1		Fläche / Länge [m²/m]	19356,8738
			Breite (lineare Abb.) [m]	

Gesetzlicher Schutz	§ 30 (2) 3. Offene Binnendünen, Zwergstrauch- und Ginsterheiden, Borstgrasrasen, Trockenrasen, Wälder und Gebüsche trockenwarmer Standorte	Schutz nur teilweise	Nein
----------------------------	--	-----------------------------	-------------

Gesamtbewertung	8	Hochgradig wertvoll
– Alter	5	Biotop mittleren Alters, 20 bis 50 Jahre
– Belastungsgrad	5	Flächenhaft mittlere oder örtlich starke Belastung
– Ökolog. Funktion	8	Wertbestimmender Bestandteil eines wertvollen Biotopkomplexes oder für den regionalen Biotopverbund.
– Seltenheit	8	Sehr seltener Biotoptyp, hohe Anteile seltener oder bedrohter Pflges., gesättigtes Artenspektrum, RL-Arten

Bestandsbeschreibung

Großflächiger Komplex aus Sandheide, Silbergrasfluren, sonstigen Magerrasen und Borstgrasrasen. Ein Teil der Flächen ist seit langer Zeit als Offenlandbiotop vorhanden. Andere Bereiche wurden erst in den letzten Jahren durch Pflegemaßnahmen verjüngt (Heide) und durch Rodungen vergrößert. Die Sandheiden bestehen im wesentlichen aus Besenheide und Drahtschmiele, die Silbergrasfluren aus Silbergras und Sandsegge und die sonstigen Magerrasen aus Drahtschmiele, Kleinem Sauerampfer, Johanniskraut u. a. Das Vorkommen vom Kleinen Vogelfuß konnte nicht bestätigt werden. In der Fläche gibt es zahlreiche kleine, offene Sandflächen mit dem Vorkommen von spezialisierten Insekten.

Die gesamte Fläche wird von mehreren Wegen gequert und somit durch Tritt und Hunde beeinträchtigt, außerdem wirkt sich bereits wieder eine deutliche Verbuschung mit Eiche und Birke negativ auf die Fläche aus.

Da die verschiedenen Heide- und Magerrasenflächen mosaikartig miteinander verzahnt sind, wurde für alle Biotope eine gemeinsame Artenliste angelegt.

Vorkommen an Biotoptypen

1	TF	Typ	HF	F.Anteil
2	BTYP	Biotoptyp		- gesetzl. Grundl.
3	Zusatz	Zusatz zum Biotoptypen		
4	LRT	Lebensraumtyp		
1	1		Ja	70 %
2	TDC	Binnendüne mit Sandheide (2000)		
4	2310	Trockene Sandheiden mit Calluna und Genista [Dünen im Binnenland]		
1	2			15 %
2	TDS	Binnendüne mit Sandtrockenrasen (2000)		
4	2330	Dünen mit offenen Grasflächen mit Corynephorus und Agrostis [Dünen im Binnenland]		
1	3			10 %
2	TMS	Silbergrasflur (2000)		
1	4			5 %
2	TDO	Binnendüne ohne Bewuchs (2000)		
3	wn	Niederwald (Stockausschläge) (wn)		

Räumliche Lage

Lagebeschreibung	NSG Wittenbergener Heide, Ostgrenze, In Sandkuhl		
Nachbarnutzung/en	Wald		
Rechtswert (X)	549845	Hochwert (Y)	5935604
Bezirk	Altona	Naturraum	Blankeneser Höhenzug (696.00)
22.04.2020			

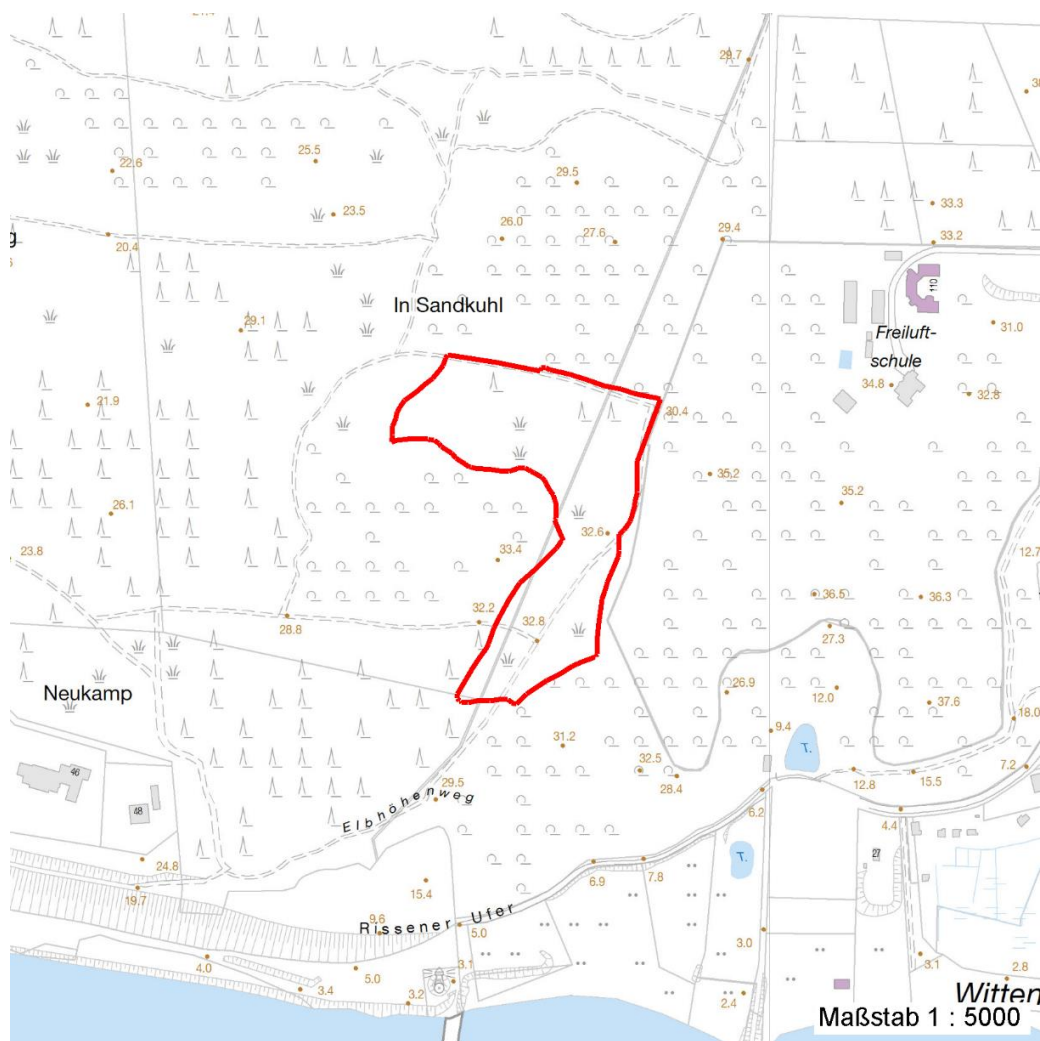
Erhebungsbogen

B

Projekt	Biotopkartierung Hamburg	Interne Nr.	36
		DK5 DK5-GK	4834 4836
		DK5 - Name	Tinsdal
Handlungsbedarf	Nein	Biotop-Nr. alt	25 31
Bearbeitung	BUC	Kartierung	29.05.2009
Räumliche Abbildung	Fläche	Fläche / Länge [m²/m]	19356,8738
Anzahl Abschnitte	1	Breite (lineare Abb.) [m]	

Räumliche Lage

Stadtteil (OT-Nr.)	Rissen (227)	Gemarkung	Rissen (201)
Digitaler Grünplan	Hafengesamtgebiet	Ramsargebiet	EG-Vogelschutzgeb.
Ausgleichsflächen	Biosphärenreservat	Nationalpark	
NSG / ND / LSG	NSG Wittenbergen [HH-204 / Anteil: 100%]		
FFH-GEBIET			
Wasserschutzgebiet			
Karte			



Weitere Erhebungsbögen

Interne Nr.	Interne Nr. Zuordnung	DK5	Biotop-Nr.	Kartierung	Zuordnung	DK5 (GK)	Biotop-Nr. (alt)
36	35	4834	25	06.07.2001	K	4836	31
36	87123	4834	81	03.09.2014	N		

Zuordnung: N = nachfolgende Kartierung, K = weitere Kartierungen (zeitlich vorher oder nachher)

Erhebungsbogen

B

Projekt	Biotopkartierung Hamburg	Interne Nr.	36
		DK5 DK5-GK	4834 4836
Handlungsbedarf	Nein	DK5 - Name	Tinsdal
Bearbeitung	BUC	Biotop-Nr. alt	25 31
Räumliche Abbildung	Fläche	Kartierung	29.05.2009
Anzahl Abschnitte	1	Fläche / Länge [m²/m]	19356,8738
		Breite (lineare Abb.) [m]	

Foto

Interne Nr.	Index	Dateiname	Aufnahmerichtung
13427	0	4834_25_290509_1.JPG	

Weitere Angaben

Merkmal	Wert
Auswertung	
Gefährdung / Einflüsse	Eutrophierung Verbuschung Trittschäden
Wertgesichtspunkte	Strukturvielfalt Vorkommen seltener Arten Zoologisch sehr wertvoll
zoologisch bedeutsame Strukturen	Offene trockene Sandflächen
Bedeutung für Tiergruppe	Heuschrecken
Ziele der Entwicklung	Vielfältiger Trockenstandort
Maßnahmen	Regelung Fussgängerverkehr, Fahrverkehr etc beginnende verbuschung ggf. durch Schafbeweidung zurückdrängen

Foto

Fotodatei	4834_25_290509_1.JPG	Fotodatei
Bildbeschreibung		Bildbeschreibung
Aufnahmerichtung		Aufnahmerichtung



Erhebungsbogen

B

Projekt	Biotopkartierung Hamburg	Interne Nr.	36	
		DK5 DK5-GK	4834	4836
Handlungsbedarf	Nein	DK5 - Name	Tinsdal	
Bearbeitung	BUC	Biotop-Nr. alt	25	31
Räumliche Abbildung	Fläche	Kartierung	29.05.2009	
Anzahl Abschnitte	1	Fläche / Länge [m²/m]	19356,8738	
		Breite (lineare Abb.) [m]		

Teilflächenbeschreibung

Teilflächentyp		Teilflächen-Nr.	1
Biotoptyp	Binnendüne mit Sandheide (2000)	Biotoptyp	TDC
- Zusatz		- gesetzl. Grundl.	
FFH-LRT	Trockene Sandheiden mit Calluna und Genista [Dünen im Binnenland]	FFH-LRT	2310
Beschreibung	Standort: Offene Flächen	Entw.potential LRT	
		Hauptfläche	Ja
		Flächenanteil	70 %
		FFH-Unters.Fläche	Nein
		Saatgutfläche	Nein

Weitere Angaben

Merkmal	Wert
Boden	
Bodenart	S - Sand
Feuchte	3 - trocken
Stickstoffgehalt	3 - stickstoffarm
Standort, Relief	
Relief	Leicht bewegt
Neigung - Gelände	N2 - schwach geneigt (3,5-9 %)
Ausrichtung	V - Verschiedene
Belichtung	8 - sonnig
Luft	keine Besonderheiten
Veg. - Deckg./Ant.	
Gesamt	80 %
Strauchschicht	5 %
1. Krautschicht	80 %
Veg. - Höhe	
Gesamt, durchschn.	0.30 m

FFH-Bewertungen (HH)

Lebensraumtyp / Parameter	Wertstufe A	Wertstufe B	Wertstufe C	Wert / Begründung	Z
2310 (HH) Trockene Sandheiden mit Calluna und Genista [Dünen im Binnenland]					C
Habitatstrukturen					C
Wuchsformen;	günstig	mittel	ungünstig		B
Zwergsträucher; Deckung %	> 60%	40-60%	< 40%		B
niedrigwüchsige Kräuter; geschätzter Anteil	hoch	gering	gering		B
Rosettenpflanzen; geschätzter Anteil	hoch	gering	keine		B
Moose; geschätzter Anteil	hoch	gering	keine		B
Flechten; geschätzter Anteil	hoch	gering	keine		B
Anzahl Wuchsformen;	5	4	< 4		A
Entwicklungsphasen;	günstig	mittel	ungünstig		B
Vorkommen aller Phasen;	ja	nein	nein		B
Aufwertungskriterium: Diversität über die einzelne Fläche hinaus					

Erhebungsbogen

B

Projekt	Biotopkartierung Hamburg		Interne Nr.	36
			DK5 DK5-GK	4834 4836
			DK5 - Name	Tinsdal
Handlungsbedarf	Nein		Biotop-Nr. alt	25 31
Bearbeitung	BUC	Kopie	Nein	Kartierung
Räumliche Abbildung	Fläche			29.05.2009
Anzahl Abschnitte	1			Fläche / Länge [m²/m]
				19356,8738
				Breite (lineare Abb.) [m]

FFH-Bewertungen (HH)

Lebensraumtyp / Parameter	Wertstufe A	Wertstufe B	Wertstufe C	Wert / Begründung	Z
Mikrorelief;	günstig	mittel	ungünstig		B
Offene Bodenstellen; Deckungsgrad in % oder geschätzter Anzahl der Kleinformen: hoch, gering, keine	5-25%	< 5%	keine		B
Kaninchenbauten; Deckungsgrad in % oder geschätzter Anzahl der Kleinformen: hoch, gering, keine	hoch	gering	keine		B
Hinweise auf die typische Fauna; Wohnröhren v. Insekten; Anzahl der Wohnröhren: hoch, gering, keine	günstig	mittel	ungünstig		C
Ameisenhaufen; alt = hohe, alte Bauten; flach = flache Bauten	hoch	gering	keine		B
Beeinträchtigungen					C
Störungen des Standortes; Degradationszeiger; Anteil Degradationszeiger (Adlerfarn, hochwüchsige Gräser)	günstig	mittel	ungünstig		B
Abstand zu Emittenten;	< 10%	10-25%	> 25%		B
Untypische Vegetationsaspekte; Gehölze;	groß	gering	kein		A
hochwüchsige Gräser;	günstig	mittel	ungünstig		B
Neophyten;	< 10%	10-25%	> 25%		A
Nutzungen;	< 10%	10-25%	> 25%		B
Trittschäden;	keine	wenig	zahlreich		A
Müllablagerungen;	günstig	mittel	ungünstig		B
hörbarer, dauerh. Lärm;	keine	gering	stark		B
	keine	gering	stark		B
Arteninventar	kein	deutl.	stark		A
					B

FFH-Bewertungen (BFN)

		Wert	AZ	Z
1	Lebensraumtyp			
3	Arteninventar , Gesamtbewertung, 1..n - Parameter mit Kriterien A/B/C			
4	Habitatstruktur , Gesamtbewertung, 1..n - Parameter mit Kriterien A/B/C			
5	Beeinträchtigungen , Gesamtbewertung, 1..n - Parameter mit Kriterien A/B/C			
	Zustandsbewertung: AZ – Vorgabewert , Z – von AZ abweichend festgelegte Zustandsbewertung			
1	2310 (BFN) Trockene Sandheiden mit Calluna und Genista [Dünen im Binnenland]		B	
3	Arteninventar		B	
3.2	Arteninventar, Zahl LRT-typischer Arten			
	A: >= 6 Arten ; darunter Vorkommen von Genista			
	B: 3-5 Arten		B	
	C: 1-2 Arten			
4	Habitatstrukturen		B	
4.2	Altersphasen (Flächenanteil in % pro Phase angeben)			
	A: alle vier Altersphasen vorhanden und Degenerationsphase nimmt < 50 % der Fläche ein		A	
	B: höchstens drei Altersphasen vorhanden oder Degenerationsphase nimmt 50-75 % der Fläche ein			
	C: Degenerationsphase nimmt > 75 % der Fläche ein			
4.2	Flächenanteil offener Sandstellen			

Erhebungsbogen

B

Projekt	Biotopkartierung Hamburg	Interne Nr.	36	
		DK5 DK5-GK	4834	4836
Handlungsbedarf	Nein	DK5 - Name	Tinsdal	
Bearbeitung	BUC	Biotop-Nr. alt	25	31
Räumliche Abbildung	Fläche	Kartierung	29.05.2009	
Anzahl Abschnitte	1	Fläche / Länge [m²/m]	19356,8738	
		Breite (lineare Abb.) [m]		

FFH-Bewertungen (BFN)

1	Lebensraumtyp			
3	Arteninventar, Gesamtbewertung, 1..n - Parameter mit Kriterien A/B/C			
4	Habitatstruktur, Gesamtbewertung, 1..n - Parameter mit Kriterien A/B/C			
5	Beeinträchtigungen, Gesamtbewertung, 1..n - Parameter mit Kriterien A/B/C			
Zustandsbewertung: AZ – Vorgabewert , Z – von AZ abweichend festgelegte Zustandsbewertung		Wert	AZ	Z
	A: 5-25 % B: < 5 % oder 25-50% C: fehlend oder > 50 %		B	
4.2	Dünenrelief A: auf > 75 % der Fläche deutlich ausgeprägt B: auf 50 - 75 % der Fläche deutlich ausgeprägt C: nur in kleineren Anteilen, d. h. auf < 50 % der Fläche deutlich ausgeprägt		B	
5	Beeinträchtigungen		B	
5.2	Zerstörung des Dünenreliefs (z. B. durch militärische oder Freizeitnutzung, Sandabbau; Ursache(n) nennen, Flächenanteil in % angeben) A: < 5 % B: 5 - 10 % C: > 10 %		A	
5.2	Deckungsgrad Störungszeiger (z. B. Ruderalarten, Nitrophyten, Neophyten; Arten nennen, Deckung in % angeben) A: invasive Neophyten fehlen, sonstige Störungszeiger < 5 % B: höchstens punktuelle Vorkommen invasiver Neophyten ohne Ausbreitungstendenz; Deckung von Störungszeigern insgesamt gering (5-10 %) C: (größer)flächige Vorkommen invasiver Neophyten oder sonstiger Störungszeiger (insgesamt > 10 %)		A	
5.2	Deckungsgrad Verbuschung bzw. Bewaldung (%) A: < 10 % B: 10 - 35 % C: > 35 - 70 % Aufforstung bzw. angepflanzte Gehölze (betroffener Flächenanteil in %) Bezugsraum: Erstabgrenzung des Vorkommens A: 0 B: <= 5 % (Einzelgehölze) C: > 5 %		A	
			B	

Zeigerwerte der Pflanzenartenliste (Auswertung)

Standort	Belichtung	halbsonnig	7,3
Boden	Feuchte	mäßig trocken und wechsellustig	3,9
	Stickstoff (N)	stickstoffarm	2,7
	Reaktion	sauer	2,9
Vegetation	Mahdverträglichkeit	schnittempfindlich bis mäßig schnittverträglich	4,3
Zeigerwerte	Futterwert	sehr geringwertiges Futter	2
	Wechselfeuchteanzeiger		2
	Giftpflanzen		1
	Überschw.anzeiger		0

Erhebungsbogen

B

Projekt	Biotopkartierung Hamburg	Interne Nr.	36	
		DK5 DK5-GK	4834	4836
Handlungsbedarf	Nein	DK5 - Name	Tinsdal	
Bearbeitung	BUC	Biotop-Nr. alt	25	31
Räumliche Abbildung	Fläche	Kartierung	29.05.2009	
Anzahl Abschnitte	1	Fläche / Länge [m²/m]	19356,8738	
		Breite (lineare Abb.) [m]		

Pflanzenartenliste

Gruppe / Pflanzenart	MS	M	W	Vs	St	PA	Ph	Sz	VS	V	G	cf	Rote Liste							
													§	HH	ND	SH	D			
Tracheobionta (Gefäßpflanzen)																				
Agrostis capillaris (Rotes Straußgras)	7	z		K1																
Artemisia vulgaris (Gewöhnlicher Beifuß)	7	w		K1																
Betula pendula (Hänge-Birke)	7	w		K1	-															
Bromus hordeaceus (Weiche Tresse)	7	w		K1																
Calluna vulgaris (Besenheide)	7	h		K1												3			V	
Carex arenaria (Sand-Segge)	7	h		K1												3			V	
Corynephorus canescens (Silbergras)	7	h		K1												3			V	
Deschampsia flexuosa (Draht-Schmiele)	7	h		K1																
Epilobium angustifolium (Schmalblättriges Weidenröschen)	7	w		K1																
Erigeron spec. (Berufskraut)	7	w		K1	-															
Erodium cicutarium (Gewöhnlicher Reiherschnabel)	7	l		K1																
Festuca ovina (Schaf-Schwingel)	7	w		K1													V		V	V
Hieracium pilosella (Kleines Habichtskraut)	7	l		K1																
Holcus lanatus (Wolliges Honiggras)	7	w		K1																
Hypericum perforatum (Echtes Johanniskraut)	7	z		K1																
Hypochaeris radicata (Gewöhnliches Ferkelkraut)	7	l		K1																
Juncus effusus (Flatter-Binse)	7	w		K1	-															
Luzula multiflora (Vielblütige Hainsimse)	7	l		K1															V	
Melampyrum pratense (Wiesen-Wachtelweizen)	7	w		K1												2			V	
Nardus stricta (Borstgras)	7	z		K1												2		3	V	
Potentilla argentea (Silber-Fingerkraut)	7	w		K1															V	
Prunus serotina (Späte Traubenkirsche)	7	w		S	-															
Quercus robur (Stiel-Eiche)	7	w		S																
Quercus rubra (Rot-Eiche)	7	w		K1	-															
Rubus fruticosus agg. (Artengruppe Echte Brombeere)	7	w		K1																
Rumex acetosella (Kleiner Sauerampfer)	7	h		K1																
Scleranthus annuus (Einjähriger Knäuel)	7	w		K1	-											3			V	
Scorzoneroides autumnalis (Herbst-Löwenzahn)	7	h		K1																
Sorbus aucuparia (Eberesche)	7	w		K1	-															
Trifolium dubium (Kleiner Klee)	7	w		K1																
Anzahl Rote Liste Arten														7	9	2				
Anzahl Arten														30						

MS: Mengensystem; M: Mengenangabe, W: Bewertung der Art (FFH-Monitoring), Vs: Vegetationsschicht, St: Status, PA: Autor Phänologie; Ph: Phänologie, Sz: Soziabilität, VS: Vitalitätssystem; V: Vitalität, G: Geschlecht, cf: unsichere Bestimmung, §: Schutz nach BNatSchG, HH: Rote Liste Hamburg, Nds: Rote Liste Niedersachsen, SH: Rote Liste Schleswig-Holstein, D: Rote Liste Deutschland

Erhebungsbogen

B

Projekt	Biotopkartierung Hamburg	Interne Nr.	36	
		DK5 DK5-GK	4834	4836
Handlungsbedarf	Nein	DK5 - Name	Tinsdal	
Bearbeitung	BUC	Biotop-Nr. alt	25	31
Räumliche Abbildung	Fläche	Kartierung	29.05.2009	
Anzahl Abschnitte	1	Fläche / Länge [m²/m]	19356,8738	
		Breite (lineare Abb.) [m]		

Teilflächenbeschreibung

Teilflächentyp		Teilflächen-Nr.	2
Biotoptyp	Binnendüne mit Sandtrockenrasen (2000)	Biotoptyp	TDS
- Zusatz		- gesetzl. Grundl.	
FFH-LRT	Dünen mit offenen Grasflächen mit Corynephorus und Agrostis [Dünen im Binnenland]	FFH-LRT	2330
Beschreibung		Entw.potential LRT	
		Hauptfläche	
		Flächenanteil	15 %
		FFH-Unters.Fläche	Nein
		Saatgutfläche	Nein

Teilflächenbeschreibung

Teilflächentyp		Teilflächen-Nr.	3
Biotoptyp	Silbergrasflur (2000)	Biotoptyp	TMS
- Zusatz		- gesetzl. Grundl.	
FFH-LRT		FFH-LRT	
Beschreibung		Entw.potential LRT	
		Hauptfläche	
		Flächenanteil	10 %
		FFH-Unters.Fläche	Nein
		Saatgutfläche	Nein

Teilflächenbeschreibung

Teilflächentyp		Teilflächen-Nr.	4
Biotoptyp	Binnendüne ohne Bewuchs (2000)	Biotoptyp	TDO
- Zusatz	Niederwald (Stockausschläge) (wn)	- gesetzl. Grundl.	
FFH-LRT		FFH-LRT	
Beschreibung		Entw.potential LRT	
		Hauptfläche	
		Flächenanteil	5 %
		FFH-Unters.Fläche	Nein
		Saatgutfläche	Nein