

Erhebungsbogen

B

Projekt	Biotopkartierung Hamburg, Datenbestand aus FoxPro	Interne Nr.	3	
		DK5 DK5-GK	4834	4836
Handlungsbedarf	Nein	DK5 - Name	Tinsdal	
Bearbeitung	TES	Biotop-Nr. alt	1	1
Räumliche Abbildung	Fläche	Kartierung	15.08.1982	
Anzahl Abschnitte	1	Fläche / Länge [m²/m]	133736,1575	
		Breite (lineare Abb.) [m]		

Gesetzlicher Schutz **_ kein gesetzl. Schutz kein gesetzlich geschütztes Biotop** **Schutz nur teilweise** **Nein**

Gesamtbewertung 8 Hochgradig wertvoll

- Alter
- Belastungsgrad
- Ökolog. Funktion
- Seltenheit

Bestandsbeschreibung

Bestandsbeschreibung:

Dichter Eichenkrattwald WLE mit gut entwickelter Strauch- und Krautschicht.

Der stark stufige Bestand ist durchsetzt mit vielen Kiefern und Birken, so daß die ehemalige Krattnutzung kaum noch ablesbar ist.

Viele Meisen, Laubsänger und Spechte (Bunt- und Grünspecht).

NSG seit 08.07.1986

Nutzungsbenachbarung: Gärten

Wertstufe: 8

Spezielle Nutzungen: keine

Nutzungsintensität: extensiv

Vorkommende Pflanzengesellschaften: O.A

Vorkommen an Biototypen

1	TF	Typ	HF	F.Anteil
2	BTYP	Biototyp		- gesetzl. Grundl.
3	Zusatz	Zusatz zum Biototypen		
4	LRT	Lebensraumtyp		

1	1		Ja	100 %
2	WQ	Bodensaurer Eichen-Mischwald (2000)		
3	m	(gelegentliche) Mahd (m)		
4	kein LRT	kein Lebensraumtyp nach FFH-Richtlinie		

Räumliche Lage

Lagebeschreibung	Wittenbergener Heide südlich der Bebauung amTinsdaler Kirchenweg		
Nachbarnutzung/en			
Rechtswert (X)	549572	Hochwert (Y)	5935898
Bezirk	Altona	Naturraum	Blankeneser Höhenzug (696.00)
Stadtteil (OT-Nr.)	Rissen (227)	Gemarkung	Rissen (201)

Projekt	Biotopkartierung Hamburg, Datenbestand aus FoxPro	Interne Nr.	3	
		DK5 DK5-GK	4834	4836
		DK5 - Name	Tinsdal	
Handlungsbedarf	Nein	Biotop-Nr. alt	1	1
Bearbeitung	TES	Kartierung	15.08.1982	
Räumliche Abbildung	Fläche	Fläche / Länge [m²/m]	133736,1575	
Anzahl Abschnitte	1	Breite (lineare Abb.) [m]		

Räumliche Lage

Digitaler Grünplan **Hafengesamtgebiet** **Ramsargebiet** **EG-Vogelschutzgeb.**

Ausgleichsflächen **Biosphärenreservat** **Nationalpark**

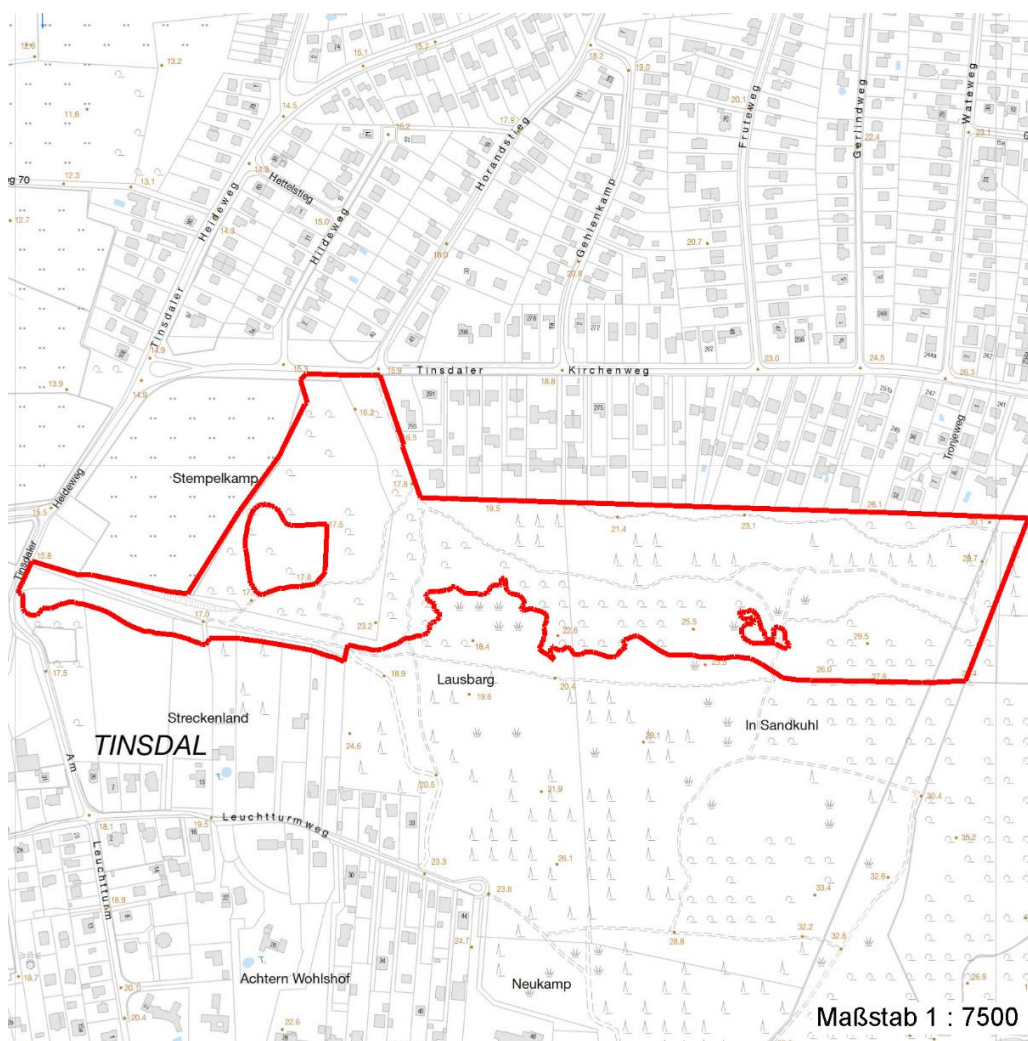
NSG / ND / LSG

LSG Altona-Südwest, Ottensen, Othmarschen, Klein Flottbek, Nienstedten, Dockenhuden, Blankenese, Rissen [HH-2003 / Anteil: < 1%], NSG Wittenbergen [HH-204 / Anteil: 100%]

FFH-GEBIET

Wasserschutzgebiet

Karte



Weitere Erhebungsbögen

Interne Nr.	Interne Nr. Zuordnung	DK5	Biotop-Nr.	Kartierung	Zuordnung	DK5 (GK)	Biotop-Nr. (alt)
3	4	4834	37	03.07.2001	N	4836	44
3	83	4834	60	06.07.2001	N	5036	27

Zuordnung: N = nachfolgende Kartierung, K = weitere Kartierungen (zeitlich vorher oder nachher)

Erhebungsbogen

B

Projekt	Biotopkartierung Hamburg, Datenbestand aus FoxPro	Interne Nr.	3	
		DK5 DK5-GK	4834	4836
Handlungsbedarf	Nein	DK5 - Name	Tinsdal	
Bearbeitung	TES	Biotop-Nr. alt	1	1
Räumliche Abbildung	Fläche	Kartierung	15.08.1982	
Anzahl Abschnitte	1	Fläche / Länge [m²/m]	133736,1575	
		Breite (lineare Abb.) [m]		

Weitere Angaben

Merkmal	Wert
Auswertung	
Gefährdung / Einflüsse	Ablagerung von Muell / Gartenabfaellen Eutrophierung
Wertgesichtspunkte	Dominanz von Laubgehölzen Strukturvielfalt Nieder- bzw. Krattwald
Maßnahmen	Beseitigen von Muell, Gartenabfaellen u.a

Teilflächenbeschreibung

Teilflächentyp		Teilflächen-Nr.	1
Biotoptyp	Bodensaurer Eichen-Mischwald (2000)	Biotoptyp	WQ
- Zusatz	(gelegentliche) Mahd (m)	- gesetzl. Grundl.	
FFH-LRT	kein Lebensraumtyp nach FFH-Richtlinie	FFH-LRT	kein LRT
Beschreibung		Entw.potential LRT	
Standort: Substrat: Sand (natürlich)		Hauptfläche	Ja
		Flächenanteil	100 %
		FFH-Unters.Fläche	Nein
		Saatgutfläche	Nein

Weitere Angaben

Merkmal	Wert
Boden	
Feuchte	3 - trocken
Standort, Relief	
Relief	keine Angaben, da alter B-Bogen
Belichtung	6 - halbsonnig bis halbschattig
Luft	keine Besonderheiten

Zeigerwerte der Pflanzenartenliste (Auswertung)

Standort	Belichtung	halbsonnig bis halbschattig	5,6
Boden	Feuchte	frisch und mäßig frisch	5,2
	Stickstoff (N)	mäßig stickstoffarm	5
	Reaktion	mäßig sauer bis sauer	4,3
Vegetation	Mahdverträglichkeit	schnittempfindlich (nur Herbstschnitt vertragend)	2,5
Zeigerwerte	Futterwert	fast wertloses Futter	0,8
	Wechselfeuchteanzeiger		1
	Giftpflanzen		1
	Überschw.anzeiger		0

Pflanzenartenliste

Gruppe / Pflanzenart	MS	M	W	Vs	St	PA	Ph	Sz	VS	V	G	cf	§	Rote Liste			
														HH	ND	SH	D
Tracheobionta (Gefäßpflanzen)																	

Erhebungsbogen

B

Projekt	Biotopkartierung Hamburg, Datenbestand aus FoxPro		Interne Nr.	3	
			DK5 DK5-GK	4834	4836
Handlungsbedarf	Nein		DK5 - Name	Tinsdal	
Bearbeitung	TES	Kopie	Biotop-Nr. alt	1	1
Räumliche Abbildung	Fläche	Nein	Kartierung	15.08.1982	
Anzahl Abschnitte	1		Fläche / Länge [m²/m]	133736,1575	
			Breite (lineare Abb.) [m]		

Pflanzenartenliste

Gruppe / Pflanzenart	MS	M	W	Vs	St	PA	Ph	Sz	VS	V	G	cf	§	Rote Liste							
														HH	ND	SH	D				
Arctium lappa (Große Klette)	7	X		K1																	
Betula pendula (Hänge-Birke)	7	X		K1																	
Carpinus betulus (Hainbuche)	7	X		S																	
Convallaria majalis (Maiglöckchen)	7	X		K1																	
Deschampsia flexuosa (Draht-Schmiele)	7	X		K1																	
Dryopteris carthusiana agg. (Artengruppe Dorniger Wurmfarne)	7	X		K1																	
Frangula alnus (Faulbaum)	7	X		S																	
Impatiens parviflora (Kleinblütiges Springkraut)	7	X		K1																	
Lamium spec. (Taubnessel)	7	X		K1																	
Lonicera periclymenum (Wald-Geißblatt)	7	X		S																	
Maianthemum bifolium (Zweiblättrige Schattenblume)	7	X		K1																	
Pinus sylvestris (Wald-Kiefer)	7	X		B1																	
Polygala vulgaris oxyptera (Gewöhnliche Kreuzblume)	7	X		K1												3	1	G			
Polygonatum multiflorum (Vielblütige Weißwurz)	7	X		K1																	
Populus tremula (Zitter-Pappel)	7	X		B1																	
Prunus avium (Vogel-Kirsche)	7	X		S																	
Quercus robur (Stiel-Eiche)	7	X		B1																	
Rubus spec. (Brombeeren unbestimmt)	7	X		K1																	
Sambucus nigra (Schwarzer Holunder)	7	X		S																	
Sambucus racemosa (Trauben-Holunder)	7	X		S																	
Sorbus aucuparia (Eberesche)	7	X		B1																	
Trientalis europaea (Siebenstern)	7	X		K1																	
Urtica dioica (Große Brennnessel)	7	X		K1																	
Vaccinium myrtillus (Gewöhnliche Heidelbeere)	7	X		K1																	
														Anzahl Rote Liste Arten				1	1	1	
														Anzahl Arten				24			

MS: Mengensystem; M: Mengenangabe, W: Bewertung der Art (FFH-Monitoring), Vs: Vegetationsschicht, St: Status, PA: Autor Phänologie; Ph: Phänologie, Sz: Soziabilität, VS: Vitalitätssystem; V: Vitalität, G: Geschlecht, cf: unsichere Bestimmung, §: Schutz nach BNatSchG, HH: Rote Liste Hamburg, Nds: Rote Liste Niedersachsen, SH: Rote Liste Schleswig-Holstein, D: Rote Liste Deutschland