

Erhebungsbogen

B

Projekt	Biotopkartierung Hamburg	Interne Nr.	82869
		DK5 DK5-GK	8622 8624
		DK5 - Name	Voßmoor
Handlungsbedarf	Nein	Biotop-Nr. alt	62 75
Bearbeitung	BRA	Kartierung	13.09.2012
Räumliche Abbildung	Fläche	Fläche / Länge [m²/m]	56410,5856
Anzahl Abschnitte	1	Breite (lineare Abb.) [m]	

Gesetzlicher Schutz kein gesetzl. Schutz **kein gesetzlich geschütztes Biotop** **Schutz nur teilweise** **Nein**

Gesamtbewertung	6	Wertvoll
– Alter	6	Biotop mittleren Alters, 50 bis 100 Jahre
– Belastungsgrad	5	Flächenhaft mittlere oder örtlich starke Belastung
– Ökolog. Funktion	5	Bedeutung in einem Biotopkomplex, für den lokalen Biotopverbund oder als Puffer
– Seltenheit	6	Seltener Biotoptyp, ohne seltene oder bedrohte Pflges., ungesättigtes Artenspektrum, reliktsche RL-Arten

Bestandsbeschreibung

Altes Beet-Graben-Relief, seit langem als Weideflächen genutzt. In jüngerer Zeit mit Pflegeschnitt, kurz geschnitten, mäßig ausgehägert. Dominiert von einer mesophilen, aber offenen, mäßig wüchsigen Vegetation der Weidelgras-Weißkleewiden. Aktuell mit einem größeren blühenden Bestand aus Herbst-Löwenzahn, zeitweilig mit Blühaspekt aus Wiesenklees. Im übrigen grasbeherrscht, mäßig verunkrautet, erkennbar an doch regelmäßig auftretender Acker-Kratzdistel. Mit leichten Schäden durch Dauerbeweidung. Die Fläche ist im Grunde nicht kartierwürdig. In den Randbereichen geht der Bewuchs an den Gräben mitunter auf 1 m Breite in seggenreichen Feuchtwiesen-Vegetation über, die den Gräben zugeordnet wird. Das Gelände ist auf den Beetrücken nur etwa 0,5 m über den Beetgräben gelegen. Die Beetgräben sind z.T. im Zuge der Nutzung der Flächen zugetreten oder auch verrohrt worden. Jedenfalls sind zum höheren Anteil Gräben nicht mehr offen und die Grünlandvegetation erstreckt sich durch die ehemaligen Grabenbereiche hindurch.

Vorkommen an Biotoptypen

1	TF	Typ	HF	F.Anteil
2	BTYP	Biotoptyp		- gesetzl. Grundl.
3	Zusatz	Zusatz zum Biotoptypen		
4	LRT	Lebensraumtyp		
1	1		Ja	100 %
2	GMW	Artenreiche Weide frischer bis mittlerer Standorte (2000)		

Räumliche Lage

Lagebeschreibung	Zwischen Wasserwerksgelände und Horster Damm		
Nachbarnutzung/en	Gräben, Grünland, Wasserwerksgeländes		
Rechtswert (X)	586001	Hochwert (Y)	5922519
Bezirk	Bergedorf	Naturraum	Vier- und Marschlande (673.10)
Stadtteil (OT-Nr.)	Altengamme (605)	Gemarkung	Altengamme (602)
Digitaler Grünplan	<input type="checkbox"/> Hafengesamtgebiet	<input type="checkbox"/> Ramsargebiet	<input type="checkbox"/> EG-Vogelschutzgeb.
Ausgleichsflächen	<input type="checkbox"/> Biosphärenreservat	<input type="checkbox"/> Nationalpark	<input type="checkbox"/>
NSG / ND / LSG			
FFH-GEBIET			
Wasserschutzgebiet	Curslack/Altengamme [2 / Anteil : 2%], Curslack/Altengamme [3 / Anteil : 98%]		

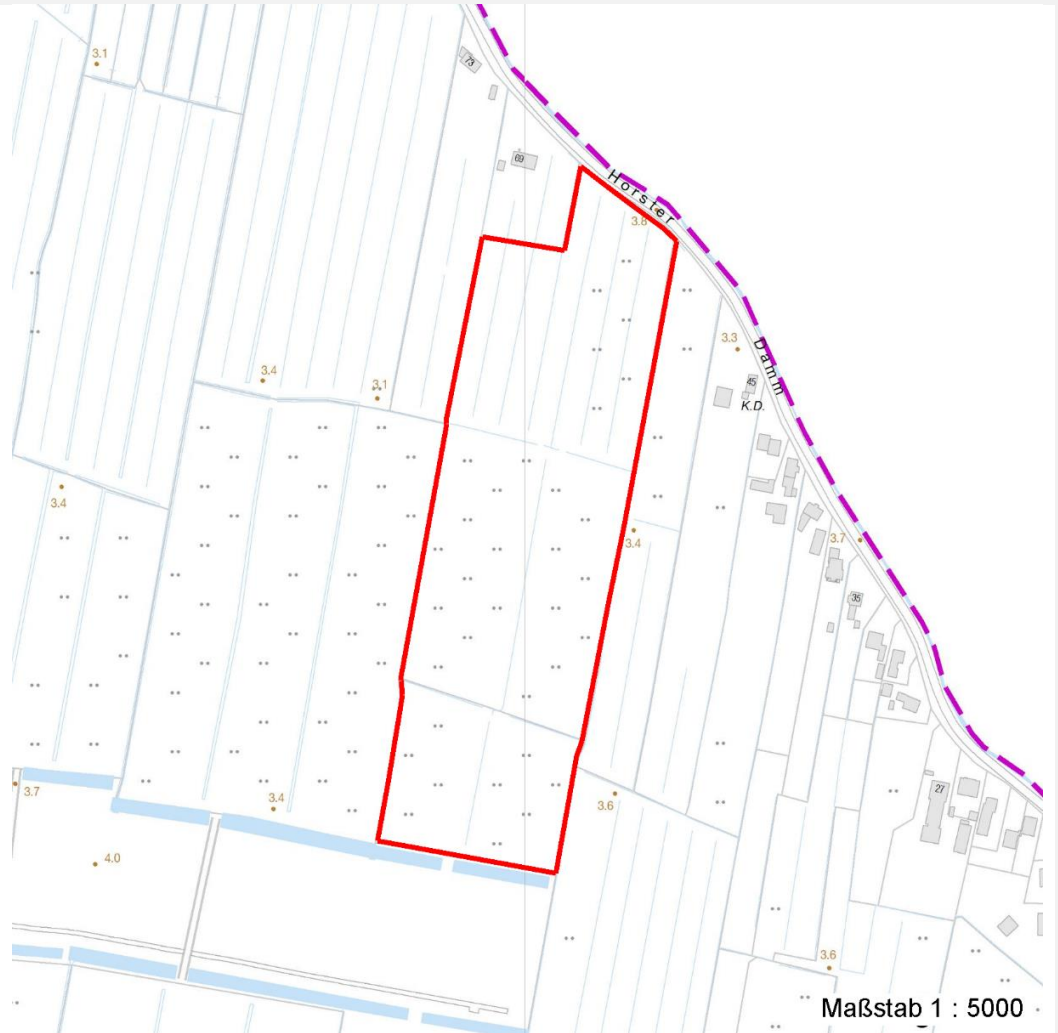
Erhebungsbogen

B

Projekt	Biotopkartierung Hamburg	Interne Nr.	82869
		DK5 DK5-GK	8622 8624
		DK5 - Name	Voßmoor
Handlungsbedarf	Nein	Biotop-Nr. alt	62 75
Bearbeitung	BRA	Kartierung	13.09.2012
Räumliche Abbildung	Fläche	Fläche / Länge [m²/m]	56410,5856
Anzahl Abschnitte	1	Breite (lineare Abb.) [m]	

Räumliche Lage

Karte



Weitere Erhebungsbögen

Interne Nr.	Interne Nr. Zuordnung	DK5	Biotop-Nr.	Kartierung	Zuordnung	DK5 (GK)	Biotop-Nr. (alt)
82869	70612	8622	62	27.09.2006	K	8624	75
82869	70109	8422	226	27.09.2006	>	8624	59

Zuordnung: N = nachfolgende Kartierung, K = weitere Kartierungen (zeitlich vorher oder nachher)

Foto

Interne Nr.	Index	Dateiname	Aufnahmerichtung
33818	0	8622_62_130912_1.JPG	

Weitere Angaben

Merkmal **Wert**

Auswertung

Gefährdung/ Einflüsse

Nur mäßig artenreich, mäßig intensivgenutzt, Beseitigung der Gräben.

Erhebungsbogen

B

Projekt	Biotopkartierung Hamburg	Interne Nr.	82869
		DK5 DK5-GK	8622 8624
		DK5 - Name	Voßmoor
Handlungsbedarf	Nein	Biotop-Nr. alt	62 75
Bearbeitung	BRA	Kartierung	13.09.2012
Räumliche Abbildung	Fläche	Fläche / Länge [m²/m]	56410,5856
Anzahl Abschnitte	1	Breite (lineare Abb.) [m]	

Weitere Angaben

Merkmal	Wert
Wertgesichtspunkte Maßnahmen	Altes Grünland, vermutlich ohne Umbruch. Wenn möglich, die Beetgräben wieder öffnen, im übrigen möglichst hohe Wasserstände im Gebiet dauerhaft halten.

Foto

Fotodatei	8622_62_130912_1.JPG	Fotodatei
Bildbeschreibung		Bildbeschreibung
Aufnahmerichtung		Aufnahmerichtung



Teilflächenbeschreibung

Teilflächentyp		Teilflächen-Nr.	1
Biotoptyp	Artenreiche Weide frischer bis mittlerer Standorte (2000)	Biotoptyp	GMW
- Zusatz		- gesetzl. Grundl.	
FFH-LRT		FFH-LRT	
Beschreibung		Entw.potential LRT	
		Hauptfläche	Ja
		Flächenanteil	100 %
		FFH-Unters.Fläche	Nein
		Saatgutfläche	Nein

Erhebungsbogen

B

Projekt	Biotopkartierung Hamburg	Interne Nr.	82869
		DK5 DK5-GK	8622 8624
		DK5 - Name	Voßmoor
Handlungsbedarf	Nein	Biotop-Nr. alt	62 75
Bearbeitung	BRA	Kartierung	13.09.2012
Räumliche Abbildung	Fläche	Fläche / Länge [m²/m]	56410,5856
Anzahl Abschnitte	1	Breite (lineare Abb.) [m]	

Weitere Angaben

Merkmal	Wert
Boden	
Feuchte	6 - mäßig feucht und wechselfeucht
Reaktion	6 - schwach sauer
Stickstoffgehalt	6 - mäßig stickstoffarm bis stickstoffreich
Standort, Relief	
Belichtung	7 - halbsonnig
Veg. - Zeigerwerte	
Mahdverträglichkeit	7 - gut schnittverträglich
Futterwert	5 - ausreichende Futterqualität
Anz. Giftpflanzen	1
Anz. Wechselfeuchtezeiger	4
Anz. Überschwemmungsz.	0
Anz. Magerkeitszeiger (N < 4)	2
Anteil Magerkeitszeiger (N < 4)	4 %
Veg. - Soziologie	
BfN Schlüssel	30.0.02.03 - Cynosurion (Weidelgras-Kammgrasweiden)

Zeigerwerte der Pflanzenartenliste (Auswertung)

Standort	Belichtung	halbsonnig	7,2
Boden	Feuchte	mäßig feucht und wechselfeucht	5,9
	Stickstoff (N)	mäßig stickstoffarm bis stickstoffreich	5,8
	Reaktion	schwach sauer	5,8
Vegetation	Mahdverträglichkeit	gut schnittverträglich	7
Zeigerwerte	Futterwert	ausreichende Futterqualität	5
	Wechselfeuchteanzeiger		4
	Giftpflanzen		1
	Überschw.anzeiger		0

Pflanzenartenliste

Gruppe / Pflanzenart	MS	M	W	Vs	St	PA	Ph	Sz	VS	V	G	cf	Rote Liste			
													§	HH	ND	SH
Tracheobionta (Gefäßpflanzen)																
Achillea millefolium (Gewöhnliche Schafgarbe)	7	z	-	-												
Agrostis capillaris (Rotes Straußgras)	7	z	-	-												
Alopecurus pratensis (Wiesen-Fuchsschwanz)	7	w	-	-												
Bellis perennis (Ausdauerndes Gänseblümchen)	7	z	-	-												
Carex hirta (Behaarte Segge)	7	w	-	-												
Cerastium holosteoides (Gewöhnliches Hornkraut)	7	w	-	-												
Cirsium arvense (Acker-Kratzdistel)	7	z	-	-												
Cynosurus cristatus (Gewöhnliches Kammgras)	7	z	-	-									V			
Dactylis glomerata (Wiesen-Knäuelgras)	7	w	-	-												
Equisetum palustre (Sumpf-Schachtelhalm)	7	z	-	-												
Festuca rubra (Rot-Schwingel)	7	w	-	-												
Holcus lanatus (Wolliges Honiggras)	7	h	-	-												

Erhebungsbogen

B

Projekt	Biotopkartierung Hamburg		Interne Nr.	82869	
			DK5 DK5-GK	8622	8624
Handlungsbedarf	Nein		DK5 - Name	Voßmoor	
Bearbeitung	BRA	Kopie	Nein	Biotop-Nr. alt	62 75
Räumliche Abbildung	Fläche			Kartierung	13.09.2012
Anzahl Abschnitte	1			Fläche / Länge [m²/m]	56410,5856
				Breite (lineare Abb.) [m]	

Pflanzenartenliste

Gruppe / Pflanzenart	MS	M	W	Vs	St	PA	Ph	Sz	VS	V	G	cf	§	Rote Liste				
														HH	ND	SH	D	
Lolium perenne (Ausdauerndes Weidelgras)	7	z		-	-													
Persicaria amphibia (Wasser-Knöterich)	7	w		-	-													
Phleum pratense (Wiesen-Lieschgras)	7	w		-	-													
Plantago lanceolata (Spitz-Wegerich)	7	z		-	-													
Poa trivialis (Gewöhnliches Rispengras)	7	h		-	-													
Polygonum aviculare (Vogel-Knöterich)	7	w		-	-													
Potentilla anserina (Gänse-Fingerkraut)	7	w		-	-													
Potentilla reptans (Kriechendes Fingerkraut)	7	w		-	-													
Ranunculus repens (Kriechender Hahnenfuß)	7	z		-	-													
Rumex acetosa (Großer Sauerampfer)	7	h		-	-													
Rumex crispus (Krauser Ampfer)	7	w		-	-													
Rumex obtusifolius (Stumpfbältriger Ampfer)	7	w		-	-													
Scirpus sylvaticus (Wald-Simse)	7	w		-	-													V
Scorzoneroides autumnalis (Herbst-Löwenzahn)	7	w		-	-													
Taraxacum spec. (Löwenzahn)	7	z		-	-													
Trifolium dubium (Kleiner Klee)	7	w		-	-													
Trifolium pratense (Rot-Klee)	7	w		-	-													
Trifolium repens (Weiß-Klee)	7	h		-	-													
Anzahl Rote Liste Arten														1	1			
Anzahl Arten														30				

MS: Mengensystem; M: Mengenangabe, W: Bewertung der Art (FFH-Monitoring), Vs: Vegetationsschicht, St: Status, PA: Autor Phänologie; Ph: Phänologie, Sz: Soziabilität, VS: Vitalitätssystem; V: Vitalität, G: Geschlecht, cf: unsichere Bestimmung, §: Schutz nach BNatSchG, HH: Rote Liste Hamburg, Nds: Rote Liste Niedersachsen, SH: Rote Liste Schleswig-Holstein, D: Rote Liste Deutschland